



MetalliCards は幅広いラベル表示要件を満たし、アルミニウムまたはステンレススチールでご用意しています。クロムコーティングされたアルミニウム製タグは、特に多色印刷とは対照的に、さまざまなアプリケーションに適した安価な代替品です。技術要求の厳しい化学・プロセス業界では、卓越した抵抗特性を持つステンレススチールの MetalliCard を使用すれば安全です。このフォーマットは、システム識別スペクトル全体のニーズに対応します。小型機器やプレート種別に関係なく、高品質のマーキング処理が可能です。MetalliCard は、最適な設置の特性も提供します。MetalliCard は、さまざまな次の固定オプションのおかげで総合的に使用できます。タグホルダーまたはレーンを使用したボンディング、リベット、またはステンレススチールケーブルストラップと組み合わせたリベットが挙げられます。SFX-M での特殊パンチは、スチールケーブルストラップを使用可能です。カスタム印字の場合：お客様のラベリング仕様に関しては、当社のラベリングソフトウェア、M-PrintPRO または M-PrintPRO Online (インストール未実施) のファイルをお送りください。

一般注文データ

バージョン	MetalliCard, 導体およびケーブルマーカ- , 7 - 40 mm, 60 x 11 mm, 銀色
注文番号	1327780000
種別	SFX-M 11/60 AL
GTIN (EAN)	4050118132649
数量	50 items

技術データ

承認

ROHS	適合
------	----

寸法と重量

深さ	0.8 mm	奥行き (インチ)	0.0315 inch
高さ	60 mm	高さ (インチ)	2.3622 inch
幅	11 mm	幅 (インチ)	0.4331 inch
正味重量	0.83 g		

温度

動作温度範囲	-55...130 °C
--------	--------------

環境製品コンプライアンス

RoHS 対応状況	準拠 (免除なし)
REACH SVHC	0.1wt%を超えるSVHCは含まれていません

一般データ

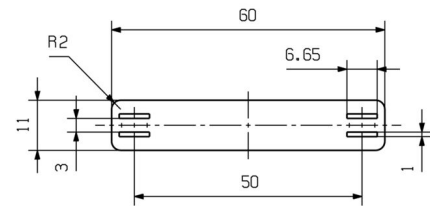
アークごとの数	50	
印刷種別	ニュートラル	
バージョン	ハロゲンフリー	
幅	11 mm	
動作温度範囲、最大	130 °C	
動作温度範囲、最小	-55 °C	
色	銀色	
基本材質	陽極酸化アルミニウム	
印刷文字	非搭載	
パッケージ単位当たりマーカース数	供給フォーム	MetalliCard
ラベリングフィールドのサイズ	11.2 x 45 mm	
推奨業種	プロセス, エネルギー	
互換性を有するプリンター		
組み合わせごとのマーカース数	1 MetalliCard = Conductor and cable markers	
動作温度範囲	-55...130 °C	

導体およびケーブルマーカース

導体断面、最大	500 mm ²	導体断面、最小	16 mm ²
導体外径、最大	40 mm	導体外径、最小	7 mm
ケーブルストラップ入力部	隆起	導体外径	7 - 40 mm
適切なケーブルタイ	スチール	接続配線の断面	16 - 500 mm ²

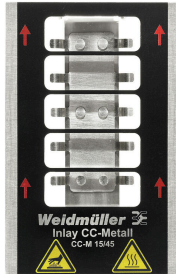
分類

ETIM 8.0	EC001530	ETIM 9.0	EC001530
ETIM 10.0	EC001530	ECLASS 14.0	27-28-11-02
ECLASS 15.0	27-28-11-02		



アクセサリ

補完製品



一般注文データ

種別	PRIMER CC-M	バージョン
注文番号	2068020000	
GTIN (EAN)	4050118416534	
数量	100 ST	

Inlay



MetalliCards は幅広いラベル表示要件を満たし、アルミニウムまたはステンレススチールでご用意しています。クロムコーティングされたアルミニウム製タグは、特に多色印刷とは対照的に、さまざまなアプリケーションに適した安価な代替品です。技術要求の厳しい化学・プロセス業界では、卓越した抵抗特性を持つステンレススチールの MetalliCard を使用すれば安全です。このフォーマットは、システム識別スペクトル全体のニーズに対応します。小型機器やプレート種別に関係なく、高品質のマーキング処理が可能です。MetalliCard は、最適な設置の特性も提供します。MetalliCard は、さまざまな次の固定オプションのおかげで総合的に使用できます。タグホルダーまたはレールを使用したボンディング、リベット、またはステンレススチールケーブルストラップと組み合わせたリベットが挙げられます。SFX-M での特殊パンチは、スチールケーブルストラップを使用可能です。カスタム印字の場合：お客様のラベリング仕様に関しては、当社のラベリングソフトウェア、M-PrintPRO または M-PrintPRO Online (インストール未実施) のファイルをお送りください。

一般注文データ

種別	INLAY SFX-M 11/60	バージョン
注文番号	1341110000	
GTIN (EAN)	4050118145601	
数量	1 ST	