

SAMPLE LP CH20M PPP

Weidmüller Interface GmbH & Co. KG

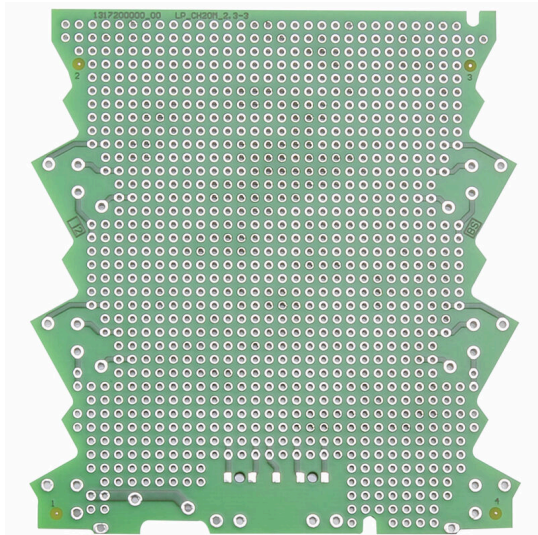
Klingenbergstraße 26

D-32758 Detmold

Germany

www.weidmueller.com

製品イメージ



制御盤に取り付ける産業用電子機器向けの将来を見据えたソリューションである

電子ハウジングは、制御盤に電子アセンブリを統合するのに不可欠です。それにより、機密コンポーネントを保護し、信頼性の高い接続を行えるようになります。高品質の材質のおかげで、彼らは産業用途での長期的なソリューションをご用意しています。

お客様にとっての利点：

柔軟性：さまざまな要件に対応するスケーラブルなソリューション

安全性：お客様の電子機器を保護する堅牢な設計形状

効率性：簡単な設置と最適化された接続技術

すべての用途に対応するハウジングソリューション：

当社のポートフォリオには、制御、信号変換、安全用途向けに設計されたモジュラーハウジング (CH20Mなど)、小型ハウジングおよびプロファイルハウジングなどがあります。これらのハウジングは、カスタマイズ可能な設計形状、簡単な取り付け、高い接続能力を確保しています。

カスタマイズ：

標準ソリューションに加えて、設計形状、色、印刷のカスタマイズを行えます。ワイドミューラーコンフィグuratorにより、個別の設計が可能になります。

当社のサービス：

プロジェクトに対する専門的なアドバイスと技術サポートを提供いたします。ダウンロード領域には、CADデータ、データシート、インストール手順が表示され、効率的に統合できます。

一般注文データ

バージョン	電子機器ハウジングのサンプル, OMNIMATEハウジング - シリーズCH20M 緑色, 自己組立用 PCB, CH20M12 - 67, 3 接続レベル対応, 幅: 1.6 mm
注文番号	1317200000
種別	SAMPLE LP CH20M PPP
GTIN (EAN)	4050118121131
数量	1 items

SAMPLE LP CH20M PPP

Weidmüller Interface GmbH & Co. KG
Klingenbergstraße 26
D-32758 Detmold
Germany

www.weidmueller.com

技術データ

承認

ROHS	適合
------	----

寸法と重量

深さ	99 mm	奥行き (インチ)	3.8976 inch
高さ	88 mm	高さ (インチ)	3.4646 inch
幅	1.6 mm	幅 (インチ)	0.063 inch
正味重量	25 g		

環境製品コンプライアンス

RoHS 対応状況	準拠
REACH SVHC	0.1wt%を超えるSVHCは含まれていません

材質データ

表面仕上	未処理
------	-----

一般データ

色	緑色	保護度合い	IP20がインストール済み
カラーチャート (類似)	RAL 6032		

分類

ETIM 8.0	EC001031	ETIM 9.0	EC001031
ETIM 10.0	EC001031	ECLASS 14.0	27-19-02-04
ECLASS 15.0	27-19-02-04		