

## WDT 2.5/2 V

Weidmüller Interface GmbH &amp; Co. KG

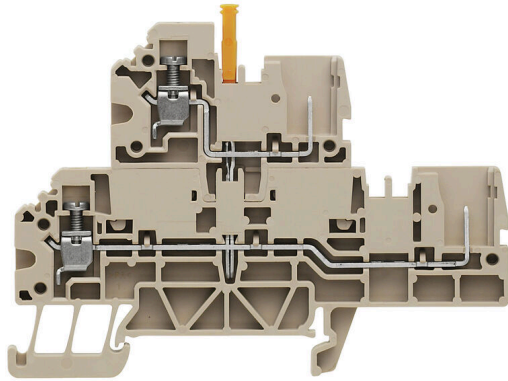
Klingenbergstraße 26

D-32758 Detmold

Germany

www.weidmueller.com

## 製品イメージ



一部の用途では、差し込み式モジュラーソリューションに、追加で細線仕様、または取り付けの円滑化が求められます。完全な機能ユニットをプレハブまたは交換する必要がある場合には、モジュラーおよび細線仕様接続システムが必要です。ワイドミュラーの差し込み式端子台は素早く組み立てられ、完全に工場でテストされています。

## 一般注文データ

バージョン	多層モジュラー端子, ねじ接続, ダークベージュ, 2.5 mm <sup>2</sup> , 400 V, 接続数: 2, レベル数: 2, TS 35, V-0
注文番号	<a href="#">1305300000</a>
種別	WDT 2.5/2 V
GTIN (EAN)	4050118104615
数量	50 items

## WDT 2.5/2 V

Weidmüller Interface GmbH &amp; Co. KG

Klingenbergstraße 26

D-32758 Detmold

Germany

www.weidmueller.com

## 技術データ

## 承認

MAMID承認件数



ROHS 適合

UL File Number Search [ULウェブサイト](#)

証明書番号 (cURus) E60693

## 寸法と重量

深さ	60.5 mm	奥行き (インチ)	2.3819 inch
高さ	85.5 mm	高さ (インチ)	3.3661 inch
幅	5.1 mm	幅 (インチ)	0.2008 inch
正味重量	15.44 g		

## 温度

保管温度	-25 °C...55 °C	周囲温度	-50 °C...75 °C
連続動作温度、最小	-50 °C	連続動作温度、最大	120 °C

## 環境製品コンプライアンス

RoHS 対応状況	準拠 (免除なし)
REACH SVHC	0.1wt%を超えるSVHCは含まれていません

## CSA評価データ

配線の最大断面 (CSA)	12 AWG	電圧規模C (CSA)	300 V
電流の規模C (CSA)	10 A	証明書番号 (CSA)	200039-70001233
電圧規模B (CSA)	300 V	電流の規模B (CSA)	10 A
電圧規模D (CSA)	300 V	電流の規模D (CSA)	10 A
配線の最小断面 (CSA)	26 AWG		

## UL評価データ

導体サイズ工場配線最大 (cURus)	12 AWG	電圧サイズ B (cURus)	300 V
電圧サイズ D (cURus)	300 V	証明書番号 (cURus)	E60693
コンダクタサイズフィールド配線、最小 (cURus)	26 AWG	コンダクタサイズファクトリ配線最小 (cURus)	26 AWG
電流サイズ B (cURus)	20.1 A	電圧サイズ C (cURus)	300 V
現在のサイズ C (cURus)	20.1 A	現在のサイズ D (cURus)	10.1 A
コンダクタサイズフィールド配線、最大 (cURus)	12 AWG		

## クランプ用コンダクタ (定格接続)

IEC 60947-1 準拠のゲージ	A4	導体接続断面積 AWG、最大	AWG 12
接続方向	横向きに	締めトルク、最大	0.6 Nm
締めトルク、最小	0.4 Nm	被覆剥き長さ	7 mm
接続方式 2	プラグイン接続	接続方式	ねじ接続
接続数	2	クランプ範囲、最大	4 mm <sup>2</sup>
クランプ範囲、最小	0.13 mm <sup>2</sup>	クランプネジ	M 2.5
刃寸法	0.6 x 3.5 mm	配線接続断面 AWG、最小	AWG 26
配線接続断面、ワイヤエンドフェルル付 DIN 46228/4 の細径撚線、最大	2.5 mm <sup>2</sup>	配線接続断面、ワイヤエンドフェルル付 DIN 46228/4 の細径撚線、最小	0.13 mm <sup>2</sup>

作成日 28.02.2026 04:41:15 MEZ

カタログステータス / 図面

## WDT 2.5/2 V

Weidmüller Interface GmbH & Co. KG  
Klingenbergstraße 26  
D-32758 Detmold  
Germany

www.weidmueller.com

## 技術データ

配線接続断面、ワイヤエンドフェルール 2.5 mm <sup>2</sup> 付 DIN 46228/1 の細径撚線、最大	
配線接続断面、細径撚線、最大	4 mm <sup>2</sup>
接続断面、撚線、最大	4 mm <sup>2</sup>
配線接続断面ソリッドコア、最大	4 mm <sup>2</sup>
接続断面、細径撚線、最小	0.13 mm <sup>2</sup>

配線接続断面、ワイヤエンドフェルール 0.13 mm <sup>2</sup> 付 DIN 46228/1 の細径撚線、最小	
配線接続断面、細径撚線、最小	0.13 mm <sup>2</sup>
接続断面、撚線、最小	0.13 mm <sup>2</sup>
配線接続断面、ソリッドコア、最小	0.13 mm <sup>2</sup>

## システム仕様

バージョン	ねじ接続部 (2個) - プラグイン接続部 (2個), 垂直交差接続, プラグイン交差接続用, コネクタ無しの終端部	エンドカバープレートの要求	はい
電位数	1	レベル数	2
レベルごとのクランプポイント数	2	層ごとの電位数	1
内部で交差接続されたレベル	はい	PE 接続	いいえ
取り付けレール	TS 35		

## 全般

導体接続断面積 AWG、最大	AWG 12	配線接続断面 AWG、最小	AWG 26
標準	IEC 60947-7-1, IEC 61984	取り付けレール	TS 35

## 材料データ

基本材質	Wemid	色	ダークベージュ
UL 94 可燃性等級	V-0		

## 評価データ

定格断面	2.5 mm <sup>2</sup>	定格電圧	400 V
定格 DC 電圧	400 V	公称電流	24 A
最大導体電流	27 A	標準	IEC 60947-7-1, IEC 61984
IEC 60947-7-x 準拠の容量抵抗	1.33 mΩ	定格インパルス耐電圧	6 kV
IEC 60947-7-xに準拠した出力損失	0.77 W	汚染度	3

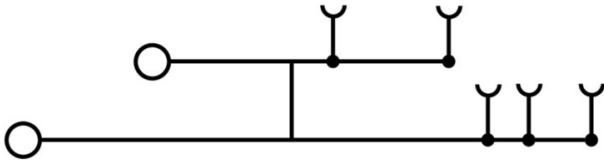
## 追加の技術データ

開放側面	右	爆発試験バージョン	いいえ
取り付け方式	嵌合仕様		

## 分類

ETIM 8.0	EC000897	ETIM 9.0	EC000897
ETIM 10.0	EC000897	ECLASS 14.0	27-25-01-02
ECLASS 15.0	27-25-01-02		

図面



## WDT 2.5/2 V

Weidmüller Interface GmbH & Co. KG  
Klingenbergstraße 26  
D-32758 Detmold  
Germany

## アクセサリ

www.weidmueller.com

## 渡り配線



隣接する端子台に対する電位分布または乗算は、渡り配線を介して実現されます。また、追加の配線作業を容易に回避することができます。電極が破損しても、端子台の接触信頼性は確保されます。当社の品揃えは、モジュラー式端子台用での差し込み式でネジ固定可能な渡り配線システムを提供します。

## 一般注文データ

種別	ZQV 2.5N/2 GE	バージョン
注文番号	<a href="#">1693800000</a>	Wモデルシリーズ, 短絡接続, 24 A
GTIN (EAN)	4008190883621	
数量	60 ST	
種別	ZQV 2.5N/3 GE	バージョン
注文番号	<a href="#">1693810000</a>	Wモデルシリーズ, 短絡接続, 24 A
GTIN (EAN)	4008190883645	
数量	60 ST	
種別	ZQV 2.5N/4 GE	バージョン
注文番号	<a href="#">1693820000</a>	Wモデルシリーズ, 短絡接続, 24 A
GTIN (EAN)	4008190883652	
数量	60 ST	
種別	ZQV 2.5N/5 GE	バージョン
注文番号	<a href="#">1693830000</a>	Wモデルシリーズ, 短絡接続, 24 A
GTIN (EAN)	4008190883669	
数量	20 ST	
種別	ZQV 2.5N/6 GE	バージョン
注文番号	<a href="#">1693840000</a>	Wモデルシリーズ, 短絡接続, 24 A
GTIN (EAN)	4008190883676	
数量	20 ST	
種別	ZQV 2.5N/7 GE	バージョン
注文番号	<a href="#">1693850000</a>	Wモデルシリーズ, 短絡接続, 24 A
GTIN (EAN)	4008190883683	
数量	20 ST	
種別	ZQV 2.5N/8 GE	バージョン
注文番号	<a href="#">1693860000</a>	Wモデルシリーズ, 短絡接続, 24 A
GTIN (EAN)	4008190883690	
数量	20 ST	
種別	ZQV 2.5N/9 GE	バージョン
注文番号	<a href="#">1693870000</a>	Wモデルシリーズ, 短絡接続, 24 A
GTIN (EAN)	4008190883706	
数量	20 ST	
種別	ZQV 2.5N/10 GE	バージョン
注文番号	<a href="#">1693880000</a>	Wモデルシリーズ, 短絡接続, 24 A
GTIN (EAN)	4008190883720	
数量	20 ST	
種別	ZQV 2.5N/20 GE	バージョン
注文番号	<a href="#">1909000000</a>	Wモデルシリーズ, 短絡接続, 24 A
GTIN (EAN)	4032248535613	
数量	20 ST	

## WDT 2.5/2 V

Weidmüller Interface GmbH &amp; Co. KG

Klingenbergstraße 26

D-32758 Detmold

Germany

www.weidmueller.com

## アクセサリ

## エンドプレートと分離プレート



分離プレートとエンドプレートは端子台にとって不可欠なアクセサリです。分離プレートは、異なる電位や機能グループを光学および電氣的に分離し、安全性を高め、制御盤内部の構造を明確にします。エンドプレートは端子台列の側面を閉じ、通電部分との接触を防ぎ、清潔で安定した仕上がりを確保します。どちらのコンポーネントも、それぞれのWeidmüller端子台シリーズに正確に適合しており、安全でコンプライアンスに準拠したプロフェッショナルな配線に役立ちます。

## 一般注文データ

種別	WAP WDT 2.5/2	バージョン	
注文番号	<a href="#">1305260000</a>	端子用エンドプレート, ダークベージュ, 高さ: 83.75 mm, 幅: 1.5 mm,	
GTIN (EAN)	4050118104493	V-0, Wemid, 籐合仕様: はい	
数量	50 ST		

## エンドブラケット

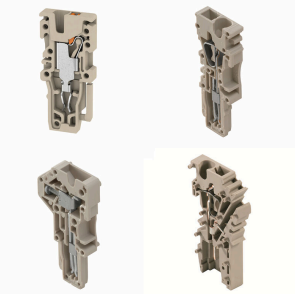


ワイドミュラーの製品は、端子レールに対する安定的で信頼性の高い取り付けを保証し、スライドを防ぐエンドブラケットを含んでいます。ネジ有り / 無しバージョンも利用できます。エンドブラケットには、グループマーカー対応のマーキングオプション、およびテストプラグホルダーが含まれます。

## 一般注文データ

種別	WEW 35/2	バージョン	
注文番号	<a href="#">1061200000</a>	エンドブラケット, ダークベージュ, TS 35, HB, Wemid, 幅: 8 mm, 100	
GTIN (EAN)	4008190030230	°C	
数量	50 ST		

## プラグ



当社の WeiCoS システム対応プラグは、すべての異なる接続システムで使用できます。品揃えは、1 極から 10 極までの組立済コネクタと、個別の組立済製品を含みます。これにより、すべてのアプリケーションに対して最大限の柔軟性が確保されます。個別調整されたアクセサリは、環境への影響に対する安全性および保護を高めます。

## 一般注文データ

種別	ZVR ZP2.5	バージョン	
注文番号	<a href="#">1816130000</a>	Zシリーズ, ロッキングクリップ, 黄色, 3.9 mm	
GTIN (EAN)	4032248370702		
数量	25 ST		

## WDT 2.5/2 V

Weidmüller Interface GmbH & Co. KG  
Klingenbergstraße 26  
D-32758 Detmold  
Germany

www.weidmueller.com

## アクセサリ

種別	KOSF ZT2.5	バージョン
注文番号	<a href="#">1816150000</a>	Zシリーズ, コーディングパーツ, 黄色, 2.9 mm
GTIN (EAN)	4032248370726	
数量	50 ST	
種別	ZZE ZP2.5	バージョン
注文番号	<a href="#">1816140000</a>	Zシリーズ, ケーブル負荷解放部品, 黄色, 9.9 mm
GTIN (EAN)	4032248370719	
数量	25 ST	

## スクリュードライバー (マイナス用)



丸刃の付いたマイナススクリュードライバー SD DIN 5265、ISO 2380/2、出力は DIN 5264, ISO 2380/1 準拠。クロームトップチップ、ソフトフィニッシュグリップ

## 一般注文データ

種別	SDS 0.6X3.5X100	バージョン
注文番号	<a href="#">9008330000</a>	スクリュードライバー, スクリュードライバー
GTIN (EAN)	4032248056286	
数量	1 ST	

## プラグ



当社の WeiCoS システム対応プラグは、すべての異なる接続システムで使用できます。品揃えは、1 極から 10 極までの組立済コネクタと、個別の組立済製品を含みます。これにより、すべてのアプリケーションに対して最大限の柔軟性が確保されます。個別調整されたアクセサリは、環境への影響に対する安全性および保護を高めます。

## 一般注文データ

種別	WP 2.5/1AN/1	バージョン
注文番号	<a href="#">1305270000</a>	プラグ (端子), ねじ接続, 2.5 mm <sup>2</sup> , 24 A, 500 V, 接続数: 1, 極数: 1, 幅: 6.1 mm
GTIN (EAN)	4050118104547	
数量	50 ST	
種別	WP 2.5/1AN/10	バージョン
注文番号	<a href="#">1305280000</a>	プラグ (端子), ねじ接続, 2.5 mm <sup>2</sup> , 24 A, 500 V, 接続数: 10, 極数: 10, 幅: 52 mm
GTIN (EAN)	4050118104530	
数量	50 ST	

## WDT 2.5/2 V

Weidmüller Interface GmbH & Co. KG  
Klingenbergstraße 26  
D-32758 Detmold  
Germany

## アクセサリ

www.weidmueller.com

## 空白



Dekafix (DEK) マーカーは、全導体とプラグインコネクタ、さらに電子副次構成に対応する総合マーカーです。このシステムは短い番号ので配列に適しており、即時印刷対応マーカーの広範な範囲を対象とします。

一度の作業手順で迅速にインストールできる被覆剥きを提供します。印刷は読みやすく、コントラストも豊かで、幅は多種類が利用可能です。

- 即時使用可能なマーカーの広い対象範囲
- 迅速な設置に対応する被覆剥き
- ワイドミュラーの全ケーブルコネクタに対応する端子台マーカー

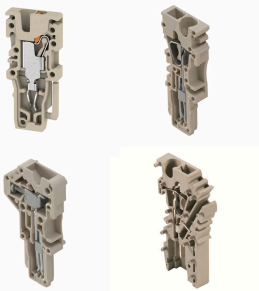
- ブランク MultiCard または標準印刷

カスタム印字の場合：お客様のラベリング仕様に関しては、当社のラベリングソフトウェア、M-PrintPRO または M-PrintPRO Online (インストール未実施) のファイルをお送りください。

## 一般注文データ

種別	DEK 5/5 MC NE WS	バージョン
注文番号	<a href="#">1609801044</a>	Dekafix, 端子マーカー, 5 x 5 mm, ピッチ (mm) (P): 5.00 Weidmueller,
GTIN (EAN)	4008190397111	白色
数量	1000 ST	
種別	WS 10/5 MC NE WS	バージョン
注文番号	<a href="#">1635000000</a>	WS, 端子マーカー, 10 x 5 mm, ピッチ (mm) (P): 5.00 Weidmueller, ア
GTIN (EAN)	4008190261948	レン・ブラッドリー, 白色
数量	720 ST	

## プラグ



当社の WeiCoS システム対応プラグは、すべての異なる接続システムで使用できます。品揃えは、1 極から 10 極までの組立済コネクタと、個別の組立済製品を含みます。これにより、すべてのアプリケーションに対して最大限の柔軟性が確保されます。個別調整されたアクセサリは、環境への影響に対する安全性および保護を高めます。

## 一般注文データ

種別	ZP 2.5/1AN/1	バージョン
注文番号	<a href="#">1815430000</a>	Zシリーズ, プラグインコネクタ, ダークベージュ, 直接実装
GTIN (EAN)	4032248370238	
数量	50 ST	
種別	ZP 2.5/1AN/10	バージョン
注文番号	<a href="#">1815560000</a>	Zシリーズ, プラグインコネクタ, ダークベージュ, 直接実装
GTIN (EAN)	4032248342624	
数量	20 ST	
種別	ZP 2.5/1AN/QV	バージョン
注文番号	<a href="#">1007900000</a>	Zシリーズ, プラグインコネクタ, 直接実装
GTIN (EAN)	4032248711277	
数量	50 ST	

## WDT 2.5/2 V

Weidmüller Interface GmbH & Co. KG  
Klingenbergstraße 26  
D-32758 Detmold  
Germany

www.weidmueller.com

## アクセサリ

種別	ZP 2.5/1AN/QV/10	バージョン
注文番号	<a href="#">1815280000</a>	Zシリーズ, プラグインコネクタ, ダークベージュ, 直接実装
GTIN (EAN)	4032248342563	
数量	20 ST	

## マーカホルダー



マーカホルダーは、5 または 5.1 mm ピッチの標準マーカを追加で取り付けることができます。斜め型ホルダーはオプションで一緒にスナップ可能で、Klippon® コネクトモジュール端子台のすべての標準マーキングチャンネルに設置できます。対応マーカの種別は、指定印字ホルダーの各アクセサリの下で確認できます。

## 一般注文データ

種別	BZT 1 WS 10/5	バージョン
注文番号	<a href="#">1805490000</a>	アクセサリ, マーカホルダー
GTIN (EAN)	4032248270231	
数量	100 ST	
種別	BZT 1 ZA WS 10/5	バージョン
注文番号	<a href="#">1805520000</a>	アクセサリ, マーカホルダー
GTIN (EAN)	4032248270248	
数量	100 ST	