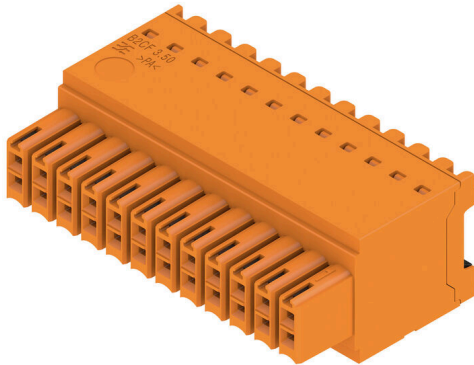


## B2CF 3.50/24/180 SN OR BX

Weidmüller Interface GmbH & Co. KG  
Klingenbergstraße 26  
D-32758 Detmold  
Germany

www.weidmueller.com

## 製品イメージ



## プッシュイン バネ接続メス側プラグ

- 組立済導体を挿入するだけ - 作業完了
- 次の理由で直感的に使用できます。
- 電線接続箇所と操作部の明確な分離
- 端子箇所を開く統合型の押しボタン
- 高さが低いため、高い部品密度
- オプション：ロックおよびリリースは、ワイドミュラーのリリースラッチ (LR) またはリリースレバー (LH) を使用する場合にツールを必要としません

## 一般注文データ

|            |                                                                                                    |
|------------|----------------------------------------------------------------------------------------------------|
| バージョン      | プリント基板用プラグインコネクタ, メス型プラグ, 3.50 mm, 極数: 24, 180°, 押しボタン付PUSH IN, クランプ範囲、最大: 1.5 mm <sup>2</sup> , 箱 |
| 注文番号       | <a href="#">1277380000</a>                                                                         |
| 種別         | B2CF 3.50/24/180 SN OR BX                                                                          |
| GTIN (EAN) | 4050118067309                                                                                      |
| 数量         | 42 items                                                                                           |
| 製品データ      | IEC: 320 V / 13.4 A / 0.14 - 1.5 mm <sup>2</sup><br>UL: 300 V / 9.5 A / AWG 30 - AWG 16            |
| パッケージ      | 箱                                                                                                  |

## B2CF 3.50/24/180 SN OR BX

Weidmüller Interface GmbH & Co. KG  
Klingenbergstraße 26  
D-32758 Detmold  
Germany

www.weidmueller.com

## 技術データ

## 承認

MAMID承認件数



|                       |                          |
|-----------------------|--------------------------|
| ROHS                  | 適合                       |
| UL File Number Search | <a href="#">ULウェブサイト</a> |
| 証明書番号 (cURus)         | E60693                   |

## 寸法と重量

|      |          |           |             |
|------|----------|-----------|-------------|
| 深さ   | 25.25 mm | 奥行き (インチ) | 0.9941 inch |
| 高さ   | 15.2 mm  | 高さ (インチ)  | 0.5984 inch |
| 幅    | 42 mm    | 幅 (インチ)   | 1.6535 inch |
| 正味重量 | 15.78 g  |           |             |

## 環境製品コンプライアンス

|                |                         |                 |
|----------------|-------------------------|-----------------|
| RoHS 対応状況      | 準拠 (免除なし)               |                 |
| REACH SVHC     | 0.1wt%を超えるSVHCは含まれていません |                 |
| 製品のカーボンフットプリント | クレードルからゲート              | 0.357 kg CO2eq. |

## システムパラメータ

|                             |                                      |                           |                    |
|-----------------------------|--------------------------------------|---------------------------|--------------------|
| 製品ファミリー                     | OMNIMATE(信号 - B2C/<br>S2C 3.50 - 2列) | 接続方式                      | フィールド接続            |
| 導体接続方法                      | 押しボタン付PUSH IN                        | ピッチ (mm) (P)              | 3.50 mm            |
| ピッチ (インチ) (P)               | 0.138 "                              | 導体取り出し方向                  | 180°               |
| 極数                          | 24                                   | L1 (mm)                   | 38.50 mm           |
| L1 (インチ)                    | 1.516 "                              | 行数                        | 1                  |
| ピンモデルシリーズ数量                 | 2                                    | 定格断面                      | 15 mm <sup>2</sup> |
| DIN VDE 57 106に適合したタッチセーフ保護 | フィンガータッチセーフ                          | DIN VDE 0470に適合したタッチセーフ保護 | IP20接続             |
| 保護度合い                       | IP20, 完全取付け時                         | コーディング可能                  | はい                 |
| 被覆剥き長さ                      | 10 mm                                | スクリュードドライバー刃              | 0.4 x 2.5          |
| スクリュードドライバー刃の標準             | DIN 5264                             | プラグング回数                   | 25                 |
| 差し込み力/極、最大.                 | 3.5 N                                | 引張強度/極、最大.                | 3.5 N              |

## 材料データ

|             |             |                      |                            |
|-------------|-------------|----------------------|----------------------------|
| 絶縁材         | PA 66 GF 30 | 色                    | 橙色                         |
| 操作要素の色      | 黒色          | カラーチャート (類似)         | RAL 2000                   |
| 絶縁材グループ     | II          | 比較追跡指数 (CTI)         | ≥ 600                      |
| 絶縁抵抗        | ≥ 108 Ω     | Moisture Level (MSL) |                            |
| UL 94 可燃性等級 | V-0         | 接点材質                 | 銅合金                        |
| 接触表面        | 錫メッキ        | プラグ接点の層構造            | 2...5 μm Sn hot-dip tinned |
| 保管温度、最小     | -40 °C      | 保管温度、最大              | 70 °C                      |
| 動作温度、最小     | -50 °C      | 動作温度、最大              | 120 °C                     |
| 温度範囲、設置、最小  | -40 °C      | 温度範囲、設置、最大           | 120 °C                     |

## 接続に適した導体

|                |                      |
|----------------|----------------------|
| クランプ範囲、最小      | 0.14 mm <sup>2</sup> |
| クランプ範囲、最大      | 1.5 mm <sup>2</sup>  |
| 配線接続断面 AWG、最小  | AWG 30               |
| 導体接続断面 AWG、最大. | AWG 16               |

**B2CF 3.50/24/180 SN OR BX**

**Weidmüller Interface GmbH & Co. KG**  
 Klingenbergstraße 26  
 D-32758 Detmold  
 Germany

技術データ

www.weidmueller.com

|                                     |                      |
|-------------------------------------|----------------------|
| 固定式、最小 H05 (07) V-U                 | 0.14 mm <sup>2</sup> |
| 固定式、最大 H05 (07) V-U                 | 1.5 mm <sup>2</sup>  |
| フレキシブル、最小 H05 (07) V-K              | 0.14 mm <sup>2</sup> |
| フレキシブル、最大 H05 (07) V-K              | 1.5 mm <sup>2</sup>  |
| w. プラスチックカラーフェルール、DIN 46228 pt 4、最小 | 0.14 mm <sup>2</sup> |
| プラスチックカラー付フェルール DIN 46228 pt 4、最大   | 1 mm <sup>2</sup>    |
| w. フェルール、DIN 46228 pt 1、最小          | 0.14 mm <sup>2</sup> |
| ワイヤエンドフェルール付 DIN 46228 pt 1、最大      | 1.5 mm <sup>2</sup>  |

| クランプ導体 | 導体接続断面  | 種別        | 配線の細線仕様                         |
|--------|---------|-----------|---------------------------------|
|        | フェルール端子 | 公称        | 0.14 mm <sup>2</sup>            |
|        |         | 被覆剥き長さ    | 公称 10 mm                        |
|        |         | 推奨フェルール端子 | <a href="#">H0.14/12 GR SV</a>  |
|        | 導体接続断面  | 種別        | 配線の細線仕様                         |
|        |         | 公称        | 0.25 mm <sup>2</sup>            |
|        | フェルール端子 | 被覆剥き長さ    | 公称 10 mm                        |
|        |         | 推奨フェルール端子 | <a href="#">H0.25/12 HBL SV</a> |
|        | 導体接続断面  | 種別        | 配線の細線仕様                         |
|        |         | 公称        | 0.34 mm <sup>2</sup>            |
|        | フェルール端子 | 被覆剥き長さ    | 公称 10 mm                        |
|        |         | 推奨フェルール端子 | <a href="#">H0.34/12 TK SV</a>  |
|        | 導体接続断面  | 種別        | 配線の細線仕様                         |
|        |         | 公称        | 0.5 mm <sup>2</sup>             |
|        | フェルール端子 | 被覆剥き長さ    | 公称 12 mm                        |
|        |         | 推奨フェルール端子 | <a href="#">H0.5/16 OR SV</a>   |
|        |         | 被覆剥き長さ    | 公称 10 mm                        |
|        |         | 推奨フェルール端子 | <a href="#">H0.5/10</a>         |
|        | 導体接続断面  | 公称        | 0.75 mm <sup>2</sup>            |
|        | フェルール端子 | 被覆剥き長さ    | 公称 12 mm                        |
|        |         | 推奨フェルール端子 | <a href="#">H0.75/16 W SV</a>   |
|        |         | 被覆剥き長さ    | 公称 10 mm                        |
|        |         | 推奨フェルール端子 | <a href="#">H0.75/10</a>        |
|        | 導体接続断面  | 公称        | 1                               |
|        | フェルール端子 | 被覆剥き長さ    | 公称 12 mm                        |
|        |         | 推奨フェルール端子 | <a href="#">H1.0/16 GE SV</a>   |
|        |         | 被覆剥き長さ    | 公称 10 mm                        |
|        |         | 推奨フェルール端子 | <a href="#">H1.0/10</a>         |
|        | 導体接続断面  | 公称        | 1.5 mm <sup>2</sup>             |
|        | フェルール端子 | 被覆剥き長さ    | 公称 10 mm                        |
|        |         | 推奨フェルール端子 | <a href="#">H1.5/10</a>         |

参照テキスト プラスチック製カラーの外径はピッチ (P) より大きくできません、フェルールの長さは、製品と定格電圧に応じて選択されます。

IEC規格に準拠した公称データ

|                             |                        |                             |             |
|-----------------------------|------------------------|-----------------------------|-------------|
| 標準に準拠して検査済                  | IEC 60664-1, IEC 61984 | 定格電流、最小極数 (Tu=20°C)         | 13.4 A      |
| 定格電流、最大極数 (Tu=20°C)         | 10 A                   | 定格電流、最小極数 (Tu=40°C)         | 12 A        |
| 定格電流、最大極数 (Tu=40°C)         | 9 A                    | サージ電圧等級の定格電圧/汚染度 II/2       | 320 V       |
| サージ電圧等級の定格電圧/汚染度 III/2      | 160 V                  | サージ電圧等級の定格電圧 / 汚染度 III/3    | 160 V       |
| サージ電圧等級の定格インパルス電圧/汚染度 II/2  | 2.5 kV                 | サージ電圧等級の定格インパルス電圧/汚染度 III/2 | 2.5 kV      |
| サージ電圧等級の定格インパルス電圧/汚染度 III/3 | 2.5 kV                 | 短時間耐電流抵抗                    | 3 x 1sで80 A |

## B2CF 3.50/24/180 SN OR BX

Weidmüller Interface GmbH & Co. KG  
Klingenbergstraße 26  
D-32758 Detmold  
Germany

www.weidmueller.com

## 技術データ

## CSAに準拠した公称データ

|                        |                                   |                        |                |
|------------------------|-----------------------------------|------------------------|----------------|
| 試験制度 (CSA)             | CSA                               | 証明書番号 (CSA)            | 200039-1121690 |
| 定格電圧 (グループ B/CSA 使用)   | 300 V                             | 定格電圧 (グループ C / CSA 使用) | 50 V           |
| 定格電圧 (グループ D/CSA 使用)   | 300 V                             | 定格電流 (グループ B/CSA 使用)   | 9.5 A          |
| 定格電流 (グループ C / CSA 使用) | 9.5 A                             | 定格電流 (グループ D/CSA 使用)   | 9.5 A          |
| 導体断面積、AGW、最小           | AWG 30                            | 導体断面積、AGW、最大           | AWG 16         |
| 認可値の参照                 | 仕様は最大値です - 詳細については承認証明書を参照してください。 |                        |                |

## UL 1059に準拠した公称データ

|                            |                                   |                            |        |
|----------------------------|-----------------------------------|----------------------------|--------|
| 設定 (cURus)                 | CURUS                             | 証明書番号 (cURus)              | E60693 |
| 定格電圧 (グループ B / UL 1059 使用) | 300 V                             | 定格電圧 (C/UL 1059 グループ使用)    | 50 V   |
| 定格電圧 (グループ D / UL 1059 使用) | 300 V                             | 定格電流 (グループ B / UL 1059 使用) | 9.5 A  |
| 定格電圧 (使用グループ C/UL 1059)    | 9.5 A                             | 定格電流 (グループ D / UL 1059 使用) | 9.5 A  |
| 導体断面積、AGW、最小               | AWG 30                            | 導体断面積、AGW、最大               | AWG 16 |
| 承認値への参照                    | 仕様は最大値です - 詳細については承認証明書を参照してください。 |                            |        |

## 梱包

|       |           |        |           |
|-------|-----------|--------|-----------|
| パッケージ | 箱         | VPE 長  | 349.00 mm |
| VPE幅  | 137.00 mm | VPEの高さ | 31.00 mm  |

## テストの種類

|                    |                             |                                                                       |
|--------------------|-----------------------------|-----------------------------------------------------------------------|
| 試験：マーキングの耐久性       | 標準                          | IEC 61984セクション6.2および7.3.2 / 10.11は、IEC 60068-2-70 / 12.95からのパターンを取ります |
|                    | テスト                         | 原産地表示、種類の識別、ピッチ、材料の種類、日付時計、承認マーキングUL、承認マーキングcULus                     |
|                    | 評価                          | 使用可能                                                                  |
|                    | テスト                         | 耐久性                                                                   |
| テスト：連結解除（互換性なし）    | 評価                          | 合格した                                                                  |
|                    | 標準                          | IEC 61984セクション6.3および6.9.1 / 10.11, IEC 60512-13-5 / 02.06             |
|                    | テスト                         | 要素をコード要素無しで 180°回転                                                    |
|                    | 評価                          | 合格した                                                                  |
| テスト：クランプ可能な断面      | テスト                         | コード要素で180°回転                                                          |
|                    | 評価                          | 合格した                                                                  |
|                    | テスト                         | 目視検査                                                                  |
|                    | 評価                          | 合格した                                                                  |
| 導体の損傷や偶発的な緩みをテストする | 標準                          | IEC 60999-1セクション7および9.1 / 11.99, IEC 60947-1セクション8.2.4.5.1 / 03.11    |
|                    | 導体種類                        | 導体の種類と導体断面 固定式0.14 mm <sup>2</sup>                                    |
|                    |                             | 導体の種類と導体断面 撚線0.14 mm <sup>2</sup>                                     |
|                    |                             | 導体の種類と導体断面 固定式1.5 mm <sup>2</sup>                                     |
|                    |                             | 導体の種類と導体断面 撚線1.5 mm <sup>2</sup>                                      |
|                    |                             | 導体の種類と導体断面 AWG 26/1                                                   |
|                    |                             | 導体の種類と導体断面 AWG 26/19                                                  |
|                    |                             | 導体の種類と導体断面 AWG 16/1                                                   |
|                    | 導体の種類と導体断面 AWG 16/19        |                                                                       |
|                    | 評価                          | 合格した                                                                  |
| 標準                 | IEC 60999-1セクション9.4 / 11.99 |                                                                       |
| 要件                 | 0.2 kg                      |                                                                       |
| 導体種類               | 導体の種類と導体断面 AWG 26/1         |                                                                       |

## B2CF 3.50/24/180 SN OR BX

Weidmüller Interface GmbH &amp; Co. KG

Klingenbergstraße 26

D-32758 Detmold

Germany

www.weidmueller.com

## 技術データ

|        |      |                                                                                             |
|--------|------|---------------------------------------------------------------------------------------------|
|        |      | 導体の種類と導体断面 AWG 26/19                                                                        |
| 評価     | 要件   | 合格した<br>0.3 kg                                                                              |
| 導体種類   |      | 導体の種類と導体断面 H05V-U0.75<br>導体の種類と導体断面 H05V-K0.75                                              |
| 評価     | 要件   | 合格した<br>0.4 kg                                                                              |
| 導体種類   |      | 導体の種類と導体断面 H07V-U1.5<br>導体の種類と導体断面 H07V-K1.5<br>導体の種類と導体断面 AWG 16/1<br>導体の種類と導体断面 AWG 16/19 |
| 引き抜き試験 | 評価   | 合格した                                                                                        |
|        | 標準   | IEC 60999-1セクション9.5 / 11.99                                                                 |
|        | 要件   | ≥10 N                                                                                       |
|        | 導体種類 | 導体の種類と導体断面 AWG 26/1<br>導体の種類と導体断面 AWG 26/19                                                 |
|        | 評価   | 合格した                                                                                        |
|        | 要件   | ≥20 N                                                                                       |
|        | 導体種類 | 導体の種類と導体断面 H05V-U0.75<br>導体の種類と導体断面 H05V-K0.75                                              |
|        | 評価   | 合格した                                                                                        |
|        | 要件   | ≥40 N                                                                                       |
|        | 導体種類 | 導体の種類と導体断面 H07V-U1.5<br>導体の種類と導体断面 H07V-K1.5<br>導体の種類と導体断面 AWG 16/1<br>導体の種類と導体断面 AWG 16/19 |
|        | 評価   | 合格した                                                                                        |

## 重要なメモ

|       |                                                                                                                                                                                                                                                                                                                                                                                                                                                                                                                                                                                                                                                                                                                                                                                                                                                                                                                                                                                                         |
|-------|---------------------------------------------------------------------------------------------------------------------------------------------------------------------------------------------------------------------------------------------------------------------------------------------------------------------------------------------------------------------------------------------------------------------------------------------------------------------------------------------------------------------------------------------------------------------------------------------------------------------------------------------------------------------------------------------------------------------------------------------------------------------------------------------------------------------------------------------------------------------------------------------------------------------------------------------------------------------------------------------------------|
| IPC準拠 | 適合性：製品の開発、製造、および出荷は、国際的に認められた基準と基準に従って行なわれ、データシートに記載された保証された特性を遵守します。IPC-A-610「クラス2」に準拠して装飾的な特性を満たします。製品に関するさらなる請求は、要求に応じて評価できます。                                                                                                                                                                                                                                                                                                                                                                                                                                                                                                                                                                                                                                                                                                                                                                                                                                                                       |
| 注意事項  | <ul style="list-style-type: none"> <li>Additional variants on request</li> <li>Gold-plated contact surfaces on request</li> <li>Rated current related to rated cross-section &amp; min. No. of poles.</li> <li>Crimp shape A for wire-end ferrules with crimping tools PZ 1,5 (order no. 9005990000) or PZ 6/5 (order no. 9011460000) for larger wire cross-sections recommended.</li> <li>P on drawing = pitch</li> <li>Rated data refer only to the component itself. Clearance and creepage distances to other components are to be designed in accordance with the relevant application standards.</li> <li>Max. outer diameter of the conductor 2.6 mm</li> <li>In accordance with IEC 61984, OMNIMATE-connectors are connectors without breaking capacity (COC). During designated use, connectors are not allowed to be engaged or disengaged when live or under load</li> <li>Long term storage of the product with average temperature of 50 °C and maximum humidity 70%, 36 months</li> </ul> |

## 分類

|             |             |             |             |
|-------------|-------------|-------------|-------------|
| ETIM 8.0    | EC002638    | ETIM 9.0    | EC002638    |
| ETIM 10.0   | EC002638    | ECLASS 14.0 | 27-46-02-02 |
| ECLASS 15.0 | 27-46-02-02 |             |             |

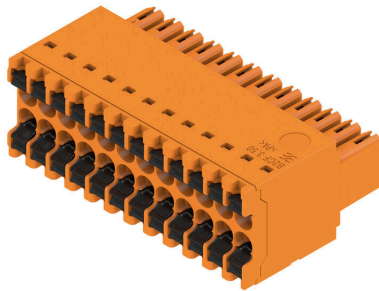
**B2CF 3.50/24/180 SN OR BX**

**Weidmüller Interface GmbH & Co. KG**  
 Klingenbergstraße 26  
 D-32758 Detmold  
 Germany

www.weidmueller.com

図面

製品イメージ



グラフ

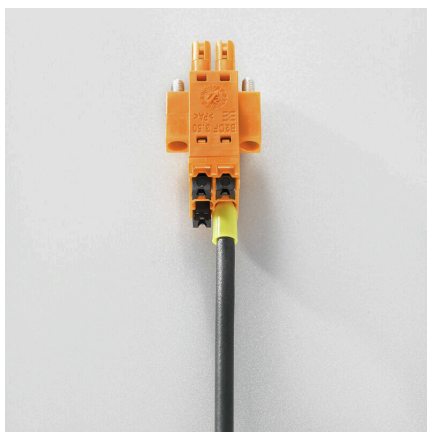


製品の利点



堅固なPUSH IN接続 安全性および耐久性

製品の利点



大型の接続断面積 1.5 mm まで容易に対応

製品の利点



すばやいPUSH IN接続 ツール不要でタッチセーフ

**B2CF 3.50/24/180 SN OR BX**

**Weidmüller Interface GmbH & Co. KG**  
Klingenbergstraße 26  
D-32758 Detmold  
Germany

図面

[www.weidmueller.com](http://www.weidmueller.com)

使用例



## B2CF 3.50/24/180 SN OR BX

Weidmüller Interface GmbH & Co. KG  
Klingenbergstraße 26  
D-32758 Detmold  
Germany

www.weidmueller.com

## アクセサリ

## コーディングパーツ



続すべきものだけを接続：適切な場所に適切な接続を提供します。

コーディングエレメントとロックングデバイスは、製造工程と運用中の接続エレメントを明確に割り当てます  
コーディングエレメントとロックングデバイスは、ケーブルの組立前または組立中に取付できます。ワイドüミューラーでは、オンライン上でコンフィギュレータを使用し、事前に仕様を設定することができます。  
プリント基板への誤った組立てや、接続部品の誤挿入を防止します。

利点は、製造時のトラブルシューティングを無くし、ユーザーによる操作ミスを防ぐことができます。

## 一般注文データ

|            |                            |                                     |
|------------|----------------------------|-------------------------------------|
| 種別         | B2L/S2L 3.50 KO BK BX      | バージョン                               |
| 注文番号       | <a href="#">1849740000</a> | プリント基板用プラグインコネクタ, アクセサリ, コーディングパーツ, |
| GTIN (EAN) | 4032248378203              | 黒色, 極数: 1                           |
| 数量         | 100 ST                     |                                     |
| 種別         | B2L/S2L 3.50 KO OR BX      | バージョン                               |
| 注文番号       | <a href="#">1849730000</a> | プリント基板用プラグインコネクタ, アクセサリ, コーディングパーツ, |
| GTIN (EAN) | 4032248378197              | 橙色, 極数: 1                           |
| 数量         | 100 ST                     |                                     |

## B2CF 3.50/24/180 SN OR BX

Weidmüller Interface GmbH & Co. KG  
Klingenbergstraße 26  
D-32758 Detmold  
Germany

www.weidmueller.com

## 対応

## S2C-SMT 3.50/180G Box



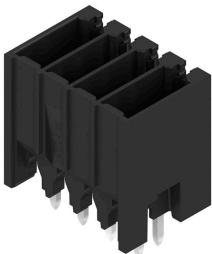
高耐熱性、ピンヘッダー。

- タッチセーフ
- B2CF 3.50 プッシュインメス側プラグに接続可能
- 差し込み方向は、回路基板に対して垂直または平行 (180° / 90°) です。
- バリエーション：サイドクローズ (G)、はんだフランジ (LF) 付属
- 箱梱包 (BX) または静電気防止テープオンリール梱包 (RL)
- リフローおよびフローはんだ付け用途に適合
- ピンの長さは 1.5 mm または 3.5 mm です。

## 一般注文データ

|            |                            |                                                      |
|------------|----------------------------|------------------------------------------------------|
| 種別         | S2C-SMT 3.50/24/180G 1...  | バージョン                                                |
| 注文番号       | <a href="#">1290520000</a> | プリント基板用プラグインコネクタ, オス型ヘッダー, 閉側, THT/THR               |
| GTIN (EAN) | 4050118083415              | はんだ接続, 3.50 mm, 極数: 24, 180°, ソルダーピン長 (I): 1.5 mm, 錫 |
| 数量         | 42 ST                      | メッキ, 黒色, 箱                                           |
| 種別         | S2C-SMT 3.50/24/180G 3...  | バージョン                                                |
| 注文番号       | <a href="#">1290140000</a> | プリント基板用プラグインコネクタ, オス型ヘッダー, 閉側, THT/THR               |
| GTIN (EAN) | 4050118082371              | はんだ接続, 3.50 mm, 極数: 24, 180°, ソルダーピン長 (I): 3.5 mm, 錫 |
| 数量         | 42 ST                      | メッキ, 黒色, 箱                                           |

## S2C-SMT 3.50/180G Tape



高耐熱性、ピンヘッダー。

- タッチセーフ
- B2CF 3.50 プッシュインメス側プラグに接続可能
- 差し込み方向は、回路基板に対して垂直または平行 (180° / 90°) です。
- バリエーション：サイドクローズ (G)、はんだフランジ (LF) 付属
- 箱梱包 (BX) または静電気防止テープオンリール梱包 (RL)
- リフローおよびフローはんだ付け用途に適合
- ピンの長さは 1.5 mm または 3.5 mm です。

## 一般注文データ

|            |                            |                                                      |
|------------|----------------------------|------------------------------------------------------|
| 種別         | S2C-SMT 3.50/24/180G 1...  | バージョン                                                |
| 注文番号       | <a href="#">1359060000</a> | プリント基板用プラグインコネクタ, オス型ヘッダー, 閉側, THT/THR               |
| GTIN (EAN) | 4050118161878              | はんだ接続, 3.50 mm, 極数: 24, 180°, ソルダーピン長 (I): 1.5 mm, 錫 |
| 数量         | 150 ST                     | メッキ, 黒色, Tape                                        |
| 種別         | S2C-SMT 3.50/24/180G 3...  | バージョン                                                |
| 注文番号       | <a href="#">1358850000</a> | プリント基板用プラグインコネクタ, オス型ヘッダー, 閉側, THT/THR               |
| GTIN (EAN) | 4050118161724              | はんだ接続, 3.50 mm, 極数: 24, 180°, ソルダーピン長 (I): 3.5 mm, 錫 |
| 数量         | 150 ST                     | メッキ, 黒色, Tape                                        |

## B2CF 3.50/24/180 SN OR BX

Weidmüller Interface GmbH &amp; Co. KG

Klingenbergstraße 26

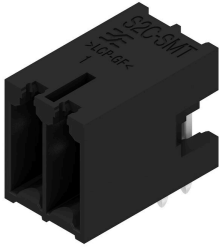
D-32758 Detmold

Germany

www.weidmueller.com

## 対応

## S2C-SMT 3.50/90G Box



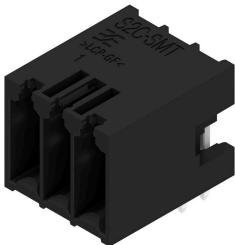
高耐熱性、オス型ヘッダー。

- フィンガーセフティ
- メス側プラグ B2CF 3.50 PUSH INにプラグイン接続可能
- 差し込み方向は、回路基板に対して垂直または平行 (180° / 90°) です。
- バリエーション：サイドクローズ (G)、はんだフランジ (LF) 付属
- 箱梱包 (BX) または静電気防止テープオンリール梱包 (RL)
- リフローおよびウェーブはんだ加工に適合
- アプリケーションからご覧ください
- ピンの長さは 1.5 mm または 3.2 mm です

## 一般注文データ

|            |                            |                                                    |
|------------|----------------------------|----------------------------------------------------|
| 種別         | S2C-SMT 3.50/24/90G 1.5... | バージョン                                              |
| 注文番号       | <a href="#">1289750000</a> | プリント基板用プラグインコネクタ, オス型ヘッダー, 閉側, THT/THR             |
| GTIN (EAN) | 4050118081992              | はんだ接続, 3.50 mm, 極数: 24, 90°, ソルダピン長 (l): 1.5 mm, 錫 |
| 数量         | 42 ST                      | メッキ, 黒色, 箱                                         |
| 種別         | S2C-SMT 3.50/24/90G 3.2... | バージョン                                              |
| 注文番号       | <a href="#">1289370000</a> | プリント基板用プラグインコネクタ, オス型ヘッダー, 閉側, THT/THR             |
| GTIN (EAN) | 4050118082081              | はんだ接続, 3.50 mm, 極数: 24, 90°, ソルダピン長 (l): 3.2 mm, 錫 |
| 数量         | 42 ST                      | メッキ, 黒色, 箱                                         |

## S2C-SMT 3.50/90G Tape



高耐熱性、オス型ヘッダー。

- フィンガーセフティ
- メス側プラグ B2CF 3.50 PUSH INにプラグイン接続可能
- 差し込み方向は、回路基板に対して垂直または平行 (180° / 90°) です。
- バリエーション：サイドクローズ (G)、はんだフランジ (LF) 付属
- 箱梱包 (BX) または静電気防止テープオンリール梱包 (RL)
- リフローおよびウェーブはんだ加工に適合
- アプリケーションからご覧ください
- ピンの長さは 1.5 mm または 3.2 mm です

## 一般注文データ

|            |                            |                                                    |
|------------|----------------------------|----------------------------------------------------|
| 種別         | S2C-SMT 3.50/24/90G 1.5... | バージョン                                              |
| 注文番号       | <a href="#">1359690000</a> | プリント基板用プラグインコネクタ, オス型ヘッダー, 閉側, THT/THR             |
| GTIN (EAN) | 4050118162998              | はんだ接続, 3.50 mm, 極数: 24, 90°, ソルダピン長 (l): 1.5 mm, 錫 |
| 数量         | 235 ST                     | メッキ, 黒色, Tape                                      |
| 種別         | S2C-SMT 3.50/24/90G 3.2... | バージョン                                              |
| 注文番号       | <a href="#">1359570000</a> | プリント基板用プラグインコネクタ, オス型ヘッダー, 閉側, THT/THR             |
| GTIN (EAN) | 4050118162875              | はんだ接続, 3.50 mm, 極数: 24, 90°, ソルダピン長 (l): 3.2 mm, 錫 |
| 数量         | 235 ST                     | メッキ, 黒色, Tape                                      |