

## PRV 16 BL 35X15 RT/WS

Weidmüller Interface GmbH &amp; Co. KG

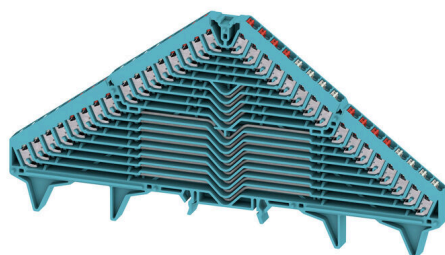
Klingenbergstraße 26

D-32758 Detmold

Germany

www.weidmueller.com

## 製品イメージ



最大 16 の接続レベルを備える信号整列 (PRV) 対応プッシュイン端子台は、プロセス制御エンジニアリングの配線イニシエータおよびアクチュエータ信号の要件を満たすように特別設計されています。最適な形状により、パネル内のスペースを最大 50 % 節約できます。また、電流バーの独自の V 字形状により、常に低い接点抵抗を確保します。

## 一般注文データ

バージョン	Pシリーズ, パッチ分電器, 定格断面: 1.5 mm <sup>2</sup> , レベル数: 16, 接続数: 64, 色: 青色, 操作要素の色: 赤・白色, TS 35 x 15
注文番号	<a href="#">1267790000</a>
種別	PRV 16 BL 35X15 RT/WS
GTIN (EAN)	4032248112821
数量	20 items

## PRV 16 BL 35X15 RT/WS

Weidmüller Interface GmbH & Co. KG  
Klingenbergstraße 26  
D-32758 Detmold  
Germany

www.weidmueller.com

## 技術データ

## 承認

MAMID承認件数



ROHS 適合

UL File Number Search [UL ウェブサイト](#)

証明書番号 (cURus) E60693

## 寸法と重量

深さ	113.5 mm	奥行き (インチ)	4.4685 inch
高さ	225 mm	高さ (インチ)	8.8582 inch
幅	9.2 mm	幅 (インチ)	0.3622 inch
正味重量	132.39 g		

## 温度

保管温度	-25 °C...55 °C	周囲温度	-5 °C...40 °C
連続動作温度、最小	-50 °C	連続動作温度、最大	130 °C

## 環境製品コンプライアンス

RoHS 対応状況	準拠 (免除なし)
REACH SVHC	0.1wt%を超えるSVHCは含まれていません

## CSA評価データ

配線の最大断面 (CSA)	16 AWG	証明書番号 (CSA)	200039-2406089
電圧規模B (CSA)	300 V	電流の規模B (CSA)	1 A
電圧規模D (CSA)	300 V	電流の規模D (CSA)	1 A
配線の最小断面 (CSA)	26 AWG		

## UL評価データ

電圧サイズ B (cURus)	300 V	電圧サイズ D (cURus)	300 V
最大導体断面積 (cURus)	16 AWG	証明書番号 (cURus)	E60693
最小導体断面積 (cURus)	26 AWG	電流サイズ B (cURus)	1 A
現在のサイズ D (cURus)	1 A		

## クランプ用コンダクタ (定格接続)

導体接続断面積 AWG、最大	AWG 16	接続方向	傾斜/角度のついた
被覆剥き長さ	10 mm	接続方式	PUSH IN
接続数	64	クランプ範囲、最大	1.5 mm <sup>2</sup>
クランプ範囲、最小	0.13 mm <sup>2</sup>	刃寸法	0.6 x 3.5 mm
配線接続断面 AWG、最小	AWG 24	配線接続断面、ワイヤエンドフェルル 付 DIN 46228/4 の細径撚線、最大	1.5 mm <sup>2</sup>
配線接続断面、ワイヤエンドフェルル 付 DIN 46228/4 の細径撚線、最小	0.13 mm <sup>2</sup>	配線接続断面、ワイヤエンドフェルル 付 DIN 46228/1 の細径撚線、最大	1.5 mm <sup>2</sup>
配線接続断面、ワイヤエンドフェルル 付 DIN 46228/1 の細径撚線、最小	0.13 mm <sup>2</sup>	配線接続断面、細径撚線、最大	1.5 mm <sup>2</sup>
配線接続断面、細径撚線、最小	0.13 mm <sup>2</sup>	接続断面、撚線、最大	1.5 mm <sup>2</sup>
接続断面、撚線、最小	0.13 mm <sup>2</sup>	配線接続断面ソリッドコア、最大	1.5 mm <sup>2</sup>
配線接続断面、ソリッドコア、最小	0.13 mm <sup>2</sup>		

## PRV 16 BL 35X15 RT/WS

**Weidmüller Interface GmbH & Co. KG**  
 Klingenbergstraße 26  
 D-32758 Detmold  
 Germany

www.weidmueller.com

## 技術データ

## システム仕様

バージョン	プッシュイン接続, コネクタ無しの終端部	エンドカバープレートの要求	はい
電位数	16	レベル数	16
レベルごとのクランプポイント数	4	層ごとの電位数	16
内部で交差接続されたレベル	いいえ	PE 接続	いいえ
取り付けレール	TS 35 x 15		

## 全般

導体接続断面積 AWG、最大	AWG 16	配線接続断面 AWG、最小	AWG 24
標準	IEC 60947-7-1, DIN EN 60079	取り付けレール	TS 35 x 15

## 材料データ

基本材質	ポリカーボネート	操作エレメントの材質	PBT
色	青色	操作要素の色	赤-白色
UL 94 可燃性等級	V-0		

## 評価データ

定格断面	1.5 mm <sup>2</sup>	定格電圧	250 V
定格 DC 電圧	250 V	公称電流	6 A
最大導体電流	11 A	標準	IEC 60947-7-1, DIN EN 60079
IEC 60947-7-x 準拠の容量抵抗	1.83 mΩ	定格インパルス耐電圧	4 kV
IEC 60947-7-xに準拠した出力損失	0.56 W	サージ電圧カテゴリー	III
汚染度	3		

## 追加の技術データ

爆発試験バージョン	いいえ	取り付け方式	嵌合仕様
-----------	-----	--------	------

## 分類

ETIM 8.0	EC000897	ETIM 9.0	EC000897
ETIM 10.0	EC000897	ECLASS 14.0	27-25-01-05
ECLASS 15.0	27-25-01-05		



## PRV 16 BL 35X15 RT/WS

**Weidmüller Interface GmbH & Co. KG**  
 Klingenbergstraße 26  
 D-32758 Detmold  
 Germany

www.weidmueller.com

## アクセサリ

## プッシュイン接続搭載ソケット対応渡り配線

## RIDERSERIES RCI のソケット対応渡り配線



## 一般注文データ

種別	SRC-I QV P	バージョン
注文番号	<a href="#">8870840000</a>	RIDERSERIES RCI, 短絡接続
GTIN (EAN)	4032248631681	
数量	10 ST	

## アクセサリ



Klippon Connect の品揃えの総合的なアクセサリは、最終的な詳細に完全に合致しています。これにより、必要な規則に従いつつ取り付けが容易になります

## 一般注文データ

種別	TW PRV16	バージョン
注文番号	<a href="#">1173630000</a>	Pシリーズ, 隔壁, グレー, 2 mm, 印刷なし
GTIN (EAN)	4032248966127	
数量	10 ST	
種別	TW PRV16 0-15	バージョン
注文番号	<a href="#">1230130000</a>	Pシリーズ, 隔壁, グレー, 2 mm, 印刷0-15, 水平
GTIN (EAN)	4050118013825	
数量	10 ST	
種別	TW PRV16 1-16	バージョン
注文番号	<a href="#">1230120000</a>	Pシリーズ, 隔壁, グレー, 2 mm, 印刷1-16, 水平
GTIN (EAN)	4050118013924	
数量	10 ST	
種別	TW PRV16 A-P	バージョン
注文番号	<a href="#">1230140000</a>	Pシリーズ, 隔壁, グレー, 2 mm, 印刷されたA-P, 水平
GTIN (EAN)	4050118013757	
数量	10 ST	

## PRV 16 BL 35X15 RT/WS

Weidmüller Interface GmbH &amp; Co. KG

Klingenbergstraße 26

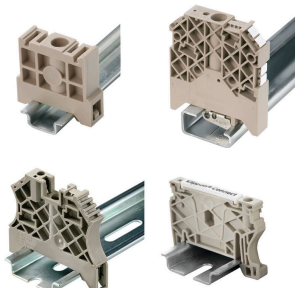
D-32758 Detmold

Germany

www.weidmueller.com

## アクセサリ

## エンドブラケット



ワイドミュラーの製品は、端子レールに対する安定的で信頼性の高い取り付けを保証し、スライドを防ぐエンドブラケットを含んでいます。ネジ有り / 無しのバージョンも利用できます。エンドブラケットには、グループマーカー対応のマーキングオプション、およびテストプラグホルダーが含まれます。

## 一般注文データ

種別	WEW 35/1 SW	バージョン
注文番号	<a href="#">1162600000</a>	エンドブラケット, 黒色, TS 35, V-2, Wemid, 幅: 12 mm, 100 °C
GTIN (EAN)	4032248972630	
数量	50 ST	

## アクセサリ



Klippon Connect の品揃えの総合的なアクセサリは、最終的な詳細に完全に合致しています。これにより、必要な規則に従いつつ取り付けが容易になります

## 一般注文データ

種別	BZT PRV16 BL 35X15	バージョン
注文番号	<a href="#">1267930000</a>	Pシリーズ, マーカーホルダー, 青色, レベル数: 16, TS 35 x 15
GTIN (EAN)	4032248112562	
数量	20 ST	
種別	BZT PRV16 SW 35X15	バージョン
注文番号	<a href="#">1173540000</a>	Pシリーズ, マーカーホルダー, 黒色, レベル数: 16, TS 35 x 15
GTIN (EAN)	4032248965885	
数量	20 ST	

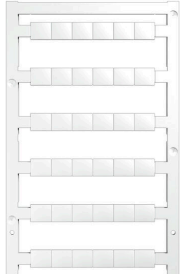
## PRV 16 BL 35X15 RT/WS

**Weidmüller Interface GmbH & Co. KG**  
 Klingenbergstraße 26  
 D-32758 Detmold  
 Germany

www.weidmueller.com

## アクセサリ

## 空白



WS マーカーは、W モデルシリーズコネクタに最適です。WS タグはシステム互換性により、I モデルシリーズおよび Z モデルシリーズでも使用可能です。大型のマーキング面は、長い文字列だけでなく、複数行のテキストも許容します。

WS マーカーは、個別調整の長い文字列を有するラベルに最適です。実績豊富な MultiCard フォーマットにより、PrintJet CONNECT、またはプロッタでの印刷が可能です。

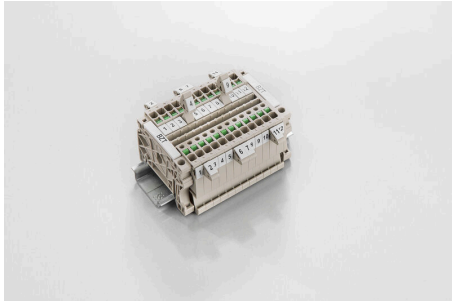
- ストリップまたは個別に実装可能
- 実績豊富な MultiCard フォーマットマーカー

カスタム印字の場合：お客様のラベリング仕様に関しては、当社のラベリングソフトウェア、M-PrintPRO または M-PrintPRO Online (インストール未実施) のファイルをお送りください。

## 一般注文データ

種別	WS 7.8/9.2 PLUS MC NE GR	バージョン
注文番号	<a href="#">1208970000</a>	WS, 端子マーカー, 7.8 x 9.2 mm, ピッチ (mm) (P): 9.20 Weidmueller,
GTIN (EAN)	4032248990092	グレー
数量	360 ST	

## マーカーホルダー



マーカーホルダーは、5 または 5.1 mm ピッチの標準マーカーを追加で取り付けすることができます。斜め型ホルダーはオプションで一緒にスナップ可能で、Klippon® コネクトモジュール端子台のすべての標準マーキングチャンネルに設置できます。対応マーカーの種別は、指定印字ホルダーの各アクセサリの下で確認できます。

## 一般注文データ

種別	BZT 1 WS 10/5	バージョン
注文番号	<a href="#">1805490000</a>	アクセサリ, マーカーホルダー
GTIN (EAN)	4032248270231	
数量	100 ST	
種別	BZT 1 ZA WS 10/5	バージョン
注文番号	<a href="#">1805520000</a>	アクセサリ, マーカーホルダー
GTIN (EAN)	4032248270248	
数量	100 ST	

## PRV 16 BL 35X15 RT/WS

Weidmüller Interface GmbH &amp; Co. KG

Klingenbergstraße 26

D-32758 Detmold

Germany

www.weidmueller.com

## アクセサリ

## スクリュードライバー (マイナス用)



丸刃の付いたマイナススクリュードライバー SD DIN 5265、ISO 2380/2、出力は DIN 5264, ISO 2380/1 準拠。クロームトップチップ、ソフトフィニッシュグリップ

## 一般注文データ

種別	SDS 0.4X2.0X60	バージョン
注文番号	<a href="#">2749260000</a>	スクリュードライバー, 刃幅 (B): 2 mm, ブレード長: 60 mm, 刃厚み
GTIN (EAN)	4050118895537	(A): 0.4 mm
数量	1 ST	