

## 製品イメージ



ヒューズ端子台およびコンポーネント端子台により、保護素子や機能素子を端子ストリップへ直接組み込むことができます。ヒューズ端子台には、電気回路を過負荷から確実に保護するための内蔵ヒューズホルダーが含まれており、制御および分電器バーシステムに最適です。コンポーネント端子台を使用すると、ダイオード、抵抗、LEDなどの電子コンポーネントを配線に直接組み込むことができます。これにより、スイッチング機能を省スペースかつ明確に配置した実装と、信号の分離が可能になります。両種の端子台により、安全性の高い、容易なメンテナンス、コンパクトで機能指向の設置が実現します。

## 一般注文データ

バージョン	Zシリーズ, ヒューズ端子, 定格断面: 6 mm <sup>2</sup> , 耐張クランプ接続
注文番号	<a href="#">1265990000</a>
種別	ZSI 2X6/4X2.5
GTIN (EAN)	4050118127874
数量	10 items

## 技術データ

## 承認

MAMID承認件数



ROHS 適合

UL File Number Search [UL ウェブサイト](#)

証明書番号 (cURus) E60693

## 寸法と重量

深さ	47 mm	奥行き (インチ)	1.8504 inch
DIN レールを含む奥行き	47.5 mm	高さ	93 mm
高さ (インチ)	3.6614 inch	幅	16 mm
幅 (インチ)	0.6299 inch	正味重量	35.1 g

## 温度

保管温度	-25 °C...55 °C	周囲温度	-50 °C...75 °C
連続動作温度、最小	-50 °C	連続動作温度、最大	120 °C

## 環境製品コンプライアンス

RoHS 対応状況	準拠 (免除なし)
REACH SVHC	0.1wt%を超えるSVHCは含まれていません

## CSA評価データ

配線の最大断面 (CSA)	8 AWG	電圧規模C (CSA)	600 V
電流の規模C (CSA)	23 A	証明書番号 (CSA)	200039-1152829
電圧規模B (CSA)	600 V	電流の規模B (CSA)	23 A
配線の最小断面 (CSA)	20 AWG		

## UL評価データ

電圧サイズ B (cURus)	600 V	電圧サイズ D (cURus)	600 V
最大導体断面積 (cURus)	8 AWG	証明書番号 (cURus)	E60693
最小導体断面積 (cURus)	20 AWG	電流サイズ B (cURus)	20 A
電圧サイズ C (cURus)	600 V	現在のサイズ C (cURus)	20 A
現在のサイズ D (cURus)	5 A		

## クランプ用コンダクタ (定格接続)

IEC 60947-1 準拠のゲージ	A5	導体接続断面積 AWG、最大	AWG 8
接続方向	上部	被覆剥き長さ	10 mm
接続方式 2	耐張クランプ接続	接続方式	耐張クランプ接続
接続数	2	クランプ範囲、最大	10 mm <sup>2</sup>
クランプ範囲、最小	0.5 mm <sup>2</sup>	刃寸法	0.8 x 4.0 mm
配線接続断面 AWG、最小	AWG 22	配線接続断面、ワイヤエンドフェルル 6 mm <sup>2</sup> 付 DIN 46228/4 の細径撚線、最大	
配線接続断面、ワイヤエンドフェルル 0.5 mm <sup>2</sup> 付 DIN 46228/4 の細径撚線、最小		配線接続断面、ワイヤエンドフェルル 6 mm <sup>2</sup> 付 DIN 46228/1 の細径撚線、最大	
配線接続断面、ワイヤエンドフェルル 0.5 mm <sup>2</sup> 付 DIN 46228/1 の細径撚線、最小		配線接続断面、細径撚線、最大	6 mm <sup>2</sup>
配線接続断面、細径撚線、最小	0.5 mm <sup>2</sup>	接続断面、撚線、最大	6 mm <sup>2</sup>
接続断面、撚線、最小	0.5 mm <sup>2</sup>	配線接続断面ソリッドコア、最大	10 mm <sup>2</sup>

## 技術データ

配線接続断面、ソリッドコア、最小	0.5 mm <sup>2</sup>	接続断面、細径撚線、最小	0.5 mm <sup>2</sup>
------------------	---------------------	--------------	---------------------

## クランプ用コンダクタ (追加接続)

接続方向、追加接続	上部	クランプ範囲、追加接続、最大	4 mm <sup>2</sup>
クランプ範囲、追加接続、最小	0.5 mm <sup>2</sup>	導体断面、フレキシブルおよびプラス チックカラー DIN 46228/1、追加接 続、最大	2.5 mm <sup>2</sup>
導体断面、フレキシブルおよびプラス チックカラー DIN 46228/1、追加接 続、最小	0.5 mm <sup>2</sup>	導体断面、フレキシブル、追加接続、最 小	0.5 mm <sup>2</sup>
接続数、追加接続	4	定格断面、追加接続	2.5 mm <sup>2</sup>
ブレードサイズ、追加接続	0.6 x 3.5 mm	接続導体断面面積、AWG、追加接続、最 小	AWG 26
接続導体断面面積、ソリッドコア、追加の 接続、最小	0.5 mm <sup>2</sup>	接続導体断面面積、ソリッドコア、追加の 接続、最大	4 mm <sup>2</sup>
接続種別、追加接続	耐張クランプ接続	接続配線の断面、フレキシブル、追加接 続、最大	4 mm <sup>2</sup>
接続配線の断面、AWG、追加接続、最 大	AWG 12	被覆剥き長さ、追加接続	10 mm

## システム仕様

バージョン	耐張クランプ接続、LEDなし、プラグイン交差接続用、 コネクタ無しの終端部	エンドカバープレートの要求	はい
電位数	1	レベル数	1
レベルごとのクランプポイント数	3	層ごとの電位数	1
内部で交差接続されたレベル	いいえ	PE 接続	いいえ
取り付けレール	TS 35	N 関数	いいえ
PE 関数	いいえ	PEN 関数	いいえ

## 全般

導体接続断面面積 AWG、最大	AWG 8	配線接続断面 AWG、最小	AWG 22
標準	IEC 60947-7-3	取り付けレール	TS 35

## 材料データ

基本材質	Wemid	色	黒色
UL 94 可燃性等級	V-0		

## 評価データ

定格断面	6 mm <sup>2</sup>	定格電圧	500 V
隣接端子への定格電圧	500 V	定格 DC 電圧	500 V
公称電流	57 A	最大導体電流	57 A
標準	IEC 60947-7-3	IEC 60947-7-x 準拠の容量抵抗	0.78 mΩ
定格インパルス耐電圧	6 kV	IEC 60947-7-xに準拠した出力損失	1.31 W
汚染度	3		

## 追加の技術データ

取り付け方式	嵌合仕様
--------	------

## 重要なメモ

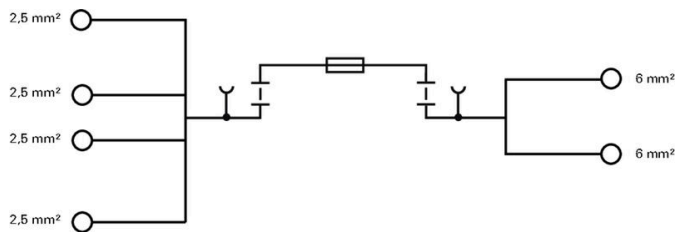
製品情報	電圧は、選択したヒューズエレメントまたはインジケータライトによって異なります
------	--

## 技術データ

## 分類

ETIM 8.0	EC000899	ETIM 9.0	EC000899
ETIM 10.0	EC000899	ECLASS 14.0	27-25-01-13
ECLASS 15.0	27-25-01-13		

図面



## アクセサリ

## 渡り配線



隣接する端子台に対する電位分布または乗算は、渡り配線を介して実現されます。また、追加の配線作業を容易に回避することができます。電極が破損しても、端子台の接触信頼性は確保されます。当社の品揃えは、モジュラー式端子台用での差し込み式でネジ固定可能な渡り配線システムを提供します。

## 一般注文データ

種別	ZQV 6/2 GE	バージョン
注文番号	<a href="#">1627850000</a>	アクセサリ, 短絡接続, 41 A
GTIN (EAN)	4008190200428	
数量	60 ST	

## エンドプレートと分離プレート



分離プレートとエンドプレートは端子台にとって不可欠なアクセサリです。分離プレートは、異なる電位や機能グループを光学および電氣的に分離し、安全性を高め、制御盤内部の構造を明確にします。エンドプレートは端子台列の側面を閉じ、通電部分との接触を防ぎ、清潔で安定した仕上がり ensures します。どちらのコンポーネントも、それぞれのWeidmüller端子台シリーズに正確に適合しており、安全でコンプライアンスに準拠したプロフェッショナルな配線に役立ちます。

## 一般注文データ

種別	ZAP ZSI2X6/4X2.5	バージョン
注文番号	<a href="#">1059310000</a>	Zシリーズ, エンドプレート
GTIN (EAN)	4032248806355	
数量	50 ST	

## スクリュードライバー (マイナス用)



丸刃の付いたマイナススクリュードライバー SD DIN 5265、ISO 2380/2、出力は DIN 5264, ISO 2380/1 準拠。クロームトップチップ、ソフトフィニッシュグリップ

## 一般注文データ

種別	SDS 0.6X3.5X100	バージョン
注文番号	<a href="#">9008330000</a>	スクリュードライバー, スクリュードライバー
GTIN (EAN)	4032248056286	
数量	1 ST	

## アクセサリ

## Plus



Dekafix (DEK) マーカーは、半導体とプラグインコネクタ、さらに電子副次構成に対応する総合マーカーです。このシステムは短い番号で配列に適しており、即時印刷対応マーカーの広範な範囲を対象とします。

一度の作業手順で迅速にインストールできる被覆剥きを提供します。印刷は読みやすく、コントラストも豊かで、幅は多種類が利用可能です。

- 即時使用可能なマーカーの広い対象範囲
- 迅速な設置に対応する被覆剥き
- ワイドミューラーの全ケーブルコネクタに対応する端子台マーカー

- ブランク MultiCard または標準印刷

カスタム印字の場合：お客様のラベリング仕様に関しては、当社のラベリングソフトウェア、M-PrintPRO または M-PrintPRO Online (インストール未実施) のファイルをお送りください。

## 一般注文データ

種別	DEK 5/5 PLUS MC NE WS	バージョン
注文番号	<a href="#">1854490000</a>	Dekafix, 端子マーカー, 5 x 5 mm, ピッチ (mm) (P): 5.00 Weidmueller,
GTIN (EAN)	4032248393596	白色
数量	1000 ST	

## ヒューズ



当社の幅広い品揃えのアクセサリとして、適切なヒューズリンクも提供します。品揃えには、5 x 20 mm から 10 x 38 mm までの装置保護ヒューズ (ミニチュアヒューズ)、E 14 から E 18 のヒューズリンク、自動車用ヒューズ、自動遮断器が含まれます。ヒューズホルダー対応ゲージリングが品揃え全体にわたって展開されています。

## 一般注文データ

種別	ETA 1180 01 0.1A	バージョン
注文番号	<a href="#">1278840000</a>	小型ヒューズ, 0.1 A
GTIN (EAN)	4050118091373	
数量	5 ST	
種別	ETA 1180 01 0.25A	バージョン
注文番号	<a href="#">1278860000</a>	小型ヒューズ, 0.25 A
GTIN (EAN)	4050118091441	
数量	5 ST	
種別	ETA 1180 01 0.2A	バージョン
注文番号	<a href="#">1278850000</a>	小型ヒューズ, 0.2 A
GTIN (EAN)	4050118091458	
数量	5 ST	
種別	ETA 1180 01 0.3A	バージョン
注文番号	<a href="#">1278870000</a>	小型ヒューズ, 0.3 A
GTIN (EAN)	4050118091472	
数量	5 ST	

## アクセサリ

種別	ETA 1180 01 0.4A	バージョン
注文番号	<a href="#">1278880000</a>	小型ヒューズ, 0.4 A
GTIN (EAN)	4050118091380	
数量	5 ST	
種別	ETA 1180 01 0.5A	バージョン
注文番号	<a href="#">1278910000</a>	小型ヒューズ, 0.5 A
GTIN (EAN)	4050118091359	
数量	5 ST	
種別	ETA 1180 01 0.6A	バージョン
注文番号	<a href="#">1278920000</a>	小型ヒューズ, 0.6 A
GTIN (EAN)	4050118091533	
数量	5 ST	
種別	ETA 1180 01 0.7A	バージョン
注文番号	<a href="#">1278930000</a>	小型ヒューズ, 0.7 A
GTIN (EAN)	4050118091519	
数量	5 ST	
種別	ETA 1180 01 0.8A	バージョン
注文番号	<a href="#">1278940000</a>	小型ヒューズ, 0.8 A
GTIN (EAN)	4050118091526	
数量	5 ST	
種別	ETA 1180-01-1.5A	バージョン
注文番号	<a href="#">1278960000</a>	小型ヒューズ, 1.5 A
GTIN (EAN)	4050118091540	
数量	5 ST	
種別	ETA 1180 01 10A	バージョン
注文番号	<a href="#">1279070000</a>	小型ヒューズ, 10 A
GTIN (EAN)	4050118091427	
数量	5 ST	
種別	ETA 1180 01 1A	バージョン
注文番号	<a href="#">1278950000</a>	小型ヒューズ, 1 A
GTIN (EAN)	4050118091366	
数量	5 ST	
種別	ETA 1180 01 2.5A	バージョン
注文番号	<a href="#">1278980000</a>	小型ヒューズ, 2.5 A
GTIN (EAN)	4050118091403	
数量	5 ST	
種別	ETA 1180 01 2A	バージョン
注文番号	<a href="#">1278970000</a>	小型ヒューズ, 2 A
GTIN (EAN)	4050118091489	
数量	5 ST	
種別	ETA 1180 01 3.5A	バージョン
注文番号	<a href="#">1279010000</a>	小型ヒューズ, 3.5 A
GTIN (EAN)	4050118091397	
数量	5 ST	
種別	ETA 1180 01 3A	バージョン
注文番号	<a href="#">1278990000</a>	小型ヒューズ, 3 A
GTIN (EAN)	4050118091298	
数量	5 ST	
種別	ETA 1180 01 4A	バージョン
注文番号	<a href="#">1279020000</a>	小型ヒューズ, 4 A
GTIN (EAN)	4050118091496	
数量	5 ST	

## アクセサリ

種別	ETA 1180 01 5A	バージョン
注文番号	<a href="#">1279030000</a>	小型ヒューズ, 5 A
GTIN (EAN)	4050118091465	
数量	5 ST	
種別	ETA 1180 01 6A	バージョン
注文番号	<a href="#">1279040000</a>	小型ヒューズ, 6 A
GTIN (EAN)	4050118091502	
数量	5 ST	
種別	ETA 1180 01 7A	バージョン
注文番号	<a href="#">1279050000</a>	小型ヒューズ, 7 A
GTIN (EAN)	4050118091434	
数量	5 ST	
種別	ETA 1180 01 8A	バージョン
注文番号	<a href="#">1279060000</a>	小型ヒューズ, 8 A
GTIN (EAN)	4050118091410	
数量	5 ST	

## マーカホルダー

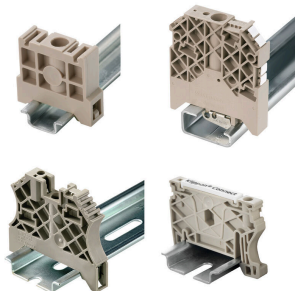


マーカホルダーは、5 または 5.1 mm ピッチの標準マーカを追加で取り付けすることができます。斜め型ホルダーはオプションで一緒にスナップ可能で、Klippon® コネクトモジュラー端子台のすべての標準マーキングチャンネルに設置できます。対応マーカの種別は、指定印字ホルダーの各アクセサリの下で確認できます。

## 一般注文データ

種別	BZT 1 WS 10/5	バージョン
注文番号	<a href="#">1805490000</a>	アクセサリ, マーカホルダー
GTIN (EAN)	4032248270231	
数量	100 ST	
種別	BZT 1 ZA WS 10/5	バージョン
注文番号	<a href="#">1805520000</a>	アクセサリ, マーカホルダー
GTIN (EAN)	4032248270248	
数量	100 ST	

## エンドブラケット



ワイドミュラーの製品は、端子レールに対する安定的で信頼性の高い取り付けを保証し、スライドを防ぐエンドブラケットを含んでいます。ネジ有り / 無しのバージョンも利用できます。エンドブラケットには、グループマーカ対応のマーキングオプション、およびテストプラグホルダーが含まれます。

## アクセサリ

## 一般注文データ

種別	ZST 1	バージョン
注文番号	<a href="#">1269070000</a>	アクセサリ, アクセサリホルダー
GTIN (EAN)	4050118094091	
数量	25 ST	