

CH20M BUS-PROFIL TS 35X7.5/750

Weidmüller Interface GmbH & Co. KG
Klingenbergstraße 26
D-32758 Detmold
Germany

www.weidmueller.com

製品イメージ



モジュラーエレクトロニクスハウジングシステムの統合
レールバス

モジュラーアプリケーションで供給、接続、分配を行う場合、レールバスは複雑な個別配線プロセスを細線仕様で中断のない、広範なシステムソリューションに置き換えることができます。

システムバスは 35 mm 径の標準取り付けレールの中にしっかりと組み込まれています。SMD バス接点ブロックは、リフローはんだ付けが可能のため、コンポーネント組み立て時に完全自動で処理することができます。耐久性を有する金メッキ接触表面は、あらゆるハウジングの幅に対応し、永続的で信頼性の高い接続を保証します。

- 無制限の拡張性：統合接続ソリューションは、6 mm スライスから 67mm 大容量ハウジングまで、すべてのシステムの幅を対象とします。
- 取り付け時のメンテナンスが簡単：既存のモジュールグループ内でも、モジュールを簡単に交換でき、隣接するモジュールに影響を与えることはありません。
- 汎用統合：非絶縁システムバスは 35 mm 径の標準取り付けレールの中にしっかりと組み込まれています。
- 最大稼働率：5 点の完全な垂鉛メッキおよび部分的に金メッキされたツイン円弧接点を使用して、レールバスへの常時接続を確立します。THR はんだフランジは、回路基板への接続安定性を確保します。

一般注文データ

バージョン	取付レールバスシステム, インレイプロファイル, OMNIMATEハウジング - シリーズCH20M, 幅: 750 mm
注文番号	1248170000
種別	CH20M BUS-PROFIL TS 35X7.5/750
GTIN (EAN)	4050118053272
数量	5 items

CH20M BUS-PROFIL TS 35X7.5/750

Weidmüller Interface GmbH & Co. KG
Klingenbergstraße 26
D-32758 Detmold
Germany

www.weidmueller.com

技術データ

承認

MAMID承認件数



ROHS 適合

寸法と重量

深さ	13.3 mm	奥行き (インチ)	0.5236 inch
高さ	25.3 mm	高さ (インチ)	0.9961 inch
幅	750 mm	幅 (インチ)	29.5275 inch
長さ	0 mm	正味重量	58 g

環境製品コンプライアンス

RoHS 対応状況	準拠 (免除なし)
REACH SVHC	0.1wt%を超えるSVHCは含まれていません

材料データ

絶縁材	PA 66	色	黒色
カラーチャート (類似)	RAL 9011	絶縁材グループ	II
比較追跡指数 (CTI)	400 ≤ CTI <600	Moisture Level (MSL)	
UL 94 可燃性等級	V-0	動作温度、最小	-40 °C
動作温度、最大	120 °C		

材質データ

UL 94 可燃性等級	V-0	絶縁材	PA 66
絶縁材グループ	II	表面仕上	未処理
基本材質	プラスチック	比較追跡指数 (CTI)	400 ≤ CTI <600

一般データ

色	黒色	保護度合い	IP20がインストール済み
取り付けレール	TS 35 x 7.5	カラーチャート (類似)	RAL 9011

分類

ETIM 8.0	EC001031	ETIM 9.0	EC001031
ETIM 10.0	EC001031	ECLASS 14.0	27-18-27-92
ECLASS 15.0	27-18-27-92		

CH20M BUS-PROFIL TS 35X7.5/750

Weidmüller Interface GmbH & Co. KG
Klingenbergstraße 26
D-32758 Detmold
Germany

www.weidmueller.com

アクセサリ

CH20M BUS - バスプリント基板



モジュラーエレクトロニクスハウジングシステムの統合
レールバス

モジュラーアプリケーションで供給、接続、分配を行
う場合、レールバスは複雑な個別配線プロセスを細線仕
様で中断のない、広範なシステムソリューションに置き
換えることができます。

システムバスは 35 mm 径の標準取り付けレールの中
にしっかりと組み込まれています。SMD バス接点ブロック
は、リフローはんだ付けが可能なため、コンポーネント
組み立て時に完全自動で処理することができます。耐久
性を有する金メッキ接触表面は、あらゆるハウジングの
幅に対応し、永続的で信頼性の高い接続を保証します。

- 無制限の拡張性：統合接続ソリューションは、6 mm ス
ライスから 67mm 大容量ハウジングまで、すべてのシ
ステムの幅を対象とします。
- 取り付け時のメンテナンスが簡単：既存のモジュールグ
ループ内でも、モジュールを簡単に交換でき、隣接す
るモジュールに影響を与えることはありません。
- 汎用統合：非絶縁システムバスは 35 mm 径の標準取
り付けレールの中にしっかりと組み込まれています。
- 最大稼働率：5 点の完全な垂鉛メッキおよび部分的に金
メッキされたツイン円弧接点を使用して、レールバスへ
の常時接続を確立します。THR はんだフランジは、回
路基板への接続安定性を確保します。

一般注文データ

種別	CH20M BUS 4.50/05 AU/750	バージョン
注文番号	1248240000	取付レールバスシステム, バス回路基板, OMNIMATEハウジング - シ
GTIN (EAN)	4050118053210	リーズCH20M, 幅: 750 mm
数量	5 ST	

CH20M BUS-PROFIL TS 35X7.5/750

Weidmüller Interface GmbH & Co. KG
Klingenbergstraße 26
D-32758 Detmold
Germany

www.weidmueller.com

アクセサリ

CH20M BUS-ADP - バスインサートプロファイルカバー



モジュラーエレクトロニクスハウジングシステムの統合
レールバス

モジュラーアプリケーションで供給、接続、分配を行
う場合、レールバスは複雑な個別配線プロセスを細線仕
様で中断のない、広範なシステムソリューションに置き
換えることができます。

システムバスは 35 mm 径の標準取り付けレールの中
にしっかりと組み込まれています。SMD バス接点ブロッ
クは、リフローはんだ付けが可能なため、コンポーネン
ト組み立て時に完全自動で処理することができます。耐
久性を有する金メッキ接触表面は、あらゆるハウジ
ングの幅に対応し、永続的で信頼性の高い接続を保
証します。

- 無制限の拡張性：統合接続ソリューションは、6 mm ス
ライスから 67mm 大容量ハウジングまで、すべてのシ
ステムの幅を対象とします。
- 取り付け時のメンテナンスが簡単：既存のモジュール
グループ内でも、モジュールを簡単に交換でき、-隣接す
るモジュールに影響を与えることはありません。
- 汎用統合：非絶縁システムバスは 35 mm 径の標準取
り付けレールの中にしっかりと組み込まれています。
- 最大稼働率：5 点の完全な垂鉛メッキおよび部分的に金
メッキされたツイン円弧接点を使用して、レールバスへ
の常時接続を確立します。THR はんだフランジは、回
路基板への接続安定性を確保します。

一般注文データ

種別	CH20M BUS-ADP TS 35/750	バージョン
注文番号	1248270000	取付レールバスシステム, カバープロファイル, OMNIMATEハウジング
GTIN (EAN)	4050118052985	- シリーズCH20M, 幅: 750 mm
数量	5 ST	

CH20M BUS-PROFIL TS 35X7.5/750

Weidmüller Interface GmbH & Co. KG
 Klingenbergstraße 26
 D-32758 Detmold
 Germany

www.weidmueller.com

アクセサリ

CH20M BUS-AP - バスインサートプロファイルエンドプレート



モジュラーエレクトロニクスハウジングシステムの統合
 レールバス

モジュラーアプリケーションで供給、接続、分配を行
 う場合、レールバスは複雑な個別配線プロセスを細線仕
 様で中断のない、広範なシステムソリューションに置き
 換えることができます。

システムバスは 35 mm 径の標準取り付けレールの中
 にしっかりと組み込まれています。SMD バス接点ブロッ
 クは、リフローはんだ付けが可能なため、コンポーネン
 ト組み立て時に完全自動で処理することができます。耐
 久性を有する金メッキ接触表面は、あらゆるハウジ
 ングの幅に対応し、永続的で信頼性の高い接続を保
 証します。

- 無制限の拡張性：統合接続ソリューションは、6 mm ス
 ライスから 67mm 大容量ハウジングまで、すべてのシ
 ステムの幅を対象とします。
- 取り付け時のメンテナンスが簡単：既存のモジュール
 グループ内でも、モジュールを簡単に交換でき、-隣接す
 るモジュールに影響を与えることはありません。
- 汎用統合：非絶縁システムバスは 35 mm 径の標準取
 付けレールの中にしっかりと組み込まれています。
- 最大稼働率：5 点の完全な垂鉛メッキおよび部分的に金
 メッキされたツイン円弧接点を使用して、レールバスへ
 の常時接続を確立します。THR はんだフランジは、回
 路基板への接続安定性を確保します。

一般注文データ

種別	CH20M BUS-AP LI TS 35X7...	バージョン
注文番号	1193160000	取付レールバスシステム, エンドプレート, OMNIMATEハウジング -
GTIN (EAN)	4032248987771	シリーズCH20M, 幅: 5.1 mm
数量	50 ST	
種別	CH20M BUS-AP RE TS 35X7...	バージョン
注文番号	1193170000	取付レールバスシステム, エンドプレート, OMNIMATEハウジング -
GTIN (EAN)	4032248987924	シリーズCH20M, 幅: 5.1 mm
数量	50 ST	

CH20M BUS-PROFIL TS 35X7.5/750

Weidmüller Interface GmbH & Co. KG

Klingenbergstraße 26

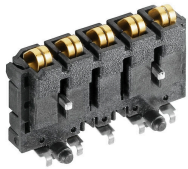
D-32758 Detmold

Germany

www.weidmueller.com

アクセサリ

バス接点ブロック - 中間はんだフランジ



モジュラーエレクトロニクスハウジングシステムの統合レールバス

モジュラーアプリケーションで供給、接続、分配を行う場合、レールバスは複雑な個別配線プロセスを細線仕様で中断のない、広範なシステムソリューションに置き換えることができます。

システムバスは 35 mm 径の標準取り付けレールの中にしっかりと組み込まれています。SMD バス接点ブロックは、リフローはんだ付けが可能なため、コンポーネント組み立て時に完全自動で処理することができます。耐久性を有する金メッキ接触表面は、あらゆるハウジングの幅に対応し、永続的で信頼性の高い接続を保証します。

- 無制限の拡張性：統合接続ソリューションは、6 mm スライスから 67mm 大容量ハウジングまで、すべてのシステムの幅を対象とします。
- 取り付け時のメンテナンスが簡単：既存のモジュールグループ内でも、モジュールを簡単に交換でき、隣接するモジュールに影響を与えることはありません。
- 汎用統合：非絶縁システムバスは 35 mm 径の標準取り付けレールの中にしっかりと組み込まれています。
- 最大稼働率：5 点の完全な垂鉛メッキおよび部分的に金メッキされたツイン円弧接点を使用して、レールバスへの常時接続を確立します。THR はんだフランジは、回路基板への接続安定性を確保します。

一般注文データ

種別	SR-SMD 4.50/05/90LFM 3...	バージョン
注文番号	1155870000	プリント基板用プラグインコネクタ, CH20M12-67用バス接点ブロック, 中間はんだフランジ, THT/THRはんだ接続, 極数: 5, 180°, ソルダー
GTIN (EAN)	4032248942510	ピン長 (l): 3.2 mm, 金メッキ, 黒色
数量	78 ST	
種別	SR-SMD 4.50/05/90LFM 3...	バージョン
注文番号	1155880000	プリント基板用プラグインコネクタ, CH20M12-67用バス接点ブロック, 中間はんだフランジ, THT/THRはんだ接続, 極数: 5, 180°, ソルダー
GTIN (EAN)	4032248942305	ピン長 (l): 3.2 mm, 金メッキ, 黒色
数量	300 ST	

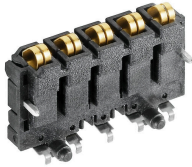
CH20M BUS-PROFIL TS 35X7.5/750

Weidmüller Interface GmbH & Co. KG
Klingenbergstraße 26
D-32758 Detmold
Germany

www.weidmueller.com

アクセサリ

バス接点ブロック - はんだフランジ



モジュラーエレクトロニクスハウジングシステムの統合レールバス

モジュラーアプリケーションで供給、接続、分配を行う場合、レールバスは複雑な個別配線プロセスを細線仕様で中断のない、広範なシステムソリューションに置き換えることができます。

システムバスは 35 mm 径の標準取り付けレールの中にしっかりと組み込まれています。SMD バス接点ブロックは、リフローはんだ付けが可能なため、コンポーネント組み立て時に完全自動で処理することができます。耐久性を有する金メッキ接触表面は、あらゆるハウジングの幅に対応し、永続的で信頼性の高い接続を保証します。

- 無制限の拡張性：統合接続ソリューションは、6 mm スライスから 67mm 大容量ハウジングまで、すべてのシステムの幅を対象とします。
- 取り付け時のメンテナンスが簡単：既存のモジュールグループ内でも、モジュールを簡単に交換でき、隣接するモジュールに影響を与えることはありません。
- 汎用統合：非絶縁システムバスは 35 mm 径の標準取り付けレールの中にしっかりと組み込まれています。
- 最大稼働率：5 点の完全な垂鉛メッキおよび部分的に金メッキされたツイン円弧接点を使用して、レールバスへの常時接続を確立します。THR はんだフランジは、回路基板への接続安定性を確保します。

一般注文データ

種別	SR-SMD 4.50/05/90LF 1.5...	バージョン
注文番号	1155890000	プリント基板用プラグインコネクタ, CH20M12-67用バス接点ブロック, はんだフランジ, THT/THRはんだ接続, 極数: 5, 180°, ソルダーピン
GTIN (EAN)	4032248942527	
数量	78 ST	長 (l): 1.5 mm, 金メッキ, 黒色
種別	SR-SMD 4.50/05/90LF 1.5...	バージョン
注文番号	1155900000	プリント基板用プラグインコネクタ, CH20M12-67用バス接点ブロック, はんだフランジ, THT/THRはんだ接続, 極数: 5, 180°, ソルダーピン
GTIN (EAN)	4032248942381	
数量	300 ST	長 (l): 1.5 mm, 金メッキ, 黒色