

## CH20M BUS-PROFIL TS 35X7.5/500

Weidmüller Interface GmbH &amp; Co. KG

Klingenbergstraße 26

D-32758 Detmold

Germany

www.weidmueller.com

## 製品イメージ



モジュラーエレクトロニクスハウジングシステムの統合  
レールバス

モジュラーアプリケーションで供給、接続、分配を行う場合、レールバスは複雑な個別配線プロセスを細線仕様で中断のない、広範なシステムソリューションに置き換えることができます。

システムバスは 35 mm 径の標準取り付けレールの中にしっかりと組み込まれています。SMD バス接点ブロックは、リフローはんだ付けが可能のため、コンポーネント組み立て時に完全自動で処理することができます。耐久性を有する金メッキ接触表面は、あらゆるハウジングの幅に対応し、永続的で信頼性の高い接続を保証します。

- 無制限の拡張性：統合接続ソリューションは、6 mm スライスから 67mm 大容量ハウジングまで、すべてのシステムの幅を対象とします。
- 取り付け時のメンテナンスが簡単：既存のモジュールグループ内でも、モジュールを簡単に交換でき、隣接するモジュールに影響を与えることはありません。
- 汎用統合：非絶縁システムバスは 35 mm 径の標準取り付けレールの中にしっかりと組み込まれています。
- 最大稼働率：5 点の完全な垂鉛メッキおよび部分的に金メッキされたツイン円弧接点を使用して、レールバスへの常時接続を確立します。THR はんだフランジは、回路基板への接続安定性を確保します。

## 一般注文データ

バージョン	取付レールバスシステム, インレイプロファイル, OMNIMATEハウジング - シリーズCH20M, 幅: 25.3 mm
注文番号	<a href="#">1248160000</a>
種別	CH20M BUS-PROFIL TS 35X7.5/500
GTIN (EAN)	4050118053289
数量	10 items

## CH20M BUS-PROFIL TS 35X7.5/500

Weidmüller Interface GmbH & Co. KG  
Klingenbergstraße 26  
D-32758 Detmold  
Germany

www.weidmueller.com

## 技術データ

## 承認

MAMID承認件数



ROHS 適合

## 寸法と重量

深さ	500 mm	奥行き (インチ)	19.685 inch
高さ	6.1 mm	高さ (インチ)	0.2402 inch
幅	25.3 mm	幅 (インチ)	0.9961 inch
長さ	0 mm	正味重量	32.1 g

## 環境製品コンプライアンス

RoHS 対応状況	準拠 (免除なし)
REACH SVHC	0.1wt%を超えるSVHCは含まれていません

## 材料データ

絶縁材	PA 66	色	黒色
カラーチャート (類似)	RAL 9011	絶縁材グループ	II
比較追跡指数 (CTI)	400 ≤ CTI <600	Moisture Level (MSL)	
UL 94 可燃性等級	V-0	動作温度、最小	-40 °C
動作温度、最大	120 °C		

## 材質データ

UL 94 可燃性等級	V-0	絶縁材	PA 66
絶縁材グループ	II	表面仕上	未処理
基本材質	プラスチック	比較追跡指数 (CTI)	400 ≤ CTI <600

## 一般データ

色	黒色	保護度合い	IP20がインストール済み
取り付けレール	TS 35 x 7.5	カラーチャート (類似)	RAL 9011

## 分類

ETIM 8.0	EC001031	ETIM 9.0	EC001031
ETIM 10.0	EC001031	ECLASS 14.0	27-18-27-92
ECLASS 15.0	27-18-27-92		

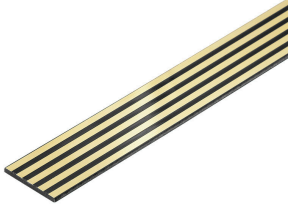
## CH20M BUS-PROFIL TS 35X7.5/500

**Weidmüller Interface GmbH & Co. KG**  
 Klingenbergstraße 26  
 D-32758 Detmold  
 Germany

www.weidmueller.com

## アクセサリ

## CH20M BUS - バスプリント基板



モジュラーエレクトロニクスハウジングシステムの統合  
 レールバス

モジュラーアプリケーションで供給、接続、分配を行  
 う場合、レールバスは複雑な個別配線プロセスを細線仕  
 様で中断のない、広範なシステムソリューションに置き  
 換えることができます。

システムバスは 35 mm 径の標準取り付けレールの中  
 にしっかりと組み込まれています。SMD バス接点ブロッ  
 クは、リフローはんだ付けが可能なため、コンポーネン  
 ト組み立て時に完全自動で処理することができます。耐  
 久性を有する金メッキ接触表面は、あらゆるハウジング  
 の幅に対応し、永続的で信頼性の高い接続を保証しま  
 す。

- 無制限の拡張性：統合接続ソリューションは、6 mm ス  
 ライスから 67mm 大容量ハウジングまで、すべてのシ  
 ステムの幅を対象とします。
- 取り付け時のメンテナンスが簡単：既存のモジュール  
 グループ内でも、モジュールを簡単に交換でき、-隣接す  
 るモジュールに影響を与えることはありません。
- 汎用統合：非絶縁システムバスは 35 mm 径の標準取  
 付けレールの中にしっかりと組み込まれています。
- 最大稼働率：5 点の完全な垂鉛メッキおよび部分的に金  
 メッキされたツイン円弧接点を使用して、レールバスへ  
 の常時接続を確立します。THR はんだフランジは、回  
 路基板への接続安定性を確保します。

## 一般注文データ

種別	CH20M BUS 4.50/05 AU/500	バージョン
注文番号	<a href="#">1248230000</a>	取付レールバスシステム、バス回路基板、OMNIMATEハウジング - シ
GTIN (EAN)	4050118053227	リーズCH20M, 幅: 500 mm
数量	10 ST	

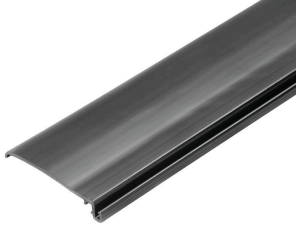
## CH20M BUS-PROFIL TS 35X7.5/500

**Weidmüller Interface GmbH & Co. KG**  
 Klingenbergstraße 26  
 D-32758 Detmold  
 Germany

www.weidmueller.com

## アクセサリ

## CH20M BUS-ADP - バスインサートプロファイルカバー



モジュラーエレクトロニクスハウジングシステムの統合  
 レールバス

モジュラーアプリケーションで供給、接続、分配を行  
 う場合、レールバスは複雑な個別配線プロセスを細線仕  
 様で中断のない、広範なシステムソリューションに置き  
 換えることができます。

システムバスは 35 mm 径の標準取り付けレールの中  
 にしっかりと組み込まれています。SMD バス接点ブロック  
 は、リフローはんだ付けが可能なため、コンポーネント  
 組み立て時に完全自動で処理することができます。耐久  
 性を有する金メッキ接触表面は、あらゆるハウジングの  
 幅に対応し、永続的で信頼性の高い接続を保証します。

- 無制限の拡張性：統合接続ソリューションは、6 mm ス  
 ライスから 67mm 大容量ハウジングまで、すべてのシ  
 ステムの幅を対象とします。
- 取り付け時のメンテナンスが簡単：既存のモジュールグ  
 ループ内でも、モジュールを簡単に交換でき、隣接す  
 るモジュールに影響を与えることはありません。
- 汎用統合：非絶縁システムバスは 35 mm 径の標準取  
 り付けレールの中にしっかりと組み込まれています。
- 最大稼働率：5 点の完全な垂鉛メッキおよび部分的に金  
 メッキされたツイン円弧接点を使用して、レールバスへ  
 の常時接続を確立します。THR はんだフランジは、回  
 路基板への接続安定性を確保します。

## 一般注文データ

種別	CH20M BUS-ADP TS 35/500	バージョン
注文番号	<a href="#">1248260000</a>	取付レールバスシステム、カバープロファイル、OMNIMATEハウジング
GTIN (EAN)	4050118052992	- シリーズCH20M, 幅: 500 mm
数量	10 ST	

## CH20M BUS-PROFIL TS 35X7.5/500

Weidmüller Interface GmbH & Co. KG  
Klingenbergstraße 26  
D-32758 Detmold  
Germany

www.weidmueller.com

## アクセサリ

## CH20M BUS-AP - バスインサートプロファイルエンドプレート



モジュラーエレクトロニクスハウジングシステムの統合  
レールバス

モジュラーアプリケーションで供給、接続、分配を行  
う場合、レールバスは複雑な個別配線プロセスを細線仕  
様で中断のない、広範なシステムソリューションに置き  
換えることができます。

システムバスは 35 mm 径の標準取り付けレールの中  
にしっかりと組み込まれています。SMD バス接点ブロック  
は、リフローはんだ付けが可能なため、コンポーネント  
組み立て時に完全自動で処理することができます。耐久  
性を有する金メッキ接触表面は、あらゆるハウジングの  
幅に対応し、永続的で信頼性の高い接続を保証します。

- 無制限の拡張性：統合接続ソリューションは、6 mm ス  
ライスから 67mm 大容量ハウジングまで、すべてのシ  
ステムの幅を対象とします。
- 取り付け時のメンテナンスが簡単：既存のモジュールグ  
ループ内でも、モジュールを簡単に交換でき、隣接す  
るモジュールに影響を与えることはありません。
- 汎用統合：非絶縁システムバスは 35 mm 径の標準取  
り付けレールの中にしっかりと組み込まれています。
- 最大稼働率：5 点の完全な垂鉛メッキおよび部分的に金  
メッキされたツイン円弧接点を使用して、レールバスへ  
の常時接続を確立します。THR はんだフランジは、回  
路基板への接続安定性を確保します。

## 一般注文データ

種別	CH20M BUS-AP LI TS 35X7...	バージョン
注文番号	<a href="#">1193160000</a>	取付レールバスシステム, エンドプレート, OMNIMATEハウジング -
GTIN (EAN)	4032248987771	シリーズCH20M, 幅: 5.1 mm
数量	50 ST	
種別	CH20M BUS-AP RE TS 35X7...	バージョン
注文番号	<a href="#">1193170000</a>	取付レールバスシステム, エンドプレート, OMNIMATEハウジング -
GTIN (EAN)	4032248987924	シリーズCH20M, 幅: 5.1 mm
数量	50 ST	

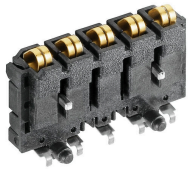
## CH20M BUS-PROFIL TS 35X7.5/500

Weidmüller Interface GmbH & Co. KG  
 Klingenbergstraße 26  
 D-32758 Detmold  
 Germany

www.weidmueller.com

## アクセサリ

## バス接点ブロック - 中間はんだフランジ



モジュラーエレクトロニクスハウジングシステムの統合  
 レールバス

モジュラーアプリケーションで供給、接続、分配を行  
 う場合、レールバスは複雑な個別配線プロセスを細線仕  
 様で中断のない、広範なシステムソリューションに置き  
 換えることができます。

システムバスは 35 mm 径の標準取り付けレールの中  
 にしっかりと組み込まれています。SMD バス接点ブロック  
 は、リフローはんだ付けが可能なため、コンポーネント  
 組み立て時に完全自動で処理することができます。耐久  
 性を有する金メッキ接触表面は、あらゆるハウジングの  
 幅に対応し、永続的で信頼性の高い接続を保証します。

- 無制限の拡張性：統合接続ソリューションは、6 mm ス  
 ライスから 67mm 大容量ハウジングまで、すべてのシ  
 ステムの幅を対象とします。
- 取り付け時のメンテナンスが簡単：既存のモジュールグ  
 ループ内でも、モジュールを簡単に交換でき、-隣接す  
 るモジュールに影響を与えることはありません。
- 汎用統合：非絶縁システムバスは 35 mm 径の標準取  
 り付けレールの中にしっかりと組み込まれています。
- 最大稼働率：5 点の完全な垂鉛メッキおよび部分的に金  
 メッキされたツイン円弧接点を使用して、レールバスへ  
 の常時接続を確立します。THR はんだフランジは、回  
 路基板への接続安定性を確保します。

## 一般注文データ

種別	SR-SMD 4.50/05/90LFM 3....	バージョン
注文番号	<a href="#">1155870000</a>	プリント基板用プラグインコネクタ, CH20M12-67用バス接点ブロッ
GTIN (EAN)	4032248942510	ク, 中間はんだフランジ, THT/THRはんだ接続, 極数: 5, 180°, ソルダー
数量	78 ST	ピン長 (l): 3.2 mm, 金メッキ, 黒色
種別	SR-SMD 4.50/05/90LFM 3....	バージョン
注文番号	<a href="#">1155880000</a>	プリント基板用プラグインコネクタ, CH20M12-67用バス接点ブロッ
GTIN (EAN)	4032248942305	ク, 中間はんだフランジ, THT/THRはんだ接続, 極数: 5, 180°, ソルダー
数量	300 ST	ピン長 (l): 3.2 mm, 金メッキ, 黒色

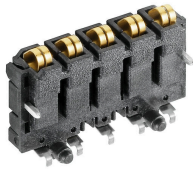
## CH20M BUS-PROFIL TS 35X7.5/500

Weidmüller Interface GmbH & Co. KG  
Klingenbergstraße 26  
D-32758 Detmold  
Germany

www.weidmueller.com

## アクセサリ

## バス接点ブロック - はんだフランジ



モジュラーエレクトロニクスハウジングシステムの統合  
レールバス

モジュラーアプリケーションで供給、接続、分配を行  
う場合、レールバスは複雑な個別配線プロセスを細線仕  
様で中断のない、広範なシステムソリューションに置き  
換えることができます。

システムバスは 35 mm 径の標準取り付けレールの中  
にしっかりと組み込まれています。SMD バス接点ブロック  
は、リフローはんだ付けが可能なため、コンポーネント  
組み立て時に完全自動で処理することができます。耐久  
性を有する金メッキ接触表面は、あらゆるハウジングの  
幅に対応し、永続的で信頼性の高い接続を保証します。

- 無制限の拡張性：統合接続ソリューションは、6 mm ス  
ライスから 67mm 大容量ハウジングまで、すべてのシ  
ステムの幅を対象とします。
- 取り付け時のメンテナンスが簡単：既存のモジュールグ  
ループ内でも、モジュールを簡単に交換でき、-隣接す  
るモジュールに影響を与えることはありません。
- 汎用統合：非絶縁システムバスは 35 mm 径の標準取  
り付けレールの中にしっかりと組み込まれています。
- 最大稼働率：5 点の完全な垂鉛メッキおよび部分的に金  
メッキされたツイン円弧接点を使用して、レールバスへ  
の常時接続を確立します。THR はんだフランジは、回  
路基板への接続安定性を確保します。

## 一般注文データ

種別	SR-SMD 4.50/05/90LF 1.5...	バージョン
注文番号	<a href="#">1155890000</a>	プリント基板用プラグインコネクタ, CH20M12-67用バス接点ブロッ
GTIN (EAN)	4032248942527	ク, はんだフランジ, THT/THRはんだ接続, 極数: 5, 180°, ソルダーピン
数量	78 ST	長 (l): 1.5 mm, 金メッキ, 黒色
種別	SR-SMD 4.50/05/90LF 1.5...	バージョン
注文番号	<a href="#">1155900000</a>	プリント基板用プラグインコネクタ, CH20M12-67用バス接点ブロッ
GTIN (EAN)	4032248942381	ク, はんだフランジ, THT/THRはんだ接続, 極数: 5, 180°, ソルダーピン
数量	300 ST	長 (l): 1.5 mm, 金メッキ, 黒色