

ACT20P-UI-2RCO-AC-S

Weidmüller Interface GmbH & Co. KG

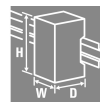
Klingenbergstraße 26

D-32758 Detmold

Germany

www.weidmueller.com

製品イメージ



FDT2



ACT20P：細線仕様ソリューション

- 精密で高機能なシグナルコンバータ
- 取り扱いが容易な解除レバー

一般注文データ

バージョン	限界値モニタリング, 入力: 汎用U、I、R、9, 出力: リレー×2, 90...264 V AC電源
注文番号	1238910000
種別	ACT20P-UI-2RCO-AC-S
GTIN (EAN)	4050118027075
数量	1 items

ACT20P-UI-2RCO-AC-S

Weidmüller Interface GmbH & Co. KG

Klingenbergstraße 26

D-32758 Detmold

Germany

www.weidmueller.com

技術データ

承認

認可 CE; CULUSEX

認可 CULUS;

MAMID承認件数



ROHS 適合

UL File Number Search [UL ウェブサイト](#)

証明書番号 (cULusEX) E338066

寸法と重量

深さ	113.6 mm	奥行き (インチ)	4.4724 inch
高さ	119.2 mm	高さ (インチ)	4.6929 inch
幅	22.5 mm	幅 (インチ)	0.8858 inch
正味重量	345.69 g		

温度

保管温度	-20 °C...70 °C	動作温度	-20 °C...60 °C
動作温度時の湿度	0 ~ 95% (結露なし)	湿度	10 ~ 90%、結露なし

失敗の確率

IEC 61508に準拠したSIL	該当なし	MTBF	180 a
-------------------	------	------	-------

環境製品コンプライアンス

RoHS 対応状況	準拠 (免除あり)
RoHS 適用除外 (該当する場合/既知の場合)	7a, 7cl
REACH SVHC	Lead 7439-92-1
SCIP	2f6dd957-421a-46db-a0c2-cf1609156924

入力

センサー	RTD (2,3-wire): Pt100, Pt200, Pt1000, Ni120, Cu10, Thermocouples: B, E, J, K, L, N, R, S, T, U	数値入力	1
ポテンショメータ	1.2...500 kΩ	センサー供給	0.1 mA / 0.05 mA (測定範囲に依存) @ RTDケーブル, 24 V (@ 4 ~ 20 mA ループ)
入力電圧	設定可能, ±150 mV DC, ± 600mV DC, ±30 V DC, ±300 V DC	温度入力範囲	B: +100...+1820 °C, E: -270...+1000 °C, J: (-210...+1200 °C), K: -270...+1372 °C, L: +100...+900 °C, N: (-180...+1300 °C), R: -50...+1768 °C, S: -50...+1768 °C, T: -270...+400 °C, U: -200...+600 °C
抵抗	0...10 kΩ, 0...12 kΩ, 0...15 kΩ	入力電流	構成可能, ± 25 mA DC, ±5 A DC
入力抵抗、電圧	2 MΩ, > 10MΩ	入力抵抗、電流	40 Ω
ケーブル長の補正	<±0.002 Ω/ケーブル抵抗 Ω	センサーケーブル抵抗の影響	5 Ω @ RTD- Kabel

ACT20P-UI-2RCO-AC-S

Weidmüller Interface GmbH & Co. KG

Klingenbergstraße 26

D-32758 Detmold

Germany

www.weidmueller.com

技術データ

出力

出力数

2

出力 (デジタル)

定格スイッチング電流

200mA @ 110Vdc, 6A @ 24Vdc / 240Vac

デジタル出力数

2

最大開閉電圧、AC

250 V

最大開閉電圧、DC

110 V

種別

CO 接点 (2個), 法線/逆調整, スwitchング周波数 20 Hz

アラーム機能

構成可能, 上限値と下限値, ウィンドウ範囲, アラーム遅延: 0...99 s, ヒステリシス調整対応, auto / manual reset

一般データ

繰り返し精度

測定範囲の最終値の ±0.05%

精度

測定範囲の < 0.1%

保護度合い

IP20

電源電圧

90...264 V AC

冷接点補償エラー

±2.0°C @ -20°C - 70°C

長期ドリフト

0.1 % / 10.000 h

ステップ応答時間

450 ms

取り付けレール

TS 35

消費電力

≤ 3.5 W, < 2 W

温度係数

<0.02 °Cの測定範囲/°C, 350 ppm/K

公称電力消費

1.5 VA

設定

FDT/DTMソフトウェアの使用, または, 装置自体の7セグメント表示, プッシュボタン, ロータリーエンコーダを使用します, CBX200 USB8978580000構成アダプタが必要

動作高度

≤ 2000 m

絶縁協調

インパルス耐電圧

4 kV (1.2/50 µs)

EMC 基準

EN 61326-1

テスト電圧

0.3 kV

サージ電圧カテゴリー

III

汚染度

2

ガルバニック絶縁

入力/出力/供給/リレー間

絶縁電圧

4 kV (入力/出力)

定格電圧

300 Veff

接続データ

接続方式

ねじ接続

締付けトルク, 最小

0.4 Nm

締付けトルク, 最大

0.6 Nm

クランプ範囲, 定格接続

2.5 mm²

クランプ範囲, 最小

0.5 mm²

クランプ範囲, 最大

2.5 mm²

配線接続断面 AWG, 最小

AWG 26

導体接続断面積 AWG, 最大

AWG 12

パーツの説明

製品概要

ACT20P-UI-2RCO-XX-x ファミリーのデバイスは、電流、電圧、ポテンショメータ、温度センサー信号 (mA, A, mV, V, ポテンショメータ, RTD, TC) を記録します。2つの独立したリレー出力があり、レベルが事前に設定された制限を超えたり下回ったりした場合にアラームが発生します。プロパティ

- FDT / DTMソフトウェア「WI-Manager」を使用した設定および診断。
- LED 表示を介し、操作ボタンやロータリーエンコーダを用いて、デバイスの手動構成を実施します。
- デュアルチャネルトリップアンプでは、次のさまざまなアラーム機能を使用できます。ウィンドウアラーム、アラーム遅延、ワイヤブレイク検出、ヒステリシス、および上限 / 下限アラーム。
- RTD、TC、ポテンショメータ、電圧、電流に対するアクティブまたはパッシブ信号入力は、完全に電気的分離されます。

ACT20P-UI-2RCO-AC-S

Weidmüller Interface GmbH & Co. KG

Klingenbergstraße 26

D-32758 Detmold

Germany

www.weidmueller.com

技術データ

- リモート診断：ステータスリレーを介したエラー (例：ケーブル破損など) の報告。
- フロントパネル LED 表示の動作およびリレーのステータス。
- 入力、出力、供給間の 4 方向の電气的分離。

分類

ETIM 8.0	EC002654	ETIM 9.0	EC002654
ETIM 10.0	EC002654	ECLASS 14.0	27-21-01-22
ECLASS 15.0	27-21-01-22		

入札仕様書

長体仕様	短体仕様
<p>リレー出力と外部電源を備えたユニバーサル制限値モニタリングコンポーネント</p> <p>幅が 22.5 mm のユニバーサル制限値モニタリングコンポーネントを外部電源およびセンサー電源で用い、DC 電流 +/- 25 mA...5 A、DC 電圧 +/- 600 mV...300 V、2/3/4 線式 RTD センサー、抵抗、ポテンシオメータ</p> <p>、および IEC584 に準拠した熱電対信号をモニタリングおよび分離します。</p> <p>出力側には 2 つのリレー接点 (CO) があります。</p> <p>このコンポーネントは、FDT/DTM ソフトウェアを使用してプログラムされています。</p> <p>TS35 レール取り付け対応</p> <p>アドオンハウジング</p> <p>寸法：L/W/H 119/ 22.5/ 113.6 mm</p> <p>ねじ接続/公称断面積 2.5 mm²</p> <p>保護等級：IP 20</p> <p>入力 +/- 25 mA...5 A DC +/- 600 mV...300 V DC</p> <p>PT100、PT1000、Ni100、Ni1000 抵抗 0...12 kOhm</p> <p>ポテンシオメータ 0...500 kOhm</p> <p>サーモカップルタイプ</p> <p>B、E、J、K、L、LR、N、R、S、T、U、W3、W5</p> <p>センサー電源 24 V DC</p> <p>出力 2 x 1 CO (硬質金メッキ)</p> <p>240 V AC/ 24 V DC @ 6 A</p> <p>繰り返し精度 < 0.05 % v. E.</p> <p>ステップ応答時間</p> <p>10...90 % < 200 ms</p> <p>補助電源 90...264 V AC/120...370 V DC</p> <p>電力損失約 3 W @ 240 V AC</p> <p>周囲</p> <p>温度範囲 - 20C...+ 70C</p> <p>分離 EN 50178 により、すべての回路において、相互に最大 3 kV AC/DC の 3 方向分離が保証されます。</p>	<p>リレー出力と外部電源を備えたユニバーサル制限値モニタリングコンポーネント</p> <p>幅が 22.5 mm のユニバーサル制限値モニタリングコンポーネントを外部電源およびセンサー電源で用い、DC 電流 +/- 25 mA...5 A、DC 電圧 +/- 600 mV...300 V、2/3/4 線式 RTD センサー、抵抗、ポテンシオメータおよび熱電対、IEC584 に準拠した、センサー、抵抗、ポテンシオメータ、および IEC584 に準拠した熱電対信号をモニタリングおよび分離します。</p> <p>出力側には 2 つのリレー接点 (CO) があります。</p> <p>このコンポーネントは、FDT/DTM ソフトウェアを使用してプログラムされています。</p>

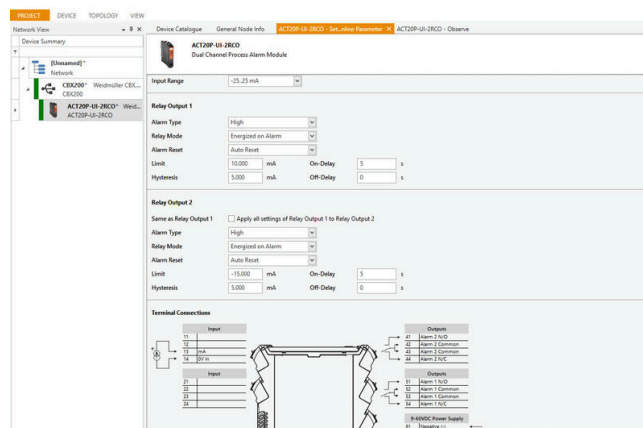
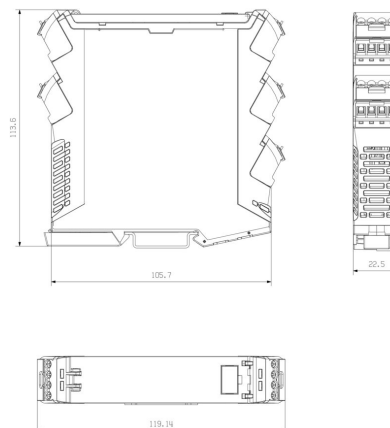
技術データ

テスト電圧 3 kV 入力対出
力対補助電源
定格
電圧 300 V AC/DC、過
電圧カテゴリ II、汚染度
2cULus の認証取得
タイプ ACT20P-UI-2RCO-
AC-S

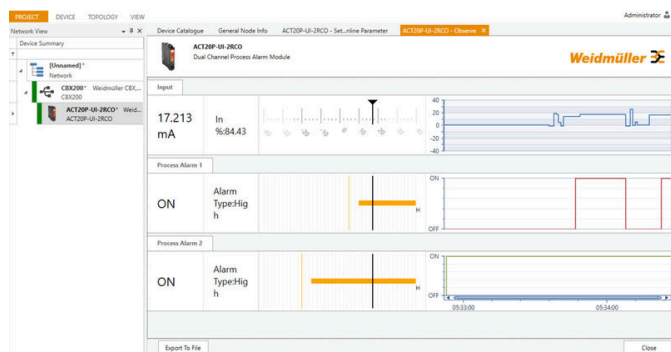


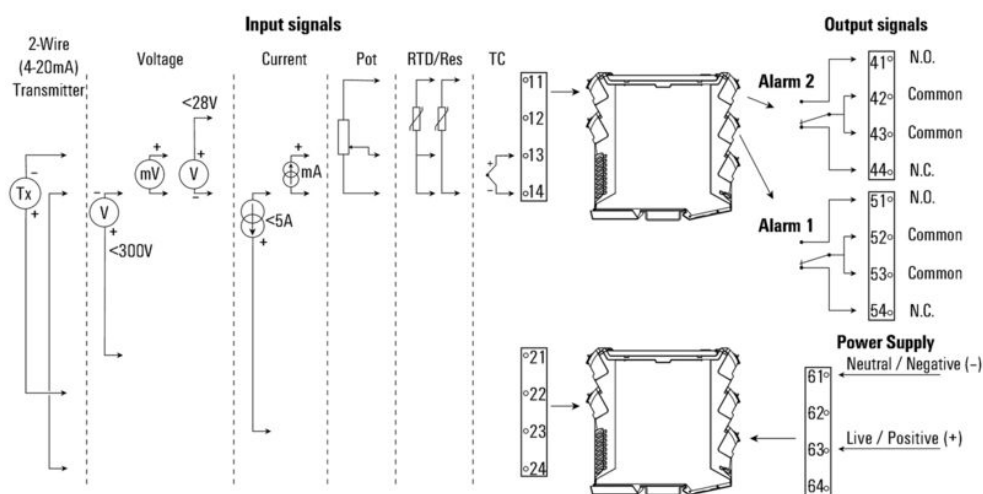
Removable terminals

寸法図



screenshot of configuration with FDT2 / DTM software





ACT20P-UI-2RCO-AC-S

Weidmüller Interface GmbH & Co. KG

Klingenbergstraße 26

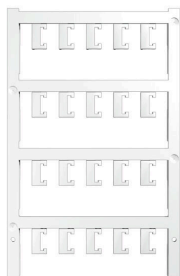
D-32758 Detmold

Germany

www.weidmueller.com

アクセサリ

空白



ESG は、多くの有名電気機器で使用されている、MultiCard フォーマットの実証済マーカースです。その結果、高品質デバイスへのマーキングが高コントラストで表示されます。

Siemens、ABB、Beckhoff などのメーカーデバイスでは、

一目で、さまざまな種類の装置が利用できます：

- 総合的な用途のタグ、自己接着型またはクリップオン式のタグ、種別に応じて対応します：
- 例えばサーキットブレーカーなどの調整機器の場合は、タグレールにクリップ対応 ESG マーカースを付けます：
- 仕様に準拠した個別のレーザー品質印刷

カスタム印字の場合：お客様のラベリング仕様に関しては、当社のラベリングソフトウェア、M-PrintPRO または M-PrintPRO Online (インストール未実施) のファイルをお送りください。

一般注文データ

種別	ESG 6.6/20 BHZ 5.00/04	バージョン
注文番号	1082540000	ESG, デバイスマーカース x 20 mm, PA 66, 色: 白色, プラグ接続可能
GTIN (EAN)	4032248845439	
数量	200 ST	
種別	ESG 8/13.5/43.3 SAI AU	バージョン
注文番号	1912130000	ESG, デバイスマーカース x 13.5 mm, PA 66, 色: 透明, プラグ接続可能
GTIN (EAN)	4032248541164	
数量	5 ST	

構成インターフェース



一般注文データ

種別	CBX200 USB	バージョン
注文番号	8978580000	
GTIN (EAN)	4032248813759	
数量	1 ST	