

## SAIE-M12B-5-2.0V-HW-PG9

Weidmüller Interface GmbH & Co. KG  
Klingenbergstraße 26  
D-32758 Detmold  
Germany

www.weidmueller.com



センサー / アクチュエータのケーブル接続の装置側の接続には、さまざまな組込型コネクタが必要です。これらは、M12、M8、M5 のバージョンで使用できます。

## 一般注文データ

バージョン	組み込み型プラグ、メス型ソケット、ストレート、 取り付けスレッド: PG 9, 極数: 5, 燃線/ケーブル長: 2 m, 背面パネル取付け
注文番号	<a href="#">1233320000</a>
種別	SAIE-M12B-5-2.0V-HW-PG9
GTIN (EAN)	4050118016765
数量	1 items

## SAIE-M12B-5-2.0V-HW-PG9

Weidmüller Interface GmbH & Co. KG  
Klingenbergstraße 26  
D-32758 Detmold  
Germany

www.weidmueller.com

## 技術データ

## 承認

MAMID承認件数



ROHS

適合

UL File Number Search

[UL ウェブサイト](#)

証明書番号 (cULus)

E307231

## 寸法と重量

正味重量

76 g

## 環境製品コンプライアンス

RoHS 対応状況

準拠

REACH SVHC

Lead 7439-92-1

SCIP

ebf89fc8-a87f-4691-b87a-dfb9921774b4

## ケーブルの技術仕様

ケーブル長

2 m

コア断面積

0.34 mm<sup>2</sup>

燃線/ケーブル長

2 m

シース材料

PVC

カラーコーディング

茶色, 白色, 青色, 黒色, グレー

極数

5

## 技術データのカスタマイズ可能なプラグインコネクタ

極数

5

コーディング

A-coded

接触表面

金メッキ

接続方式

ソケットコネクタ

ハウジング主要材質

亜鉛ダイカスト

絶縁抵抗

108 Ω

接点材質

CuSn

公称電圧

60 V

公称電流

4 A

保護度合い

IP67, ねじ込み

汚染度

3

ハウジングの温度範囲

-30 - +90 °C

## 標準

コネクタ規格

IEC 61076-2-101

## 一般データ

極数

5

ケーブル長

2 m

コーディング

A-coded

接触表面

金メッキ

締付けトルク

1 Nm

コア断面積

0.34 mm<sup>2</sup>

接続方式

ソケットコネクタ

ハウジング主要材質

亜鉛ダイカスト

絶縁抵抗

108 Ω

接点材質

CuSn

取り付け方式

背面パネル取付け

公称電圧

60 V

公称電流

4 A

AF サイズ

19 mm

保護度合い

IP67, ねじ込み

作成日 25.02.2026 07:42:25 MEZ

カタログステータス / 図面

## SAIE-M12B-5-2.0V-HW-PG9

Weidmüller Interface GmbH & Co. KG  
Klingenbergstraße 26  
D-32758 Detmold  
Germany

[www.weidmueller.com](http://www.weidmueller.com)

## 技術データ

汚染度	3
接続 1	M12
接続 2	Flying wires
撚線/ケーブル長	2 m
シース材料	PVC
取り付けスレッド	PG 9
取り付けトルク範囲	2 Nm
取り付けトルク	最大. 2 Nm
ハウジングの温度範囲	-30 - +90 °C
導体外径	-

## 分類

ETIM 8.0	EC003570	ETIM 9.0	EC003570
ETIM 10.0	EC003570	ECLASS 14.0	27-44-01-03
ECLASS 15.0	27-44-01-03		

SAIE-M12B-5-2.0V-HW-PG9

Weidmüller Interface GmbH & Co. KG  
 Klingenbergstraße 26  
 D-32758 Detmold  
 Germany

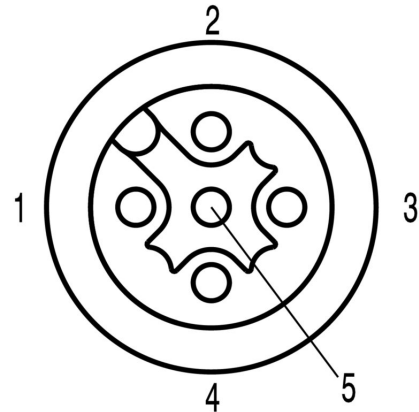
www.weidmueller.com

図面

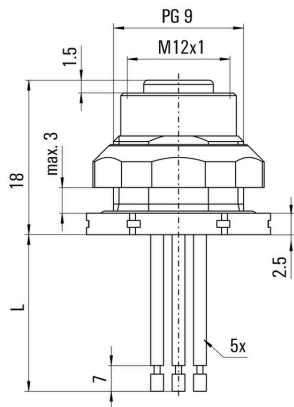
配線図



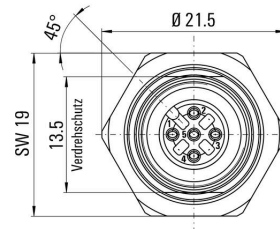
極スキーム



寸法図



寸法図



詳細図面

