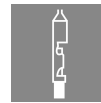
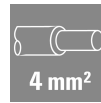
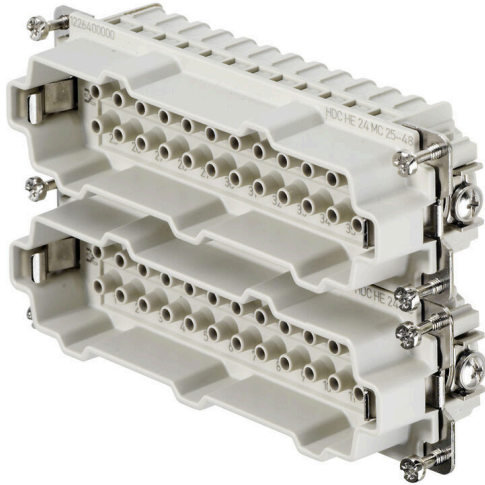


HDC HE 24 MC 25-48

Weidmüller Interface GmbH & Co. KG
Klingenbergstraße 26
D-32758 Detmold
Germany

www.weidmueller.com



クリンプ接続の場合、導体接続レベルはクリンプ接点として設計されます。その実績豊富なクリンプ接続方法は、何十年もの間、標準的に使われてきました。クリンプ接点は、インサートの設置に含まれません

一般注文データ

| | |
|------------|---|
| バージョン | HDC挿入, オス型, 500 V, 16 A, 極数: 24, クリンプ接続, 設置サイズ: 8 |
| 注文番号 | 1226400000 |
| 種別 | HDC HE 24 MC 25-48 |
| GTIN (EAN) | 4008190061104 |
| 数量 | 1 items |

HDC HE 24 MC 25-48

Weidmüller Interface GmbH & Co. KG
Klingenbergstraße 26
D-32758 Detmold
Germany

www.weidmueller.com

技術データ

承認

MAMID承認件数



ROHS

適合

寸法と重量

| | | | |
|------|--------|-----------|-------------|
| 深さ | 111 mm | 奥行き (インチ) | 4.3701 inch |
| 高さ | 34 mm | 高さ (インチ) | 1.3386 inch |
| 幅 | 34 mm | 幅 (インチ) | 1.3386 inch |
| 正味重量 | 63 g | | |

温度

制限温度 -40 °C ... 125 °C

環境製品コンプライアンス

| | |
|------------|--|
| RoHS 対応状況 | 準拠 (免除なし) |
| REACH SVHC | Potassium perfluorobutane sulfonate 29420-49-3 |
| SCIP | 1609748e-c278-4c9b-b3d1-e6215d2988cd |

| | | |
|------|----------------|--------------|
| 耐薬品性 | 物質 | アセトン |
| | 耐薬品性 | 耐性 |
| | 物質 | アンモニア、水様性 |
| | 耐薬品性 | 条件付き耐性 |
| | 物質 | ガソリン |
| | 耐薬品性 | 耐性 |
| | 物質 | ベンゼン |
| | 耐薬品性 | 耐性 |
| | 物質 | ディーゼル油 |
| | 耐薬品性 | 条件付き耐性 |
| | 物質 | 濃酢酸 |
| | 耐薬品性 | 耐性 |
| | 物質 | 水酸化カリウム |
| | 耐薬品性 | 条件付き耐性 |
| | 物質 | メタノール |
| | 耐薬品性 | 条件付き耐性 |
| | 物質 | モーター油 |
| | 耐薬品性 | 条件付き耐性 |
| | 物質 | 希釈した苛性アルカリ溶液 |
| | 耐薬品性 | 耐性 |
| 物質 | ヒドロクロロフルオロカーボン | |
| 耐薬品性 | 条件付き耐性 | |
| 物質 | 屋外使用 | |
| 耐薬品性 | 条件付き耐性 | |

一般データ

| | |
|-------------|--------|
| 極数 | 24 |
| 勘合回数、銀 | ≥ 500 |
| 勘合回数、金 | ≥ 500 |
| 接続方式 | クリンプ接続 |
| 設置サイズ | 8 |
| UL 94 可燃性等級 | V-0 |

作成日 30.06.2026 08:27:47 MEZ

カタログステータス / 図面

HDC HE 24 MC 25-48

Weidmüller Interface GmbH & Co. KG

Klingenbergstraße 26

D-32758 Detmold

Germany

www.weidmueller.com

技術データ

| | | | | |
|--------------------------|-------------------------|-------------|--------|--|
| 体積抵抗 | ≤2 mΩ | | | |
| 色 | ベージュ | | | |
| 絶縁抵抗 | 1010 Ω | | | |
| 絶縁材 | PCガラス繊維補強 (UL認定および鉄道認定) | | | |
| 絶縁材グループ | IIIa | | | |
| 導体断面 | 4 mm ² | | | |
| 締付けトルク、最大 PE 接続 | 1.5 Nm | | | |
| 種別 | オス型 | | | |
| 汚染度 | 3 | | | |
| 締付けトルク、最小 PE 接続 | 1.2 Nm | | | |
| 基本材質 | 銅合金 | | | |
| シリーズ | 彼は | | | |
| 定格電圧 (DIN EN 61984) | 500 V | | | |
| UL/CSAに準拠した定格電圧 | 600 V AC/DC | | | |
| 定格インパルス電圧 (DIN EN 61984) | 6 kV | | | |
| 定格電流 (DIN EN 61984) | 16 A | | | |
| 定格電流 (UR) | 導体接続断面積 AWG | AWG 12 | | |
| | 定格電流 | 20 A | | |
| | 導体接続断面積 AWG | AWG 14 | | |
| | 定格電流 | 15 A | | |
| | 導体接続断面積 AWG | AWG 16 | | |
| | 定格電流 | 10 A | | |
| | 導体接続断面積 AWG | AWG 18 | | |
| | 定格電流 | 7 A | | |
| | 導体接続断面積 AWG | AWG 20 | | |
| | 定格電流 | 5 A | | |
| | 定格電流 (cUR) | 導体接続断面積 AWG | AWG 12 | |
| | | 定格電流 | 18 A | |
| | | 導体接続断面積 AWG | AWG 14 | |
| | | 定格電流 | 14.5 A | |
| 導体接続断面積 AWG | | AWG 16 | | |
| 定格電流 | | 12 A | | |
| 導体接続断面積 AWG | | AWG 18 | | |
| 定格電流 | | 7.5 A | | |
| 導体接続断面積 AWG | | AWG 20 | | |
| 定格電流 | | 8 A | | |
| ハロゲン不使用 | true | | | |
| DIN EN 45545-2準拠の低排煙性 | はい | | | |
| BG | 8 | | | |
| 信号接点数 | 0 | | | |
| 出力接点の数 | 24 | | | |

寸法

| | | | |
|--------|-------|--------|--------|
| 幅 | 34 mm | ベースの全長 | 111 mm |
| プラグの高さ | 34 mm | | |

接続データ PE

| | | | |
|-------------------|-------------------|-------------------|--------------|
| 接続種別 PE | ねじ接続 | 刃寸法、スロット (PE 接続) | SD 0.8 x 4.0 |
| 被覆剥き長さ PE 接続 | 10 mm | 締付けトルク、最大 PE 接続 | 1.5 Nm |
| 締付けトルク、最小 PE 接続 | 1.2 Nm | 固定ネジ | M 4 |
| 定格断面 | 4 mm ² | 導体断面積、AWG (PE)、最小 | AWG 20 |
| 導体断面積、AWG (PE)、最大 | AWG 12 | | |

HDC HE 24 MC 25-48

Weidmüller Interface GmbH & Co. KG
Klingenbergstraße 26
D-32758 Detmold
Germany

技術データ

www.weidmueller.com

バージョン

| | | | |
|--|---------------------|----------------|---------------------|
| 導体接続断面積 AWG、最大 | AWG 12 | 被覆剥き長さ、定格接続 | 7.5 mm |
| 接続方式 | クリンプ接続 | 設置サイズ | 8 |
| 体積抵抗 | ≤2 mΩ | 配線接続断面 AWG、最小 | AWG 20 |
| 導体断面、固定式、最大 | 4 mm ² | 導体断面、固定式、最小 | 0.5 mm ² |
| 配線接続断面、ワイヤエンドフェルール付 DIN 46228/4 の細径撚線、最大 | 4 mm ² | 配線接続断面、細径撚線、最大 | 4 mm ² |
| 配線接続断面、細径撚線、最小 | 0.5 mm ² | 導体断面、最大 | 4 mm ² |
| 導体断面、最小 | 0.5 mm ² | 基本材質 | 銅合金 |
| BG | 8 | | |

分類

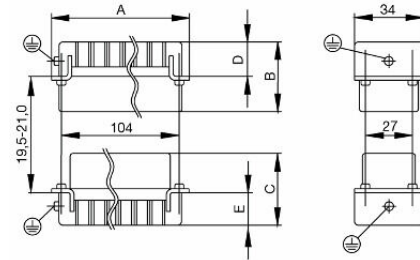
| | | | |
|-------------|-------------|-------------|-------------|
| ETIM 8.0 | EC000438 | ETIM 9.0 | EC000438 |
| ETIM 10.0 | EC000438 | ECLASS 14.0 | 27-44-02-05 |
| ECLASS 15.0 | 27-44-02-05 | | |

HDC HE 24 MC 25-48

Weidmüller Interface GmbH & Co. KG
Klingenbergstraße 26
D-32758 Detmold
Germany

www.weidmueller.com

図面



HDC HE 24 MC 25-48

Weidmüller Interface GmbH & Co. KG
Klingenbergstraße 26
D-32758 Detmold
Germany

www.weidmueller.com

アクセサリ

スクリュードライバー (マイナス用)



VDE 絶縁マイナススクリュードライバー、SDI DIN 7437、ISO 2380/2、DIN 5264、ISO 2380/1 準拠ドライバー出力。ソフトフィニッシュグリップ

一般注文データ

| | | |
|------------|----------------------------|------------------------|
| 種別 | SDIS 0.6X3.5X100 | バージョン |
| 注文番号 | 9008390000 | スクリュードライバー, スクリュードライバー |
| GTIN (EAN) | 4032248056354 | |
| 数量 | 1 ST | |
| 種別 | SDS 0.6X3.5X100 | バージョン |
| 注文番号 | 9008330000 | スクリュードライバー, スクリュードライバー |
| GTIN (EAN) | 4032248056286 | |
| 数量 | 1 ST | |
| 種別 | SDIS 0.8X4.0X100 | バージョン |
| 注文番号 | 9008400000 | スクリュードライバー, スクリュードライバー |
| GTIN (EAN) | 4032248056361 | |
| 数量 | 1 ST | |
| 種別 | SDS 0.8X4.0X100 | バージョン |
| 注文番号 | 9008340000 | スクリュードライバー, スクリュードライバー |
| GTIN (EAN) | 4032248056293 | |
| 数量 | 1 ST | |

プラススクリュードライバー (フィリップ用)



VDE 絶縁性プラススクリュードライバー、フィリップ製スクリュー対応、SDIK PH DIN 7438、ISO 8764/2-PH、ISO 8764-PH へ出力、ソフトフィニッシュグリップ

一般注文データ

| | | |
|------------|----------------------------|------------------------|
| 種別 | SDIK PH1 | バージョン |
| 注文番号 | 9008570000 | スクリュードライバー, スクリュードライバー |
| GTIN (EAN) | 4032248056569 | |
| 数量 | 1 ST | |
| 種別 | SDK PH1 | バージョン |
| 注文番号 | 9008480000 | スクリュードライバー, スクリュードライバー |
| GTIN (EAN) | 4032248056477 | |
| 数量 | 1 ST | |

HDC HE 24 MC 25-48

Weidmüller Interface GmbH & Co. KG
Klingenbergstraße 26
D-32758 Detmold
Germany

www.weidmueller.com

アクセサリ

Crimping tools



回転接点对応クリンプツール

- ラチェットは精密なクリンプを保証します
- 操作が不正確な場合のオプション許可
- 接点の正確な位置を示す固定具付属。

一般注文データ

| | | |
|------------|----------------------------|--|
| 種別 | CTX CM 1.6/2.5 | バージョン |
| 注文番号 | 9018490000 | プレスツール, 接点对応圧着ツール, 0.14mm ² , 4mm ² , Wクリンプ |
| GTIN (EAN) | 4008190884598 | |
| 数量 | 1 ST | |
| 種別 | CTIN CM 1.6/2.5 | バージョン |
| 注文番号 | 9205430000 | プレスツール, 接点对応圧着ツール, 0.14mm ² , 6mm ² , 4インデントク リンプ |
| GTIN (EAN) | 4032248733446 | |
| 数量 | 1 ST | |

接触解除ツール



ワイドミュラーには、さまざまな圧着工具、接触除去工具、光ファイバ工具が用意されています。

一般注文データ

| | | |
|------------|----------------------------|--------------|
| 種別 | REMOVAL TOOL HE | バージョン |
| 注文番号 | 1866750000 | ツール, 接点解除ツール |
| GTIN (EAN) | 4032248437078 | |
| 数量 | 1 ST | |

HE

インサートにはさまざまなアクセサリが付属しています。これには、インサート対応コーティング素子が含まれます。



HDC HE 24 MC 25-48

Weidmüller Interface GmbH & Co. KG
Klingenbergstraße 26
D-32758 Detmold
Germany

www.weidmueller.com

アクセサリ

一般注文データ

| | | |
|------------|----------------------------|-----------------------|
| 種別 | HDC HE CP | バージョン |
| 注文番号 | 1003240000 | HDCコネクタ, アクセサリ, コード体系 |
| GTIN (EAN) | 4032248698233 | |
| 数量 | 100 ST | |

クリンプ接点 HE



クリンプは、安全で信頼性の高い、配線と接点間の電気的および機械的接続を提供します。最適なクリンプ接続は、高気密性および耐食性を有します。

一般注文データ

| | | |
|------------|----------------------------|--|
| 種別 | HDC-C-HE-SM0.5AG | バージョン |
| 注文番号 | 1200500000 | HDCコネクタ, クリンプコンタクト, HE, HEE, HQ, MixMate, オス型, 導 |
| GTIN (EAN) | 4008190159627 | 体断面、最大: 0.5, 回転, 銅合金 |
| 数量 | 100 ST | |
| 種別 | HDC-C-HE-SM0.75-1.00AG | バージョン |
| 注文番号 | 1200600000 | HDCコネクタ, クリンプコンタクト, HE, HEE, HQ, MixMate, オス型, 導 |
| GTIN (EAN) | 4008190171308 | 体断面、最大: 1, 回転, 銅合金 |
| 数量 | 100 ST | |
| 種別 | HDC-C-HE-SM1.5AG | バージョン |
| 注文番号 | 1200700000 | HDCコネクタ, クリンプコンタクト, HE, HEE, HQ, MixMate, オス型, 導 |
| GTIN (EAN) | 4008190074920 | 体断面、最大: 1.5, 回転, 銅合金 |
| 数量 | 100 ST | |
| 種別 | HDC-C-HE-SM2.5AG | バージョン |
| 注文番号 | 1200800000 | HDCコネクタ, クリンプコンタクト, HE, HEE, HQ, MixMate, オス型, 導 |
| GTIN (EAN) | 4008190131913 | 体断面、最大: 2.5, 回転, 銅合金 |
| 数量 | 100 ST | |
| 種別 | HDC-C-HE-SM4.0AG | バージョン |
| 注文番号 | 1200900000 | HDCコネクタ, クリンプコンタクト, HE, HEE, HQ, MixMate, オス型, 導 |
| GTIN (EAN) | 4008190115906 | 体断面、最大: 4, 回転, 銅合金 |
| 数量 | 100 ST | |
| 種別 | HDC-C-HE-SM0.5AU | バージョン |
| 注文番号 | 1651420000 | HDCコネクタ, クリンプコンタクト, HE, HEE, HQ, MixMate, オス型, 導 |
| GTIN (EAN) | 4008190400095 | 体断面、最大: 0.5, 回転, 銅合金 |
| 数量 | 100 ST | |
| 種別 | HDC-C-HE-SM0.75-1.00AU | バージョン |
| 注文番号 | 1651430000 | HDCコネクタ, クリンプコンタクト, HE, HEE, HQ, MixMate, オス型, 導 |
| GTIN (EAN) | 4008190400101 | 体断面、最大: 1, 回転, 銅合金 |
| 数量 | 100 ST | |
| 種別 | HDC-C-HE-SM1.5AU | バージョン |
| 注文番号 | 1651440000 | HDCコネクタ, クリンプコンタクト, HE, HEE, HQ, MixMate, オス型, 導 |
| GTIN (EAN) | 4008190400118 | 体断面、最大: 1.5, 回転, 銅合金 |
| 数量 | 100 ST | |

HDC HE 24 MC 25-48

Weidmüller Interface GmbH & Co. KG
Klingenbergstraße 26
D-32758 Detmold
Germany

www.weidmueller.com

アクセサリ

| | | |
|------------|----------------------------|--|
| 種別 | HDC-C-HE-SM2.5AU | バージョン |
| 注文番号 | 1651450000 | HDCコネクタ, クリンプコンタクト, HE, HEE, HQ, MixMate, オス型, 導 |
| GTIN (EAN) | 4008190400125 | 体断面、最大: 2.5, 回転, 銅合金 |
| 数量 | 100 ST | |
| 種別 | HDC-C-HE-SM4.0AU | バージョン |
| 注文番号 | 1651460000 | HDCコネクタ, クリンプコンタクト, HE, HEE, HQ, MixMate, オス型, 導 |
| GTIN (EAN) | 4008190400132 | 体断面、最大: 4, 回転, 銅合金 |
| 数量 | 100 ST | |
| 種別 | HDC-C-HE-SM4.65AU | バージョン |
| 注文番号 | 1116540000 | HDCコネクタ, クリンプコンタクト, HE, HEE, HQ, MixMate, オス型, 導 |
| GTIN (EAN) | 4032248897261 | 体断面、最大: 4.65, 回転, 銅合金 |
| 数量 | 100 ST | |

DSTV



インサートにはさまざまなアクセサリが付属しています。これには、インサート対応コーディング素子が含まれます。

一般注文データ

| | | |
|------------|----------------------------|---------------------------|
| 種別 | DSTV COBU5 | バージョン |
| 注文番号 | 1471500000 | HDCコネクタ, アクセサリ, コーディングパーツ |
| GTIN (EAN) | 4008190178543 | |
| 数量 | 100 ST | |
| 種別 | DSTV COST4 | バージョン |
| 注文番号 | 1471300000 | HDCコネクタ, アクセサリ, コード体系 |
| GTIN (EAN) | 4008190017354 | |
| 数量 | 100 ST | |