



特殊鋳造合金と多層表面シーリングにより、HDCハウジングを完全に保護することができます。

巧みに設計されたインターロックシステムは、ステンレス鋼で製造されています。これは、腐食および衝撃に対して高い耐久性を有し、長寿命を保証します。

ハウジングインターロックシステムは、統合安全を提供します。当社独自の特許取得済スプリングシステムは、ハウジングの連動を安全なグリップで提供し、誤って開くのを防ぎます。

レーザーマーキングにより、簡単かつ迅速に識別できます。各ハウジングには、各製品を素早く指定して位置決めできるように、レーザーマーキングで恒久的なラベルが付けられています。

ワイドミュラーのRockStar® IP 65 / NEMA 種別 4X のハウジング - IP 65 保護を備えた工業用ハウジングの第一の選択肢。

#### 一般注文データ

バージョン	HDCエンクロージャ, 設置サイズ: 8, 保護度合い: IP65, 勘合状態, 隔壁ハウジング, 下側のサイドロッククランプ, サイドロッククランプは交換不可, 標準, ケーブル取り入れ口サイズ: none
注文番号	<a href="#">1212400000</a>
種別	HDC 24B ABU
GTIN (EAN)	4008190083939
数量	1 items

## 技術データ

## 承認

MAMID承認件数

ROHS 適合  
UL File Number Search [UL ウェブサイト](#)  
証明書番号 (cURus) E92202

## 寸法と重量

高さ	29.3 mm	高さ (インチ)	1.1535 inch
幅	55 mm	幅 (インチ)	2.1654 inch
取付寸法 - 高さ	32 mm	取付寸法 - 幅	130 mm
正味重量	174 g		

## 温度

制限温度 -40 °C ... 125 °C

## 環境製品コンプライアンス

RoHS 対応状況 準拠 (免除なし)  
REACH SVHC Potassium perfluorobutane sulfonate 29420-49-3  
SCIP e98b2b24-ba23-41bf-8d19-0dda3647412f

## 耐薬品性

物質	アセトン
耐薬品性	条件付き耐性
物質	掘削油
耐薬品性	耐性
物質	ディーゼル
耐薬品性	耐性
物質	エチルアルコール
耐薬品性	耐性
物質	トランスミッション油
耐薬品性	耐性
物質	作動油
耐薬品性	耐性
物質	冷却剤
耐薬品性	耐性
物質	石油ベンジン
耐薬品性	耐性
物質	汗
耐薬品性	耐性
物質	高級ガソリン
耐薬品性	条件付き耐性
物質	水
耐薬品性	耐性
物質	紫外線
耐薬品性	不安定
物質	オゾン
耐薬品性	不安定

## バージョン

ケーブルグランド数	0	ケーブル取り入れ口サイズ	none
上部 / 底部 / 蓋	下部	カバー	カバーなし

## 技術データ

側方ケーブル取り入れ口数	0	ハウジング設計	隔壁ハウジング
ロックシステム設計	下側のサイドロッククランプ, サイドロッククランプは交換不可	設計	標準
設置サイズ	8	ケーブル導入口	いいえ
種別	バルクヘッド (フィードスルー)	クランプのバージョン	サイドロッククランプ
シーリング	NBR	色 (RAL)	RAL 7035
BG	8	Moduplug®に最適	はい

## 一般データ

表面仕上	粉体塗装	保護度合い	IP65, 勘合状態
------	------	-------	------------

## 寸法

穴ピッチ長 A2	130 mm	ケーブル導入口	いいえ
幅ハウジングC	43 mm	幅の基準C1	47 mm
ハウジングの全長	120 mm	ハウジングBの高さ	30 mm
基準B1の高さ	5.3 mm		

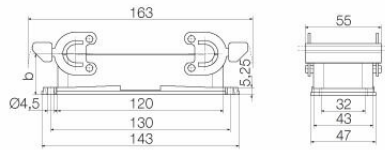
## 重要なメモ

製品情報	ハウジングの取り付け時は、フラットガスケットが正しく取り付けられていることを確認します。
------	--

## 分類

ETIM 8.0	EC000437	ETIM 9.0	EC000437
ETIM 10.0	EC000437	ECLASS 14.0	27-44-02-02
ECLASS 15.0	27-44-02-02		

図面



## HDC 24B ABU

Weidmüller Interface GmbH &amp; Co. KG

Klingenbergstraße 26

D-32758 Detmold

Germany

www.weidmueller.com

## アクセサリ

## フード、上部ケーブルエントリ



特殊鋳造合金と多層表面シーリングにより、HDCハウジングを完全に保護することができます。

巧みに設計されたインターロックシステムは、ステンレス鋼で製造されています。これは、腐食および衝撃に対して高い耐久性を有し、長寿命を保証します。

ハウジングインターロックシステムは、統合安全を提供します。当社独自の特許取得済スプリングシステムは、ハウジングの連動を安全なグリップで提供し、誤って開くのを防ぎます。

レーザーマーキングにより、簡単かつ迅速に識別できます。各ハウジングには、各製品を素早く指定して位置決めできるように、レーザーマーキングで恒久的なラベルが付けられています。

ワイドミュラーの RockStar® IP 65 / NEMA 種別 4X のハウジング - IP 65 保護を備えた工業用ハウジングの第一の選択肢。

## 一般注文データ

種別	HDC 64D TOBU 2M32G	バージョン
注文番号	<a href="#">1009710000</a>	HDCエンクロージャ, 設置サイズ: 8, 保護度合い: IP65, 勤合状態, 上部
GTIN (EAN)	4032248771394	ケーブル導入口, プラグハウジング, 下側のサイドロックランプ, 高,
数量	1 ST	ケーブル取り入れ口サイズ: M 32
種別	HDC 64D TOBU 1M40G	バージョン
注文番号	<a href="#">1045560000</a>	HDCエンクロージャ, 設置サイズ: 8, 保護度合い: IP65, 勤合状態, 上部
GTIN (EAN)	4032248780532	ケーブル導入口, プラグハウジング, 下側のサイドロックランプ, 高,
数量	1 ST	ケーブル取り入れ口サイズ: M 40

## XXL プラグハウジング、上部ケーブルエントリ



特殊鋳造合金と多層表面シーリングにより、HDCハウジングを完全に保護することができます。

巧みに設計されたインターロックシステムは、ステンレス鋼で製造されています。これは、腐食および衝撃に対して高い耐久性を有し、長寿命を保証します。

ハウジングインターロックシステムは、統合安全を提供します。当社独自の特許取得済スプリングシステムは、ハウジングの連動を安全なグリップで提供し、誤って開くのを防ぎます。

レーザーマーキングにより、簡単かつ迅速に識別できます。各ハウジングには、各製品を素早く指定して位置決めできるように、レーザーマーキングで恒久的なラベルが付けられています。

ワイドミュラーの RockStar® IP 65 / NEMA 種別 4X のハウジング - IP 65 保護を備えた工業用ハウジングの第一の選択肢。

## 一般注文データ

種別	HDC 64D TOBU 1M50G	バージョン
注文番号	<a href="#">1111140000</a>	HDCエンクロージャ, 設置サイズ: 8, 保護度合い: IP65, 勤合状態, 上部
GTIN (EAN)	4032248964413	ケーブル導入口, プラグハウジング, 下側のサイドロックランプ, 高,
数量	1 ST	ケーブル取り入れ口サイズ: M 50

## HDC 24B ABU

Weidmüller Interface GmbH & Co. KG  
Klingenbergstraße 26  
D-32758 Detmold  
Germany

www.weidmueller.com

## アクセサリ

## フード、上部ケーブルエントリ



特殊鋳造合金と多層表面シーリングにより、HDCハウジングを完全に保護することができます。巧みに設計されたインターロックシステムは、ステンレス鋼で製造されています。これは、腐食および衝撃に対して高い耐久性を有し、長寿命を保証します。ハウジングインターロックシステムは、統合安全を提供します。当社独自の特許取得済スプリングシステムは、ハウジングの連動を安全なグリップで提供し、誤って開くのを防ぎます。レーザーマーキングにより、簡単かつ迅速に識別できます。各ハウジングには、各製品を素早く指定して位置決めできるように、レーザーマーキングで恒久的なラベルが付けられています。ワイドミュラーのRockStar® IP 65 / NEMA 種別 4X のハウジング - IP 65 保護を備えた工業用ハウジングの第一の選択肢。

## 一般注文データ

種別	HDC 24B TOBU 1PG21G	バージョン
注文番号	<a href="#">1661370000</a>	HDCエンクロージャ, 設置サイズ: 8, 保護度合い: IP65, 勘合状態, 上部
GTIN (EAN)	4008190417925	ケーブル導入口, プラグハウジング, 下側のサイドロックランプ, 標準, ケーブル取り入れ口サイズ: PG 21
数量	1 ST	
種別	HDC 24B TOBU 1PG29G	バージョン
注文番号	<a href="#">1661380000</a>	HDCエンクロージャ, 設置サイズ: 8, 保護度合い: IP65, 勘合状態, 上部
GTIN (EAN)	4008190417932	ケーブル導入口, プラグハウジング, 下側のサイドロックランプ, 標準, ケーブル取り入れ口サイズ: PG 29
数量	1 ST	
種別	HDC 64D TOBU 1PG21G	バージョン
注文番号	<a href="#">1661440000</a>	HDCエンクロージャ, 設置サイズ: 8, 保護度合い: IP65, 勘合状態, 上部
GTIN (EAN)	4008190417994	ケーブル導入口, プラグハウジング, 下側のサイドロックランプ, 高, ケーブル取り入れ口サイズ: PG 21
数量	1 ST	
種別	HDC 64D TOBU 1PG29G	バージョン
注文番号	<a href="#">1661460000</a>	HDCエンクロージャ, 設置サイズ: 8, 保護度合い: IP65, 勘合状態, 上部
GTIN (EAN)	4008190418014	ケーブル導入口, プラグハウジング, 下側のサイドロックランプ, 高, ケーブル取り入れ口サイズ: PG 29
数量	1 ST	
種別	HDC 64D TOBU 1M32G	バージョン
注文番号	<a href="#">1786830000</a>	HDCエンクロージャ, 設置サイズ: 8, 保護度合い: IP65, 勘合状態, 上部
GTIN (EAN)	4032248204076	ケーブル導入口, プラグハウジング, 下側のサイドロックランプ, 高, ケーブル取り入れ口サイズ: M 32
数量	1 ST	
種別	HDC 24B TOBU 1M32G	バージョン
注文番号	<a href="#">1787810000</a>	HDCエンクロージャ, 設置サイズ: 8, 保護度合い: IP65, 勘合状態, 上部
GTIN (EAN)	4032248205257	ケーブル導入口, プラグハウジング, 下側のサイドロックランプ, 標準, ケーブル取り入れ口サイズ: M 32
数量	1 ST	
種別	HDC 24B TOBU 1M25G	バージョン
注文番号	<a href="#">1787820000</a>	HDCエンクロージャ, 設置サイズ: 8, 保護度合い: IP65, 勘合状態, 上部
GTIN (EAN)	4032248205264	ケーブル導入口, プラグハウジング, 下側のサイドロックランプ, 標準, ケーブル取り入れ口サイズ: M 25
数量	1 ST	
種別	HDC 24B TOBU 1M40G	バージョン
注文番号	<a href="#">1902980000</a>	HDCエンクロージャ, 設置サイズ: 8, 保護度合い: IP65, 勘合状態, 上部
GTIN (EAN)	4032248585274	ケーブル導入口, プラグハウジング, 下側のサイドロックランプ, 標準, ケーブル取り入れ口サイズ: M 40
数量	1 ST	

## HDC 24B ABU

Weidmüller Interface GmbH & Co. KG  
Klingenbergstraße 26  
D-32758 Detmold  
Germany

www.weidmueller.com

## アクセサリ

## XXL プラグハウジング、横側ケーブルエントリ



特殊鋳造合金と多層表面シーリングにより、HDC ハウジングを完全に保護することができます。

巧みに設計されたインターロックシステムは、ステンレス鋼で製造されています。これは、腐食および衝撃に対して高い耐久性を有し、長寿命を保証します。

ハウジングインターロックシステムは、統合安全を提供します。当社独自の特許取得済スプリングシステムは、ハウジングの連動を安全なグリップで提供し、誤って開くのを防ぎます。

レーザーマーキングにより、簡単かつ迅速に識別できます。各ハウジングには、各製品を素早く指定して位置決めできるように、レーザーマーキングで恒久的なラベルが付けられています。

ワイドミュラーの RockStar® IP 65 / NEMA 種別 4X のハウジング - IP 65 保護を備えた工業用ハウジングの第一の選択肢。

## 一般注文データ

種別	HDC 64D TSBU 1M50G	バージョン
注文番号	<a href="#">1111130000</a>	HDCエンクロージャ, 設置サイズ: 8, 保護度合い: IP65, 勤合状態, 側面
GTIN (EAN)	4032248967711	ケーブル導入口, プラグハウジング, 下側のサイドロックランプ, 高,
数量	1 ST	ケーブル取り入れ口サイズ: M 50

## フード、横側ケーブルエントリ



特殊鋳造合金と多層表面シーリングにより、HDC ハウジングを完全に保護することができます。

巧みに設計されたインターロックシステムは、ステンレス鋼で製造されています。これは、腐食および衝撃に対して高い耐久性を有し、長寿命を保証します。

ハウジングインターロックシステムは、統合安全を提供します。当社独自の特許取得済スプリングシステムは、ハウジングの連動を安全なグリップで提供し、誤って開くのを防ぎます。

レーザーマーキングにより、簡単かつ迅速に識別できます。各ハウジングには、各製品を素早く指定して位置決めできるように、レーザーマーキングで恒久的なラベルが付けられています。

ワイドミュラーの RockStar® IP 65 / NEMA 種別 4X のハウジング - IP 65 保護を備えた工業用ハウジングの第一の選択肢。

## 一般注文データ

種別	HDC 24B TSBU 1PG21G	バージョン
注文番号	<a href="#">1661230000</a>	HDCエンクロージャ, 設置サイズ: 8, 保護度合い: IP65, 勤合状態, 側面
GTIN (EAN)	4008190417789	ケーブル導入口, プラグハウジング, 下側のサイドロックランプ, 標準,
数量	1 ST	ケーブル取り入れ口サイズ: PG 21
種別	HDC 24B TSBU 1PG29G	バージョン
注文番号	<a href="#">1661240000</a>	HDCエンクロージャ, 設置サイズ: 8, 保護度合い: IP65, 勤合状態, 側面
GTIN (EAN)	4008190417796	ケーブル導入口, プラグハウジング, 下側のサイドロックランプ, 標準,
数量	1 ST	ケーブル取り入れ口サイズ: PG 29

## HDC 24B ABU

Weidmüller Interface GmbH &amp; Co. KG

Klingenbergstraße 26

D-32758 Detmold

Germany

www.weidmueller.com

## アクセサリ

種別	HDC 64D TSBU 1PG21G	バージョン
注文番号	<a href="#">1661300000</a>	HDCエンクロージャ, 設置サイズ: 8, 保護度合い: IP65, 勘合状態, 側面
GTIN (EAN)	4008190417857	ケーブル導入口, プラグハウジング, 下側のサイドロックランプ, 高,
数量	1 ST	ケーブル取り入れ口サイズ: PG 21
種別	HDC 64D TSBU 1PG29G	バージョン
注文番号	<a href="#">1661320000</a>	HDCエンクロージャ, 設置サイズ: 8, 保護度合い: IP65, 勘合状態, 側面
GTIN (EAN)	4008190417871	ケーブル導入口, プラグハウジング, 下側のサイドロックランプ, 高,
数量	1 ST	ケーブル取り入れ口サイズ: PG 29
種別	HDC 64D TSBU 1M32G	バージョン
注文番号	<a href="#">1786770000</a>	HDCエンクロージャ, 設置サイズ: 8, 保護度合い: IP65, 勘合状態, 側面
GTIN (EAN)	4032248204014	ケーブル導入口, プラグハウジング, 下側のサイドロックランプ, 高,
数量	1 ST	ケーブル取り入れ口サイズ: M 32
種別	HDC 64D TSBU 1M25G	バージョン
注文番号	<a href="#">1786780000</a>	HDCエンクロージャ, 設置サイズ: 8, 保護度合い: IP65, 勘合状態, 側面
GTIN (EAN)	4032248204021	ケーブル導入口, プラグハウジング, 下側のサイドロックランプ, 高,
数量	1 ST	ケーブル取り入れ口サイズ: M 25
種別	HDC 24B TSBU 1M32G	バージョン
注文番号	<a href="#">1787750000</a>	HDCエンクロージャ, 設置サイズ: 8, 保護度合い: IP65, 勘合状態, 側面
GTIN (EAN)	4032248205097	ケーブル導入口, プラグハウジング, 下側のサイドロックランプ, 標
数量	1 ST	準, ケーブル取り入れ口サイズ: M 32
種別	HDC 24B TSBU 1M25G	バージョン
注文番号	<a href="#">1787760000</a>	HDCエンクロージャ, 設置サイズ: 8, 保護度合い: IP65, 勘合状態, 側面
GTIN (EAN)	4032248205103	ケーブル導入口, プラグハウジング, 下側のサイドロックランプ, 標
数量	1 ST	準, ケーブル取り入れ口サイズ: M 25
種別	HDC 64D TSBU 1M40G	バージョン
注文番号	<a href="#">1809630000</a>	HDCエンクロージャ, 設置サイズ: 8, 保護度合い: IP65, 勘合状態, 側面
GTIN (EAN)	4032248284986	ケーブル導入口, プラグハウジング, 下側のサイドロックランプ, 高,
数量	1 ST	ケーブル取り入れ口サイズ: M 40
種別	HDC 24B TSBU 1M40G	バージョン
注文番号	<a href="#">1902480000</a>	HDCエンクロージャ, 設置サイズ: 8, 保護度合い: IP65, 勘合状態, 側面
GTIN (EAN)	4032248592944	ケーブル導入口, プラグハウジング, 下側のサイドロックランプ, 標
数量	1 ST	準, ケーブル取り入れ口サイズ: M 40

## カバー



特殊鋳造合金と多層表面シーリングにより、HDC ハウジングを完全に保護することができます。

巧みに設計されたインターロックシステムは、ステンレス鋼で製造されています。これは、腐食および衝撃に対して高い耐久性を有し、長寿命を保証します。

ハウジングインターロックシステムは、統合安全を提供します。当社独自の特許取得済スプリングシステムは、ハウジングの連動を安全なグリップで提供し、誤って開くのを防ぎます。

レーザーマーキングにより、簡単かつ迅速に識別できます。各ハウジングには、各製品を素早く指定して位置決めできるように、レーザーマーキングで恒久的なラベルが付けられています。

ワイドミュラーの RockStar® IP 65 / NEMA 種別 4X のハウジング - IP 65 保護を備えた工業用ハウジングの第一の選択肢。

## アクセサリ

## 一般注文データ

種別	HDC 24B DODQ 4B0	バージョン
注文番号	<a href="#">1665630000</a>	HDCエンクロージャ, 設置サイズ: 8, 保護度合い: IP65, 勘合状態, ハウ
GTIN (EAN)	4008190422653	ジング下部カバー, 下側のサイドロックランプ, 標準, ケーブル取り
数量	1 ST	入れ口サイズ: none

## HDC 24B ABU

Weidmüller Interface GmbH & Co. KG  
Klingenbergstraße 26  
D-32758 Detmold  
Germany

www.weidmueller.com

## 対応

## 隔壁ハウジング



特殊鋳造合金と多層表面シーリングにより、HDC ハウジングを完全に保護することができます。

巧みに設計されたインターロックシステムは、ステンレス鋼で製造されています。これは、腐食および衝撃に対して高い耐久性を有し、長寿命を保証します。

ハウジングインターロックシステムは、統合安全を提供します。当社独自の特許取得済スプリングシステムは、ハウジングの連動を安全なグリップで提供し、誤って開くのを防ぎます。

レーザーマーキングにより、簡単かつ迅速に識別できます。各ハウジングには、各製品を素早く指定して位置決めできるように、レーザーマーキングで恒久的なラベルが付けられています。

ワイドミュラーの RockStar® IP 65 / NEMA 種別 4X のハウジング - IP 65 保護を備えた工業用ハウジングの第一の選択肢。

## 一般注文データ

種別	HDC 24B ABU	バージョン
注文番号	<a href="#">1212400000</a>	HDCエンクロージャ, 設置サイズ: 8, 保護度合い: IP65, 勘合状態, 隔壁
GTIN (EAN)	4008190083939	ハウジング, 下側のサイドロックランプ, サイドロックランプは交換不可, 標準, ケーブル取り入れ口サイズ: none
数量	1 ST	
種別	HDC 24B ABU N	バージョン
注文番号	<a href="#">2488600000</a>	HDCエンクロージャ, 設置サイズ: 8, 保護度合い: IP65, 勘合状態, 隔壁
GTIN (EAN)	4050118541533	ハウジング, 下側のサイドロックランプ, 標準, ケーブル取り入れ口
数量	1 ST	サイズ: none

## カップリングフード



特殊鋳造合金と多層表面シーリングにより、HDC ハウジングを完全に保護することができます。

巧みに設計されたインターロックシステムは、ステンレス鋼で製造されています。これは、腐食および衝撃に対して高い耐久性を有し、長寿命を保証します。

ハウジングインターロックシステムは、統合安全を提供します。当社独自の特許取得済スプリングシステムは、ハウジングの連動を安全なグリップで提供し、誤って開くのを防ぎます。

レーザーマーキングにより、簡単かつ迅速に識別できます。各ハウジングには、各製品を素早く指定して位置決めできるように、レーザーマーキングで恒久的なラベルが付けられています。

ワイドミュラーの RockStar® IP 65 / NEMA 種別 4X のハウジング - IP 65 保護を備えた工業用ハウジングの第一の選択肢。

## 一般注文データ

種別	HDC 24B KBU 1M25G	バージョン
注文番号	<a href="#">1787920000</a>	HDCエンクロージャ, 設置サイズ: 8, 保護度合い: IP65, 勘合状態, カップリングハウジング, 下側のサイドロックランプ, 標準, ケーブル取り入れ口サイズ: M 25
GTIN (EAN)	4032248205363	
数量	1 ST	

## HDC 24B ABU

Weidmüller Interface GmbH &amp; Co. KG

Klingenbergstraße 26

D-32758 Detmold

Germany

www.weidmueller.com

## 対応

種別	HDC 24B KBU 1PG21G	バージョン
注文番号	<a href="#">1661720000</a>	HDCエンクロージャ, 設置サイズ: 8, 保護度合い: IP65, 勘合状態, カッ
GTIN (EAN)	4008190418274	プリングハウジング, 下側のサイドロックランプ, 標準, ケーブル取
数量	1 ST	り入れ口サイズ: PG 21
種別	HDC 24B KBU 1PG29G	バージョン
注文番号	<a href="#">1661730000</a>	HDCエンクロージャ, 設置サイズ: 8, 保護度合い: IP65, 勘合状態, カッ
GTIN (EAN)	4008190418281	プリングハウジング, 下側のサイドロックランプ, 標準, ケーブル取
数量	1 ST	り入れ口サイズ: PG 29
種別	HDC 64D KBU 1M32G	バージョン
注文番号	<a href="#">1786960000</a>	HDCエンクロージャ, 設置サイズ: 8, 保護度合い: IP65, 勘合状態, カッ
GTIN (EAN)	4032248204205	プリングハウジング, 下側のサイドロックランプ, 高, ケーブル取り
数量	1 ST	入れ口サイズ: M 32
種別	HDC 64D KBU 1PG29G	バージョン
注文番号	<a href="#">1661810000</a>	HDCエンクロージャ, 設置サイズ: 8, 保護度合い: IP65, 勘合状態, カッ
GTIN (EAN)	4008190418359	プリングハウジング, 下側のサイドロックランプ, 高, ケーブル取り
数量	1 ST	入れ口サイズ: PG 29

## ベースハウジング



特殊鋳造合金と多層表面シーリングにより、HDCハウジングを完全に保護することができます。

巧みに設計されたインターロックシステムは、ステンレス鋼で製造されています。これは、腐食および衝撃に対して高い耐久性を有し、長寿命を保証します。

ハウジングインターロックシステムは、統合安全を提供します。当社独自の特許取得済スプリングシステムは、ハウジングの連動を安全なグリップで提供し、誤って開くのを防ぎます。

レーザーマーキングにより、簡単かつ迅速に識別できます。各ハウジングには、各製品を素早く指定して位置決めできるように、レーザーマーキングで恒久的なラベルが付けられています。

ワイドミュラーの RockStar® IP 65 / NEMA 種別 4X のハウジング - IP 65 保護を備えた工業用ハウジングの第一の選択肢。

## 一般注文データ

種別	HDC 24B SBU 1M25G	バージョン
注文番号	<a href="#">1901150000</a>	HDCエンクロージャ, 設置サイズ: 8, 保護度合い: IP65, 勘合状態, ベー
GTIN (EAN)	4032248521258	スハウジング, 下側のサイドロックランプ, 標準, ケーブル取り入れ
数量	1 ST	口サイズ: M 25
種別	HDC 24B SBU 1M25G N	バージョン
注文番号	<a href="#">2560960000</a>	HDCエンクロージャ, 設置サイズ: 8, 保護度合い: IP65, 勘合状態, ベー
GTIN (EAN)	4050118673227	スハウジング, 下側のサイドロックランプ, 標準, ケーブル取り入れ
数量	1 ST	口サイズ: M 25
種別	HDC 24B SBU 1PG21G	バージョン
注文番号	<a href="#">1661510000</a>	HDCエンクロージャ, 設置サイズ: 8, 保護度合い: IP65, 勘合状態, ベー
GTIN (EAN)	4008190418069	スハウジング, 下側のサイドロックランプ, 標準, ケーブル取り入れ
数量	1 ST	口サイズ: PG 21
種別	HDC 24B SBU 1PG21G N	バージョン
注文番号	<a href="#">2560750000</a>	HDCエンクロージャ, 設置サイズ: 8, 保護度合い: IP65, 勘合状態, ベー
GTIN (EAN)	4050118676747	スハウジング, 下側のサイドロックランプ, 標準, ケーブル取り入れ
数量	1 ST	口サイズ: M 25

## HDC 24B ABU

Weidmüller Interface GmbH &amp; Co. KG

Klingenbergstraße 26

D-32758 Detmold

Germany

www.weidmueller.com

## 対応

種別	HDC 24B SBU 2M25G	バージョン
注文番号	<a href="#">1787870000</a>	HDCエンクロージャ, 設置サイズ: 8, 保護度合い: IP65, 勘合状態, ベースハウジング, 下側のサイドロックランプ, 標準, ケーブル取り入れ
GTIN (EAN)	4032248205318	口サイズ: M 25
数量	1 ST	
種別	HDC 24B SBU 2PG21G	バージョン
注文番号	<a href="#">1661520000</a>	HDCエンクロージャ, 設置サイズ: 8, 保護度合い: IP65, 勘合状態, ベースハウジング, 下側のサイドロックランプ, 標準, ケーブル取り入れ
GTIN (EAN)	4008190418076	口サイズ: PG 21
数量	1 ST	
種別	HDC 24B SBU 2M25G N	バージョン
注文番号	<a href="#">2560970000</a>	HDCエンクロージャ, 設置サイズ: 8, 保護度合い: IP65, 勘合状態, ベースハウジング, 下側のサイドロックランプ, 標準, ケーブル取り入れ
GTIN (EAN)	4050118676730	口サイズ: M 25
数量	1 ST	
種別	HDC 64D SBU 1M25G	バージョン
注文番号	<a href="#">1904340000</a>	HDCエンクロージャ, 設置サイズ: 8, 保護度合い: IP65, 勘合状態, ベースハウジング, 下側のサイドロックランプ, 高, ケーブル取り入れ口
GTIN (EAN)	4032248585601	サイズ: M 25
数量	1 ST	
種別	HDC 64D SBU 1M32G	バージョン
注文番号	<a href="#">1904350000</a>	HDCエンクロージャ, 設置サイズ: 8, 保護度合い: IP65, 勘合状態, ベースハウジング, 下側のサイドロックランプ, 高, ケーブル取り入れ口
GTIN (EAN)	4032248585298	サイズ: M 32
数量	1 ST	
種別	HDC 64D SBU 1M32G N	バージョン
注文番号	<a href="#">2561050000</a>	HDCエンクロージャ, 設置サイズ: 8, 保護度合い: IP65, 勘合状態, ベースハウジング, 下側のサイドロックランプ, 高, ケーブル取り入れ口
GTIN (EAN)	4050118680195	サイズ: M 32
数量	1 ST	
種別	HDC 64D SBU 2M25G	バージョン
注文番号	<a href="#">1786890000</a>	HDCエンクロージャ, 設置サイズ: 8, 保護度合い: IP65, 勘合状態, ベースハウジング, 下側のサイドロックランプ, 高, ケーブル取り入れ口
GTIN (EAN)	4032248204137	サイズ: M 25
数量	1 ST	
種別	HDC 64D SBU 2M25G N	バージョン
注文番号	<a href="#">2561060000</a>	HDCエンクロージャ, 設置サイズ: 8, 保護度合い: IP65, 勘合状態, ベースハウジング, 下側のサイドロックランプ, 高, ケーブル取り入れ口
GTIN (EAN)	4050118680508	サイズ: M 32
数量	1 ST	
種別	HDC 64D SBU 2M32G	バージョン
注文番号	<a href="#">1786880000</a>	HDCエンクロージャ, 設置サイズ: 8, 保護度合い: IP65, 勘合状態, ベースハウジング, 下側のサイドロックランプ, 高, ケーブル取り入れ口
GTIN (EAN)	4032248204120	サイズ: M 32
数量	1 ST	
種別	HDC 64D SBU 2M32G N	バージョン
注文番号	<a href="#">2550540000</a>	HDCエンクロージャ, 設置サイズ: 8, 保護度合い: IP65, 勘合状態, ベースハウジング, 下側のサイドロックランプ, 高, ケーブル取り入れ口
GTIN (EAN)	4064675005087	サイズ: M 32
数量	1 ST	
種別	HDC 64D SBU 2PG21G	バージョン
注文番号	<a href="#">1661590000</a>	HDCエンクロージャ, 設置サイズ: 8, 保護度合い: IP65, 勘合状態, ベースハウジング, 下側のサイドロックランプ, 高, ケーブル取り入れ口
GTIN (EAN)	4008190418144	サイズ: PG 21
数量	1 ST	
種別	HDC 64D SBU 2PG29G	バージョン
注文番号	<a href="#">1661630000</a>	HDCエンクロージャ, 設置サイズ: 8, 保護度合い: IP65, 勘合状態, ベースハウジング, 下側のサイドロックランプ, 高, ケーブル取り入れ口
GTIN (EAN)	4008190418182	サイズ: PG 29
数量	1 ST	
種別	HDC 64D SBU 2PG29G N	バージョン
注文番号	<a href="#">2560790000</a>	HDCエンクロージャ, 設置サイズ: 8, 保護度合い: IP65, 勘合状態, ベースハウジング, 下側のサイドロックランプ, 高, ケーブル取り入れ口
GTIN (EAN)	4050118894103	サイズ: M 32
数量	1 ST	