

CH20M22 F RD 2014

Weidmüller Interface GmbH & Co. KG

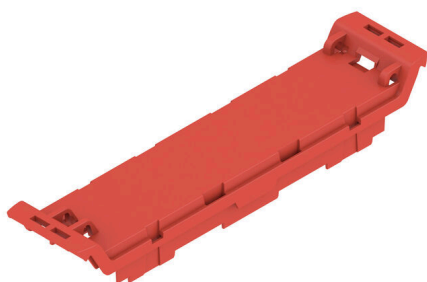
Klingenbergstraße 26

D-32758 Detmold

Germany

www.weidmueller.com

製品イメージ



CH20Mハウジングの前面素子により、個々の設計形状と機能のための多数のオプションを提供しています。パッド印刷やレーザー彫刻など、さまざまな印刷手法を選択して、設計を正確かつ魅力的に実行できます。電子機器用のレーザーカットアウトも可能です。マーカーも使用できます。前面素子はヒンジ付き蓋の有無にかかわらず装備できます。

一般注文データ

| | |
|------------|--|
| バージョン | 前面要素, OMNIMATEハウジング - シリーズ CH20M 赤色, 前面要素, フリップカバーの用意を含む, 幅: 22.5 mm |
| 注文番号 | 1209380000 |
| 種別 | CH20M22 F RD 2014 |
| GTIN (EAN) | 4032248990825 |
| 数量 | 50 items |

技術データ

承認

| | |
|------|----|
| ROHS | 適合 |
|------|----|

寸法と重量

| | | | |
|------|---------|-----------|-------------|
| 深さ | 15.5 mm | 奥行き (インチ) | 0.6102 inch |
| 高さ | 100 mm | 高さ (インチ) | 3.937 inch |
| 幅 | 22.5 mm | 幅 (インチ) | 0.8858 inch |
| 正味重量 | 2.28 g | | |

温度

| | | | |
|------|-----------------------------|--------|--------------|
| 周囲温度 | -25 °C...85 °C | 動作温度範囲 | -40...120 °C |
| 湿度 | 相対湿度：5 ~ 93%、Tu = 40°C、結露なし | | |

環境製品コンプライアンス

| | |
|------------|-------------------------|
| RoHS 対応状況 | 準拠 (免除なし) |
| REACH SVHC | 0.1wt%を超えるSVHCは含まれていません |

材質データ

| | | | |
|-------------|--------|--------------|-------------|
| UL 94 可燃性等級 | V-0 | 絶縁材 | PA 66 GF 30 |
| 絶縁材グループ | I | 表面仕上 | 未処理 |
| 基本材質 | プラスチック | 比較追跡指数 (CTI) | 600 ≤ CTI |

一般データ

| | | | |
|--------------|----------|----------------------------|--------------------------------------|
| 色 | 赤色 | 保護度合い | IP20がインストール済み |
| カラーチャート (類似) | RAL 3020 | アセンブリ全体に関する情報については、関連記事を参照 | CH20M22 B BK/OR 2010 |
| 封止オプション | いいえ | | |

コンポーネントプロパティ

| | | | |
|---------------|----|----------|-----|
| フリップカバー取り付け可能 | はい | マーカ一体化可能 | いいえ |
|---------------|----|----------|-----|

個別化オプション

| | | | |
|-----------------|------------------------|----------------|-------------|
| お客様固有のカットアウトが可能 | はい | お客様固有のラベル付けが可能 | はい |
| 顧客固有の注文プロセス | ダウンロードのガイドラインを参照してください | 交互の色 | 要望により特注対応あり |
| 処理の可能性 | レーザー加工, 加工 | | |

分類

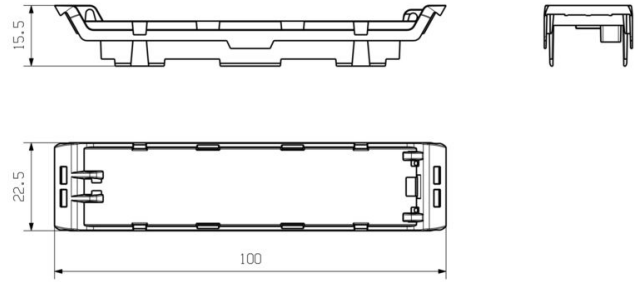
| | | | |
|-------------|-------------|-------------|-------------|
| ETIM 8.0 | EC001031 | ETIM 9.0 | EC001031 |
| ETIM 10.0 | EC001031 | ECLASS 14.0 | 27-19-06-03 |
| ECLASS 15.0 | 27-19-06-03 | | |

図面

製品イメージ



寸法図



対応

CH20M22 C - フリップカバー



CH20Mハウジングのフリップカバーでは、お客様の用途をサポートする実用的機能をご用意しています。密封できるため、コンテンツの安全と保護がさらに強化されます。また、重要な情報やロゴを明確に表示するために、パッド印刷を使用してカバー上で印刷するオプションもあります。さらに、マーカーを使用して、具体的手順やマーキングをカバーに直接適用できます。

一般注文データ

| | | |
|------------|----------------------------|---------------------------------------|
| 種別 | CH20M22 C BK 1819 | バージョン |
| 注文番号 | 2418670000 | モジュールハウジング, OMNIMATEハウジング - シリーズCH20M |
| GTIN (EAN) | 4032248899111 | 黒色, 透明, カバーを反転, 幅: 22.5 mm |
| 数量 | 50 ST | |
| 種別 | CH20M22 C TP 8089 | バージョン |
| 注文番号 | 1073420000 | モジュールハウジング, OMNIMATEハウジング - シリーズCH20M |
| GTIN (EAN) | 4032248831470 | 透明, カバーを反転, 幅: 22.5 mm |
| 数量 | 50 ST | |