

HDC HE 10 MS

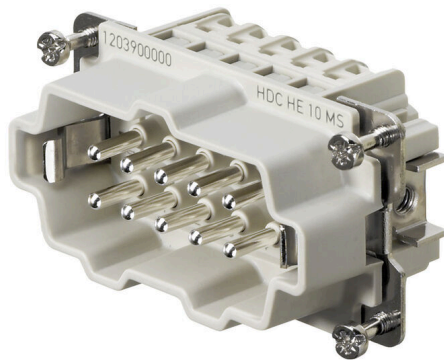
Weidmüller Interface GmbH & Co. KG

Klingenbergstraße 26

D-32758 Detmold

Germany

www.weidmueller.com



ネジ接続に関しては、導体接続レベルはネジエレメントとして設計されます。全ネジ接続には、ワイヤ保護スプリング(サイズ1を除く)が付属しています。

電極数：10

定格電流：16 A

定格電圧：500 V

UL / CSA 準拠公称電圧：600 V AC / DC

一般注文データ

バージョン	HDC挿入, オス型, 500 V, 16 A, 極数: 10, ねじ接続, 設置サイズ: 4
注文番号	1203900000
種別	HDC HE 10 MS
GTIN (EAN)	4008190169916
数量	1 items

HDC HE 10 MS

Weidmüller Interface GmbH & Co. KG
Klingenbergstraße 26
D-32758 Detmold
Germany

www.weidmueller.com

技術データ

承認

MAMID承認件数



ROHS 適合

UL File Number Search [UL ウェブサイト](#)

証明書番号 (cURus) E92202

寸法と重量

深さ	64 mm	奥行き (インチ)	2.5197 inch
高さ	35.7 mm	高さ (インチ)	1.4055 inch
幅	34 mm	幅 (インチ)	1.3386 inch
正味重量	57.2 g		

温度

制限温度 -40 °C ... 125 °C

環境製品コンプライアンス

RoHS 対応状況 準拠 (免除あり)

RoHS 適用除外 (該当する場合/既知の場合) 6c

REACH SVHC Lead 7439-92-1, Potassium perfluorobutane sulfonate 29420-49-3

SCIP e98b2b24-ba23-41bf-8d19-0dda3647412f

耐薬品性	物質	アセトン
耐薬品性	耐薬品性	耐性
耐薬品性	物質	アンモニア、水様性
耐薬品性	耐薬品性	条件付き耐性
耐薬品性	物質	ガソリン
耐薬品性	耐薬品性	耐性
耐薬品性	物質	ベンゼン
耐薬品性	耐薬品性	耐性
耐薬品性	物質	ディーゼル油
耐薬品性	耐薬品性	条件付き耐性
耐薬品性	物質	濃酢酸
耐薬品性	耐薬品性	耐性
耐薬品性	物質	水酸化カリウム
耐薬品性	耐薬品性	条件付き耐性
耐薬品性	物質	メタノール
耐薬品性	耐薬品性	条件付き耐性
耐薬品性	物質	モーター油
耐薬品性	耐薬品性	条件付き耐性
耐薬品性	物質	希釈した苛性アルカリ溶液
耐薬品性	耐薬品性	耐性
耐薬品性	物質	ヒドロクロロフルオロカーボン
耐薬品性	耐薬品性	条件付き耐性
耐薬品性	物質	屋外使用
耐薬品性	耐薬品性	条件付き耐性

一般データ

極数 10
勘合回数、銀 ≥ 500

作成日 17.04.2026 03:32:02 MEZ

カタログステータス / 図面

HDC HE 10 MS

Weidmüller Interface GmbH & Co. KG

Klingenbergstraße 26

D-32758 Detmold

Germany

www.weidmueller.com

技術データ

勘合回数、金	≥ 500		
接続方式	ねじ接続		
設置サイズ	4		
UL 94 可燃性等級	V-0		
体積抵抗	≤2 mΩ		
色	ページュ		
絶縁抵抗	1010 Ω		
絶縁材	PCガラス繊維補強 (UL認定および鉄道認定)		
絶縁材グループ	IIIa		
導体断面	2.5 mm ²		
締付けトルク、最大 PE 接続	1.5 Nm		
表面仕上	銀の不動態化		
最大主要接点トルク	0.7 Nm		
種別	オス型		
汚染度	3		
締付けトルク、最小 PE 接続	1.2 Nm		
基本材質	銅合金		
主要接点最小トルク	0.6 Nm		
シリーズ	彼は		
定格電圧 (DIN EN 61984)	500 V		
UL/CSAに準拠した定格電圧	600 V AC/DC		
定格インパルス電圧 (DIN EN 61984)	6 kV		
定格電流 (DIN EN 61984)	16 A		
定格電流 (UR)	導体接続断面積 AWG	AWG 12	
	定格電流	20 A	
	導体接続断面積 AWG	AWG 14	
	定格電流	15 A	
	導体接続断面積 AWG	AWG 16	
	定格電流	10 A	
	導体接続断面積 AWG	AWG 18	
	定格電流	7 A	
	導体接続断面積 AWG	AWG 20	
	定格電流	5 A	
	定格電流 (cUR)	導体接続断面積 AWG	AWG 12
		定格電流	19.7 A
		導体接続断面積 AWG	AWG 14
		定格電流	15 A
導体接続断面積 AWG		AWG 16	
定格電流		11.3 A	
導体接続断面積 AWG		AWG 18	
定格電流		10.3 A	
導体接続断面積 AWG	AWG 20		
	8 A		
ハロゲン不使用	true		
DIN EN 45545-2準拠の低排煙性	はい		
BG	4		
信号接点数	0		
出力接点の数	10		

寸法

幅	34 mm	ベースの全長	64 mm
プラグの高さ	35.7 mm		

接点の通知

締付けトルク、最大.	0.7 Nm	締付けトルク、最小.	0.6 Nm
------------	--------	------------	--------

HDC HE 10 MS

Weidmüller Interface GmbH & Co. KG

Klingenbergstraße 26

D-32758 Detmold

Germany

www.weidmueller.com

技術データ

接続データ PE

接続種別 PE	ねじ接続	刃寸法、スロット (PE 接続)	SD 0.8 x 4.0
被覆剥き長さ PE 接続	10 mm	締付けトルク、最大 PE 接続	1.5 Nm
締付けトルク、最小 PE 接続	1.2 Nm	固定ネジ	M 4
定格断面	4 mm ²	導体断面積、AWG (PE)、最小	AWG 20
導体断面積、AWG (PE)、最大	AWG 12		

電源の接点

締付けトルク、最大	0.7 Nm	締付けトルク、最小	0.6 Nm
-----------	--------	-----------	--------

バージョン

刃寸法、スロット (ネジ接続)	SD 0.6 x 3.5	導体接続断面積 AWG、最大	AWG 14
被覆剥き長さ、定格接続	9 mm	接続方式	ねじ接続
設置サイズ	4	体積抵抗	≤2 mΩ
クランプネジ	M 3	刃寸法	サイズPH1
配線接続断面 AWG、最小	AWG 20	導体断面、固定式、最大	2.5 mm ²
導体断面、固定式、最小	0.5 mm ²	配線接続断面、ワイヤエンドフェルール付 DIN 46228/4 の細径撚線、最大	2.5 mm ²
配線接続断面、細径撚線、最大	2.5 mm ²	配線接続断面、細径撚線、最小	0.5 mm ²
導体断面、最大	2.5 mm ²	導体断面、最小	0.5 mm ²
表面仕上	銀の不動態化	最大主要接点トルク	0.7 Nm
基本材質	銅合金	主要接点最小トルク	0.6 Nm
BG	4		

分類

ETIM 8.0	EC000438	ETIM 9.0	EC000438
ETIM 10.0	EC000438	ECLASS 14.0	27-44-02-05
ECLASS 15.0	27-44-02-05		

図面



HDC HE 10 MS

Weidmüller Interface GmbH & Co. KG

Klingenbergstraße 26

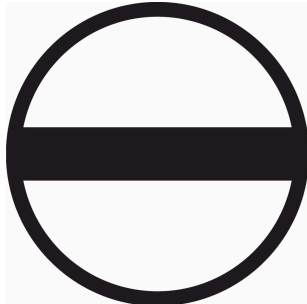
D-32758 Detmold

Germany

www.weidmueller.com

アクセサリ

スクリュードライバー (マイナス用)



VDE 絶縁マイナススクリュードライバー、SDI DIN 7437、ISO 2380/2、DIN 5264、ISO 2380/1 準拠ドライバー出力。ソフトフィニッシュグリップ

一般注文データ

種別	SDIS 0.6X3.5X100	バージョン
注文番号	9008390000	スクリュードライバー, スクリュードライバー
GTIN (EAN)	4032248056354	
数量	1 ST	
種別	SDS 0.6X3.5X100	バージョン
注文番号	9008330000	スクリュードライバー, スクリュードライバー
GTIN (EAN)	4032248056286	
数量	1 ST	
種別	SDIS 0.8X4.0X100	バージョン
注文番号	9008400000	スクリュードライバー, スクリュードライバー
GTIN (EAN)	4032248056361	
数量	1 ST	
種別	SDS 0.8X4.0X100	バージョン
注文番号	9008340000	スクリュードライバー, スクリュードライバー
GTIN (EAN)	4032248056293	
数量	1 ST	

プラススクリュードライバー (フィリップ用)



VDE 絶縁性プラススクリュードライバー、フィリップ製スクリュー対応、SDIK PH DIN 7438、ISO 8764/2-PH、ISO 8764-PH へ出力、ソフトフィニッシュグリップ

一般注文データ

種別	SDIK PH1	バージョン
注文番号	9008570000	スクリュードライバー, スクリュードライバー
GTIN (EAN)	4032248056569	
数量	1 ST	
種別	SDK PH1	バージョン
注文番号	9008480000	スクリュードライバー, スクリュードライバー
GTIN (EAN)	4032248056477	
数量	1 ST	

アクセサリ

DSTV



インサートにはさまざまなアクセサリが付属しています。これには、インサート対応コーディング素子が含まれます。

一般注文データ

種別	DSTV COBU5	バージョン
注文番号	1471500000	HDCコネクタ, アクセサリ, コーディングパーツ
GTIN (EAN)	4008190178543	
数量	100 ST	
種別	DSTV COST4	バージョン
注文番号	1471300000	HDCコネクタ, アクセサリ, コード体系
GTIN (EAN)	4008190017354	
数量	100 ST	