

CH20M BUS-AP LI TS 35X7.5 & 15

Weidmüller Interface GmbH & Co. KG

Klingenbergstraße 26

D-32758 Detmold

Germany

www.weidmueller.com



モジュラーエレクトロニクスハウジングシステムの統合
レールバス

モジュラーアプリケーションで供給、接続、分配を行う場合、レールバスは複雑な個別配線プロセスを細線仕様で中断のない、広範なシステムソリューションに置き換えることができます。

システムバスは 35 mm 径の標準取り付けレールの中にしっかりと組み込まれています。SMD バス接点ブロックは、リフローはんだ付けが可能のため、コンポーネント組み立て時に完全自動で処理することができます。耐久性を有する金メッキ接触表面は、あらゆるハウジングの幅に対応し、永続的で信頼性の高い接続を保証します。

- 無制限の拡張性：統合接続ソリューションは、6 mm スライスから 67mm 大容量ハウジングまで、すべてのシステムの幅を対象とします。
- 取り付け時のメンテナンスが簡単：既存のモジュールグループ内でも、モジュールを簡単に交換でき、隣接するモジュールに影響を与えることはありません。
- 汎用統合：非絶縁システムバスは 35 mm 径の標準取り付けレールの中にしっかりと組み込まれています。
- 最大稼働率：5 点の完全な垂鉛メッキおよび部分的に金メッキされたツイン円弧接点を使用して、レールバスへの常時接続を確立します。THR はんだフランジは、回路基板への接続安定性を確保します。

一般注文データ

バージョン	取付レールバスシステム, エンドプレート, OMNIMATEハウジング - シリーズCH20M, 幅: 5.1 mm
注文番号	1193160000
種別	CH20M BUS-AP LI TS 35X7.5 & 15
GTIN (EAN)	4032248987771
数量	50 items

CH20M BUS-AP LI TS 35X7.5 & 15

Weidmüller Interface GmbH & Co. KG
Klingenbergstraße 26
D-32758 Detmold
Germany

www.weidmueller.com

技術データ

承認

MAMID承認件数



ROHS 適合

寸法と重量

深さ	9.1 mm	奥行き (インチ)	0.3583 inch
高さ	40.2 mm	高さ (インチ)	1.5827 inch
幅	5.1 mm	幅 (インチ)	0.2008 inch
長さ	0 mm	正味重量	0.67 g

環境製品コンプライアンス

RoHS 対応状況	準拠 (免除なし)
REACH SVHC	0.1wt%を超えるSVHCは含まれていません

材料データ

絶縁材	PC	色	黒色
カラーチャート (類似)	RAL 9011	絶縁材グループ	IIIa
比較追跡指数 (CTI)	175 ≤ CTI <400	Moisture Level (MSL)	
UL 94 可燃性等級	V-0		

材質データ

UL 94 可燃性等級	V-0	絶縁材	PC
絶縁材グループ	IIIa	表面仕上	未処理
基本材質	プラスチック	比較追跡指数 (CTI)	175 ≤ CTI <400

一般データ

色	黒色	保護度合い	IP20がインストール済み
取り付けレール	TS 35 x 15, TS 35 x 7.5	カラーチャート (類似)	RAL 9011

分類

ETIM 8.0	EC001031	ETIM 9.0	EC001031
ETIM 10.0	EC001031	ECLASS 14.0	27-19-06-05
ECLASS 15.0	27-19-06-05		

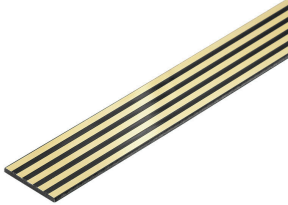
CH20M BUS-AP LI TS 35X7.5 & 15

Weidmüller Interface GmbH & Co. KG
Klingenbergstraße 26
D-32758 Detmold
Germany

www.weidmueller.com

アクセサリ

CH20M BUS - バスプリント基板



モジュラーエレクトロニクスハウジングシステムの統合
レールバス

モジュラーアプリケーションで供給、接続、分配を行
う場合、レールバスは複雑な個別配線プロセスを細線仕
様で中断のない、広範なシステムソリューションに置き
換えることができます。

システムバスは 35 mm 径の標準取り付けレールの中に
しっかりと組み込まれています。SMD バス接点ブロック
は、リフローはんだ付けが可能なため、コンポーネント
組み立て時に完全自動で処理することができます。耐久
性を有する金メッキ接触表面は、あらゆるハウジングの
幅に対応し、永続的で信頼性の高い接続を保証します。

- 無制限の拡張性：統合接続ソリューションは、6 mm ス
ライスから 67mm 大容量ハウジングまで、すべてのシ
ステムの幅を対象とします。
- 取り付け時のメンテナンスが簡単：既存のモジュールグ
ループ内でも、モジュールを簡単に交換でき、隣接す
るモジュールに影響を与えることはありません。
- 汎用統合：非絶縁システムバスは 35 mm 径の標準取
り付けレールの中にしっかりと組み込まれています。
- 最大稼働率：5 点の完全な垂鉛メッキおよび部分的に金
メッキされたツイン円弧接点を使用して、レールバスへ
の常時接続を確立します。THR はんだフランジは、回
路基板への接続安定性を確保します。

一般注文データ

種別	CH20M BUS 4.50/05 AU/250	バージョン
注文番号	1248220000	取付レールバスシステム, バス回路基板, OMNIMATEハウジング - シ
GTIN (EAN)	4050118053234	リーズCH20M, 幅: 250 mm
数量	10 ST	
種別	CH20M BUS 4.50/05 AU/500	バージョン
注文番号	1248230000	取付レールバスシステム, バス回路基板, OMNIMATEハウジング - シ
GTIN (EAN)	4050118053227	リーズCH20M, 幅: 500 mm
数量	10 ST	
種別	CH20M BUS 4.50/05 AU/750	バージョン
注文番号	1248240000	取付レールバスシステム, バス回路基板, OMNIMATEハウジング - シ
GTIN (EAN)	4050118053210	リーズCH20M, 幅: 750 mm
数量	5 ST	

CH20M BUS-AP LI TS 35X7.5 & 15

Weidmüller Interface GmbH & Co. KG
Klingenbergstraße 26
D-32758 Detmold
Germany

www.weidmueller.com

アクセサリ

バスインサートプロファイル - TS35x15



モジュラーエレクトロニクスハウジングシステムの統合
レールバス

モジュラーアプリケーションで供給、接続、分配を行
う場合、レールバスは複雑な個別配線プロセスを細線仕
様で中断のない、広範なシステムソリューションに置き
換えることができます。

システムバスは 35 mm 径の標準取り付けレールの中
にしっかりと組み込まれています。SMD バス接点ブロック
は、リフローはんだ付けが可能なため、コンポーネント
組み立て時に完全自動で処理することができます。耐久
性を有する金メッキ接触表面は、あらゆるハウジングの
幅に対応し、永続的で信頼性の高い接続を保証します。

- 無制限の拡張性：統合接続ソリューションは、6 mm ス
ライスから 67mm 大容量ハウジングまで、すべてのシ
ステムの幅を対象とします。
- 取り付け時のメンテナンスが簡単：既存のモジュールグ
ループ内でも、モジュールを簡単に交換でき、隣接す
るモジュールに影響を与えることはありません。
- 汎用統合：非絶縁システムバスは 35 mm 径の標準取
り付けレールの中にしっかりと組み込まれています。
- 最大稼働率：5 点の完全な垂鉛メッキおよび部分的に金
メッキされたツイン円弧接点を使用して、レールバスへ
の常時接続を確立します。THR はんだフランジは、回
路基板への接続安定性を確保します。

一般注文データ

種別	CH20M BUS-PROFIL TS 35X...	バージョン
注文番号	1248180000	取付レールバスシステム, インレイプロファイル, OMNIMATEハウジン
GTIN (EAN)	4050118053265	グー シリーズCH20M, 幅: 25.3 mm
数量	5 ST	
種別	CH20M BUS-PROFIL TS 35X...	バージョン
注文番号	1248190000	取付レールバスシステム, インレイプロファイル, OMNIMATEハウジン
GTIN (EAN)	4050118053258	グー シリーズCH20M, 幅: 500 mm
数量	5 ST	
種別	CH20M BUS-PROFIL TS 35X...	バージョン
注文番号	1248210000	取付レールバスシステム, インレイプロファイル, OMNIMATEハウジン
GTIN (EAN)	4050118053241	グー シリーズCH20M, 幅: 25.3 mm
数量	5 ST	

CH20M BUS-AP LI TS 35X7.5 & 15

Weidmüller Interface GmbH & Co. KG
Klingenbergstraße 26
D-32758 Detmold
Germany

www.weidmueller.com

アクセサリ

バスインサートプロファイル - TS35x7.5



モジュラーエレクトロニクスハウジングシステムの統合
レールバス

モジュラーアプリケーションで供給、接続、分配を行
う場合、レールバスは複雑な個別配線プロセスを細線仕
様で中断のない、広範なシステムソリューションに置き
換えることができます。

システムバスは 35 mm 径の標準取り付けレールの中
にしっかりと組み込まれています。SMD バス接点ブロック
は、リフローはんだ付けが可能なため、コンポーネント
組み立て時に完全自動で処理することができます。耐久
性を有する金メッキ接触表面は、あらゆるハウジングの
幅に対応し、永続的で信頼性の高い接続を保証します。

- 無制限の拡張性：統合接続ソリューションは、6 mm ス
ライスから 67mm 大容量ハウジングまで、すべてのシ
ステムの幅を対象とします。
- 取り付け時のメンテナンスが簡単：既存のモジュールグ
ループ内でも、モジュールを簡単に交換でき、隣接す
るモジュールに影響を与えることはありません。
- 汎用統合：非絶縁システムバスは 35 mm 径の標準取
り付けレールの中にしっかりと組み込まれています。
- 最大稼働率：5 点の完全な垂鉛メッキおよび部分的に金
メッキされたツイン円弧接点を使用して、レールバスへ
の常時接続を確立します。THR はんだフランジは、回
路基板への接続安定性を確保します。

一般注文データ

種別	CH20M BUS-PROFIL TS 35X...	バージョン
注文番号	1248150000	取付レールバスシステム, インレイプロファイル, OMNIMATEハウジン
GTIN (EAN)	4050118053296	グー シリーズCH20M, 幅: 250 mm
数量	10 ST	
種別	CH20M BUS-PROFIL TS 35X...	バージョン
注文番号	1248160000	取付レールバスシステム, インレイプロファイル, OMNIMATEハウジン
GTIN (EAN)	4050118053289	グー シリーズCH20M, 幅: 25.3 mm
数量	10 ST	
種別	CH20M BUS-PROFIL TS 35X...	バージョン
注文番号	1248170000	取付レールバスシステム, インレイプロファイル, OMNIMATEハウジン
GTIN (EAN)	4050118053272	グー シリーズCH20M, 幅: 750 mm
数量	5 ST	

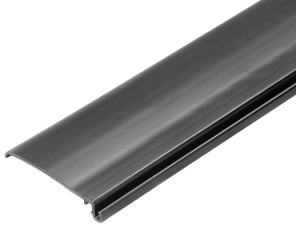
CH20M BUS-AP LI TS 35X7.5 & 15

Weidmüller Interface GmbH & Co. KG
 Klingenbergstraße 26
 D-32758 Detmold
 Germany

www.weidmueller.com

アクセサリ

CH20M BUS-ADP - バスインサートプロファイルカバー



モジュラーエレクトロニクスハウジングシステムの統合
 レールバス

モジュラーアプリケーションで供給、接続、分配を行
 う場合、レールバスは複雑な個別配線プロセスを細線仕
 様で中断のない、広範なシステムソリューションに置き
 換えることができます。

システムバスは 35 mm 径の標準取り付けレールの中
 にしっかりと組み込まれています。SMD バス接点ブロック
 は、リフローはんだ付けが可能なため、コンポーネント
 組み立て時に完全自動で処理することができます。耐久
 性を有する金メッキ接触表面は、あらゆるハウジングの
 幅に対応し、永続的で信頼性の高い接続を保証します。

- 無制限の拡張性：統合接続ソリューションは、6 mm ス
 ライスから 67mm 大容量ハウジングまで、すべてのシ
 ステムの幅を対象とします。
- 取り付け時のメンテナンスが簡単：既存のモジュールグ
 ループ内でも、モジュールを簡単に交換でき、隣接す
 るモジュールに影響を与えることはありません。
- 汎用統合：非絶縁システムバスは 35 mm 径の標準取
 り付けレールの中にしっかりと組み込まれています。
- 最大稼働率：5 点の完全な垂鉛メッキおよび部分的に金
 メッキされたツイン円弧接点を使用して、レールバスへ
 の常時接続を確立します。THR はんだフランジは、回
 路基板への接続安定性を確保します。

一般注文データ

種別	CH20M BUS-ADP TS 35/250	バージョン
注文番号	1248250000	取付レールバスシステム, カバープロファイル, OMNIMATEハウジング
GTIN (EAN)	4050118053203	- シリーズCH20M, 幅: 250 mm
数量	10 ST	
種別	CH20M BUS-ADP TS 35/500	バージョン
注文番号	1248260000	取付レールバスシステム, カバープロファイル, OMNIMATEハウジング
GTIN (EAN)	4050118052992	- シリーズCH20M, 幅: 500 mm
数量	10 ST	
種別	CH20M BUS-ADP TS 35/750	バージョン
注文番号	1248270000	取付レールバスシステム, カバープロファイル, OMNIMATEハウジング
GTIN (EAN)	4050118052985	- シリーズCH20M, 幅: 750 mm
数量	5 ST	

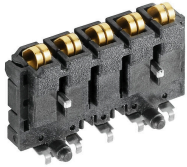
CH20M BUS-AP LI TS 35X7.5 & 15

Weidmüller Interface GmbH & Co. KG
Klingenbergstraße 26
D-32758 Detmold
Germany

www.weidmueller.com

アクセサリ

バス接点ブロック - 中間はんだフランジ



モジュラーエレクトロニクスハウジングシステムの統合レールバス

モジュラーアプリケーションで供給、接続、分配を行う場合、レールバスは複雑な個別配線プロセスを細線仕様で中断のない、広範なシステムソリューションに置き換えることができます。

システムバスは 35 mm 径の標準取り付けレールの中にしっかりと組み込まれています。SMD バス接点ブロックは、リフローはんだ付けが可能なため、コンポーネント組み立て時に完全自動で処理することができます。耐久性を有する金メッキ接触表面は、あらゆるハウジングの幅に対応し、永続的で信頼性の高い接続を保証します。

- 無制限の拡張性：統合接続ソリューションは、6 mm スライスから 67mm 大容量ハウジングまで、すべてのシステムの幅を対象とします。
- 取り付け時のメンテナンスが簡単：既存のモジュールグループ内でも、モジュールを簡単に交換でき、隣接するモジュールに影響を与えることはありません。
- 汎用統合：非絶縁システムバスは 35 mm 径の標準取り付けレールの中にしっかりと組み込まれています。
- 最大稼働率：5 点の完全な垂鉛メッキおよび部分的に金メッキされたツイン円弧接点を使用して、レールバスへの常時接続を確立します。THR はんだフランジは、回路基板への接続安定性を確保します。

一般注文データ

種別	SR-SMD 4.50/05/90LFM 3....	バージョン
注文番号	1155870000	プリント基板用プラグインコネクタ, CH20M12-67用バス接点ブロック, 中間はんだフランジ, THT/THRはんだ接続, 極数: 5, 180°, ソルダー
GTIN (EAN)	4032248942510	ピン長 (l): 3.2 mm, 金メッキ, 黒色
数量	78 ST	
種別	SR-SMD 4.50/05/90LFM 3....	バージョン
注文番号	1155880000	プリント基板用プラグインコネクタ, CH20M12-67用バス接点ブロック, 中間はんだフランジ, THT/THRはんだ接続, 極数: 5, 180°, ソルダー
GTIN (EAN)	4032248942305	ピン長 (l): 3.2 mm, 金メッキ, 黒色
数量	300 ST	

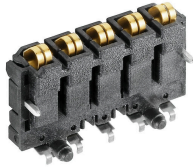
CH20M BUS-AP LI TS 35X7.5 & 15

Weidmüller Interface GmbH & Co. KG
Klingenbergstraße 26
D-32758 Detmold
Germany

www.weidmueller.com

アクセサリ

バス接点ブロック - はんだフランジ



モジュラーエレクトロニクスハウジングシステムの統合
レールバス

モジュラーアプリケーションで供給、接続、分配を行
う場合、レールバスは複雑な個別配線プロセスを細線仕
様で中断のない、広範なシステムソリューションに置き
換えることができます。

システムバスは 35 mm 径の標準取り付けレールの中
にしっかりと組み込まれています。SMD バス接点ブロック
は、リフローはんだ付けが可能なため、コンポーネント
組み立て時に完全自動で処理することができます。耐久
性を有する金メッキ接触表面は、あらゆるハウジングの
幅に対応し、永続的で信頼性の高い接続を保証します。

- 無制限の拡張性：統合接続ソリューションは、6 mm ス
ライスから 67mm 大容量ハウジングまで、すべてのシ
ステムの幅を対象とします。
- 取り付け時のメンテナンスが簡単：既存のモジュールグ
ループ内でも、モジュールを簡単に交換でき、隣接す
るモジュールに影響を与えることはありません。
- 汎用統合：非絶縁システムバスは 35 mm 径の標準取
り付けレールの中にしっかりと組み込まれています。
- 最大稼働率：5 点の完全な垂鉛メッキおよび部分的に金
メッキされたツイン円弧接点を使用して、レールバスへ
の常時接続を確立します。THR はんだフランジは、回
路基板への接続安定性を確保します。

一般注文データ

種別	SR-SMD 4.50/05/90LF 1.5...	バージョン
注文番号	1155890000	プリント基板用プラグインコネクタ, CH20M12-67用バス接点ブロッ
GTIN (EAN)	4032248942527	ク, はんだフランジ, THT/THRはんだ接続, 極数: 5, 180°, ソルダーピン
数量	78 ST	長 (l): 1.5 mm, 金メッキ, 黒色
種別	SR-SMD 4.50/05/90LF 1.5...	バージョン
注文番号	1155900000	プリント基板用プラグインコネクタ, CH20M12-67用バス接点ブロッ
GTIN (EAN)	4032248942381	ク, はんだフランジ, THT/THRはんだ接続, 極数: 5, 180°, ソルダーピン
数量	300 ST	長 (l): 1.5 mm, 金メッキ, 黒色