

ACT20M-UI-AO-S

Weidmüller Interface GmbH & Co. KG

Klingenbergstraße 26

D-32758 Detmold

Germany

www.weidmueller.com



ソフトウェア構成可能な総合送信機 ACT20M-UI-AO-S は、標準アナログ信号を絶縁および変換します。アナログ入力信号 (電圧、電流、抵抗、ポテンシオメータ、RTD、TC) は、線形に変換、および電気的分離され、アナログ出力信号にされます。入力は、アクティブな電流ループ (デバイスが提供するループ電流) としても動作します。電源 電圧供給は入力と出力から電氣的に絶縁されており、直接配線またはワイドミュラー DIN レールバス (3 方向絶縁) を通じて供給されます。

一般注文データ

バージョン	温度変換器, アナログ遮断増幅器, 入力: 汎用 U、I、R、 θ , 出力: I/U
注文番号	1176030000
種別	ACT20M-UI-AO-S
GTIN (EAN)	4032248970070
数量	1 items

ACT20M-UI-AO-S

Weidmüller Interface GmbH & Co. KG
Klingenbergstraße 26
D-32758 Detmold
Germany

www.weidmueller.com

技術データ

承認

MAMID承認件数



ROHS	適合
UL File Number Search	ULウェブサイト
証明書番号 (cULus)	E337701

寸法と重量

深さ	114.3 mm	奥行き (インチ)	4.5 inch
高さ	112.5 mm	高さ (インチ)	4.4291 inch
幅	6.1 mm	幅 (インチ)	0.2402 inch
正味重量	80 g		

温度

保管温度	-40 °C...85 °C	動作温度	-25 °C...75 °C
動作温度時の湿度	0 ~ 95% (結露なし)	湿度	相対湿度40°C/93%、結露なし

失敗の確率

IEC 61508に準拠したSIL	該当なし	MTBF	176 a
-------------------	------	------	-------

環境製品コンプライアンス

RoHS 対応状況	準拠 (免除あり)
RoHS 適用除外 (該当する場合/既知の場合)	7a, 7cl
REACH SVHC	Lead 7439-92-1
SCIP	2f6dd957-421a-46db-a0c2-cf1609156924

入力

センサー	Thermocouples: B / C / E / J / K / L / N / R / S / T / W3 / W5 - 200...+ 2300 °C depending on thermocouple, RTD: PT10、PT20、PT100、PT250、PT300、PT400、PT500、PT1000、Ni50、Ni100、Ni120、Ni1000 2-/3-/4線式	数値入力	1
ポテンショメータ	10...100 kΩ	センサー供給	20 mA d > 15 V DC
入力電圧	設定可能, 0(2) ~ 10 V, 0(1) ~ 5 V, 0...1 V DC, 0,2...1 V DC	温度入力範囲	設定可能, 最小測定範囲10°C (RTD), 最小測定範囲50°C (TC), PT100: -200°C...850 °C, NI100: -60°C...+250 °C, TCタイプ: B(0 ~ +1820 °C), E: (-100...+1000 °C), J: (-100...+1200 °C), K: (-180...+1372 °C), L: (-200...+900 °C), N: (-180...

ACT20M-UI-AO-S

Weidmüller Interface GmbH & Co. KG

Klingenbergstraße 26

D-32758 Detmold

Germany

www.weidmueller.com

技術データ

+1300 °C), R: (-50...+1760 °C), S: (-50...+1760 °C), T: (-200...+400 °C), U: (-200...+600 °C), W3: (0...+2300 °C), W5: (0...+2300 °C), LR: (-200...+800 °C), 詳細はダウンロード「計測範囲テーブルACT20M-UI-AO」をご覧ください。

抵抗	0...10 kΩ	入力電流	構成可能, 0...20 mA, 4...20mA
入力抵抗、電圧 電圧降下、電流入力	> 10MΩ <3 V	入力抵抗、電流	20 Ω + PTC 50 Ω

出力

出力数	1	負荷インピーダンス電圧	≥ 10kΩ
負荷インピーダンス電流	≤ 600 Ω, @ max 28mA	断線検出	はい、RTD/POT/TCを使用している場合
種別	アクティブ、接続されたコントロールはパッシブであること	出力電圧、注意	構成可能, 0(2)...10 V, 0 (1) ...5 V, 0(0,2)...1 V, 1...(0,2)0 V, 5...(1)0 V, 10...(2)0 V, downscale (0 V), upscale (11 V), センサーエラーの場合
出力電流	構成可能, 0...20 mA, 4...20 mA, 20...0 mA, 20...4 mA, downscale (3,5 mA), upscale (23 mA), センサーエラーの場合	カットオフ周波数 (-3 dB)	100 Hz

一般データ

精度	測定範囲の < 0.1%	保護度合い	IP20
電源電圧	24 V DC ±30 % (端子またはCH20Mレールバス経由)	ステップ応答時間	400 ms (10...90%) @ U/I, 1 s @ 温度
取り付けレール	TS 35	温度係数	≤ 0.01 % / °C
公称電力消費	1.2 VA	設定	FDT/DTMソフトウェアの使用, CBX200 USB8978580000構成アダプタが必要
動作高度	≤ 2000 m	消費電力、最大	1.2 W
電力消費、種別	0.84 W		

絶縁協調

EMC 基準	IEC 61326-1	サージ電圧カテゴリー	II
汚染度	2	ガルバニック絶縁	3方向絶縁体
絶縁電圧	2.5 kV効率 / 1 min.	定格電圧	300 Veff

Ex アプリケーションのデータ (ATEX)

マーキング	II 3 G Ex nA IIC T4 Gc	IECEx - ガス表示	Ex nA IIC T4 Gc, 規格: IEC 60079-0-15
設置場所	装置をセーフエリア、ゾーン2に設置		

接続データ

接続方式	ねじ接続	締付けトルク、最小	0.4 Nm
締付けトルク、最大	0.6 Nm	クランプ範囲、定格接続	2.5 mm ²

作成日 02.07.2026 03:04:16 MEZ

カタログステータス / 図面

ACT20M-UI-AO-S

Weidmüller Interface GmbH & Co. KG
Klingenbergstraße 26
D-32758 Detmold
Germany

www.weidmueller.com

技術データ

クランプ範囲、最小	0.5 mm ²	クランプ範囲、最大	2.5 mm ²
配線接続断面 AWG、最小	AWG 30	導体接続断面積 AWG、最大	AWG 14

EMCの適合性と承認

EMC 基準	IEC 61326-1	標準	IEC 61010-1
--------	-------------	----	-------------

パーツの説明

製品概要 ソフトウェア構成可能な総合送信機 ACT20M-UI-AO-S は、標準アナログ信号を絶縁および変換します。アナログ入力信号 (電圧、電流、抵抗、ポテンシオメータ、RTD、TC) は、線形に変換、および電気的分離され、アナログ出力信号にされます。入力は、アクティブな電流ループ (デバイスが提供するループ電流) としても動作します。電源 電圧供給は入力と出力から電氣的に絶縁されており、直接配線またはワイドミュラー DINレールバス (3 方向絶縁) を通じて供給されます。

分類

ETIM 8.0	EC002653	ETIM 9.0	EC002653
ETIM 10.0	EC002653	ECLASS 14.0	27-21-01-20
ECLASS 15.0	27-21-01-20		

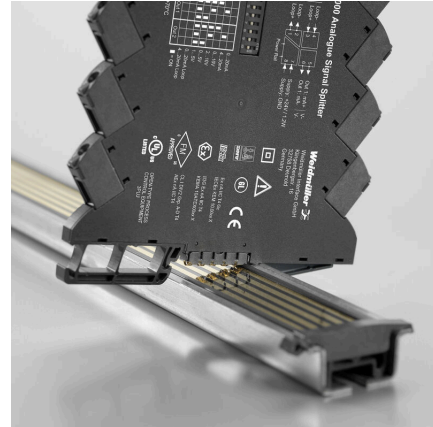
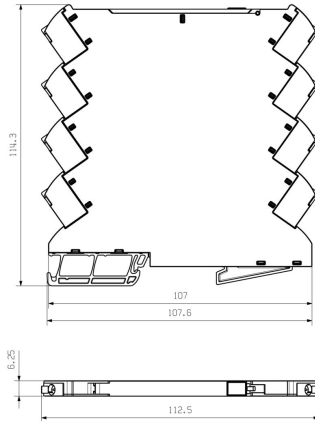
ACT20M-UI-AO-S

Weidmüller Interface GmbH & Co. KG
 Klingenbergstraße 26
 D-32758 Detmold
 Germany

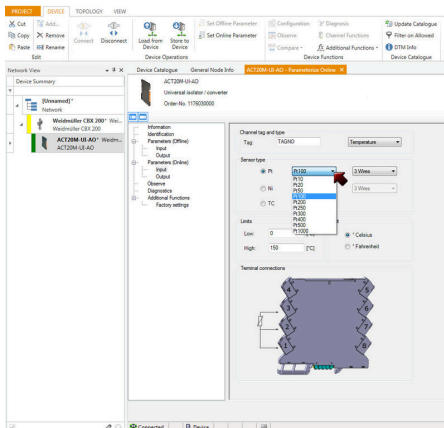
図面

www.weidmueller.com

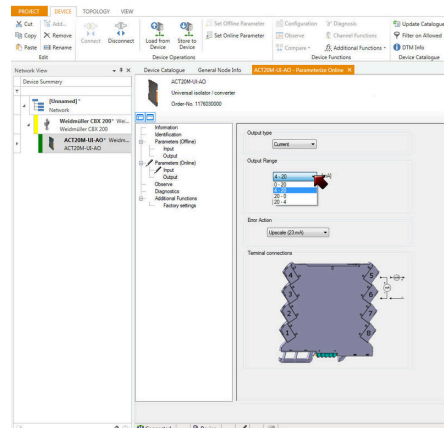
寸法図



追加の電源オプション (バス経由)



screenshot, setup temperature input with FDT2 / DTM software



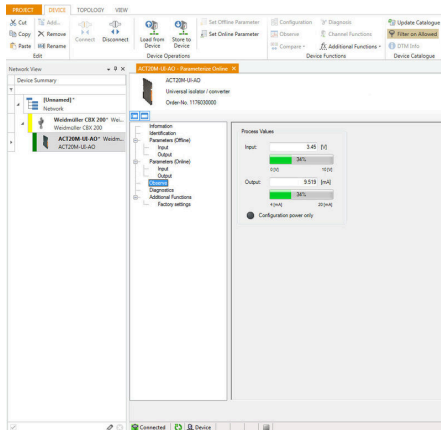
11760300004801.tif

ACT20M-UI-AO-S

Weidmüller Interface GmbH & Co. KG
 Klingenbergstraße 26
 D-32758 Detmold
 Germany

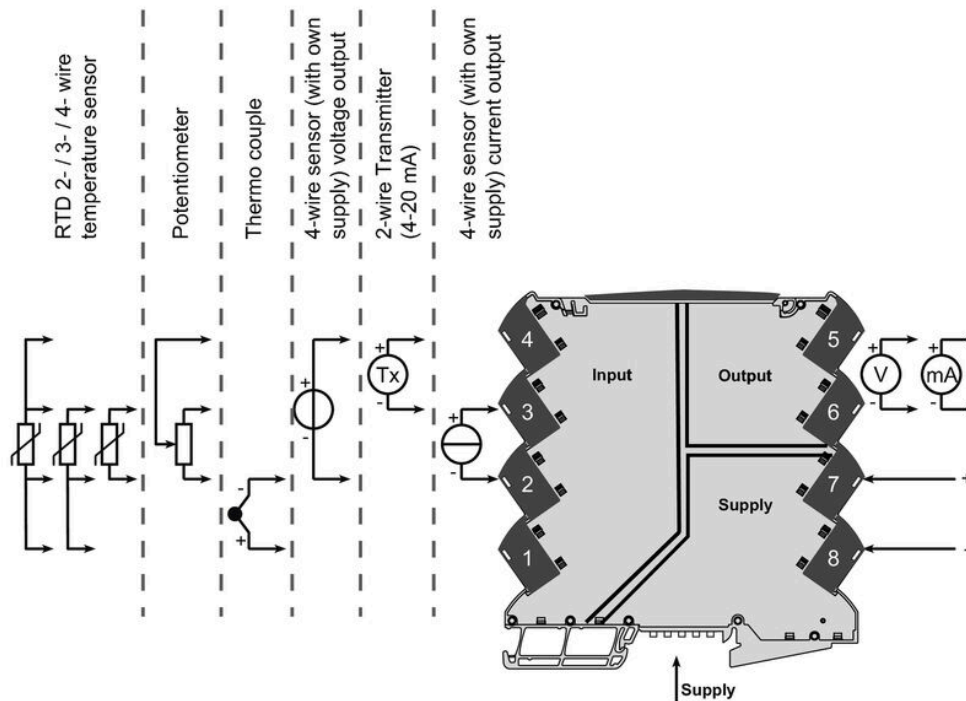
図面

www.weidmueller.com



screenshot, setup output with FDT2 / DTM software

接続図



ACT20M-UI-AO-S

Weidmüller Interface GmbH & Co. KG
Klingenbergstraße 26
D-32758 Detmold
Germany

アクセサリ

www.weidmueller.com

空白



MultiFitは、他の端子製品に対して使用されるワイドミュラーのマーカースystemです。ワイドミュラー Dekafix と同様に、MultiFit シリーズのマーカースystemは標準印刷ですぐに使用できます。

MultiFit の初回利用時に使用する端子でサンプルマーカースystemを使用してテストを行うことを推奨します。

- ひとつのマーカースystemで、異なる種類の端子に適合します。
- 標準印字で即時使用可能なマーカースystem
- PrintJet CONNECT またはプロッタでの印刷対応の空白マーカースystem
- お客様の CAE データ、または仕様に準拠した個別印刷マーカースystemを送付
- 全アプリケーションに対してひとつのマーキングシステム

カスタム印字の場合：お客様のラベリング仕様に関しては、当社のラベリングソフトウェア、M-PrintPRO または M-PrintPRO Online (インストール未実施) のファイルをお送りください。

一般注文データ

種別	MF 5/7.5 MC NE WS	バージョン
注文番号	1877680000	MultiFit, 端子マーカースystem, 5 x 7.5 mm, ピッチ (mm) (P): 7.50 アデル
GTIN (EAN)	4032248468270	RKW, フェニックス, 白色
数量	320 ST	

構成インターフェース



一般注文データ

種別	CBX200 USB	バージョン
注文番号	8978580000	
GTIN (EAN)	4032248813759	
数量	1 ST	

ACT20M-UI-AO-S

Weidmüller Interface GmbH & Co. KG

Klingenbergstraße 26

D-32758 Detmold

Germany

www.weidmueller.com

アクセサリ

ACT20 (DIN レールバスと電源を含む)



電源電圧の供給と分配を個別に行うための電源アダプタモジュール：ACT20 シリーズ / MICROSERIES 信号コンバータ対応。

22.5/6.1 mm 幅の電源 電圧供給モジュールは、アナログ信号コンバータのすぐ隣に取り付けられています。その後、24 VDC 電源電圧は任意でCH20M (ACT20 シリーズ) レールバス経由でビルディングシールドされるか、差し込み式 ZQV 4N (MICROSERIES) 渡り配線コネクタを使用して単純にビルディングシールドされます。

また、CH20 バスマウントプロファイルに取り付け装置の障害を検出する機能もあります。

エラーや障害が発生した場合、統合ステータスリレーは外部コントローラに共通のアラームを送信します。ACT20-Feed-In-PRO-S また、ふたつの電源ユニット (一次およびバックアップ電源として) を、ACT20 フィードイン PRO-S に接続できます。CH20 バス取り付けプロファイルに取り付けられたふたつのフィードインモジュールは、100 % の冗長電源を保証します。

電源 電圧供給およびエラーメッセージのステータスを表示する 3 つの LED が使用されます。

ACT20M-Feed-In PRO は、防爆エリア zone2 / Division2 アプリケーションでも使用できます。

一般注文データ

種別	ACT20-FEED-IN-BASIC-S	バージョン
注文番号	1282490000	電源モジュール, 電源電圧を鉄道母線に分配します
GTIN (EAN)	4050118072730	
数量	1 ST	

ACT20M-UI-AO-S

Weidmüller Interface GmbH & Co. KG

Klingenbergstraße 26

D-32758 Detmold

Germany

www.weidmueller.com

アクセサリ

CH20M BUS SET - キット



モジュラーエレクトロニクスハウジングシステムの統合レールバス

モジュラーアプリケーションで供給、接続、分配を行う場合、レールバスは複雑な個別配線プロセスを細線仕様で中断のない、広範なシステムソリューションに置き換えることができます。

システムバスは 35 mm 径の標準取り付けレールの中にしっかりと組み込まれています。SMD バス接点ブロックは、リフローはんだ付けが可能なため、コンポーネント組み立て時に完全自動で処理することができます。耐久性を有する金メッキ接触表面は、あらゆるハウジングの幅に対応し、永続的で信頼性の高い接続を保証します。

- 無制限の拡張性：統合接続ソリューションは、6 mm スライスから 67mm 大容量ハウジングまで、すべてのシステムの幅を対象とします。
- 取り付け時のメンテナンスが簡単：既存のモジュールグループ内でも、モジュールを簡単に交換でき、隣接するモジュールに影響を与えることはありません。
- 汎用統合：非絶縁システムバスは 35 mm 径の標準取り付けレールの中にしっかりと組み込まれています。
- 最大稼働率：5 点の完全な垂鉛メッキおよび部分的に金メッキされたツイン円弧接点を使用して、レールバスへの常時接続を確立します。THR はんだフランジは、回路基板への接続安定性を確保します。

一般注文データ

種別	SAMPLE CH20M BUS 250MM	バージョン
	...	
注文番号	1335150000	取付レールバスシステム, サンプルセット, OMNIMATEハウジング -
GTIN (EAN)	4050118138382	シリーズCH20M, 幅: 25.1 mm
数量	1 ST	
種別	SAMPLE CH20M BUS 250MM	バージョン
	...	
注文番号	1335140000	取付レールバスシステム, サンプルセット, OMNIMATEハウジング -
GTIN (EAN)	4050118138375	シリーズCH20M, 幅: 25.1 mm
数量	1 ST	