

ACT20M-AI-AO-E-S

Weidmüller Interface GmbH & Co. KG
Klingenbergstraße 26
D-32758 Detmold
Germany

www.weidmueller.com

製品イメージ, 図に類似



ACT20M：スリムなソリューション

- 安全で省スペース仕様 (6 mm) の絶縁および変換
- CH20M 取り付けレールバスによる電源 電圧供給装置の迅速な設置
- DIP スイッチまたは FDT/DTM ソフトウェアによる容易な設定
- ATEX、IECEX、GL、DNV など広範な承認
- 高度な干渉波の影響への耐久性

この分離器は、標準的なアナログ電流信号を分離します。アナログ入力の電流信号を線形に変換し、電気的分離してアナログ出力電流信号に変換します。電源は入力および出力からガルバニック絶縁されており、直接配線またはWeidmüller DINレールバス（3方向絶縁）を介して供給されます。

一般注文データ

バージョン	アナログ遮断増幅器, 設定可能, センササプライ無し, 入力: I/U, 出力: I/U
注文番号	1176010000
種別	ACT20M-AI-AO-E-S
GTIN (EAN)	4032248970094
数量	1 items

ACT20M-AI-AO-E-S

Weidmüller Interface GmbH & Co. KG
Klingenbergstraße 26
D-32758 Detmold
Germany

www.weidmueller.com

技術データ

承認

MAMID承認件数



ROHS

適合

UL File Number Search

[ULウェブサイト](#)

証明書番号 (cULus)

E337701

寸法と重量

深さ	114.3 mm	奥行き (インチ)	4.5 inch
高さ	112.5 mm	高さ (インチ)	4.4291 inch
幅	6.1 mm	幅 (インチ)	0.2402 inch
正味重量	83.5 g		

温度

保管温度	-40 °C...85 °C	動作温度	-25 °C...75 °C
動作温度時の湿度	0 ~ 95% (結露なし)	湿度	相対湿度40°C/93%、結露なし

失敗の確率

IEC 61508に準拠したSIL	該当なし	MTBF	249 a
-------------------	------	------	-------

環境製品コンプライアンス

RoHS 対応状況	準拠 (免除あり)
RoHS 適用除外 (該当する場合/既知の場合)	7a, 7cl
REACH SVHC	Lead 7439-92-1
SCIP	2f6dd957-421a-46db-a0c2-cf1609156924

入力

センサー	電圧源, 電流源	数値入力	1
入力周波数	100 Hz	入力電圧	設定可能, 0(2) ~ 10 V, 0(1) ~ 5 V
入力電流	構成可能, 0...20 mA, 4...20mA	入力抵抗, 電圧	>500kΩ
入力抵抗, 電流	70 Ω	電圧降下, 電流入力	<1,5 V

出力

出力数	1	負荷インピーダンス電圧	≥ 10kΩ
負荷インピーダンス電流	≤ 600 Ω, @ max 23mA	種別	アクティブ, 接続されたコントロールはパッシブであること
出力電圧, 注意	構成可能, 0(2)...10 V, 0 (1) ...5 V	出力電流	構成可能, 0...20 mA, 4...20 mA
カットオフ周波数 (-3 dB)	100 Hz		

一般データ

精度	測定範囲の < 0.2%
保護度合い	IP20

作成日 07.07.2026 07:29:16 MEZ

カタログステータス / 図面

ACT20M-AI-AO-E-S

Weidmüller Interface GmbH & Co. KG

Klingenbergstraße 26

D-32758 Detmold

Germany

www.weidmueller.com

技術データ

電源電圧	24 V DC ±30 % (端子またはCH20Mレールバス経由)		
ステップ応答時間	7 ms		
取り付けレール	TS 35		
温度係数	≤0.015 % / °C		
配送状況	パラメータの設定	入力	
	設定	0...20 mA	
	パラメータの設定	出力	
	設定	0...20 mA	
公称電力消費	1.2 VA		
設定	DIPスイッチ		
動作高度	≤ 2000 m		
消費電力、最大	0.8 W		
電力消費、種別	0.56 W		
配送状況	Input: 0...20 mA // Output: 0...20 mA		

絶縁協調

EMC 基準	EN 61326-1	サージ電圧カテゴリ	II
汚染度	2	ガルバニック絶縁	3方向絶縁体
絶縁電圧	2.5 kV効率 / 1 min.	定格電圧	300 Veff

Ex アプリケーションのデータ (ATEX)

設置場所	装置をセーフエリア、ゾーン2に設置
------	-------------------

接続データ

接続方式	ねじ接続	締付けトルク、最小	0.4 Nm
締付けトルク、最大	0.6 Nm	クランプ範囲、定格接続	2.5 mm ²
クランプ範囲、最小	0.5 mm ²	クランプ範囲、最大	2.5 mm ²
配線接続断面 AWG、最小	AWG 30	導体接続断面積 AWG、最大	AWG 14

EMCの適合性と承認

EMC 基準	EN 61326-1	標準	IEC 61010-1
--------	------------	----	-------------

パーツの説明

製品概要	構成可能な DC 遮断増幅器 ACT20M-AI-AO-E-S は、アナログ信号を絶縁および変換します。アナログ入力信号は、直線的にアナログ出力信号に線形変換され、電気的分離されます。電源電圧供給は、直接配線またはワイドミュラーのレールバスによって、入力および出力 (3 方向絶縁) から電気的分離されます。
------	--

分類

ETIM 8.0	EC002653	ETIM 9.0	EC002653
ETIM 10.0	EC002653	ECLASS 14.0	27-21-01-20
ECLASS 15.0	27-21-01-20		

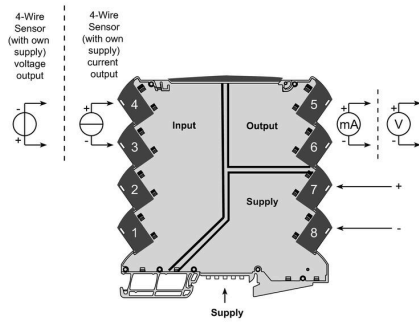
ACT20M-AI-AO-E-S

Weidmüller Interface GmbH & Co. KG
 Klingenbergstraße 26
 D-32758 Detmold
 Germany

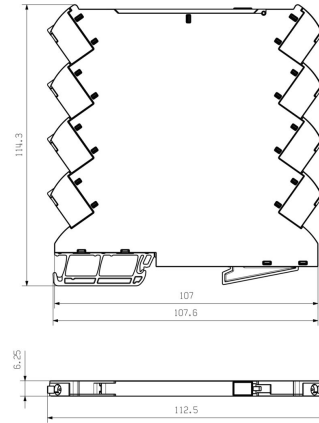
www.weidmueller.com

図面

接続図



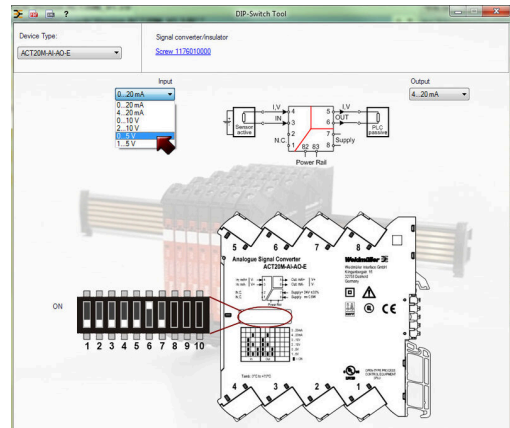
寸法図



DIP switch setting

Range	Input Setup				Output setup		
	1	2	3	4	5	6	7
0...20 mA							
4...20 mA			■				■
0...10 V		■			■		
2...10 V		■			■		
0...5 V		■			■		■
1...5 V		■	■		■		■

■ = ON



Example of DIP switch setting with software tool



追加の電源オプション (バス経由)

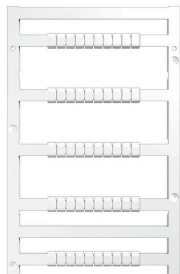
ACT20M-AI-AO-E-S

Weidmüller Interface GmbH & Co. KG
Klingenbergstraße 26
D-32758 Detmold
Germany

アクセサリ

www.weidmueller.com

空白



MultiFitは、他の端子製品に対して使用されるワイドミュラーのマーカースystemです。ワイドミュラー Dekafix と同様に、MultiFit シリーズのマーカースystemは標準印刷ですぐに使用できます。

MultiFit の初回利用時に使用する端子でサンプルマーカースystemを使用してテストを行うことを推奨します。

- ひとつのマーカースystemで、異なる種類の端子に適合します。
- 標準印字で即時使用可能なマーカースystem
- PrintJet CONNECT またはプロッタでの印刷対応の空白マーカースystem
- お客様の CAE データ、または仕様に準拠した個別印刷マーカースystemを送付
- 全アプリケーションに対してひとつのマーカースystem

カスタム印字の場合：お客様のラベリング仕様に関しては、当社のラベリングソフトウェア、M-PrintPRO または M-PrintPRO Online (インストール未実施) のファイルをお送りください。

一般注文データ

種別	MF 5/7.5 MC NE WS	バージョン
注文番号	1877680000	MultiFit, 端子マーカースystem, 5 x 7.5 mm, ピッチ (mm) (P): 7.50 アデル
GTIN (EAN)	4032248468270	RKW, フェニックス, 白色
数量	320 ST	

ACT20-FEED-IN



一般注文データ

種別	ACT20-FEED-IN-BASIC-S	バージョン
注文番号	1282490000	電源モジュール, 電源電圧を鉄道母線に分配します
GTIN (EAN)	4050118072730	
数量	1 ST	

ACT20M-AI-AO-E-S

Weidmüller Interface GmbH & Co. KG

Klingenbergstraße 26

D-32758 Detmold

Germany

www.weidmueller.com

アクセサリ

CH20M BUS SET - キット



モジュラーエレクトロニクスハウジングシステムの統合レールバス

モジュラーアプリケーションで供給、接続、分配を行う場合、レールバスは複雑な個別配線プロセスを細線仕様で中断のない、広範なシステムソリューションに置き換えることができます。

システムバスは 35 mm 径の標準取り付けレールの中にしっかりと組み込まれています。SMD バス接点ブロックは、リフローはんだ付けが可能なため、コンポーネント組み立て時に完全自動で処理することができます。耐久性を有する金メッキ接触表面は、あらゆるハウジングの幅に対応し、永続的で信頼性の高い接続を保証します。

- 無制限の拡張性：統合接続ソリューションは、6 mm スライスから 67mm 大容量ハウジングまで、すべてのシステムの幅を対象とします。
- 取り付け時のメンテナンスが簡単：既存のモジュールグループ内でも、モジュールを簡単に交換でき、隣接するモジュールに影響を与えることはありません。
- 汎用統合：非絶縁システムバスは 35 mm 径の標準取り付けレールの中にしっかりと組み込まれています。
- 最大稼働率：5 点の完全な垂鉛メッキおよび部分的に金メッキされたツイン円弧接点を使用して、レールバスへの常時接続を確立します。THR はんだフランジは、回路基板への接続安定性を確保します。

一般注文データ

種別	SAMPLE CH20M BUS 250MM	バージョン
	...	
注文番号	1335150000	取付レールバスシステム, サンプルセット, OMNIMATEハウジング -
GTIN (EAN)	4050118138382	シリーズCH20M, 幅: 25.1 mm
数量	1 ST	

ネットワーク互換の電流測定変換器 ACT20C



ACT20C シリーズは、連続プロセスを有するアプリケーション対応で特別開発されました。診断、装置、およびプロセス情報の継続モニタリング(「条件の監視」)を可能にします。

複数の ACT20C コンポーネント形状は、ACT20C イーサネットゲートウェイ、通信対応 ACT20C シグナルコンバータ、および ACT20C バス接続部端子からなる配置を形成します。

一般注文データ

種別	SAMPLE CH20M BUS 250MM	バージョン
	...	
注文番号	1335140000	取付レールバスシステム, サンプルセット, OMNIMATEハウジング -
GTIN (EAN)	4050118138375	シリーズCH20M, 幅: 25.1 mm
数量	1 ST	