

## PPV 4 GR 35X7.5 DGR

Weidmüller Interface GmbH &amp; Co. KG

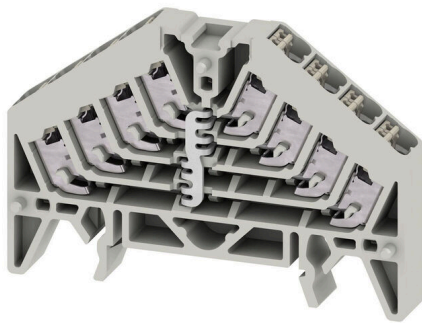
Klingenbergstraße 26

D-32758 Detmold

Germany

www.weidmueller.com

## 製品イメージ



最大 16 の接続レベルを備える信号整列 (PRV) 対応プッシュイン端子台は、プロセス制御エンジニアリングの配線イニシエータおよびアクチュエータ信号の要件を満たすように特別設計されています。最適な形状により、パネル内のスペースを最大 50 % 節約できます。また、電流バーの独自の V 字形状により、常に低い接点抵抗を確保します。

## 一般注文データ

|            |  |
|------------|--|
| バージョン      | Pシリーズ, ポテンシャル分電器, 定格断面: 1.5 mm <sup>2</sup> , レベル数: 4, 接続数: 16, 色: グレー |
| 注文番号       | <a href="#">1173890000</a>   |
| 種別         | PPV 4 GR 35X7.5 DGR  |
| GTIN (EAN) | 4032248966257  |
| 数量         | 20 items   |

## PPV 4 GR 35X7.5 DGR

Weidmüller Interface GmbH & Co. KG  
Klingenbergstraße 26  
D-32758 Detmold  
Germany

## 技術データ

www.weidmueller.com

## 承認

MAMID承認件数



ROHS 適合

UL File Number Search [ULウェブサイト](#)

証明書番号 (cURus) E60693

## 寸法と重量

|      |         |           |             |
|------|---------|-----------|-------------|
| 深さ   | 47 mm   | 奥行き (インチ) | 1.8504 inch |
| 高さ   | 70 mm   | 高さ (インチ)  | 2.7559 inch |
| 幅    | 9.2 mm  | 幅 (インチ)   | 0.3622 inch |
| 正味重量 | 21.95 g |           |             |

## 温度

|           |                |           |               |
|-----------|----------------|-----------|---------------|
| 保管温度      | -25 °C...55 °C | 周囲温度      | -5 °C...40 °C |
| 連続動作温度、最小 | -50 °C         | 連続動作温度、最大 | 130 °C        |

## 環境製品コンプライアンス

|            |                         |
|------------|-------------------------|
| RoHS 対応状況  | 準拠 (免除なし)               |
| REACH SVHC | 0.1wt%を超えるSVHCは含まれていません |

## CSA評価データ

|               |        |              |                |
|---------------|--------|--------------|----------------|
| 配線の最大断面 (CSA) | 16 AWG | 証明書番号 (CSA)  | 200039-2406089 |
| 電圧規模B (CSA)   | 300 V  | 電流の規模B (CSA) | 10 A           |
| 電圧規模D (CSA)   | 300 V  | 電流の規模D (CSA) | 10 A           |
| 配線の最小断面 (CSA) | 26 AWG |              |                |

## UL評価データ

|                            |        |                           |        |
|----------------------------|--------|---------------------------|--------|
| 導体サイズ工場配線最大 (cURus)        | 16 AWG | 電圧サイズ B (cURus)           | 300 V  |
| 電圧サイズ D (cURus)            | 300 V  | 証明書番号 (cURus)             | E60693 |
| コンダクタサイズフィールド配線、最小 (cURus) | 26 AWG | コンダクタサイズファクトリ配線最小 (cURus) | 26 AWG |
| 電流サイズ B (cURus)            | 10 A   | 現在のサイズ D (cURus)          | 10 A   |
| コンダクタサイズフィールド配線、最大 (cURus) | 16 AWG |                           |        |

## クランプ用コンダクタ (定格接続)

|  |                     |  |                      |
|--|---------------------|--|----------------------|
| 導体接続断面積 AWG、最大                           | AWG 16              | 接続方向                                     | 傾斜/角度のついた            |
| 被覆剥き長さ                                   | 10 mm               | 接続方式 2                                   | PUSH IN              |
| 接続方式                                     | PUSH IN             | 接続数                                      | 16                   |
| クランプ範囲、最大                                | 1.5 mm <sup>2</sup> | クランプ範囲、最小                                | 0.13 mm <sup>2</sup> |
| 刃寸法                                      | 0.6 x 3.5 mm        | 配線接続断面 AWG、最小                            | AWG 24               |
| 配線接続断面、ワイヤエンドフェルール付 DIN 46228/4 の細径撚線、最大 | 1.5 mm <sup>2</sup> | 配線接続断面、ワイヤエンドフェルール付 DIN 46228/4 の細径撚線、最小 | 0.13 mm <sup>2</sup> |
| 配線接続断面、ワイヤエンドフェルール付 DIN 46228/1 の細径撚線、最大 | 1.5 mm <sup>2</sup> | 配線接続断面、ワイヤエンドフェルール付 DIN 46228/1 の細径撚線、最小 | 0.13 mm <sup>2</sup> |
| 配線接続断面、細径撚線、最大                           | 1.5 mm <sup>2</sup> | 配線接続断面、細径撚線、最小                           | 0.13 mm <sup>2</sup> |

## PPV 4 GR 35X7.5 DGR

Weidmüller Interface GmbH & Co. KG  
Klingenbergstraße 26  
D-32758 Detmold  
Germany

www.weidmueller.com

## 技術データ

|                 |                     |                  |                      |
|-----------------|---------------------|------------------|----------------------|
| 接続断面、燃線、最大      | 1.5 mm <sup>2</sup> | 接続断面、燃線、最小       | 0.13 mm <sup>2</sup> |
| 配線接続断面ソリッドコア、最大 | 1.5 mm <sup>2</sup> | 配線接続断面、ソリッドコア、最小 | 0.13 mm <sup>2</sup> |

## クランプ用コンダクタ (追加接続)

接続種別、追加接続 PUSH IN

## システム仕様

|                 |                              |               |     |
|-----------------|------------------------------|---------------|-----|
| バージョン           | プッシュイン接続, 垂直交差接続, コネクタ無しの終端部 | エンドカバープレートの要求 | はい  |
| 電位数             | 1                            | レベル数          | 4   |
| レベルごとのクランプポイント数 | 4                            | 層ごとの電位数       | 1   |
| 内部で交差接続されたレベル   | はい                           | PE 接続         | いいえ |
| 取り付けレール         | TS 35 x 7.5                  | N 関数          | いいえ |
| PE 関数           | いいえ                          | PEN 関数        | いいえ |

## 全般

|               |             |                   |                                       |
|---------------|-------------|-------------------|---------------------------------------|
| 極数            | 4           | 導体接続断面積 AWG、最大、標準 | AWG 16<br>IEC 60947-7-1, DIN EN 60079 |
| 配線接続断面 AWG、最小 | AWG 24      |                   |                                       |
| 取り付けレール       | TS 35 x 7.5 |                   |                                       |

## 材料データ

|      |          |             |     |
|------|----------|-------------|-----|
| 基本材質 | ポリカーボネート | 操作エレメントの材質  | PBT |
| 色    | グレー      | UL 94 可燃性等級 | V-0 |

## 評価データ

|                        |                     |            |                             |
|------------------------|---------------------|------------|-----------------------------|
| 定格断面                   | 1.5 mm <sup>2</sup> | 定格電圧       | 250 V                       |
| 定格 DC 電圧               | 250 V               | 公称電流       | 17.5 A                      |
| 最大導体電流                 | 17.5 A              | 標準         | IEC 60947-7-1, DIN EN 60079 |
| IEC 60947-7-x 準拠の容量抵抗  | 1.83 mΩ             | 定格インパルス耐電圧 | 4 kV                        |
| IEC 60947-7-xに準拠した出力損失 | 0.56 W              | サージ電圧カテゴリ  | III                         |
| 汚染度                    | 3                   |            |                             |

## 追加の技術データ

爆発試験バージョン いいえ 取り付け方式 嵌合仕様

## 分類

|             |             |             |             |
|-------------|-------------|-------------|-------------|
| ETIM 8.0    | EC000897    | ETIM 9.0    | EC000897    |
| ETIM 10.0   | EC000897    | ECLASS 14.0 | 27-25-01-19 |
| ECLASS 15.0 | 27-25-01-19 |             |             |

**PPV 4 GR 35X7.5 DGR**

**Weidmüller Interface GmbH & Co. KG**  
Klingenbergstraße 26  
D-32758 Detmold  
Germany

[www.weidmueller.com](http://www.weidmueller.com)

図面



## PPV 4 GR 35X7.5 DGR

Weidmüller Interface GmbH & Co. KG  
Klingenbergstraße 26  
D-32758 Detmold  
Germany

www.weidmueller.com

## アクセサリ

## プッシュイン接続搭載ソケット対応渡り配線

## RIDERSERIES RCI のソケット対応渡り配線



## 一般注文データ

|            |                            |                       |  |
|------------|----------------------------|-----------------------|--|
| 種別         | SRC-I QV P                 | バージョン                 |  |
| 注文番号       | <a href="#">8870840000</a> | RIDERSERIES RCI, 短絡接続 |  |
| GTIN (EAN) | 4032248631681              |                       |  |
| 数量         | 10 ST                      |                       |  |

## アクセサリ



Klippon Connect の品揃えの総合的なアクセサリは、最終的な詳細に完全に合致しています。これにより、必要な規則に従いつつ取り付けが容易になります

## 一般注文データ

|            |                            |                                 |  |
|------------|----------------------------|---------------------------------|--|
| 種別         | PAP PRV/PPV4 SW            | バージョン                           |  |
| 注文番号       | <a href="#">1173750000</a> | Pシリーズ, エンドプレート, 黒色, 3 mm        |  |
| GTIN (EAN) | 4032248966165              |                                 |  |
| 数量         | 10 ST                      |                                 |  |
| 種別         | PAP PRV/PPV4 GR            | バージョン                           |  |
| 注文番号       | <a href="#">1211450000</a> | Pシリーズ, エンドプレート, グレー, 3 mm       |  |
| GTIN (EAN) | 4032248992867              |                                 |  |
| 数量         | 10 ST                      |                                 |  |
| 種別         | PAP PRV/PPV4 BL            | バージョン                           |  |
| 注文番号       | <a href="#">1268010000</a> | Pシリーズ, エンドプレート, 青色, 3 mm        |  |
| GTIN (EAN) | 4032248112999              |                                 |  |
| 数量         | 10 ST                      |                                 |  |
| 種別         | TW PRV4                    | バージョン                           |  |
| 注文番号       | <a href="#">1173700000</a> | Pシリーズ, 隔壁, グレー, 2 mm, 印刷なし      |  |
| GTIN (EAN) | 4032248966134              |                                 |  |
| 数量         | 10 ST                      |                                 |  |
| 種別         | TW PRV4 0-3                | バージョン                           |  |
| 注文番号       | <a href="#">1230060000</a> | Pシリーズ, 隔壁, グレー, 2 mm, 印刷0-3, 水平 |  |
| GTIN (EAN) | 4050118013733              |                                 |  |
| 数量         | 10 ST                      |                                 |  |

## PPV 4 GR 35X7.5 DGR

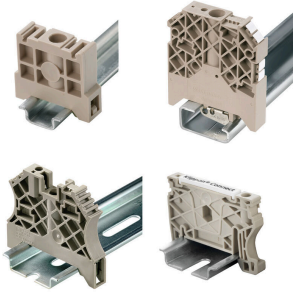
Weidmüller Interface GmbH & Co. KG  
Klingenbergstraße 26  
D-32758 Detmold  
Germany

www.weidmueller.com

## アクセサリ

|            |                            |                                    |
|------------|----------------------------|------------------------------------|
| 種別         | TW PRV4 1-4                | バージョン                              |
| 注文番号       | <a href="#">1230050000</a> | Pシリーズ, 隔壁, グレー, 2 mm, 印刷1-4, 水平    |
| GTIN (EAN) | 4050118013818              |                                    |
| 数量         | 10 ST                      |                                    |
| 種別         | TW PRV4 A-D                | バージョン                              |
| 注文番号       | <a href="#">1230070000</a> | Pシリーズ, 隔壁, グレー, 2 mm, 印刷されたA-D, 水平 |
| GTIN (EAN) | 4050118013764              |                                    |
| 数量         | 10 ST                      |                                    |

## エンドブラケット



ワイドミュラーの製品は、端子レールに対する安定的で信頼性の高い取り付けを保証し、スライドを防ぐエンドブラケットを含んでいます。ネジ有り/無しのバージョンも利用できます。エンドブラケットには、グループマーカー対応のマーキングオプション、およびテストプラグホルダーが含まれます。

## 一般注文データ

|            |                            |  |
|------------|----------------------------|--|
| 種別         | ZEW 35/2 SW                | バージョン  |
| 注文番号       | <a href="#">1162610000</a> | エンドブラケット, 黒色, TS 35, V-2, Wemid, 幅: 8 mm, 100 °C |
| GTIN (EAN) | 4032248962716              |  |
| 数量         | 20 ST                      |  |

## アクセサリ



Klippon Connect の品揃えの総合的なアクセサリは、最終的な詳細に完全に合致しています。これにより、必要な規則に従いつつ取り付けが容易になります

## 一般注文データ

|            |                            |   |
|------------|----------------------------|---|
| 種別         | BZT PRV4 BL 35X7.5         | バージョン                                     |
| 注文番号       | <a href="#">1267990000</a> | Pシリーズ, マーカーホルダー, 青色, レベル数: 4, TS 35 x 7.5 |
| GTIN (EAN) | 4032248112913              |   |
| 数量         | 20 ST                      |   |
| 種別         | BZT PRV4 SW 35X7.5         | バージョン                                     |
| 注文番号       | <a href="#">1173600000</a> | Pシリーズ, マーカーホルダー, 黒色, レベル数: 4, TS 35 x 7.5 |
| GTIN (EAN) | 4032248966226              |   |
| 数量         | 20 ST                      |   |

## PPV 4 GR 35X7.5 DGR

Weidmüller Interface GmbH &amp; Co. KG

Klingenbergstraße 26

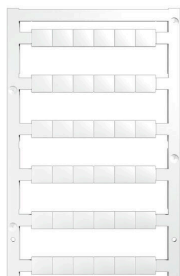
D-32758 Detmold

Germany

www.weidmueller.com

## アクセサリ

## 空白



WS マーカーは、W モデルシリーズコネクタに最適です。WS タグはシステム互換性により、I モデルシリーズおよび Z モデルシリーズでも使用可能です。大型のマーキング面は、長い文字列だけでなく、複数行のテキストも許容します。

WS マーカーは、個別調整の長い文字列を有するラベルに最適です。実績豊富な MultiCard フォーマットにより、PrintJet CONNECT、またはプロッタでの印刷が可能です。

- ストリップまたは個別に実装可能
  - 実績豊富な MultiCard フォーマットマーカー
- カスタム印字の場合：お客様のラベリング仕様に関しては、当社のラベリングソフトウェア、M-PrintPRO または M-PrintPRO Online (インストール未実施) のファイルをお送りください。

## 一般注文データ

|            |                            |   |
|------------|----------------------------|---|
| 種別         | WS 7.8/9.2 PLUS MC NE GR   | バージョン   |
| 注文番号       | <a href="#">1208970000</a> | WS, 端子マーカー, 7.8 x 9.2 mm, ピッチ (mm) (P): 9.20 Weidmueller, |
| GTIN (EAN) | 4032248990092              | グレー   |
| 数量         | 360 ST                     |   |

## マーカーホルダー



マーカーホルダーは、5 または 5.1 mm ピッチの標準マーカーを追加で取り付けることができます。斜め型ホルダーはオプションで一緒にスナップ可能で、Klippon® コネクトモジュラー端子台のすべての標準マーキングチャンネルに設置できます。対応マーカーの種別は、指定印字ホルダーの各アクセサリの下で確認できます。

## 一般注文データ

|            |                            |                 |
|------------|----------------------------|-----------------|
| 種別         | BZT 1 WS 10/5              | バージョン           |
| 注文番号       | <a href="#">1805490000</a> | アクセサリ, マーカーホルダー |
| GTIN (EAN) | 4032248270231              |                 |
| 数量         | 100 ST                     |                 |
| 種別         | BZT 1 ZA WS 10/5           | バージョン           |
| 注文番号       | <a href="#">1805520000</a> | アクセサリ, マーカーホルダー |
| GTIN (EAN) | 4032248270248              |                 |
| 数量         | 100 ST                     |                 |

## PPV 4 GR 35X7.5 DGR

Weidmüller Interface GmbH &amp; Co. KG

Klingenbergstraße 26

D-32758 Detmold

Germany

www.weidmueller.com

## アクセサリ

## スクリュードライバー (マイナス用)



丸刃の付いたマイナススクリュードライバー SD DIN 5265、ISO 2380/2、出力は DIN 5264, ISO 2380/1 準拠。クロームトップチップ、ソフトフィニッシュグリップ

## 一般注文データ

|            |                            |   |  |
|------------|----------------------------|---|--|
| 種別         | SDS 0.4X2.0X60             | バージョン                                       |  |
| 注文番号       | <a href="#">2749260000</a> | スクリュードライバー, 刃幅 (B): 2 mm, ブレード長: 60 mm, 刃厚み |  |
| GTIN (EAN) | 4050118895537              | (A): 0.4 mm                                 |  |
| 数量         | 1 ST                       |   |  |