

SAI-M23-KSW-L-7/12

Weidmüller Interface GmbH & Co. KG
Klingenbergstraße 26
D-32758 Detmold
Germany

www.weidmueller.com



M23 丸型プラグインコネクタは、多数の接合サイクル、高い電流容量、および最小寸法での高い接触密度を提供します。
エンクロージャー、インサート、クリンプ接点は別々に注文する必要があります。

一般注文データ

バージョン	Sensor/Actuator plug-in connector, Empty enclosure
注文番号	1170290000
種別	SAI-M23-KSW-L-7/12
GTIN (EAN)	4032248962242
数量	1 items

技術データ

承認

MAMID承認件数



ROHS	適合
UL File Number Search	UL ウェブサイト
証明書番号 (UR)	E344862

寸法と重量

正味重量	134 g
------	-------

環境製品コンプライアンス

RoHS 対応状況	準拠 (免除あり)
RoHS 適用除外 (該当する場合/既知の場合)	6c
REACH SVHC	Lead 7439-92-1, 6,6'-di-tert-butyl-2,2'-methylenedi-p-cresol 119-47-1
SCIP	f34fc414-7303-481d-8a96-44b52af18999

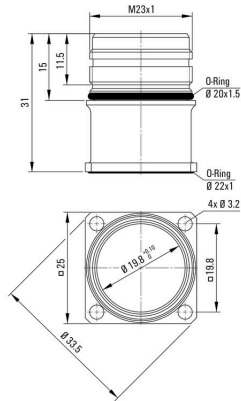
技術データのカスタマイズ可能なプラグインコネクタ

ハウジング主要材質	亜鉛合金	ケーブル直径、最大	12 mm
ケーブル直径、最小	7 mm	保護度合い	IP67, IP69K
プラグイン回数	> 1000	汚染度	3
シールド接続	はい	ハウジングの温度範囲	-40 ~ +125 °C

分類

ETIM 8.0	EC003556	ETIM 9.0	EC003556
ETIM 10.0	EC003556	ECLASS 14.0	27-44-02-24
ECLASS 15.0	27-44-02-24		

寸法図



SAI-M23-KSW-L-7/12

Weidmüller Interface GmbH & Co. KG
Klingenbergstraße 26
D-32758 Detmold
Germany

アクセサリ

www.weidmueller.com

接点のないインサート



M23 丸型プラグインコネクタは、多数の接合サイクル、高い電流容量、および最小寸法での高い接触密度を提供します。
エンクロージャー、インサート、クリンプ接点は別々に注文する必要があります。

一般注文データ

種別	SAI-M23-BE-L-4/4	バージョン
注文番号	1995810000	Sensor/Actuator plug-in connector, Insert
GTIN (EAN)	4032248925674	
数量	1 ST	
種別	SAI-M23-BE-L-6	バージョン
注文番号	1170370000	Sensor/Actuator plug-in connector, Insert
GTIN (EAN)	4032248962266	
数量	1 ST	
種別	SAI-M23-SE-L-4/4	バージョン
注文番号	1170380000	Sensor/Actuator plug-in connector, Insert
GTIN (EAN)	4032248962518	
数量	1 ST	
種別	SAI-M23-SE-L-6	バージョン
注文番号	1170350000	Sensor/Actuator plug-in connector, Insert
GTIN (EAN)	4032248962303	
数量	1 ST	