

IE-C5ES8VG0250M40M40-G

Weidmüller Interface GmbH & Co. KG
Klingenbergstraße 26
D-32758 Detmold
Germany

www.weidmueller.com



組立済ケーブル、パッチケーブル Cabinet Line、Cat.
5、PVC、緑色

一般注文データ

バージョン	システムケーブル, RJ45 IP 20, RJ45 IP 20, Cat.5 (ISO/IEC 11801) , PVC, 25 m
注文番号	1166020250
種別	IE-C5ES8VG0250M40M40-G
GTIN (EAN)	4050118707274
数量	1 items

IE-C5ES8VG0250M40M40-G

Weidmüller Interface GmbH & Co. KG
Klingenbergstraße 26
D-32758 Detmold
Germany

www.weidmueller.com

技術データ

承認

MAMID承認件数



ROHS

適合

寸法と重量

長さ	25 m	長さ (インチ)	984.252 inch
正味重量	959 g		

温度

保管温度		動作温度	-40 °C...75 °C
取り付け温度			

環境製品コンプライアンス

RoHS 対応状況	準拠 (免除なし)
REACH SVHC	0.1wt%を超えるSVHCは含まれていません

ケーブル特有の規格

標準、絶縁物	DIN EN 50290-2-23 (VDE 0819) Table 2/A (HD 624.3)	標準、電線材質	DIN EN 13602 Cu-ETP-A
標準、アセンブリ	UL-Style 2879 (80°C/30V)	標準、シールド材質	DIN EN 13602 Cu-ETP-A..B
一般通信ケーブル設備	ISO / IEC 11801:2002, EN 50173-1:2007		

標準

標準、絶縁物	DIN EN 50290-2-23 (VDE 0819) Table 2/A (HD 624.3)	標準、電線材質	DIN EN 13602 Cu-ETP-A
標準、アセンブリ	UL-Style 2879 (80°C/30V)	標準、シールド材質	DIN EN 13602 Cu-ETP-A..B
一般通信ケーブル設備	ISO / IEC 11801:2002, EN 50173-1:2007		

電気プロパティ

PoE / PoE+	IEEE 802.3atに適合
------------	-----------------

ケーブルの機械的特性と材料特性

ハロゲン	はい	最小曲げ半径、繰返し	10 x ケーブル直径
最小曲げ半径 (1回のみ)	5 x ケーブル直径	耐磨耗性	良い
延焼耐性	in accordance with IEC 60332-1		

IE-C5ES8VG0250M40M40-G

Weidmüller Interface GmbH & Co. KG
Klingenbergstraße 26
D-32758 Detmold
Germany

www.weidmueller.com

技術データ

ケーブルの電気プロパティ

転送速度	10/100 Mbit/s, 1000 Mbit/s	カテゴリ	Cat.5 (ISO/IEC 11801)
1 kHzでの容量	48 nF/km	ループ抵抗	150 Ω/km
信号伝達時間	5.13 ns/m	テスト電圧：電線 - 電線 - シールド	DC 750 V、1分
抵抗差	3 %	動作電圧、UL	30 V
シールド減衰	55 dB (30 ~ 600 Mhz 時)	遅延時間差	25 ns/100m
動作電圧 (UL定格)	30 V	転送インピーダンス	15 mΩ/m @ 1 MHz, 20 mΩ/m @ 10 MHz, 30 mΩ/m @ 30 MHz
特性インピーダンス	100 ± 5 Ω @ 100MHz		

ケーブル構造

撚線	7	シースカラー	緑色(RAL 6018)
標準形状	LI02YSCY 4X2X0.15 PIMF GN, SF/UTP	断面積	4*2*AWG 26/7 - 4*2*0.128 mm ²
シールド	SF/UTP	配線数	8
絶縁断面	0.98 mm	絶縁	PE
シース直径、最大	5.8 mm	シース直径、最小	5.4 mm
シース素材	PVC	電線対シールド	アルミ箔, プラスチック箔
電線コアの調整	ツイストペア	電線コア断熱材の厚さ	0.25 mm
全体シールド仕様	銅線編組由来のシールド編み	配線ペアの直径	2.40 mm
シールド編組の重重複	70 %	電線材質	撚り線加工錫メッキ銅線
被覆マテリアル厚さ	0.5 mm	色シーケンスまたは電線 - 電線ペア	白/青 - 青、白/オレンジ - オレンジ、白/緑 - 緑、白/茶 - 茶
シールド編組厚さ	0.1 mm		

プラグ

プラグ右	RJ45, IP20, オス型接点, 直線, プラグ, プラスチック, シールド仕様	左プラグ	RJ45, IP20, オス型接点, 直線, プラグ, プラスチック, シールド仕様
------	--	------	--

プラグ、右

プラグ右	RJ45, IP20, オス型接点, 直線, プラグ, プラスチック, シールド仕様
------	--

プラグ、左

左プラグ	RJ45, IP20, オス型接点, 直線, プラグ, プラスチック, シールド仕様
------	--

分類

ETIM 8.0	EC002599	ETIM 9.0	EC002599
ETIM 10.0	EC002599	ECLASS 14.0	27-06-03-08
ECLASS 15.0	27-06-03-08		

IE-C5ES8VG0250M40M40-G

Weidmüller Interface GmbH & Co. KG
 Klingenbergstraße 26
 D-32758 Detmold
 Germany

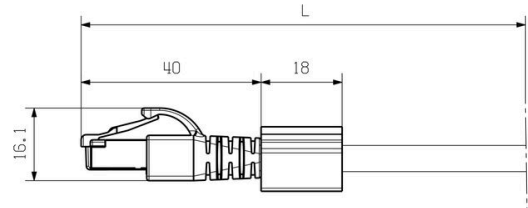
www.weidmueller.com

図面

配線

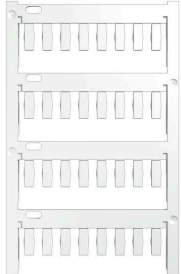
寸法図

RJ45	1	white, orange	1	RJ45
	2	orange	2	
	3	white, green	3	
	4	blue	4	
	5	white, blue	5	
	6	green	6	
	7	white, brown	7	
	8	brown	8	



アクセサリ

空白



TM-Iは、交通技術アプリケーション向けの、実績と定業のあるタイプのマーカーです。個別のラベル付けに、長い文字列に対応できる、多くの異なるタグの長さをご用意しています。プロジェクトマーカフィールドのおかげで、切り離しと取り付けが簡単です。スリーブの事前取付とタグの追加設置は、優れた汎用性を提供します。TM-Iの特別形状により、組み立てが容易で、確実な位置決めが可能です。それらは多くの市販スリーブに対応します。MultiCard形式のおかげで、PrintJet CONNECT、プロッタ、またはSTIペンを使用して、タグをすばやく簡単に印刷できます。

- プロジェクトマーカフィールドのおかげで、切り離しと取り付けが簡単です。
- 交通技術のアプリケーションに関して認識された認証済マーカーです
- スリーブの事前取付とタグの追加設置は、優れた汎用性を提供します
- CLITスリーブに関連したP-InkまたはSTIペンによるラベリングには適していません

カスタム印字の場合：お客様のラベリング仕様に関しては、当社のラベリングソフトウェア、M-PrintPROまたはM-PrintPRO Online (インストール未実施)のファイルをお送りください。

一般注文データ

種別	TM-I 12 MC NE WS	バージョン
注文番号	1718411044	TM-I, マーカーの挿入, 12 x 4 mm, 白色
GTIN (EAN)	4008190348977	
数量	320 ST	
種別	TM-I 18 MC NE WS	バージョン
注文番号	1718431044	TM-I, マーカーの挿入, 1.5 - 22 mm, 18 x 4 mm, 白色
GTIN (EAN)	4008190349011	
数量	320 ST	