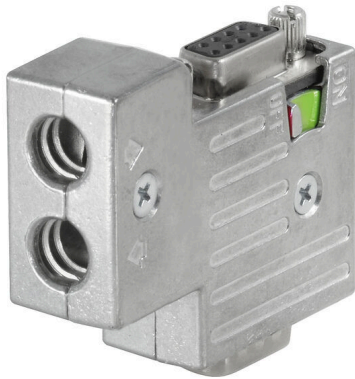


## PB-DP SUB-D ZF TERM PS

Weidmüller Interface GmbH & Co. KG  
Klingenbergstraße 26  
D-32758 Detmold  
Germany

[www.weidmueller.com](http://www.weidmueller.com)



最近では、個別のケーブル長が必要になることがよくあります。これらの要求を満たすために、ワイドミュラーは個別調整の組立品対応の幅広いプラグインコネクタを提供しています

## 一般注文データ

バージョン	SUB-D
注文番号	<a href="#">1161880000</a>
種別	PB-DP SUB-D ZF TERM PS
GTIN (EAN)	4032248950843
数量	1 items

## PB-DP SUB-D ZF TERM PS

Weidmüller Interface GmbH & Co. KG  
Klingenbergstraße 26  
D-32758 Detmold  
Germany

www.weidmueller.com

## 技術データ

## 承認

ROHS 適合

## 寸法と重量

深さ	16.8 mm	奥行き (インチ)	0.6614 inch
高さ	53.6 mm	高さ (インチ)	2.1102 inch
幅	46 mm	幅 (インチ)	1.811 inch
正味重量	90 g		

## 温度

湿度 +25 °Cで最大75%、結露しないこと

## 環境製品コンプライアンス

RoHS 対応状況	準拠(免除あり)
RoHS 適用除外 (該当する場合/既知の場合)	6al
REACH SVHC	Lead 7439-92-1
SCIP	3cc1d9b1-0f2a-47ed-a501-ddcfcfaaf625

## sub-Dコネクタの技術仕様

締付けトルク	0.3 Nm	ハウジング主要材質	ZnAl
湿度	+25 °Cで最大75%、結露しないこと	保護度合い	IP30
プラグング回数	≥ 200	データレート	12 MBit/s
外向きエルボ	90°	終端抵抗あり	はい
BUS インターフェース	D-Sub 9極, ピン	標準コネクタおよびピンの割り当て	PROFIBUS仕様に準拠
インターロック	UNC4-40	ハウジングの温度範囲	-20...+70 °C
BUS PG インターフェース	D-Sub 9極, ソケット	BUS、ケーブルインターフェース	テンションクランプばね接続
プログラミングインタフェース	はい		

## 分類

ETIM 8.0	EC001132	ETIM 9.0	EC001132
ETIM 10.0	EC001132	ECLASS 14.0	27-44-03-02
ECLASS 15.0	27-44-03-22		

**PB-DP SUB-D ZF TERM PS**

**Weidmüller Interface GmbH & Co. KG**  
 Klingenbergstraße 26  
 D-32758 Detmold  
 Germany

図面

www.weidmueller.com

配線図

