

## WTL 6 SL

Weidmüller Interface GmbH &amp; Co. KG

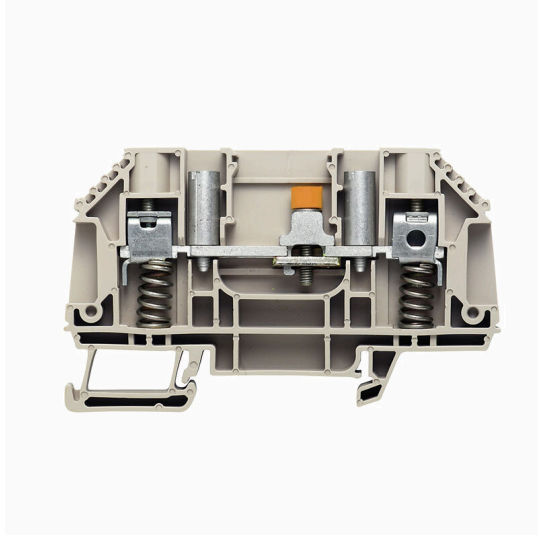
Klingenbergstraße 26

D-32758 Detmold

Germany

[www.weidmueller.com](http://www.weidmueller.com)

## 製品イメージ



電流および電圧トランスフォーマーの配線

バネおよびネジ接続技術採用の当社のテスト用接続断路端子台は、電流、電圧、電力の測定に重要なあらゆる変換回路を安全かつ高度な方法で作成することが可能です。

## 一般注文データ

バージョン	測定トランス断路端子, ねじ接続, 41, 2
注文番号	<a href="#">1161690000</a>
種別	WTL 6 SL
GTIN (EAN)	4032248950812
数量	50 items

## 技術データ

## 承認

MAMID承認件数



ROHS 適合

## 寸法と重量

深さ	50 mm	奥行き (インチ)	1.9685 inch
DIN レールを含む奥行き	50.5 mm	高さ	82.7 mm
高さ (インチ)	3.2559 inch	幅	7.9 mm
幅 (インチ)	0.311 inch	正味重量	29.46 g

## 温度

保管温度	-25 °C...55 °C	周囲温度	-5 °C...40 °C
連続動作温度、最小	-50 °C	連続動作温度、最大	120 °C

## 環境製品コンプライアンス

RoHS 対応状況	準拠 (免除あり)
RoHS 適用除外 (該当する場合/既知の場合)	6c
REACH SVHC	Lead 7439-92-1
SCIP	0eb7d846-d0a1-43e5-93a4-d7c6856c4cda

## クランプ用コンダクタ (定格接続)

IEC 60947-1 準拠のゲージ	A5	導体接続断面積 AWG、最大	AWG 10
接続方向	横向きに	締付けトルク、最大	1.6 Nm
締付けトルク、最小	0.8 Nm	被覆剥き長さ	16 mm
接続方式	ねじ接続	接続数	2
クランプ範囲、最大	6 mm <sup>2</sup>	クランプ範囲、最小	0.5 mm <sup>2</sup>
クランプネジ	M 3.5	刃寸法	0.8 x 4.0 mm
配線接続断面 AWG、最小	AWG 20	配線接続断面、ワイヤエンドフェルル 6 mm <sup>2</sup> 付 DIN 46228/4 の細径撚線、最大	
配線接続断面、ワイヤエンドフェルル 0.5 mm <sup>2</sup> 付 DIN 46228/4 の細径撚線、最小		配線接続断面、ワイヤエンドフェルル 6 mm <sup>2</sup> 付 DIN 46228/1 の細径撚線、最大	
配線接続断面、ワイヤエンドフェルル 0.5 mm <sup>2</sup> 付 DIN 46228/1 の細径撚線、最小		配線接続断面、細径撚線、最大	6 mm <sup>2</sup>
配線接続断面、細径撚線、最小	0.5 mm <sup>2</sup>	接続断面、撚線、最大	6 mm <sup>2</sup>
接続断面、撚線、最小	1.5 mm <sup>2</sup>	配線接続断面ソリッドコア、最大	6 mm <sup>2</sup>
配線接続断面、ソリッドコア、最小	0.5 mm <sup>2</sup>		

## システム仕様

バージョン	ねじ接続, 特殊端子縦型アイソレータ, ばね式ケーブルクランプ付き, ソケット付き, コネクタ無しの終端部	エンドカバープレートの要求	はい
電位数	1	レベル数	1
レベルごとのクランプポイント数	2	層ごとの電位数	1
内部で交差接続されたレベル	いいえ	PE 接続	いいえ
取り付けレール	TS 35	N 関数	いいえ
PE 関数	いいえ	PEN 関数	いいえ

## WTL 6 SL

Weidmüller Interface GmbH &amp; Co. KG

Klingenbergstraße 26

D-32758 Detmold

Germany

www.weidmueller.com

## 技術データ

## 全般

導体接続断面積 AWG、最大. 標準	AWG 10 IEC 60947-7-1	配線接続断面積 AWG、最小 取り付けレール	AWG 20 TS 35
-----------------------	-------------------------	---------------------------	-----------------

## 寸法

TS 35 オフセット	32 mm
-------------	-------

## 材料データ

基本材質	Wemid	色	ダークペーージュ
UL 94 可燃性等級	V-0		

## 評価データ

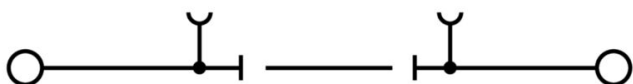
定格断面	6 mm <sup>2</sup>	定格電圧	500 V
定格 DC 電圧	630 V	公称電流	41 A
最大導体電流	57 A	標準	IEC 60947-7-1
IEC 60947-7-x 準拠の容量抵抗	0.78 mΩ	定格インパルス耐電圧	6 kV
IEC 60947-7-xに準拠した出力損失	1.31 W	サージ電圧カテゴリー	III
汚染度	2		

## 追加の技術データ

開放側面	右	爆発試験バージョン	いいえ
取り付け方式	箆合仕様		

## 分類

ETIM 8.0	EC000902	ETIM 9.0	EC000902
ETIM 10.0	EC000902	ECLASS 14.0	27-25-01-09
ECLASS 15.0	27-25-01-09		



## WTL 6 SL

Weidmüller Interface GmbH &amp; Co. KG

Klingenbergstraße 26

D-32758 Detmold

Germany

www.weidmueller.com

## アクセサリ

## 渡り配線



隣接する端子台に対する電位分布または乗算は、渡り配線を介して実現されます。また、追加の配線作業を容易に回避することができます。電極が破損しても、端子台の接触信頼性は確保されます。当社の品揃えは、モジューラー式端子台用での差し込み式でネジ固定可能な渡り配線システムを提供します。

## 一般注文データ

種別	WQV 6/10	バージョン
注文番号	<a href="#">1052260000</a>	渡り配線コネクタ (端子), ねじ込み, 黄色, 57 A, 極数: 10, ピッチ (mm)
GTIN (EAN)	4008190153977	(P): 8.00, 絶縁: はい, 幅: 7.6 mm
数量	20 ST	
種別	WQV 6/12	バージョン
注文番号	<a href="#">1062720000</a>	渡り配線コネクタ (端子), ねじ込み, 黄色, 57 A, 極数: 12, ピッチ (mm)
GTIN (EAN)	4050118259391	(P): 8.00, 絶縁: はい, 幅: 7.6 mm
数量	50 ST	
種別	WQV 6/2	バージョン
注文番号	<a href="#">1052360000</a>	渡り配線コネクタ (端子), ねじ込み, 黄色, 57 A, 極数: 2, ピッチ (mm)
GTIN (EAN)	4008190075866	(P): 8.00, 絶縁: はい, 幅: 7.6 mm
数量	50 ST	
種別	WQV 6/3	バージョン
注文番号	<a href="#">1054760000</a>	渡り配線コネクタ (端子), ねじ込み, 黄色, 57 A, 極数: 3, ピッチ (mm)
GTIN (EAN)	4008190174163	(P): 8.00, 絶縁: はい, 幅: 7.6 mm
数量	50 ST	
種別	WQV 6/4	バージョン
注文番号	<a href="#">1054860000</a>	渡り配線コネクタ (端子), ねじ込み, 黄色, 57 A, 極数: 4, ピッチ (mm)
GTIN (EAN)	4008190180799	(P): 8.00, 絶縁: はい, 幅: 7.6 mm
数量	50 ST	
種別	WQV 6/6	バージョン
注文番号	<a href="#">1062670000</a>	渡り配線コネクタ (端子), ねじ込み, 黄色, 57 A, 極数: 6, ピッチ (mm)
GTIN (EAN)	4008190261771	(P): 8.00, 絶縁: はい, 幅: 7.6 mm
数量	50 ST	
種別	WQV 6/5	バージョン
注文番号	<a href="#">1062660000</a>	渡り配線コネクタ (端子), ねじ込み, 黄色, 57 A, 極数: 5, ピッチ (mm)
GTIN (EAN)	4008190176914	(P): 8.00, 絶縁: はい, 幅: 7.6 mm
数量	50 ST	
種別	WQV 6/7	バージョン
注文番号	<a href="#">1062680000</a>	渡り配線コネクタ (端子), ねじ込み, 黄色, 57 A, 極数: 7, ピッチ (mm)
GTIN (EAN)	4008190261788	(P): 8.00, 絶縁: はい, 幅: 7.6 mm
数量	50 ST	
種別	WQV 10/6	バージョン
注文番号	<a href="#">2226500000</a>	渡り配線コネクタ (端子), ねじ込み, 黄色, 63 A, 極数: 6, ピッチ (mm)
GTIN (EAN)	4032248793761	(P): 9.90, 絶縁: はい, 幅: 7.55 mm
数量	20 ST	
種別	WQV 10/5	バージョン
注文番号	<a href="#">2091130000</a>	渡り配線コネクタ (端子), ねじ込み, 黄色, 63 A, 極数: 5, ピッチ (mm)
GTIN (EAN)	4008190215903	(P): 9.90, 絶縁: はい, 幅: 7.55 mm
数量	20 ST	

## アクセサリ

## アクセサリ



電流および電圧トランスフォーマーの配線  
 バネおよびネジ接続技術採用の当社のテスト用接続断路  
 端子台は、電流、電圧、電力の測定に重要なあらゆる変  
 換回路を安全かつ高度な方法で作成することが可能で  
 す。

## 一般注文データ

種別	SSP 3 SAKT1	バージョン
注文番号	<a href="#">0531760000</a>	ロックアウトデバイス (端子), 橙色
GTIN (EAN)	4008190130787	
数量	100 ST	

## テストアダプターとテストソケット



端子台とテスト機器の間の電氣的接続には、テストアダ  
 プターとテストプラグが使用されます。これにより、電  
 氣接点を配線状態で確立でき、測定を容易に行うことが  
 できます。

## 一般注文データ

種別	GWHUE M3 WTL6	バージョン
注文番号	<a href="#">1255010000</a>	接続スリーブ (端子), ねじ込み, 幅: 6 mm, 高さ: 6 mm, 深さ: 13.3 mm,
GTIN (EAN)	4050118075892	極数: 1, 銅 - 亜鉛
数量	50 ST	

## エンドプレートと分離プレート



分離プレートとエンドプレートは端子台にとって不可欠  
 なアクセサリです。分離プレートは、異なる電位や機能  
 グループを光学のおよび電氣的に分離し、安全性を高  
 め、制御盤内部の構造を明確にします。エンドプレート  
 は端子台列の側面を閉じ、通電部分との接触を防ぎ、清  
 潔で安定した仕上がりを確保します。どちらのコンポー  
 ネントも、それぞれのWeidmüller端子台シリーズに正確  
 に適合しており、安全でコンプライアンスに準拠したプ  
 ロフェッショナルな配線に役立ちます。

## 一般注文データ

種別	WAP WTL6 SL	バージョン
注文番号	<a href="#">9538110000</a>	端子用エンドプレート, ダークベージュ, 高さ: 82.2 mm, 幅: 1.5 mm,
GTIN (EAN)	4008190574994	V-0, Wemid, 鍍金仕様: いいえ
数量	20 ST	

## アクセサリ

## アクセサリ



電流および電圧トランスフォーマーの配線  
バネおよびネジ接続技術採用の当社のテスト用接続断路  
端子台は、電流、電圧、電力の測定に重要なあらゆる変  
換回路を安全かつ高度な方法で作成することが可能で  
す。

## 一般注文データ

種別	WAP WTL6 SL 4-6	バージョン
注文番号	<a href="#">1238880000</a>	端子用エンドプレート, ダークベージュ, 高さ: 82.2 mm, 幅: 1.5 mm,
GTIN (EAN)	4050118045680	V-0, Wemid, 籐合仕様: いいえ
数量	20 ST	

## エンドプレートと分離プレート

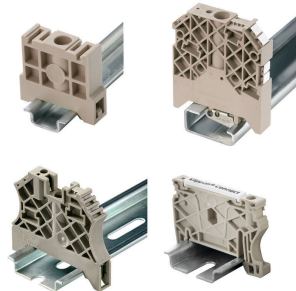


分離プレートとエンドプレートは端子台にとって不可欠なアクセサリです。分離プレートは、異なる電位や機能グループを光学および電気的に分離し、安全性を高め、制御盤内部の構造を明確にします。エンドプレートは端子台列の側面を閉じ、通電部分との接触を防ぎ、清潔で安定した仕上がり ensures します。どちらのコンポーネントも、それぞれのWeidmüller端子台シリーズに正確に適合しており、安全でコンプライアンスに準拠したプロフェッショナルな配線に役立ちます。

## 一般注文データ

種別	WTW EN	バージョン
注文番号	<a href="#">1058800000</a>	仕切板 (端子), ダークベージュ, 高さ: 86 mm, 幅: 3 mm, V-0, Wemid
GTIN (EAN)	4008190140175	
数量	20 ST	

## エンドブラケット



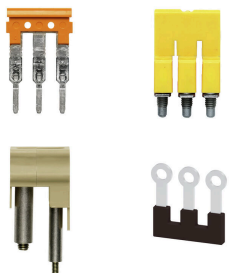
ワイドミュラーの製品は、端子レールに対する安定的で信頼性の高い取り付けを保証し、スライドを防ぐエンドブラケットを含んでいます。ネジ有り / 無しのバージョンも利用できます。エンドブラケットには、グループマーカー対応のマーキングオプション、およびテストプラグホルダーが含まれます。

## 一般注文データ

種別	WEW 35/2	バージョン
注文番号	<a href="#">1061200000</a>	エンドブラケット, ダークベージュ, TS 35, HB, Wemid, 幅: 8 mm, 100
GTIN (EAN)	4008190030230	°C
数量	50 ST	

## アクセサリ

## 渡り配線



隣接する端子台に対する電位分布または乗算は、渡り配線を介して実現されます。また、追加の配線作業を容易に回避することができます。電極が破損しても、端子台の接触信頼性は確保されます。当社の品揃えは、モジュラー式端子台用での差し込み式でネジ固定可能な渡り配線システムを提供します。

## 一般注文データ

種別	WQV 10/10	バージョン
注文番号	<a href="#">1052460000</a>	渡り配線コネクタ (端子), ねじ込み, 黄色, 63 A, 極数: 10, ピッチ (mm)
GTIN (EAN)	4008190152130	(P): 9.90, 絶縁: はい, 幅: 7.55 mm
数量	20 ST	
種別	WQV 10/2	バージョン
注文番号	<a href="#">1052560000</a>	渡り配線コネクタ (端子), ねじ込み, 黄色, 76 A, 極数: 2, ピッチ (mm)
GTIN (EAN)	4008190154943	(P): 9.90, 絶縁: はい, 幅: 7.55 mm
数量	50 ST	
種別	WQV 10/3	バージョン
注文番号	<a href="#">1054960000</a>	渡り配線コネクタ (端子), ねじ込み, 黄色, 63 A, 極数: 3, ピッチ (mm)
GTIN (EAN)	4008190079079	(P): 9.90, 絶縁: はい, 幅: 7.55 mm
数量	50 ST	
種別	WQV 10/4	バージョン
注文番号	<a href="#">1055060000</a>	渡り配線コネクタ (端子), ねじ込み, 黄色, 63 A, 極数: 4, ピッチ (mm)
GTIN (EAN)	4008190188245	(P): 9.90, 絶縁: はい, 幅: 7.55 mm
数量	50 ST	

## アクセサリ



電流および電圧トランスフォーマーの配線  
バネおよびネジ接続技術採用の当社のテスト用接続断路端子台は、電流、電圧、電力の測定に重要なあらゆる変換回路を安全かつ高度な方法で作成することが可能です。

## 一般注文データ

種別	STB 21.6/45 BL	バージョン
注文番号	<a href="#">1936290000</a>	ソケット (端子), プラグイン深度: 11.1 mm, 0.00 mm, 深さ: 45 mm
GTIN (EAN)	4032248606023	
数量	50 ST	
種別	STB 21.6/45 DB	バージョン
注文番号	<a href="#">1938790000</a>	ソケット (端子), プラグイン深度: 11.1 mm, 0.00 mm, 深さ: 45 mm
GTIN (EAN)	4032248612840	
数量	50 ST	



## WTL 6 SL

Weidmüller Interface GmbH &amp; Co. KG

Klingenbergstraße 26

D-32758 Detmold

Germany

www.weidmueller.com

## アクセサリ

## テストアダプターとテストソケット



端子台とテスト機器の間の電氣的接続には、テストアダプターとテストプラグが使用されます。これにより、電気接点を配線状態で確立でき、測定を容易に行うことができます。

## 一般注文データ

種別	STB 21.6/45 GE	バージョン
注文番号	<a href="#">1936240000</a>	ソケット (端子), プラグイン深度: 11.1 mm, 0.00 mm, 深さ: 45 mm
GTIN (EAN)	4032248605972	
数量	50 ST	
種別	STB 21.6/45 GN	バージョン
注文番号	<a href="#">1936250000</a>	ソケット (端子), プラグイン深度: 11.1 mm, 0.00 mm, 深さ: 45 mm
GTIN (EAN)	4032248605989	
数量	50 ST	

## アクセサリ



電流および電圧トランスフォーマーの配線パネおよびネジ接続技術採用の当社のテスト用接続断路端子台は、電流、電圧、電力の測定に重要なあらゆる変換回路を安全かつ高度な方法で作成することが可能です。

## 一般注文データ

種別	STB 21.6/45 GR	バージョン
注文番号	<a href="#">1936280000</a>	ソケット (端子), プラグイン深度: 11.1 mm, 0.00 mm, 深さ: 45 mm
GTIN (EAN)	4032248606016	
数量	50 ST	

## テストアダプターとテストソケット



端子台とテスト機器の間の電氣的接続には、テストアダプターとテストプラグが使用されます。これにより、電気接点を配線状態で確立でき、測定を容易に行うことができます。

## WTL 6 SL

Weidmüller Interface GmbH &amp; Co. KG

Klingenbergstraße 26

D-32758 Detmold

Germany

www.weidmueller.com

## アクセサリ

## 一般注文データ

種別	STB 21.6/45 RT	バージョン
注文番号	<a href="#">1936300000</a>	ソケット (端子), プラグイン深度: 11.1 mm, 0.00 mm, 深さ: 45 mm
GTIN (EAN)	4032248606030	
数量	50 ST	

## アクセサリ



電流および電圧トランスフォーマーの配線  
バネおよびネジ接続技術採用の当社のテスト用接続断路  
端子台は、電流、電圧、電力の測定に重要なあらゆる変  
換回路を安全かつ高度な方法で作成することが可能で  
す。

## 一般注文データ

種別	STB 21.6/45 SW	バージョン
注文番号	<a href="#">1936270000</a>	ソケット (端子), プラグイン深度: 11.1 mm, 0.00 mm, 深さ: 45 mm
GTIN (EAN)	4032248606009	
数量	50 ST	
種別	STB 21.6/45 VI	バージョン
注文番号	<a href="#">1936260000</a>	ソケット (端子), プラグイン深度: 11.1 mm, 0.00 mm, 深さ: 45 mm
GTIN (EAN)	4032248605996	
数量	50 ST	
種別	STB 21.6/IH/BL WTL6/3	バージョン
注文番号	<a href="#">1071080000</a>	ソケット (端子), プラグイン深度: 11.1 mm, 0.00 mm, 深さ: 26.6 mm
GTIN (EAN)	4008190043957	
数量	50 ST	

## テストアダプターとテストソケット



端子台とテスト機器の間の電氣的接続には、テストアダ  
プターとテストプラグが使用されます。これにより、電  
氣接点を配線状態で確立でき、測定を容易に行うことが  
できます。

## 一般注文データ

種別	STB 21.6/IH/BR WTL6/3	バージョン
注文番号	<a href="#">2715530000</a>	ソケット (端子), プラグイン深度: 11.1 mm, 3.00 mm, 深さ: 26.6 mm
GTIN (EAN)	4050118782134	
数量	50 ST	

## WTL 6 SL

Weidmüller Interface GmbH &amp; Co. KG

Klingenbergstraße 26

D-32758 Detmold

Germany

www.weidmueller.com

## アクセサリ

## アクセサリ



電流および電圧トランスフォーマーの配線  
バネおよびネジ接続技術採用の当社のテスト用接続断路  
端子台は、電流、電圧、電力の測定に重要なあらゆる変  
換回路を安全かつ高度な方法で作成することが可能で  
す。

## 一般注文データ

種別	STB 21.6/IH/DB WTL6/3	バージョン
注文番号	<a href="#">1071000000</a>	ソケット (端子), プラグイン深度: 11.1 mm, 0.00 mm, 深さ: 26.6 mm
GTIN (EAN)	4008190259204	
数量	50 ST	

## テストアダプターとテストソケット



端子台とテスト機器の間の電氣的接続には、テストアダ  
プターとテストプラグが使用されます。これにより、電  
氣接点を配線状態で確立でき、測定を容易に行うことが  
できます。

## 一般注文データ

種別	STB 21.6/IH/GE WTL6/3	バージョン
注文番号	<a href="#">1071010000</a>	ソケット (端子), プラグイン深度: 11.1 mm, 0.00 mm, 深さ: 26.6 mm
GTIN (EAN)	4008190259211	
数量	50 ST	
種別	STB 21.6/IH/GN WTL6/3	バージョン
注文番号	<a href="#">1071020000</a>	ソケット (端子), プラグイン深度: 11.1 mm, 0.00 mm, 深さ: 26.6 mm
GTIN (EAN)	4008190259228	
数量	50 ST	
種別	STB 21.6/IH/RT WTL6/3	バージョン
注文番号	<a href="#">1778990000</a>	ソケット (端子), プラグイン深度: 11.1 mm, 0.00 mm, 深さ: 26.6 mm
GTIN (EAN)	4032248169665	
数量	50 ST	

## WTL 6 SL

Weidmüller Interface GmbH &amp; Co. KG

Klingenbergstraße 26

D-32758 Detmold

Germany

www.weidmueller.com

## アクセサリ

## アクセサリ



電流および電圧トランスフォーマーの配線  
バネおよびネジ接続技術採用の当社のテスト用接続断路  
端子台は、電流、電圧、電力の測定に重要なあらゆる変  
換回路を安全かつ高度な方法で作成することが可能で  
す。

## 一般注文データ

種別	STB 21.6/IH/SW WTL6/3	バージョン
注文番号	<a href="#">1071040000</a>	ソケット (端子), プラグイン深度: 11.1 mm, 0.00 mm, 深さ: 26.6 mm
GTIN (EAN)	4008190859985	
数量	50 ST	

## テストアダプターとテストソケット



端子台とテスト機器の間の電氣的接続には、テストアダ  
プターとテストプラグが使用されます。これにより、電  
氣接点を配線状態で確立でき、測定を容易に行うことが  
できます。

## 一般注文データ

種別	STB 21.6/IH/VI WTL6/3	バージョン
注文番号	<a href="#">1071030000</a>	ソケット (端子), プラグイン深度: 11.1 mm, 0.00 mm, 深さ: 26.6 mm
GTIN (EAN)	4008190259235	
数量	50 ST	
種別	STB 21.6/IH/WS WTL6/3	バージョン
注文番号	<a href="#">1312520000</a>	ソケット (端子), プラグイン深度: 11.1 mm
GTIN (EAN)	4050118121704	
数量	50 ST	

## アクセサリ



電流および電圧トランスフォーマーの配線  
バネおよびネジ接続技術採用の当社のテスト用接続断路  
端子台は、電流、電圧、電力の測定に重要なあらゆる変  
換回路を安全かつ高度な方法で作成することが可能で  
す。

## WTL 6 SL

Weidmüller Interface GmbH &amp; Co. KG

Klingenbergstraße 26

D-32758 Detmold

Germany

www.weidmueller.com

## アクセサリ

## 一般注文データ

種別	STB 36.8/IH/BL WTL6/1	バージョン
注文番号	<a href="#">1847790000</a>	ソケット (端子), プラグイン深度: 11.1 mm, 深さ: 39.8 mm
GTIN (EAN)	4032248379149	
数量	50 ST	
種別	STB 36.8/IH/DB WTL6/1	バージョン
注文番号	<a href="#">1847740000</a>	ソケット (端子), プラグイン深度: 11.1 mm, 深さ: 39.8 mm
GTIN (EAN)	4032248379187	
数量	50 ST	
種別	STB 36.8/IH/GE WTL6/1	バージョン
注文番号	<a href="#">1847760000</a>	ソケット (端子), プラグイン深度: 11.1 mm, 深さ: 39.8 mm
GTIN (EAN)	4032248379170	
数量	50 ST	

## テストアダプターとテストソケット



端子台とテスト機器の間の電氣的接続には、テストアダプターとテストプラグが使用されます。これにより、電気接点を配線状態で確立でき、測定を容易に行うことができます。

## 一般注文データ

種別	STB 36.8/IH/GN WTL6/1	バージョン
注文番号	<a href="#">1847770000</a>	ソケット (端子), プラグイン深度: 11.1 mm, 深さ: 39.8 mm
GTIN (EAN)	4032248379163	
数量	50 ST	

## アクセサリ



電流および電圧トランスフォーマーの配線  
バネおよびネジ接続技術採用の当社のテスト用接続断路  
端子台は、電流、電圧、電力の測定に重要なあらゆる変  
換回路を安全かつ高度な方法で作成することが可能で  
す。

## 一般注文データ

種別	STB 36.8/IH/RT WTL6/1	バージョン
注文番号	<a href="#">1312540000</a>	ソケット (端子), プラグイン深度: 11.1 mm, 深さ: 39.8 mm
GTIN (EAN)	4050118180992	
数量	50 ST	
種別	STB 36.8/IH/SW WTL6/1	バージョン
注文番号	<a href="#">1312550000</a>	ソケット (端子), プラグイン深度: 11.1 mm, 深さ: 39.8 mm
GTIN (EAN)	4050118181210	
数量	50 ST	

作成日 31.12.2025 06:57:18 MEZ

カタログステータス / 図面

## WTL 6 SL

Weidmüller Interface GmbH &amp; Co. KG

Klingenbergstraße 26

D-32758 Detmold

Germany

www.weidmueller.com

## アクセサリ

## テストアダプターとテストソケット



端子台とテスト機器の間の電氣的接続には、テストアダプターとテストプラグが使用されます。これにより、電気接点を配線状態で確立でき、測定を容易に行うことができます。

## 一般注文データ

種別	STB 36.8/IH/VI WTL6/1	バージョン
注文番号	<a href="#">1847780000</a>	ソケット (端子), プラグイン深度: 11.1 mm, 深さ: 39.8 mm
GTIN (EAN)	4032248379156	
数量	50 ST	

## アクセサリ

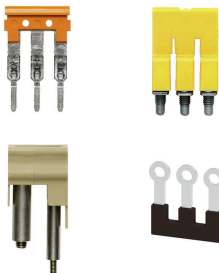


電流および電圧トランスフォーマーの配線バネおよびネジ接続技術採用の当社のテスト用接続断路端子台は、電流、電圧、電力の測定に重要なあらゆる変換回路を安全かつ高度な方法で作成することが可能です。

## 一般注文データ

種別	STB 36.8/IH/WS WTL6/1	バージョン
注文番号	<a href="#">1312560000</a>	ソケット (端子), プラグイン深度: 11.1 mm, 深さ: 39.8 mm
GTIN (EAN)	4050118181203	
数量	50 ST	

## 渡り配線



隣接する端子台に対する電位分布または乗算は、渡り配線を介して実現されます。また、追加の配線作業を容易に回避することができます。電極が破損しても、端子台の接触信頼性は確保されます。当社の品揃えは、モジューラー式端子台用での差し込み式でネジ固定可能な渡り配線システムを提供します。

## 一般注文データ

種別	VH 19/6.3/4.3	バージョン
注文番号	<a href="#">0318000000</a>	接続スリーブ (端子), ねじ込み, 幅: 6 mm, 高さ: 6 mm, 深さ: 19 mm,
GTIN (EAN)	4008190059460	極数: 1, 銅・亜鉛
数量	50 ST	

## WTL 6 SL

Weidmüller Interface GmbH &amp; Co. KG

Klingenbergstraße 26

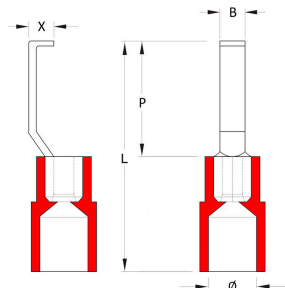
D-32758 Detmold

Germany

www.weidmueller.com

## アクセサリ

## フック形状ケーブルラグ



絶縁コネクタの使用で、電気接続部の品質を永続的かつ安定的に確保することができます。  
また、設置の際にも有利です。

## 一般注文データ

種別	HBT 1,5 - 3,0 RT	バージョン
注文番号	<a href="#">1312440000</a>	ケーブルラグ、終端、絶縁ケーブルコネクタ, 1,5 mm <sup>2</sup> , 1,5 mm <sup>2</sup> - 3
GTIN (EAN)	4050118115055	mm <sup>2</sup> , 赤色
数量	100 ST	
種別	HBT 2,5 - 3,0 BL	バージョン
注文番号	<a href="#">1312450000</a>	ケーブルラグ、終端、絶縁ケーブルコネクタ, 2,5 mm <sup>2</sup> , 2,5 mm <sup>2</sup> - 3
GTIN (EAN)	4050118115130	mm <sup>2</sup> , 青色
数量	100 ST	
種別	HBT 6,0 - 3,0 GE	バージョン
注文番号	<a href="#">1312470000</a>	ケーブルラグ、終端、絶縁ケーブルコネクタ, 3 mm <sup>2</sup> , 3 mm <sup>2</sup> - 6 mm <sup>2</sup> , 黄色
GTIN (EAN)	4050118114980	
数量	100 ST	
種別	HBT 1,5 - 4,6 RT	バージョン
注文番号	<a href="#">1233340000</a>	ケーブルラグ、終端、絶縁ケーブルコネクタ, 1,5 mm <sup>2</sup> , 1,5 mm <sup>2</sup> - 4,6
GTIN (EAN)	4050118210972	mm <sup>2</sup> , 赤色
数量	100 ST	
種別	HBT 2,5 - 4,6 BL	バージョン
注文番号	<a href="#">1233330000</a>	ケーブルラグ、終端、絶縁ケーブルコネクタ, 2,5 mm <sup>2</sup> , 2,5 mm <sup>2</sup> - 4,6
GTIN (EAN)	4050118016901	mm <sup>2</sup> , 青色
数量	100 ST	
種別	HBT 6,0 - 4,6 GE	バージョン
注文番号	<a href="#">1216230000</a>	ケーブルラグ、終端、絶縁ケーブルコネクタ, 4,6 mm <sup>2</sup> , 4,6 mm <sup>2</sup> - 6
GTIN (EAN)	4050118000337	mm <sup>2</sup> , 黄色
数量	100 ST	

## アクセサリ

## 空白



WS マーカーは、W モデルシリーズコネクタに最適です。WS タグはシステム互換性により、I モデルシリーズおよび Z モデルシリーズでも使用可能です。大型のマーキング面は、長い文字列だけでなく、複数行のテキストも許容します。

WS マーカーは、個別調整の長い文字列を有するラベルに最適です。実績豊富な MultiCard フォーマットにより、PrintJet CONNECT、またはプロッタでの印刷が可能です。

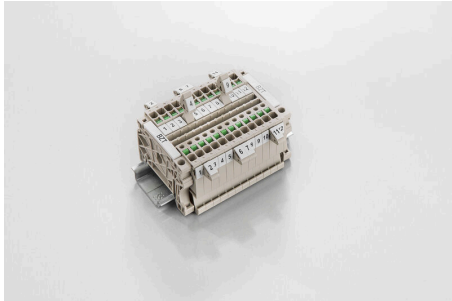
- ストリップまたは個別に実装可能
- 実績豊富な MultiCard フォーマットマーカー

カスタム印字の場合：お客様のラベリング仕様に関しては、当社のラベリングソフトウェア、M-PrintPRO または M-PrintPRO Online (インストール未実施) のファイルをお送りください。

## 一般注文データ

種別	WS 12/6.5 MC NE WS	バージョン
注文番号	<a href="#">1609920000</a>	WS, 端子マーカー, 12 x 6.5 mm, ピッチ (mm) (P): 6.50 Weidmueller,
GTIN (EAN)	4008190203511	アレン・ブラッドリー, 白色
数量	540 ST	

## マーカーホルダー



マーカーホルダーは、5 または 5.1 mm ピッチの標準マーカーを追加で取り付けることができます。斜め型ホルダーはオプションで一緒にスナップ可能で、Klippon® コネクトモジュラー端子台のすべての標準マーキングチャンネルに設置できます。対応マーカーの種別は、指定印字ホルダーの各アクセサリの下で確認できます。

## 一般注文データ

種別	BZT 1 ZA WS 10/5	バージョン
注文番号	<a href="#">1805520000</a>	アクセサリ, マーカーホルダー
GTIN (EAN)	4032248270248	
数量	100 ST	

種別	BZT 1 WS 10/5	バージョン
注文番号	<a href="#">1805490000</a>	アクセサリ, マーカーホルダー
GTIN (EAN)	4032248270231	
数量	100 ST	



## アクセサリ

## アクセサリ



電流および電圧トランスフォーマーの配線  
パネおよびネジ接続技術採用の当社のテスト用接続断路  
端子台は、電流、電圧、電力の測定に重要なあらゆる変  
換回路を安全かつ高度な方法で作成することが可能で  
す。

## 一般注文データ

種別	QVS 2/S SAKT1+2	バージョン
注文番号	<a href="#">0358460000</a>	渡り配線コネクタ (端子), ねじ込み, ページュ, 41 A, 極数: 2, ピッチ
GTIN (EAN)	4008190157937	(mm) (P): 12.00, 絶縁: はい, 幅: 15.4 mm
数量	20 ST	

## 渡り配線



隣接する端子台に対する電位分布または乗算は、渡り配  
線を介して実現されます。また、追加の配線作業を容  
易に回避することができます。電極が破損しても、端  
子台の接触信頼性は確保されます。当社の品揃えは、モ  
ジューラー式端子台用での差し込み式でネジ固定可能な  
渡り配線システムを提供します。

## 一般注文データ

種別	QVS 2 SAKT1+2	バージョン
注文番号	<a href="#">0307300000</a>	渡り配線コネクタ (端子), ねじ込み, ページュ, 41 A, 極数: 2, ピッチ
GTIN (EAN)	4008190036140	(mm) (P): 12.00, 絶縁: はい, 幅: 15.4 mm
数量	20 ST	

## アクセサリ



電流および電圧トランスフォーマーの配線  
パネおよびネジ接続技術採用の当社のテスト用接続断路  
端子台は、電流、電圧、電力の測定に重要なあらゆる変  
換回路を安全かつ高度な方法で作成することが可能で  
す。

## 一般注文データ

種別	QVS 2/4 SAKT4	バージョン
注文番号	<a href="#">1319260000</a>	渡り配線コネクタ (端子), ねじ込み, 橙色, 32 A, 極数: 2, ピッチ (mm)
GTIN (EAN)	4008190136512	(P): 12.00, 絶縁: はい, 幅: 11 mm
数量	20 ST	

## WTL 6 SL

Weidmüller Interface GmbH &amp; Co. KG

Klingenbergstraße 26

D-32758 Detmold

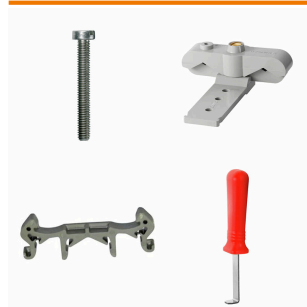
Germany

www.weidmueller.com

## アクセサリ

種別	QVS 4 SAKT1+2	バージョン
注文番号	<a href="#">0307400000</a>	渡り配線コネクタ (端子), ねじ込み, ページュ, 41 A, 極数: 4, ピッチ
GTIN (EAN)	4008190091941	(mm) (P): 12.00, 絶縁: はい, 幅: 30 mm
数量	20 ST	
種別	QVS 3 SAKT1+2	バージョン
注文番号	<a href="#">0329300000</a>	渡り配線コネクタ (端子), ねじ込み, ページュ, 41 A, 極数: 3, ピッチ
GTIN (EAN)	4008190084714	(mm) (P): 12.00, 絶縁: はい, 幅: 22 mm
数量	20 ST	
種別	QVSK 2 SAKT1	バージョン
注文番号	<a href="#">1670360000</a>	渡り配線コネクタ (端子), ねじ込み, ページュ, 57 A, 極数: 2, ピッチ
GTIN (EAN)	4008190431242	(mm) (P): 12.00, 絶縁: はい, 幅: 15.4 mm
数量	20 ST	
種別	BS 25 O.IH SAKT1	バージョン
注文番号	<a href="#">0334700000</a>	取り付けネジ (端子), 3.00 mm, 真鍮, 深さ: 28.7 mm, 幅: 5.5 mm, 高
GTIN (EAN)	4008190118839	さ: 5.5 mm
数量	50 ST	
種別	BS 25 IH/VI SAKT1	バージョン
注文番号	<a href="#">0335800000</a>	取り付けネジ (端子), 3.00 mm, スチール, 真鍮, 深さ: 28.7 mm, 幅: 5.5
GTIN (EAN)	4008190039196	mm, 高さ: 5.5 mm
数量	50 ST	
種別	BS 25 IH/SW SAKT1	バージョン
注文番号	<a href="#">0335200000</a>	取り付けネジ (端子), 3.00 mm, スチール, 真鍮, 深さ: 28.7 mm, 幅: 5.5
GTIN (EAN)	4008190114039	mm, 高さ: 5.5 mm
数量	50 ST	
種別	BS 25 IH/RT SAKT1	バージョン
注文番号	<a href="#">0335500000</a>	取り付けネジ (端子), 3.00 mm, スチール, 真鍮, 深さ: 28.7 mm, 幅: 5.5
GTIN (EAN)	4008190118877	mm, 高さ: 5.5 mm
数量	50 ST	

## 取り付けサポート



当社は、自社製品の取り扱いと補充を容易にする、幅広い取り付け関連のサポートを提供しています。各種ツールから絶縁スリーブや様々なネジまで、コンポーネントを最終的に組み合わせ、各規格や保護規制に準拠し、組み立てを容易にします。

## 一般注文データ

種別	BS 25 IH/GR SAKT1	バージョン
注文番号	<a href="#">0335300000</a>	取り付けネジ (端子), 3.00 mm, スチール, 真鍮, 深さ: 28.7 mm, 幅: 5.5
GTIN (EAN)	4008190136864	mm, 高さ: 5.5 mm
数量	50 ST	

## アクセサリ

## アクセサリ

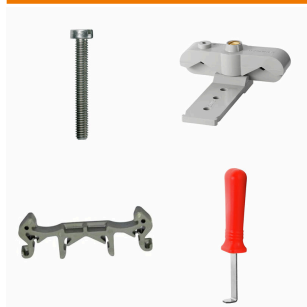


電流および電圧トランスフォーマーの配線  
パネおよびネジ接続技術採用の当社のテスト用接続断路  
端子台は、電流、電圧、電力の測定に重要なあらゆる変  
換回路を安全かつ高度な方法で作成することが可能で  
す。

## 一般注文データ

種別	BS 25 IH/GN SAKT1	バージョン
注文番号	<a href="#">0335600000</a>	取り付けネジ (端子), 3.00 mm, スチール, 真鍮, 深さ: 28.7 mm, 幅: 5.5 mm, 高さ: 5.5 mm
GTIN (EAN)	4008190113490	
数量	50 ST	

## 取り付けサポート



当社は、自社製品の取り扱いと補充を容易にする、幅広い取り付け関連のサポートを提供しています。各種ツールから絶縁スリーブや様々なネジまで、コンポーネントを最終的に組み合わせ、各規格や保護規制に準拠し、組み立てを容易にします。

## 一般注文データ

種別	BS 25 IH/GE SAKT1	バージョン
注文番号	<a href="#">0335700000</a>	取り付けネジ (端子), 3.00 mm, スチール, 真鍮, 深さ: 28.7 mm, 幅: 5.5 mm, 高さ: 5.5 mm
GTIN (EAN)	4008190189235	
数量	50 ST	

## アクセサリ

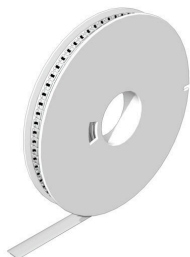


電流および電圧トランスフォーマーの配線  
パネおよびネジ接続技術採用の当社のテスト用接続断路  
端子台は、電流、電圧、電力の測定に重要なあらゆる変  
換回路を安全かつ高度な方法で作成することが可能で  
す。

## 一般注文データ

種別	BS 25 IH/BL SAKT1	バージョン
注文番号	<a href="#">0335400000</a>	取り付けネジ (端子), 3.00 mm, スチール, 真鍮, 深さ: 28.7 mm, 幅: 5.5 mm, 高さ: 5.5 mm
GTIN (EAN)	4008190086879	
数量	50 ST	

## WS 12/6.5



## WS/ DEK

MultiMark 端子台マーカは、ふたつのコンポーネントから構成される革新的な複合材を使用しています。マーカのハードベースの外形がコネクタにしっかりとハマります。弾性表面仕上げにより、マーカの取り付けが容易になります。この特殊なパンチ加工材は、特に長い端子台で積み重なりがちなわずかな間隔の違いに対応するために、ストリップの伸張を可能にします。別の1点の長所：表面材の優れた印刷適性により、耐久性および摩耗耐性に優れたラベリングを実現します。300 dpiの印刷分解能で、非常に読みやすい表記が得られます。

## MultiMark で得られるメリット

- 強固な保持と耐久性に優れた印刷
- 連続ストリップにより、設置時間を節約
- 革新的な複合材質により容易に取り付け可能
- 最適な読みやすさを実現する大きな印字フィールド
- 製造元に依存しない事による柔軟性

## 一般注文データ

種別	WS 12/6.5 MM WS	バージョン
注文番号	<a href="#">2619930000</a>	WS, 端子マーカ, 12 x 6.5 mm, Weidmueller, 白色
GTIN (EAN)	4050118626155	
数量	600 ST	