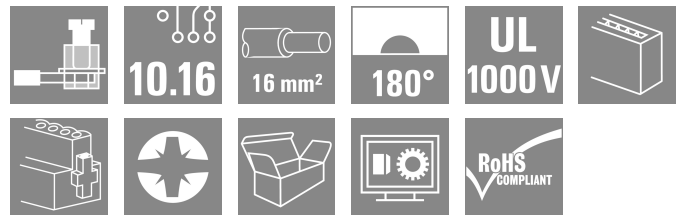
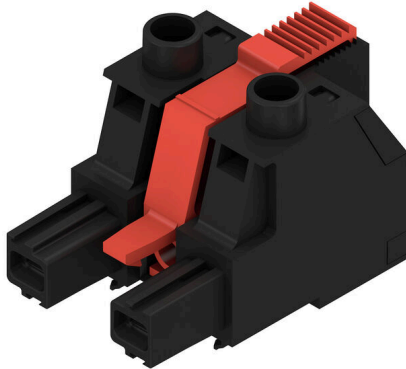


## BUZ 10.16IT/02/180MF2 AG BK BX

Weidmüller Interface GmbH & Co. KG  
Klingenbergstraße 26  
D-32758 Detmold  
Germany

www.weidmueller.com

## 製品イメージ



IT ネットワーク対応 10.16 ピッチの 180° メス側プラグ。UL1059 600 V クラス C の要件を満たしています。リーディングコンタクトを備えたオス型ヘッダ SU 10.16 IT との組み合わせで  
IEC 61800-5-1 による IT パワーネットワークにおける 5.5 mm タッチセーフティの拡張要件を満たしており、アース接続 400 V に対応します  
セルフロック式の（オプションでねじ締めも可能）ミドルフランジにより、両サイドに固定具のある方式にくらべ1極分の省スペース化を実現します。  
またオプションで、ミドルフランジなしタイプもご用意しています。

## 一般注文データ

バージョン	プリント基板用プラグインコネクタ、メス型プラグ、10.16 mm、極数: 2、180°、クランプヨークねじ接続、クランプ範囲、最大: 16 mm²、箱
注文番号	<a href="#">1156600000</a>
種別	BUZ 10.16IT/02/180MF2 AG BK BX
GTIN (EAN)	4032248943548
数量	30 items
製品データ	IEC: 1000 V / 78.3 A / 0.2 - 16 mm² UL: 600 V / 60 A / AWG 22 - AWG 4
パッケージ	箱

## BUZ 10.16IT/02/180MF2 AG BK BX

Weidmüller Interface GmbH & Co. KG  
Klingenbergstraße 26  
D-32758 Detmold  
Germany

www.weidmueller.com

## 技術データ

## 承認

MAMID承認件数



ROHS 適合  
UL File Number Search [UL ウェブサイト](#)  
証明書番号 (cURus) E60693

## 寸法と重量

深さ	52.3 mm	奥行き (インチ)	2.0591 inch
高さ	36 mm	高さ (インチ)	1.4173 inch
幅	31.58 mm	幅 (インチ)	1.2433 inch
正味重量	31.98 g		

## 環境製品コンプライアンス

RoHS 対応状況 準拠 (免除なし)  
REACH SVHC 0.1wt%を超えるSVHCは含まれていません

## システムパラメータ

製品ファミリー	OMNIMATE電源 - シリーズBU/SU 10.16IT	接続方式	フィールド接続
導体接続方法	クランプヨークねじ接続	ピッチ (mm) (P)	10.16 mm
ピッチ (インチ) (P)	0.400 "	導体取り出し方向	180°
極数	2	L1 (mm)	20.32 mm
L1 (インチ)	0.800 "	行数	1
ピンモデルシリーズ数量	1	定格断面	16 mm <sup>2</sup>
DIN VDE 57 106に適合したタッチセーフ保護	フィンガータッチセーフ	DIN VDE 0470に適合したタッチセーフ保護	IP 20
体積抵抗	4.50 mΩ	コーディング可能	はい
被覆剥き長さ	12 mm	締付けトルク、最小.	1.2 Nm
締付けトルク、最大.	2 Nm	クランプネジ	M 4
スクリュードライバーク	1.0 x 5.5	スクリュードライバークの標準	DIN 5264, ISO 8764/2-PZ
ブラギング回数	25	差し込み力 / 極、最大.	14.5 N
引張強度 / 極、最大.	14.5 N		

## 材料データ

絶縁材	PA GF	色	黒色
カラーチャート (類似)	RAL 9011	絶縁材グループ	I
比較追跡指数 (CTI)	≥ 600	Moisture Level (MSL)	
UL 94 可燃性等級	V-0	接点材質	銅合金
接触表面	銀メッキ	プラグ接点の層構造	≥ 3 μm Ag
保管温度、最小	-40 °C	保管温度、最大	70 °C
動作温度、最小	-50 °C	動作温度、最大	130 °C
温度範囲、設置、最小	-25 °C	温度範囲、設置、最大	130 °C

## 接続に適した導体

クランプ範囲、最小	0.2 mm <sup>2</sup>
クランプ範囲、最大	16 mm <sup>2</sup>
配線接続断面 AWG、最小	AWG 22
導体接続断面積 AWG、最大.	AWG 4

## BUZ 10.16IT/02/180MF2 AG BK BX

**Weidmüller Interface GmbH & Co. KG**  
 Klingenbergstraße 26  
 D-32758 Detmold  
 Germany

www.weidmueller.com

## 技術データ

固定式、最小 H05 (07) V-U	0.2 mm <sup>2</sup>		
固定式、最大 H05 (07) V-U	16 mm <sup>2</sup>		
撚線、最小 H07V-R	6 mm <sup>2</sup>		
撚線、最大 H07V-R	16 mm <sup>2</sup>		
フレキシブル、最小 H05 (07) V-K	0.5 mm <sup>2</sup>		
フレキシブル、最大 H05 (07) V-K	16 mm <sup>2</sup>		
w. プラスチックカラーフェルール、DIN 0.25 mm <sup>2</sup> 46228 pt 4、最小			
プラスチックカラー付フェルール DIN 16 mm <sup>2</sup> 46228 pt 4、最大			
w. フェルール、DIN 46228 pt 1、最小 0.25 mm <sup>2</sup> ワイヤエンドフェルール付 DIN 46228 16 mm <sup>2</sup> pt 1、最大			
EN 60999 a x b; ø 準拠のプラグゲージ 5.3 mm (B6) パスピン			
クランプ導体	導体接続断面	種別	配線の細線仕様
		公称	0.5 mm <sup>2</sup>
フェルール端子		被覆剥き長さ	公称 14 mm
		推奨フェルール端子	<a href="#">H0.5/18 OR</a>
導体接続断面		種別	配線の細線仕様
		公称	1 mm <sup>2</sup>
フェルール端子		被覆剥き長さ	公称 15 mm
		推奨フェルール端子	<a href="#">H1.0/18 GE</a>
導体接続断面		種別	配線の細線仕様
		公称	1.5 mm <sup>2</sup>
フェルール端子		被覆剥き長さ	公称 15 mm
		推奨フェルール端子	<a href="#">H1.5/18D SW</a>
		被覆剥き長さ	公称 12 mm
		推奨フェルール端子	<a href="#">H1.5/12</a>
導体接続断面		種別	配線の細線仕様
		公称	0.75 mm <sup>2</sup>
フェルール端子		被覆剥き長さ	公称 14 mm
		推奨フェルール端子	<a href="#">H0.75/18 W</a>
導体接続断面		種別	配線の細線仕様
		公称	2.5 mm <sup>2</sup>
フェルール端子		被覆剥き長さ	公称 14 mm
		推奨フェルール端子	<a href="#">H2.5/19D BL</a>
		被覆剥き長さ	公称 12 mm
		推奨フェルール端子	<a href="#">H2.5/12</a>
導体接続断面		種別	配線の細線仕様
		公称	4 mm <sup>2</sup>
フェルール端子		被覆剥き長さ	公称 12 mm
		推奨フェルール端子	<a href="#">H4.0/12</a>
		被覆剥き長さ	公称 14 mm
		推奨フェルール端子	<a href="#">H4.0/20D GR</a>
導体接続断面		種別	配線の細線仕様
		公称	6 mm <sup>2</sup>
フェルール端子		被覆剥き長さ	公称 14 mm
		推奨フェルール端子	<a href="#">H6.0/20 SW</a>
		被覆剥き長さ	公称 12 mm
		推奨フェルール端子	<a href="#">H6.0/12</a>
導体接続断面		種別	配線の細線仕様
		公称	10 mm <sup>2</sup>
フェルール端子		被覆剥き長さ	公称 12 mm
		推奨フェルール端子	<a href="#">H10.0/12</a>
		被覆剥き長さ	公称 15 mm
		推奨フェルール端子	<a href="#">H10.0/22 EB</a>
導体接続断面		種別	配線の細線仕様
		公称	16 mm <sup>2</sup>

## BUZ 10.16IT/02/180MF2 AG BK BX

**Weidmüller Interface GmbH & Co. KG**  
 Klingenbergstraße 26  
 D-32758 Detmold  
 Germany

www.weidmueller.com

## 技術データ

参照テキスト	フェルール端子	被覆剥き長さ	公称	12 mm
		推奨フェルール端子	<a href="#">H16.0/12</a>	
		被覆剥き長さ	公称	15 mm
		推奨フェルール端子	<a href="#">H16.0/22 GN</a>	
フェルールの長さは、製品と定格電圧に応じて選択されます。				

## IEC規格に準拠した公称データ

標準に準拠して検査済	IEC 60664-1, IEC 61984	定格電流、最小極数 (Tu=20°C)	78.3 A
定格電流、最大極数 (Tu=20°C)	67.9 A	定格電流、最小極数 (Tu=40°C)	70.6 A
定格電流、最大極数 (Tu=40°C)	61.3 A	サージ電圧等級の定格電圧/汚染度 II/2	1000 V
サージ電圧等級の定格電圧/汚染度 III/2	1000 V	サージ電圧等級の定格電圧 / 汚染度 III/3	1000 V
サージ電圧等級の定格インパルス電圧/ 汚染度 II/2	6 kV	サージ電圧等級の定格インパルス電圧/ 汚染度 III/2	8 kV
サージ電圧等級の定格インパルス電圧/ 汚染度 III/3	8 kV	短時間耐電流抵抗	3 x 1s mit 1000 A
沿面距離、最小	15.1 mm	クリアランス、最小	15.1 mm

## CSAに準拠した公称データ

試験制度 (CSA)	CSA	証明書番号 (CSA)	200039-1121690
定格電圧 (グループ B/CSA 使用)	600 V	定格電圧 (グループ C / CSA 使用)	600 V
定格電圧 (グループ D/CSA 使用)	600 V	定格電流 (グループ B/CSA 使用)	60 A
定格電流 (グループ C / CSA 使用)	60 A	定格電流 (グループ D/CSA 使用)	5 A
導体断面積、AGW、最小	AWG 22	導体断面積、AWG、最大	AWG 4
認可値の参照	仕様は最大値です - 詳細については承認証明書を参照してください。		

## UL 1059に準拠した公称データ

設定 (cURus)	CURUS	証明書番号 (cURus)	E60693
定格電圧 (グループ B / UL 1059 使用)	600 V	定格電圧 (C/UL 1059 グループ使用)	600 V
定格電圧 (グループ D / UL 1059 使用)	600 V	定格電圧 (グループ B / UL 1059 使用)	1000 V
定格電流 (グループ B / UL 1059 使用)	60 A	定格電圧 (使用グループ C/UL 1059 )	60 A
定格電流 (グループ D / UL 1059 使用)	5 A	定格電流 (グループ E / UL 1059 使用)	60 A
導体断面積、AGW、最小	AWG 22	導体断面積、AWG、最大	AWG 4
承認値への参照	仕様は最大値です - 詳細については承認証明書を参照してください。		

## 梱包

パッケージ	箱	VPE 長	353.00 mm
VPE幅	139.00 mm	VPEの高さ	63.00 mm

## 重要なメモ

IPC準拠	適合性：製品の開発、製造、および出荷は、国際的に認められた基準と基準に従って行なわれ、データシートに記載された保証された特性を遵守します。IPC-A-610「クラス2」に準拠して装飾的な特性を満たします。製品に関するさらなる請求は、要求に応じて評価できます。		
注意事項	<ul style="list-style-type: none"> <li>Additional variants on request</li> <li>Rated current related to rated cross-section &amp; min. No. of poles.</li> <li>Wire end ferrule with plastic collar to DIN 46228/4</li> <li>Wire end ferrule without plastic collar to DIN 46228/1</li> <li>P on drawing = pitch</li> <li>Rated data refer only to the component itself. Clearance and creepage distances to other components are to be designed in accordance with the relevant application standards.</li> </ul>		

## BUZ 10.16IT/02/180MF2 AG BK BX

**Weidmüller Interface GmbH & Co. KG**  
Klingenbergstraße 26  
D-32758 Detmold  
Germany

[www.weidmueller.com](http://www.weidmueller.com)

## 技術データ

- For all applications with flange we recommend to fix the pin header with the help of the soldering flange or a self-tapping screw on the board.
- In accordance with IEC 61984, OMNIMATE-connectors are connectors without breaking capacity (COC). During designated use, connectors are not allowed to be engaged or disengaged when live or under load
- Long term storage of the product with average temperature of 50 °C and maximum humidity 70%, 36 months

## 分類

ETIM 8.0	EC002638	ETIM 9.0	EC002638
ETIM 10.0	EC002638	ECLASS 14.0	27-46-02-02
ECLASS 15.0	27-46-02-02		

**BUZ 10.16IT/02/180MF2 AG BK BX**

**Weidmüller Interface GmbH & Co. KG**  
Klingenbergstraße 26  
D-32758 Detmold  
Germany

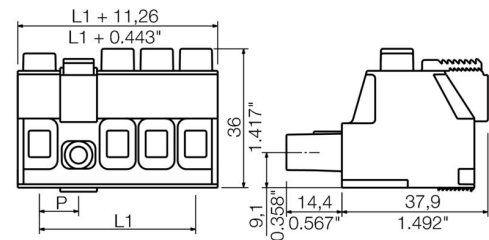
[www.weidmueller.com](http://www.weidmueller.com)

図面

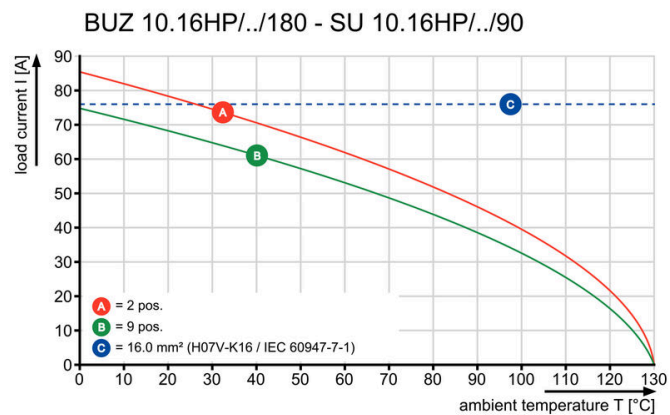
製品イメージ



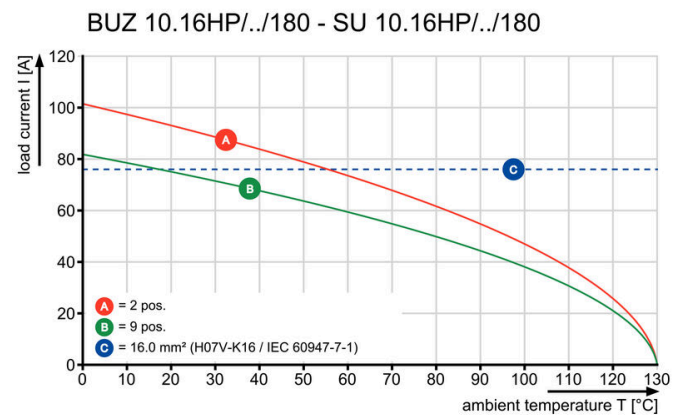
寸法図



グラフ



グラフ



## BUZ 10.16IT/02/180MF2 AG BK BX

Weidmüller Interface GmbH &amp; Co. KG

Klingenbergstraße 26

D-32758 Detmold

Germany

www.weidmueller.com

## アクセサリ

## コーディングパーツ



パワーエレクトロニクス用の差し込み式接続 – 最新のドライブ技術用の最適化 (例: モータースターター、周波数コンバータ、サーボコントローラー)。

OMNIMATE Power は、差し込み式シールド、内蔵信号コンタクト、片手操作など、安全性と革新的ソリューションが強化されており、新基準を構築します。

3 種の製品の種類には、さらに次の利点があります:

- アプリケーション志向の拡張性: 29 A (IEC) または 20 A (UL) に対応する、小型の 4 mm から、76 A (IEC) または 54 A (UL) 対応の頑丈な 16 mm 種別まで
- 1,000V (IEC) または 600V (UL) まで用途は自由に使用可能
- アプリケーション用に最適化されたさまざまな取付けオプション

当社のサービス:

Product Configurator を使用するだけで、個別コネクタを設計 製品コンフィギュレータ

## 一般注文データ

種別	KO BU/SU10.16HP BK	バージョン
注文番号	<a href="#">1824410000</a>	プリント基板用プラグインコネクタ, アクセサリ, コーディングパーツ,
GTIN (EAN)	4032248326716	黒色, 極数: 1
数量	50 ST	
種別	KO BU/SU10.16HP WT	バージョン
注文番号	<a href="#">2592600000</a>	プリント基板用プラグインコネクタ, アクセサリ, コーディングパーツ,
GTIN (EAN)	4050118717389	ナチュラル, 極数: 1
数量	50 ST	

## スクリュードライバ (マイナス用)



丸刃の付いたマイナススクリュードライバ SD DIN 5265、ISO 2380/2、出力は DIN 5264, ISO 2380/1 準拠。クロームトップチップ、ソフトフィニッシュグリップ

## 一般注文データ

種別	SDS 0.8X4.5X125	バージョン
注文番号	<a href="#">9009020000</a>	スクリュードライバ, スクリュードライバ
GTIN (EAN)	4032248266883	
数量	1 ST	

## BUZ 10.16IT/02/180MF2 AG BK BX

Weidmüller Interface GmbH & Co. KG  
Klingenbergstraße 26  
D-32758 Detmold  
Germany

[www.weidmueller.com](http://www.weidmueller.com)

## アクセサリ

## プラススクリュードライバー (フィリップ用)



プラススクリュードライバー、フィリップス用、SDK PH  
DIN 5262、ISO 8764/2-PH、ISO 8764-PH への出力、ク  
ロムトップチップ、ソフトフィニッシュグリップ

## 一般注文データ

種別	SDK PH1	バージョン
注文番号	<a href="#">9008480000</a>	スクリュードライバー, スクリュードライバー
GTIN (EAN)	4032248056477	
数量	1 ST	



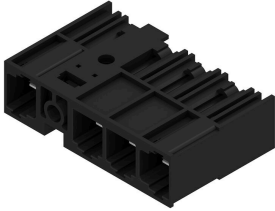
## BUZ 10.16IT/02/180MF2 AG BK BX

**Weidmüller Interface GmbH & Co. KG**  
 Klingenbergstraße 26  
 D-32758 Detmold  
 Germany

www.weidmueller.com

## 対応

## SU 10.16IT 270MF

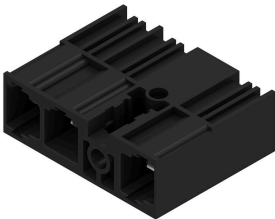


IEC 61800-5-1 に準拠した 400V IT システム対応の、10.16 ピッチはんだ付けミドルフランジ固定付きオス型ヘッダ。  
 UL840 (600 V) に準拠した UL 認可を取得しています。BUZ 10.16 IT と共に使用する場合、IEC 61800-5-1 に準拠して、IT システムによる 5.5mm の接触保護 (接地に対して 400 V) の拡張要件に準拠しています。  
 ミドルフランジインターロック機能は、他の標準ソリューションと比較して、1ピッチ幅で必要なスペースを減少させます。  
 ご要望に応じて、ネジフランジ付属、またはフランジ無しで使用可能。

## 一般注文データ

種別	SU 10.16IT/02/270MF2 3....	バージョン
注文番号	<a href="#">1157310000</a>	プリント基板用プラグインコネクタ、オス型ヘッダー、閉側、ミドルフランジ、THRはんだ付け接続、10.16 mm、極数: 2, 270°, ソルダピン
GTIN (EAN)	4032248944736	長 (l): 3.5 mm、銀メッキの、黒色、箱
数量	60 ST	

## SU 10.16IT 90MF

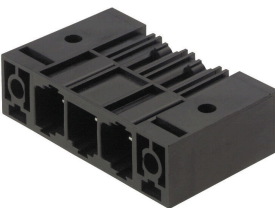


IEC 61800-5-1 に準拠した 400V IT システム対応の、10.16 ピッチはんだ付けミドルフランジ固定付きオス型ヘッダ。  
 UL840 (600 V) に準拠した UL 認可を取得しています。BUZ 10.16 IT と共に使用する場合、IEC 61800-5-1 に準拠して、IT システムによる 5.5mm の接触保護 (接地に対して 400 V) の拡張要件に準拠しています。  
 ミドルフランジインターロック機能は、他の標準ソリューションと比較して、1ピッチ幅で必要なスペースを減少させます。  
 ご要望に応じて、ネジフランジ付属、またはフランジ無しで使用可能。

## 一般注文データ

種別	SU 10.16IT/02/90MF2 3.5...	バージョン
注文番号	<a href="#">1156650000</a>	プリント基板用プラグインコネクタ、オス型ヘッダー、閉側、ミドルフランジ、THRはんだ付け接続、10.16 mm、極数: 2, 90°, ソルダピン長
GTIN (EAN)	4032248943630	長 (l): 3.5 mm、銀メッキの、黒色、箱
数量	60 ST	

## SU 10.16HP/270MF



電極を犠牲にすることなく、またはツールを使わずに高速に整列状態で固定できる特許取得済みのフランジを備えた、単列で高性能なオス型ヘッダー。接合プロファイルにより、固有に識別可能なコーディング多様性およびフランジへの追加締め付けにより、誤接を防止し、接続性と動作信頼性が最大限に向上します。3.5 mm 長のピンは、ウェーブはんだ付けに対して最適化され、プラグイン方向は、ソルダピンに対して 270° です。

## BUZ 10.16IT/02/180MF2 AG BK BX

**Weidmüller Interface GmbH & Co. KG**  
 Klingenbergstraße 26  
 D-32758 Detmold  
 Germany

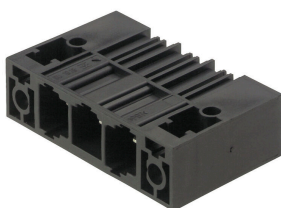
www.weidmueller.com

## 対応

## 一般注文データ

種別	SU 10.16HP/02/270MF2 3....	バージョン
注文番号	<a href="#">2580350000</a>	プリント基板用プラグインコネクタ, オス型ヘッダー, THRはんだ付け
GTIN (EAN)	4050118610635	接続, 10.16 mm, 極数: 2, 270°, ソルダピン長 (l): 3.5 mm, 錫メッキ,
数量	60 ST	黒色, 箱

## SU 10.16HP/90MF



単列、高電流オス型ヘッダーは電極を犠牲にすることなく整列状態に取り付けることができます。また、ツール不使用ですばやくロックするための特許取得済みのフランジが付属します。接合プロファイルにより、固有に識別可能なコーディング多様性およびフランジへの追加締め付けにより、誤接を防止し、接続性と動作信頼性が最大限に向上します。3.5mm 長のピンは、フローはんだ付けに対して最適化され、プラグイン方向は、はんだ付けピンに対して 90° です。

## 一般注文データ

種別	SU 10.16HP/02/90MF2 3.5...	バージョン
注文番号	<a href="#">2580340000</a>	プリント基板用プラグインコネクタ, オス型ヘッダー, 閉側, ミドルフ
GTIN (EAN)	4050118589504	ランジ, THRはんだ付け接続, 10.16 mm, 極数: 2, 90°, ソルダピン長
数量	60 ST	(l): 3.5 mm, 銀メッキの, 黒色, 箱