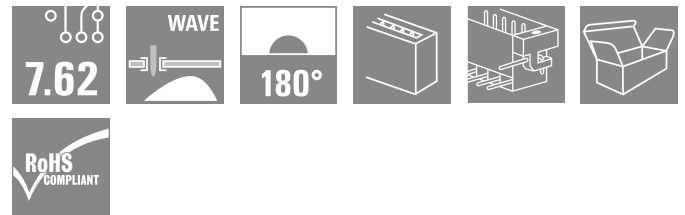
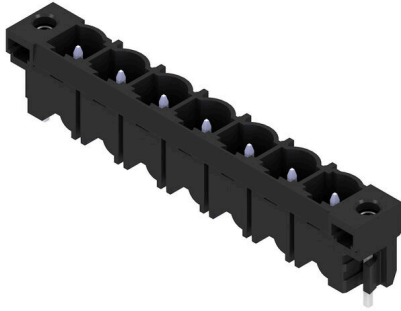


## SL 7.62HP/07/180LF 3.2 SN BK BX

Weidmüller Interface GmbH & Co. KG  
Klingenbergstraße 26  
D-32758 Detmold  
Germany

www.weidmueller.com

## 製品イメージ



パワーオンボード - 100%の安全性、100%の集約性、100%の費用対効果。

UL-600V アプリケーションの低出力レンジにおけるコンパクトで効率的なソリューション

12 kVA までのアプリケーションに対応する高性能オス型ヘッダ :

- 400 V / 29 A (IEC)
- 600 V / 20 A (UL)
- 単一端子嵌合構造

デバイスの認定取得を支援 :

- UL 508 / UL840に準拠した600Vの要求を満足します。
- メス型ヘッダBLZ 7.62 HPとの組合せで、IEC68100-5-1のタッチセーフティに関する要求事項に適合しています。

多段式デバイスシリーズのスリム化提案。デバイスの認定を維持したまま、高容量・低性能領域での小型化・低価格化を実現!

オス型ヘッダ、180 取り出し方向、はんだフランジ付属

## 一般注文データ

|            |  |
|------------|--|
| バージョン      | プリント基板用プラグインコネクタ, オス型ヘッダ, はんだフランジ, THRはんだ付け接続, 7.62 mm, 極数: 7, 180°, ソルダープイン長 (l): 3.2 mm, 錫メッキ, 黒色, 箱 |
| 注文番号       | <a href="#">1141140000</a>   |
| 種別         | SL 7.62HP/07/180LF 3.2 SN BK BX  |
| GTIN (EAN) | 4032248923441  |
| 数量         | 30 items   |
| 製品データ      | IEC: 630 V / 29 A<br>UL: 300 V / 20 A  |
| パッケージ      | 箱  |
| 配送ステータス    | この記事は今後ご利用いただけなくなります。  |
| 最終注文日      | 2026-03-05T00:00:00+01:00  |

## SL 7.62HP/07/180LF 3.2 SN BK BX

Weidmüller Interface GmbH & Co. KG  
Klingenbergstraße 26  
D-32758 Detmold  
Germany

www.weidmueller.com

## 技術データ

## 承認

MAMID承認件数



ROHS

適合

UL File Number Search

[ULウェブサイト](#)

証明書番号 (cURus)

E60693

## 寸法と重量

|            |             |           |             |
|------------|-------------|-----------|-------------|
| 深さ         | 8.4 mm      | 奥行き (インチ) | 0.3307 inch |
| 高さ         | 15 mm       | 高さ (インチ)  | 0.5906 inch |
| 下位バージョンの高さ | 11.8 mm     | 幅         | 62.2 mm     |
| 幅 (インチ)    | 2.4488 inch | 正味重量      | 4.74 g      |

## 温度

|           |        |           |        |
|-----------|--------|-----------|--------|
| 連続動作温度、最小 | -25 °C | 連続動作温度、最大 | 100 °C |
|-----------|--------|-----------|--------|

## 環境製品コンプライアンス

|                |                         |                  |  |
|----------------|-------------------------|------------------|--|
| RoHS 対応状況      | 準拠 (免除なし)               |                  |  |
| REACH SVHC     | 0.1wt%を超えるSVHCは含まれていません |                  |  |
| 製品のカーボンフットプリント | クレードルからゲート              | 0,131 kg CO2 eq. |  |

## システム仕様

|                           |                               |                             |                   |
|---------------------------|-------------------------------|-----------------------------|-------------------|
| 製品ファミリー                   | OMNIMATE電源 - シリーズBL/SL 7.62HP | 接続方式                        | 基板接続              |
| PCB の取り付け                 | THRはんだ付け接続                    | ピッチ (mm) (P)                | 7.62 mm           |
| ピッチ (インチ) (P)             | 0.300 "                       | 外向きエルボ                      | 180°              |
| 極数                        | 7                             | 極当たりソルダーピン数                 | 1                 |
| ソルダーピン長 (l)               | 3.2 mm                        | はんだピン寸法                     | 1.0 x 1.0 mm      |
| はんだピンの寸法= d公差             | +0,01 / -0,03 mm              | ソルダーアイレット穴直径 (D)            | 1.4 mm            |
| ソルダーアイレット穴直径公差 (D)        | +0.1 mm                       | L1 (mm)                     | 45.72 mm          |
| L1 (インチ)                  | 1.800 "                       | 行数                          | 1                 |
| ピンモデルシリーズ数量               | 1                             | DIN VDE 57 106に適合したタッチセーフ保護 | フィンガータッチセーフ、プラグ差込 |
| DIN VDE 0470に適合したタッチセーフ保護 | IP20接続                        | 保護度合い                       | IP20がインストール済み     |
| コーディング可能                  | はい                            | ねじフランジ用締付トルク、最小             | 0.15 Nm           |
| ねじフランジ最大締付トルク             | 0.25 Nm                       | プラグイン回数                     | 25                |

## 材料データ

|              |          |                      |        |
|--------------|----------|----------------------|--------|
| 絶縁材          | PBT      | 色                    | 黒色     |
| カラーチャート (類似) | RAL 9011 | 絶縁材グループ              | IIIa   |
| 比較追跡指数 (CTI) | ≥ 200    | Moisture Level (MSL) |        |
| UL 94 可燃性等級  | V-0      | 接点材質                 | 銅合金    |
| 接触表面         | 錫メッキ     | 保管温度、最小              | -40 °C |
| 保管温度、最大      | 70 °C    | 動作温度、最小              | -50 °C |
| 動作温度、最大      | 100 °C   | 温度範囲、設置、最小           | -25 °C |
| 温度範囲、設置、最大   | 100 °C   |                      |        |

## SL 7.62HP/07/180LF 3.2 SN BK BX

Weidmüller Interface GmbH &amp; Co. KG

Klingenbergstraße 26

D-32758 Detmold

Germany

www.weidmueller.com

## 技術データ

## IEC規格に準拠した公称データ

|                             |                        |                             |              |
|-----------------------------|------------------------|-----------------------------|--------------|
| 標準に準拠して検査済                  | IEC 60664-1, IEC 61984 | 定格電流、最小極数 (Tu=20°C)         | 29 A         |
| 定格電流、最大極数 (Tu=20°C)         | 26 A                   | 定格電流、最小極数 (Tu=40°C)         | 25 A         |
| 定格電流、最大極数 (Tu=40°C)         | 21 A                   | サージ電圧等級の定格電圧/汚染度 II/2       | 630 V        |
| サージ電圧等級の定格電圧/汚染度 III/2      | 500 V                  | サージ電圧等級の定格電圧 / 汚染度 III/3    | 400 V        |
| サージ電圧等級の定格インパルス電圧/汚染度 II/2  | 6 kV                   | サージ電圧等級の定格インパルス電圧/汚染度 III/2 | 6 kV         |
| サージ電圧等級の定格インパルス電圧/汚染度 III/3 | 6 kV                   | 短時間耐電流抵抗                    | 3 x 1sで180 A |
| 沿面距離、最小                     | 8.1 mm                 | クリアランス、最小                   | 6.5 mm       |

## CSAに準拠した公称データ

|                        |       |                        |       |
|------------------------|-------|------------------------|-------|
| 定格電圧 (グループ B/CSA 使用)   | 300 V | 定格電圧 (グループ C / CSA 使用) | 300 V |
| 定格電圧 (グループ D/CSA 使用)   | 600 V | 定格電流 (グループ B/CSA 使用)   | 20 A  |
| 定格電流 (グループ C / CSA 使用) | 20 A  | 定格電流 (グループ D/CSA 使用)   | 5 A   |

## UL 1059に準拠した公称データ

|                            |                                   |                            |        |
|----------------------------|-----------------------------------|----------------------------|--------|
| 設定 (cURus)                 | CURUS                             | 証明書番号 (cURus)              | E60693 |
| 定格電圧 (グループ B / UL 1059 使用) | 300 V                             | 定格電圧 (C/UL 1059 グループ使用)    | 300 V  |
| 定格電圧 (グループ D / UL 1059 使用) | 600 V                             | 定格電圧 (グループ F / UL 1059 使用) | 600 V  |
| 定格電流 (グループ B / UL 1059 使用) | 20 A                              | 定格電圧 (使用グループ C/UL 1059 )   | 20 A   |
| 定格電流 (グループ D / UL 1059 使用) | 5 A                               | 定格電流 (使用グループ F/UL 1059 )   | 20 A   |
| 沿面距離、最小                    | 11.2 mm                           | クリアランス距離、最小                | 6.5 mm |
| 承認値への参照                    | 仕様は最大値です - 詳細については承認証明書を参照してください。 |                            |        |

## 梱包

|       |           |        |           |
|-------|-----------|--------|-----------|
| パッケージ | 箱         | VPE 長  | 340.00 mm |
| VPE幅  | 134.00 mm | VPEの高さ | 20.00 mm  |

## 重要なメモ

|       |  |
|-------|--|
| IPC準拠 | 適合性：製品の開発、製造、および出荷は、国際的に認められた基準と基準に従って行なわれ、データシートに記載された保証された特性を遵守します。IPC-A-610「クラス2」に準拠して装飾的な特性を満たします。製品に関するさらなる請求は、要求に応じて評価できます。  |
| 注意事項  | <ul style="list-style-type: none"> <li>Additional variants on request</li> <li>Gold-plated contact surfaces on request</li> <li>Rated current related to rated cross-section &amp; min. No. of poles.</li> <li>P on drawing = pitch</li> <li>Rated data refer only to the component itself. Clearance and creepage distances to other components are to be designed in accordance with the relevant application standards.</li> <li>In accordance with IEC 61984, OMNIMATE-connectors are connectors without breaking capacity (COC). During designated use, connectors are not allowed to be engaged or disengaged when live or under load</li> <li>Long term storage of the product with average temperature of 50 °C and maximum humidity 70%, 36 months</li> </ul> |

## 分類

|             |             |             |             |
|-------------|-------------|-------------|-------------|
| ETIM 8.0    | EC002637    | ETIM 9.0    | EC002637    |
| ETIM 10.0   | EC002637    | ECLASS 14.0 | 27-46-02-01 |
| ECLASS 15.0 | 27-46-02-01 |             |             |

SL 7.62HP/07/180LF 3.2 SN BK BX

Weidmüller Interface GmbH & Co. KG  
 Klingenbergstraße 26  
 D-32758 Detmold  
 Germany

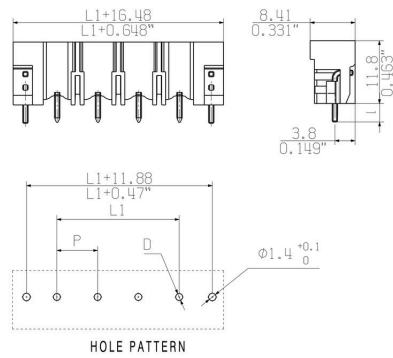
www.weidmueller.com

図面

製品イメージ



寸法図



## SL 7.62HP/07/180LF 3.2 SN BK BX

Weidmüller Interface GmbH & Co. KG  
Klingenbergstraße 26  
D-32758 Detmold  
Germany

www.weidmueller.com

## アクセサリ

## コーディングパーツ



続すべきものだけを接続：適切な場所に適切な接続を提供します。

コーディングエレメントとロックングデバイスは、製造工程と運用中の接続エレメントを明確に割り当てます。コーディングエレメントとロックングデバイスは、ケーブルの組立前または組立中に取付できます。ワイドüミューラーでは、オンライン上でコンフィギュレータを使用し、事前に仕様を設定することができます。プリント基板への誤った組立てや、接続部品の誤挿入を防止します。

利点は、製造時のトラブルシューティングを無くし、ユーザーによる操作ミスを防ぐことができます。

## 一般注文データ

|            |                            |                                     |
|------------|----------------------------|-------------------------------------|
| 種別         | BLZ/SL KO OR BX            | バージョン                               |
| 注文番号       | <a href="#">1573010000</a> | プリント基板用プラグインコネクタ, アクセサリ, コーディングパーツ, |
| GTIN (EAN) | 4008190048396              | 橙色, 極数: 1                           |
| 数量         | 100 ST                     |                                     |
| 種別         | BLZ/SL KO BK BX            | バージョン                               |
| 注文番号       | <a href="#">1545710000</a> | プリント基板用プラグインコネクタ, アクセサリ, コーディングパーツ, |
| GTIN (EAN) | 4008190087142              | 黒色, 極数: 1                           |
| 数量         | 50 ST                      |                                     |