

## CH20M45 S 3SC/2PSC BK 2010

Weidmüller Interface GmbH &amp; Co. KG

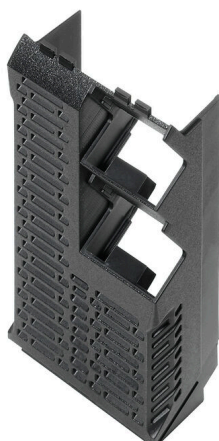
Klingenbergstraße 26

D-32758 Detmold

Germany

www.weidmueller.com

## 製品イメージ



CH20Mハウジングの側面素子では、お客様のニーズに柔軟に対応できる個々の構造のオプションをご用意しています。特に実用的な利点とは、要求されていないスロットをカバーで簡単に閉じられることです。これにより、清潔できれいな外観が保証されるだけでなく、ほこりやその他の環境による影響からも保護されます。CH20Mハウジングの汎用性を利点して、プロジェクトを効率的に、そしてアイデアに従って設計できます！

## 一般注文データ

バージョン	側面要素, OMNIMATEハウジング - シリーズ CH20M 黒色, 側面要素, 幅: 45 mm
注文番号	<a href="#">1137750000</a>
種別	CH20M45 S 3SC/2PSC BK 2010
GTIN (EAN)	4032248919642
数量	6 items

## CH20M45 S 3SC/2PSC BK 2010

Weidmüller Interface GmbH & Co. KG  
Klingenbergstraße 26  
D-32758 Detmold  
Germany

www.weidmueller.com

## 技術データ

## 承認

ROHS 適合

## 寸法と重量

深さ	105.3 mm	奥行き (インチ)	4.1457 inch
高さ	22.8 mm	高さ (インチ)	0.8976 inch
幅	45 mm	幅 (インチ)	1.7716 inch
正味重量	14.7 g		

## 温度

周囲温度	-25 °C...85 °C	動作温度範囲	-40...120 °C
湿度	相対湿度 : 5 ~ 93%、Tu = 40°C、結露なし		

## 環境製品コンプライアンス

RoHS 対応状況	準拠 (免除なし)
REACH SVHC	0.1wt%を超えるSVHCは含まれていません

## 材質データ

UL 94 可燃性等級	V-0	絶縁材	PA 66 GF 30
絶縁材グループ	I	表面仕上	未処理
基本材質	プラスチック	比較追跡指数 (CTI)	600 ≤ CTI

## 一般データ

色	黒色	保護度合い	IP20がインストール済み
カラーチャート (類似)	RAL 9011	アセンブリ全体に関する情報については、関連記事を参照	<a href="#">CH20M45 B BK/OR 2010</a>
封止オプション	いいえ		

## コンポーネントプロパティ

機能ポート統合の準備として切り出す	いいえ	極数、最大	8
換気口数	4	メス型プラグのスロット数	2
接続レベル数	2		

## 分類

ETIM 8.0	EC001031	ETIM 9.0	EC001031
ETIM 10.0	EC001031	ECLASS 14.0	27-19-06-02
ECLASS 15.0	27-19-06-02		

図面

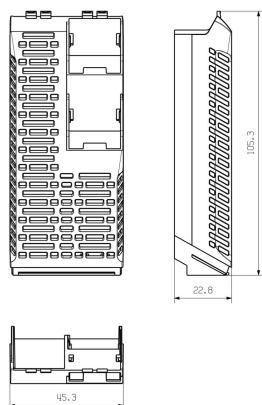
製品イメージ



製品イメージ



寸法図



## CH20M45 S 3SC/2PSC BK 2010

**Weidmüller Interface GmbH & Co. KG**  
 Klingenbergstraße 26  
 D-32758 Detmold  
 Germany

www.weidmueller.com

## アクセサリ

## CH20M AD SHL 5.00/04 - CH20M22、CH20M45、CH20M67 対応側面要素カバー



制御盤に取り付ける産業用電子機器向けの将来を見据えたソリューションである

電子ハウジングは、制御盤に電子アセンブリを統合するのに不可欠です。それにより、機密コンポーネントを保護し、信頼性の高い接続を行えるようになります。高品質の材質のおかげで、彼らは産業用途での長期的なソリューションをご用意しています。

お客様にとっての利点：

柔軟性：さまざまな要件に対応するスケーラブルなソリューション

安全性：お客様の電子機器を保護する堅牢な設計形状

効率性：簡単な設置と最適化された接続技術

すべての用途に対応するハウジングソリューション：

当社のポートフォリオには、制御、信号変換、安全用途向けに設計されたモジュラーハウジング (CH20M など)、小型ハウジングおよびプロファイルハウジングなどがあります。これらのハウジングは、カスタマイズ可能な設計形状、簡単な取り付け、高い接続能力を確保しています。

カスタマイズ：

標準ソリューションに加えて、設計形状、色、印刷のカスタマイズを行えます。ワイドミューラーコンフィグuratorにより、個別の設計が可能になります。

当社のサービス：

プロジェクトに対する専門的なアドバイスと技術サポートを提供いたします。ダウンロード領域には、CADデータ、データシート、インストール手順が表示され、効率的に統合できます。

## 一般注文データ

種別	CH20M AD SHL 5.00/04 AG...	バージョン
注文番号	<a href="#">1472830000</a>	フード, OMNIMATEハウジング - シリーズCH20M アゲートグレー, サ
GTIN (EAN)	4050118279429	イドエレメントカバー, 幅: 22.5 mm
数量	50 ST	
種別	CH20M AD SHL 5.00/04 BK...	バージョン
注文番号	<a href="#">1221310000</a>	フード, OMNIMATEハウジング - シリーズCH20M 黒色, サイドエレメ
GTIN (EAN)	4050118004830	ントカバー, 幅: 22.5 mm
数量	50 ST	
種別	CH20M AD SHL 5.00/04 GG...	バージョン
注文番号	<a href="#">1413740000</a>	フード, OMNIMATEハウジング - シリーズCH20M グラファイトグ
GTIN (EAN)	4050118241648	レー, サイドエレメントカバー, 幅: 22.5 mm
数量	50 ST	
種別	CH20M AD SHL 5.00/04 LG...	バージョン
注文番号	<a href="#">1432890000</a>	フード, OMNIMATEハウジング - シリーズCH20M 薄いグレー, サイド
GTIN (EAN)	4050118237641	エレメントカバー, 幅: 22.5 mm
数量	50 ST	