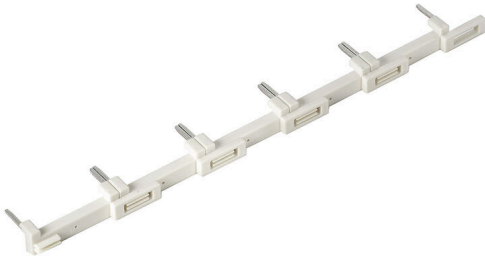


## SCM-I QV S

Weidmüller Interface GmbH & Co. KG  
Klingenbergstraße 26  
D-32758 Detmold  
Germany

[www.weidmueller.com](http://www.weidmueller.com)

## 製品イメージ



D-SERIES DRM 内のソケット対応渡り配線。

## 一般注文データ

バージョン	RIDERSERIES RCM, 短絡接続
注文番号	<a href="#">1132080000</a>
種別	SCM-I QV S
GTIN (EAN)	4032248912193
数量	10 items
配送ステータス	この記事は今後ご利用いただけなくなります。
利用可能期限	2026-06-30T00:00:00+02:00
代替製品	<a href="#">CXM CCS 6P GY</a>

## SCM-I QV S

Weidmüller Interface GmbH & Co. KG  
Klingenbergstraße 26  
D-32758 Detmold  
Germany

www.weidmueller.com

## 技術データ

## 承認

ROHS 適合

## 寸法と重量

正味重量 5.72 g

## 温度

保管温度 -40 °C...85 °C 周囲温度 -45 °C...70 °C  
動作温度

## 環境製品コンプライアンス

RoHS 対応状況 準抛 (免除なし)  
REACH SVHC 0.1wt%を超えるSVHCは含まれていません

## 一般データ

バージョン 長さに切れる 色 白色

## 接続データ

ピッチ (mm) (P) 27.00 mm

## 分類

ETIM 8.0 EC002586 ETIM 9.0 EC002586  
ETIM 10.0 EC002586 ECLASS 14.0 27-37-16-92  
ECLASS 15.0 27-37-16-92

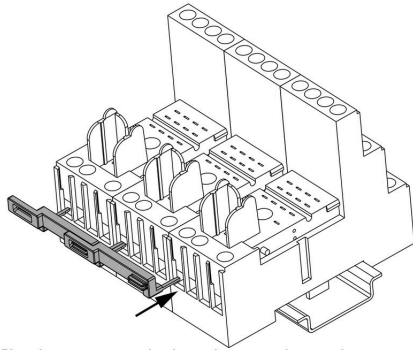
## 交差接続データ

定格電流 12 A 絶縁 はい  
接触防止 はい 色 白色  
交差接続端子数 6 極数 6  
ピッチ (mm) (P) 27.00 mm バージョン 長さに切れる

図面

使用例

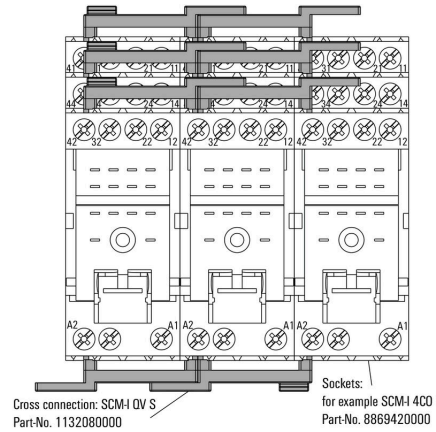
How to install cross connection



Plug the cross connection into wire-connection opening and fix it with tighten the screw

ケーブル接続の渡り配線のプラグ

使用例



隣接ベース上の同一接続対応の渡り配線コネクタブリッジ