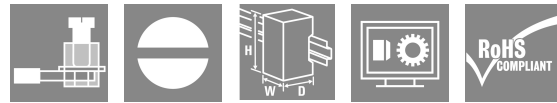
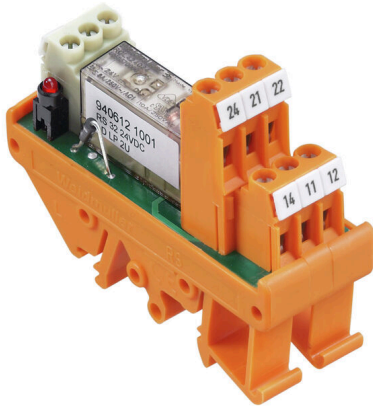


RS 32 24-48VUC LD LP 2U

Weidmüller Interface GmbH & Co. KG
Klingenbergstraße 26
D-32758 Detmold
Germany

www.weidmuller.com

製品イメージ



一般注文データ

バージョン	RSシリーズ, リレーモジュール, 接点数: 2, CO接点 AgNi 90/10, 定格制御電圧: 24 V UC ±10 %, 48 V UC ±10 %, 持続電流: 4 A, ねじ接続, テストボタンが使用可能: いいえ
注文番号	1122661001
種別	RS 32 24-48VUC LD LP 2U
GTIN (EAN)	4032248046225
数量	10 items
配送ステータス	中止
利用可能期限	2022-11-25T00:00:00+01:00
代替製品	TRS 24-230VUC 2CO ED2

RS 32 24-48VUC LD LP 2U

Weidmüller Interface GmbH & Co. KG
Klingenbergstraße 26
D-32758 Detmold
Germany

www.weidmueller.com

技術データ

承認

MAMID承認件数



ROHS 適合

寸法と重量

深さ	63.5 mm	奥行き (インチ)	2.5 inch
高さ	70 mm	高さ (インチ)	2.7559 inch
幅	25 mm	幅 (インチ)	0.9842 inch
正味重量	45.68 g		

温度

保管温度	-40 °C...60 °C	動作温度	-25 °C...40 °C
湿度	相対湿度40°C/93%、結露なし		

環境製品コンプライアンス

RoHS 対応状況	準拠 (免除あり)
RoHS 適用除外 (該当する場合/既知の場合)	7a, 7cl
REACH SVHC	Lead 7439-92-1
SCIP	3820ceea-2b49-4a6 1-bda5-08f3867b3419

制御側

定格制御電圧	24 V UC ±10 %, 48 V UC ±10 %	定格電流 AC	28 mA / 22 mA
定格電流 DC	18 mA / 20 mA	公称出力	0.6 W / 0.9 VA
ステータス表示	緑色LED	保護回路	整流子

負荷側

定格スイッチング電圧	AC250 V	定格負荷の最大回路周波数	0.1 Hz
最大開閉電圧、AC	250 V	突入電流	6 A
AC スwitching容量 (抵抗)、最大	1000 VA	スイッチオン遅延	< 13 ms
スイッチオフ遅延	≤ 10 ms	接点の種類	2 CO contact (AgNi 90/10)
機械的耐用期間	30 x 106開閉サイクル	最小スイッチング電源	1 mA @ 24 V, 10 mA @ 10 V, 100 mA /DC 5 V

一般データ

バージョン	はんだ付けリレー	取り付けレール	TS 32, TS 35
テストボタンが使用可能	いいえ	メカニカルスイッチの位置表示	いいえ
色	橙色		

絶縁協調

定格電圧	300 V	汚染度	2
サージ電圧カテゴリー	III	沿面距離とクリアランス距離入力 - 出力 > 3 mm	

RS 32 24-48VUC LD LP 2U

Weidmüller Interface GmbH & Co. KG
Klingenbergstraße 26
D-32758 Detmold
Germany

www.weidmueller.com

技術データ

取り付けレールの耐電圧	4 kV効率 / 1 min.	インパルス耐電圧	4 kV (1.2/50 µs)
保護度合い	IP20		

接続データ

導体接続方法	ねじ接続	被覆剥き長さ、定格接続	8 mm
クランプ範囲、定格接続	2.5 mm ²	クランプ範囲、最小	0.5 mm ²
クランプ範囲、最大	4 mm ²		

分類

ETIM 8.0	EC001437	ETIM 9.0	EC001437
ETIM 10.0	EC001437	ECLASS 14.0	27-37-16-01
ECLASS 15.0	27-37-16-01		

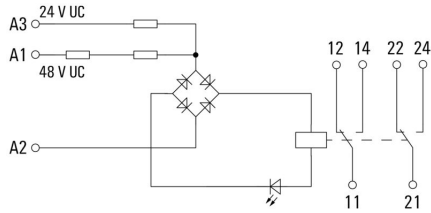
RS 32 24-48VUC LD LP 2U

Weidmüller Interface GmbH & Co. KG
Klingenbergstraße 26
D-32758 Detmold
Germany

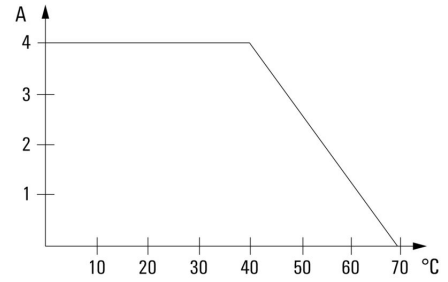
www.weidmueller.com

図面

配線図



グラフ



DC 負荷制限曲線