

## CH20M12 S PSCSC BL 2013

Weidmüller Interface GmbH & Co. KG  
Klingenbergstraße 26  
D-32758 Detmold  
Germany

www.weidmueller.com

## 製品イメージ



CH20Mハウジングの側面素子では、お客様のニーズに柔軟に対応できる個々の構造のオプションをご用意しています。特に実用的な利点とは、要求されていないスロットをカバーで簡単に閉じられることです。これにより、清潔できれいな外観が保証されるだけでなく、ほこりやその他の環境による影響からも保護されます。CH20Mハウジングの汎用性を利点して、プロジェクトを効率的に、そしてアイデアに従って設計できます！

## 一般注文データ

バージョン	側面要素, OMNIMATEハウジング - シリーズ CH20M ライトブルー, 側面要素, 幅: 12.5 mm
注文番号	<a href="#">1104230000</a>
種別	CH20M12 S PSCSC BL 2013
GTIN (EAN)	4032248878840
数量	14 items

## CH20M12 S PSCSC BL 2013

Weidmüller Interface GmbH & Co. KG  
Klingenbergstraße 26  
D-32758 Detmold  
Germany

www.weidmueller.com

## 技術データ

## 承認

ROHS 適合

## 寸法と重量

深さ	105.5 mm	奥行き (インチ)	4.1535 inch
高さ	22.8 mm	高さ (インチ)	0.8976 inch
幅	12.5 mm	幅 (インチ)	0.4921 inch
正味重量	7.76 g		

## 温度

周囲温度	-25 °C...85 °C	動作温度範囲	-40...120 °C
湿度	相対湿度：5 ~ 93%、Tu = 40°C、結露なし		

## 環境製品コンプライアンス

RoHS 対応状況	準拠 (免除なし)
REACH SVHC	0.1wt%を超えるSVHCは含まれていません

## 材質データ

UL 94 可燃性等級	V-0	絶縁材	PA 66 GF 30
絶縁材グループ	I	表面仕上	未処理
基本材質	プラスチック	比較追跡指数 (CTI)	600 ≤ CTI

## 一般データ

色	ライトブルー	保護度合い	IP20がインストール済み
カラーチャート (類似)	RAL 5012	アセンブリ全体に関する情報については、関連記事を参照	<a href="#">CH20M12 B BK/OR 2010</a>
封止オプション	いいえ		

## コンポーネントプロパティ

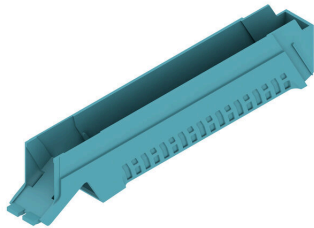
機能ポート統合の準備として切り出す	いいえ	極数、最大	2
換気口数	2	メス型プラグのスロット数	1
接続レベル数	1		

## 分類

ETIM 8.0	EC001031	ETIM 9.0	EC001031
ETIM 10.0	EC001031	ECLASS 14.0	27-19-06-02
ECLASS 15.0	27-19-06-02		

図面

製品イメージ



製品イメージ



寸法図

