

VSPC 2CL 24VAC R

Weidmüller Interface GmbH & Co. KG

Klingenbergstraße 26

D-32758 Detmold

Germany

www.weidmueller.com



アナログ信号 / 電流ループ (CL) 保護には、次の信号が含まれます：

- 電流ループからの信号 (長距離センサーのアナログ測定) 4 ~ 20 nA、0 ~ 20 nA など。
- 2 線、3 線、4 線導体 (共通のリファレンス電位なし)
- 例として、電圧センサーからのレベル指示信号 (近距離センサーのアナログ測定) 0 ~ 10 V、PT100 など；例として温度測定
- 差し込み式アレスタ、中断無し、インピーダンスに依存しないプラグインおよびプルアウト機能を搭載
- V-TEST 試験デバイスでテスト可能
- 電位差回避に使用されるフローティング接地 PE 接続使用バージョン
- IEC 62305 (D1、C1、C2、C3) の実装規格に準拠して使用可能
- 統合 PE フットは、最大 20 kA (8/20 μ s) および 2.5 kA (10/350 μ s) までを安全に PE に放電可能
- パネル上での高速識別に対応する電圧レベルのカラーコーディング
- 異なる電圧レベルの符号化素子を通じた安全機能

一般注文データ

バージョン	Surge protection for instrumentation and control, with warning function / function indicator
注文番号	1093400000
種別	VSPC 2CL 24VAC R
GTIN (EAN)	4032248864317
数量	1 items

VSPC 2CL 24VAC R

Weidmüller Interface GmbH & Co. KG
Klingenbergstraße 26
D-32758 Detmold
Germany

www.weidmueller.com

技術データ

承認

MAMID承認件数



ROHS	適合
UL File Number Search	UL ウェブサイト
証明書番号 (UL)	E311081

寸法と重量

深さ	69 mm	奥行き (インチ)	2.7165 inch
高さ	98 mm	高さ (インチ)	3.8583 inch
幅	17.8 mm	幅 (インチ)	0.7008 inch
正味重量	46 g		

温度

保管温度	-40 °C...80 °C	周囲温度	-40 °C...70 °C
動作温度	-40 °C...70 °C	湿度	5 ~ 96%

失敗の確率

IEC 61508に準拠したSIL	3	MTTF	2537 a
SFF	95.27 %	λges	45
1*10 ⁻⁹ のPFH、時間ごと	3.7		

環境製品コンプライアンス

RoHS 対応状況	準拠 (免除あり)
RoHS 適用除外 (該当する場合/既知の場合)	7a, 7cl
REACH SVHC	Lead 7439-92-1
SCIP	71e97bb7-979f-4330-94c0-20c629bb05e3

公称データUL

証明書番号 (UL)	E311081	UL認証	UL 497b Certificate - PDF/ E311081VOL1SEC2.pdf (application/pdf)
------------	---------	------	--

CSA保護データ

ガスグループ D	IIA	ガスグループ A、B	IIC
ガスグループ C	IIB	内部インダクタンス、最大 LI	0 μH
内部容量、最大 CI	2 nF		

EN 50178に準拠した絶縁協調

サージ電圧カテゴリー	III	汚染度	2
------------	-----	-----	---

VSPC 2CL 24VAC R

Weidmüller Interface GmbH & Co. KG

Klingenbergstraße 26

D-32758 Detmold

Germany

www.weidmueller.com

技術データ

一般データ

光学機能表示	緑色 = OK、赤色 = アレスタに欠陥あり - 交換	セグメント	測定 - 監視 - 設定
バージョン	警告機能/機能インジケータ付き	色	橙色
保護度合い	IP20	保護電流ループ	2

公称データ IEC/EN

シグナリング接点	250 V 1A 1CO	定格電圧 (AC)	24 V
定格電流 I _N	450 mA	出力側の保護レベル 導体 - 導体 1 kV/ μs、通常	60 V
出力側の保護レベル 導体 - PE 1kV/μs、 通常	450 V	出力側の保護レベル 導体 - 導体 8/20 μs、通常	60 V
保護レベル、UP 導体 - 導体	60 V	保護レベル、UP 導体 - PE	450 V
電圧種別	AC/DC	フューズ保護	0.5 A
体積抵抗	2.20 Ω	静電容量	2.0 nF
IEC 61643-21 準拠の要件カテゴリ	C1, C2, C3, D1	落雷テスト電流、I _{imp} (10/350 μs) 電線 - 電線	2.5 kA
サージ電流担体能力 D1	2.5 kA 10/350 μs	サージ電流担体能力 C1	<1 kA 8/20 μs
サージ電流担体能力 C3	100 A 10/1000 μs	落雷テスト電流、I _{imp} (10/350 μs) GND-PE	2.5 kA
パルスリセット容量	≤ 450 ms	信号伝送プロパティ (-3 dB)	2.7 MHz
落雷テスト電流、I _{imp} (10/350 μs) 電線 - PE	2.5 kA	オーバーロード - 失敗モード	Modus2
放電電流 I _{最大} (8 / 20 μs) GND - PE	10 kA	定格電流 I _L	450 mA
放電電流 I _n (8 / 20 μs) 電線 - 電線	2.5 kA	放電電流 I _n (8/20 μs) 導体 - PE	2.5 kA
放電電流 I _{最大} (8 / 20 μs) 導体 - PE	2 x 10 kA	放電電流 I _{最大} (8 / 20 μs) 電線 - 電線	10 kA
放電電流 I _n (8 / 20 μs) GND - PE	2.5 kA	サージ電流担体能力 C2	5 kA 8/20 μs

承認の詳細

GOST 証明書	GOST-Zertifikat - PDF/7950_n1-n4.pdf (application/pdf)
----------	--

一般データ

保護度合い	IP20	色	橙色
-------	------	---	----

電気データ

電圧種別	AC/DC
------	-------

定格 IECEx/ATEX/cUL

cUL 証明書	cUL Certificate - pdf/ VSPC.PDF (application/pdf)
---------	---

保証

時間間隔	5 年
------	-----

重要なメモ

製品情報	モード 2: SPD 内部の非常に低いインピーダンスのため、SPD 内部の電圧制限部の短絡箇所を示します。回路は動作不能ですが、測定装置は短絡によって保護されています。
------	--

技術データ

分類

ETIM 8.0	EC000943	ETIM 9.0	EC000943
ETIM 10.0	EC000943	ECLASS 14.0	27-17-15-01
ECLASS 15.0	27-17-15-01		

VSPC 2CL 24VAC R

Weidmüller Interface GmbH & Co. KG
 Klängenstraße 26
 D-32758 Detmold
 Germany

図面

www.weidmueller.com

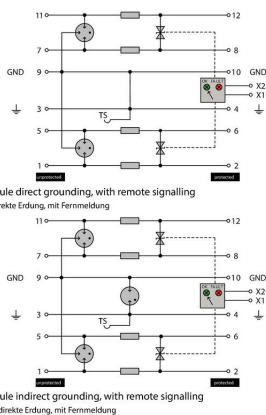
電気記号



Circuit diagram

Cate- gory	Testing pulse	Surge voltage	Surge current	Pulse Type
C1	Quick-rising edge	0.5 - 2 kV with 1.2/50 μs	0.25 - 1 kA mit 8/20 μs	300 Surge voltage arrester
C2	Quick-rising edge	2 - 10 kV with 1.2/50 μs	1 - 5 kA mit 8/20 μs	10 Surge voltage arrester
C3	Quick-rising edge	≥ 1 kV with 1 kV/μs	10 - 100 A mit 10/10000 μs	300 Surge voltage arrester
D1	High power	≥ 1 kV mit 10/350 μs	0.5 - 2.5 kA 2	Arrester for lightning current and surge voltages

Discharge capacity



Komplettmodul

VSPC 2CL 24VAC R

Weidmüller Interface GmbH & Co. KG

Klingenbergstraße 26

D-32758 Detmold

Germany

www.weidmueller.com

アクセサリ

VSPC R アレスタ対応の供給およびアラートユニット



- ステータス表示搭載の全 VSPC 信号モジュール
- ケーブル断路 / 信号遮断
- 20 ~ 31 V DC の電源 電圧供給
- 無電位 交流接点
- 赤 / 緑 LED 搭載機能表示
- 複数の信号種別の警告機能。

一般注文データ

種別	VSPC CONTROL UNIT 24VDC	バージョン
注文番号	8972270000	Surge protection for instrumentation and control, with warning
GTIN (EAN)	4032248793488	function / function indicator
数量	1 ST	

VSPC対応Vテストデバイス



V-TEST

- 差し込み式過電圧保護PU I、PU II、およびVSPCシリーズの保護機能を確認するための試験装置
- IEC 62305 規格の実装対応装置 (定期テスト関連)
- 現場測定対応バッテリーセット内蔵の使いやすいデバイス
- LCD 結果表示
- 二か国語メニュー
- 保護バッグおよび電源 電圧供給を保有
- ドイツ語と英語での使いやすいナビゲーション

V-TEST は、プラグインサージ保護 VARITECTOR (VSPC) と電源 電圧供給配線 PU I、PU II のサージ保護に対応する小型で携帯可能な試験装置です。

この装置を使用すると、ワイドミューラー過電圧保護装置は、IEC 62305-3 (DIN VDE 0185パート3) 規定のテストスケジュールに従って保護機能をテストできます。背景照明付属表示では、テスト結果は「OK」または「Not OK」で表示されます。

一般注文データ

種別	V-TEST	バージョン
注文番号	8951860000	落雷保護・過電圧保護、試験装置
GTIN (EAN)	4032248743100	
数量	1 ST	

VSPC 2CL 24VAC R

Weidmüller Interface GmbH & Co. KG
Klingenbergstraße 26
D-32758 Detmold
Germany

www.weidmueller.com

アクセサリ

Plus



Dekafix (DEK) マーカーは、全導体とプラグインコネクタ、さらに電子副次構成に対応する総合マーカーです。このシステムは短い番号ので配列に適しており、即時印刷対応マーカーの広範な範囲を対象とします。

一度の作業手順で迅速にインストールできる被覆剥きを提供します。印刷は読みやすく、コントラストも豊かで、幅は多種類が利用可能です。

- 即時使用可能なマーカーの広い対象範囲
- 迅速な設置に対応する被覆剥き
- ワイドミュラーの全ケーブルコネクタに対応する端子台マーカー

- ブランク MultiCard または標準印刷

カスタム印字の場合：お客様のラベリング仕様に関しては、当社のラベリングソフトウェア、M-PrintPRO または M-PrintPRO Online (インストール未実施) のファイルをお送りください。

一般注文データ

種別	DEK 5/5 PLUS MC NE WS	バージョン
注文番号	1854490000	Dekafix, 端子マーカー, 5 x 5 mm, ピッチ (mm) (P): 5.00 Weidmueller,
GTIN (EAN)	4032248393596	白色
数量	1000 ST	

直接接地

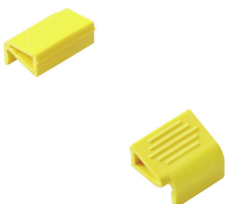


差し込み式 VSPC アレスタ用基本要素で、インピーダンス中立の VSPC BASE 内の統合された PE フットです。最大 20 kA (8 / 20 s)、2.5 kA (10 / 350 s) を PE に安全に放電できます。

一般注文データ

種別	VSPC BASE 2CL R	バージョン
注文番号	8951710000	Surge protection, Flange-mounted housing, Flange-mounted housing
GTIN (EAN)	4032248742950	
数量	1 ST	

保持クリップ



VSPC モデルシリーズの差し込み式アレスタのインターロック機構は、強い振動条件下での信頼性と改善された永久接触を提供します。

VSPC 2CL 24VAC R

Weidmüller Interface GmbH & Co. KG
Klingenbergstraße 26
D-32758 Detmold
Germany

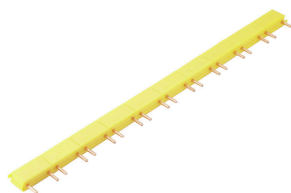
www.weidmueller.com

アクセサリ

一般注文データ

種別	VSPC LOCKING CLIP	バージョン
注文番号	1317340000	Fastening element, Latches
GTIN (EAN)	4050118121179	
数量	100 ST	

渡り配線



VSPC 信号接点間の渡り配線は、迅速に設置できます。最大 10 VSPC R の警告機能に対して、渡り配線を個別に絶縁できます。

一般注文データ

種別	QB 17,8/2	バージョン
注文番号	1309470000	
GTIN (EAN)	4050118111934	
数量	90 ST	

VSPC 2CL 24VAC R

Weidmüller Interface GmbH & Co. KG
Klingenbergstraße 26
D-32758 Detmold
Germany

www.weidmueller.com

対応

直接接地



差し込み式 VSPC アレスタ用基本要素で、インピーダンス中立の VSPC BASE 内の統合された PE フットです。最大 20 kA (8 / 20 s)、2.5 kA (10 / 350 s) を PE に安全に放電できます。

一般注文データ

種別	VSPC BASE 2CL R	バージョン
注文番号	8951710000	Surge protection, Flange-mounted housing, Flange-mounted housing
GTIN (EAN)	4032248742950	
数量	1 ST	

フラッシュオーバーギャップを介した間接接地 / 浮動接地、EX ia アプリケーションにも適合



差し込み式 VSPC アレスタの基本要素。インピーダンスニュートラル VSPC BASE の基盤に PE フットを内蔵し、フローティングアース PE 接続は、統合火花放電ギャップを介して、最大 20 Ka (8/20 μs) および 2.5 Ka (10 / 350 μs) を PE へ安全に放電します。非接地信号回路に適合。

一般注文データ

種別	VSPC BASE 2CL FG R	バージョン
注文番号	8951720000	Surge protection, Flange-mounted housing, Flange-mounted housing
GTIN (EAN)	4032248742967	
数量	1 ST	