

WSH 19 MT

Weidmüller Interface GmbH & Co. KG

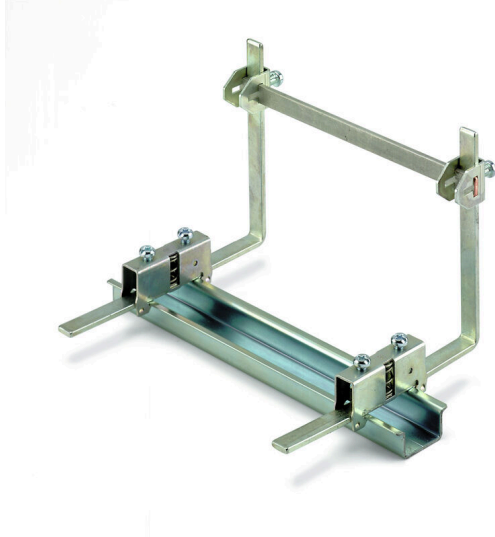
Klingenbergstraße 26

D-32758 Detmold

Germany

www.weidmueller.com

製品イメージ



Klippon Connect の品揃えの総合的なアクセサリは、最終的な詳細に完全に合致しています。これにより、必要な規則に従いつつ取り付けが容易になります

一般注文データ

バージョン	アクセサリ, レールサポート, 金属
注文番号	1083200000
種別	WSH 19 MT
GTIN (EAN)	4008190059538
数量	10 items

WSH 19 MT

Weidmüller Interface GmbH & Co. KG
Klingenbergstraße 26
D-32758 Detmold
Germany

www.weidmueller.com

技術データ

承認

ROHS 適合

寸法と重量

深さ	143.3 mm	奥行き (インチ)	5.6417 inch
高さ	150 mm	高さ (インチ)	5.9055 inch
幅	14.9 mm	幅 (インチ)	0.5866 inch
正味重量	112.2 g		

温度

保管温度	-25 °C...55 °C	周囲温度	-5 °C...40 °C
連続動作温度、最大	85 °C		

環境製品コンプライアンス

RoHS 対応状況	準拠 (免除なし)
REACH SVHC	0.1wt%を超えるSVHCは含まれていません

システム仕様

バージョン	マウントレール用	取り付けレール	TS 35
-------	----------	---------	-------

全般

極数	1	設置アドバイス	直接実装
取り付けレール	TS 35		

寸法

ピッチ (mm) (P) 8.00 mm

材料データ

基本材質	金属	色	グレー
UL 94 可燃性等級	None		

追加の技術データ

固定形式	ねじ込み	設置アドバイス	直接実装
爆発試験バージョン	いいえ	取り付け方式	ねじ込み

分類

ETIM 8.0	EC001166	ETIM 9.0	EC001166
ETIM 10.0	EC001166	ECLASS 14.0	27-40-06-07
ECLASS 15.0	27-40-06-07		

WSH 19 MT

Weidmüller Interface GmbH & Co. KG
 Klingenbergstraße 26
 D-32758 Detmold
 Germany

アクセサリ

www.weidmueller.com

バスバー



バスバーはさまざまな材質で、関連アクセサリも付属しているため、最小の設置スペースでケーブルを接続できます。アプリケーションに応じて、電位を収集、分布、損失させることができます。

一般注文データ

種別	SA 3.00X10.00X1000 CUZLN...	バージョン
注文番号	0259800000	バスバー (端子), 銀色, 高さ: 1000 mm, 深さ: 3 mm, 真鍮
GTIN (EAN)	4008190049300	
数量	1 M	
種別	SSCH 10X3X1000 CU/SN	バージョン
注文番号	0348900000	バスバー (端子), 銀色, 高さ: 1000 mm, 深さ: 3 mm, 銅
GTIN (EAN)	4008190024802	
数量	25 M	
種別	SSCH 15X6X1000 CU/SN	バージョン
注文番号	0357400000	バスバー (端子), 銀色, 高さ: 1000 mm, 深さ: 6 mm, 銅
GTIN (EAN)	4008190169572	
数量	1 M	
種別	SSCH 10X3X1000 ST/ZN	バージョン
注文番号	0438000000	バスバー (端子), 銀色, 高さ: 1000 mm, 深さ: 3 mm, スチール
GTIN (EAN)	4008190080938	
数量	25 M	
種別	SSCH 6X6X1000 CU/SN	バージョン
注文番号	0571300000	バスバー (端子), 銀色, 高さ: 1000 mm, 深さ: 6 mm, 銅
GTIN (EAN)	4008190015039	
数量	1 M	
種別	SSCH 7.3X1.2X1000	バージョン
注文番号	1071200000	バスバー (端子), 銀色, 高さ: 1000 mm, 深さ: 1.2 mm, 銅
GTIN (EAN)	4008190279172	
数量	1 M	
種別	NSCH 1M	バージョン
注文番号	0280200000	バスバー (端子), ナチュラル, 高さ: 15 mm, 深さ: 2 mm, 銅
GTIN (EAN)	4008190012953	
数量	10 M	
種別	ESCH 1 M	バージョン
注文番号	0280300000	バスバー (端子), 銀色, 高さ: 12 mm, 深さ: 2 mm, スチール
GTIN (EAN)	4008190143053	
数量	10 M	