

## WQB PEN 35N

Weidmüller Interface GmbH &amp; Co. KG

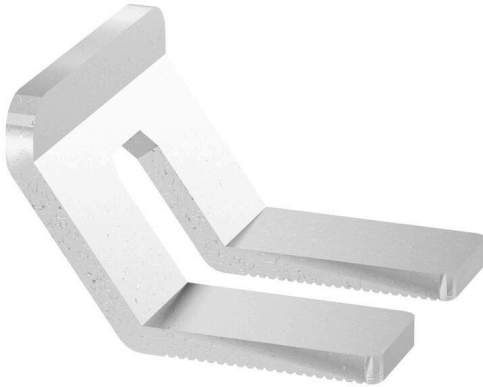
Klingenbergstraße 26

D-32758 Detmold

Germany

www.weidmueller.com

## 製品イメージ



隣接する端子台に対する電位分布または乗算は、渡り配線を介して実現されます。また、追加の配線作業を容易に回避することができます。電極が破損しても、端子台の接触信頼性は確保されます。当社の品揃えは、モジュラー式端子台用での差し込み式でネジ固定可能な渡り配線システムを提供します。

## 一般注文データ

バージョン	渡り配線コネクタ (端子), ねじ込み, シルバークレー, 125 A, 極数: 2, ピッチ (mm) (P): 16.00, 絶縁: 11kV, 幅: 24.6 mm
注文番号	<a href="#">1079500000</a>
種別	WQB PEN 35N
GTIN (EAN)	4008190370121
数量	10 items

## 技術データ

## 承認

ROHS 適合

## 寸法と重量

深さ	2 mm	奥行き (インチ)	0.0787 inch
高さ	25.9 mm	高さ (インチ)	1.0197 inch
幅	24.6 mm	幅 (インチ)	0.9685 inch
正味重量	11.6 g		

## 温度

保管温度 -25 °C...55 °C 周囲温度 -5 °C...40 °C

## 環境製品コンプライアンス

RoHS 対応状況 準拠 (免除なし)  
REACH SVHC 0.1wt%を超えるSVHCは含まれていません

## システム仕様

バージョン 短絡接続

## 全般

極数 2

## 寸法

ピッチ (mm) (P) 16.00 mm

## 材料データ

基本材質 錫メッキ銅 色 シルバーグレー

## 評価データ

公称電流 125 A

## 追加の技術データ

固定形式 ねじ込み 爆発試験バージョン いいえ  
取り付け方式 ねじ込み

## 分類

ETIM 8.0	EC000489	ETIM 9.0	EC000489
ETIM 10.0	EC000489	ECLASS 14.0	27-25-03-03
ECLASS 15.0	27-25-03-03		