

## WBB WDU1.5/BL...

Weidmüller Interface GmbH &amp; Co. KG

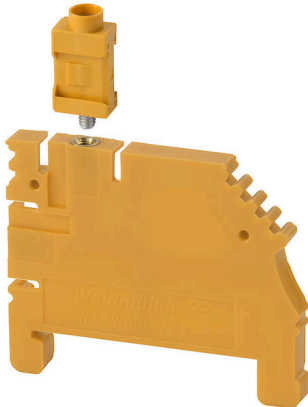
Klingenbergstraße 26

D-32758 Detmold

Germany

www.weidmueller.com

## 製品イメージ



当社は、自社製品の取り扱いと補充を容易にする、幅広い取り付け関連のサポートを提供しています。各種ツールから絶縁スリーブや様々なネジまで、コンポーネントを最終的に組み合わせ、各規格や保護規制に準拠し、組み立てを容易にします。

## 一般注文データ

|            |  |
|------------|--|
| バージョン      | 仕切板 (端子), 橙色, 高さ: 45.4 mm, 幅: 5 mm, V-2, PA 66 |
| 注文番号       | <a href="#">1068160000</a>                     |
| 種別         | WBB WDU1.5/BL...                               |
| GTIN (EAN) | 4008190117191                                  |
| 数量         | 10 items                                       |

## 技術データ

## 承認

ROHS 適合

## 寸法と重量

|      |         |           |             |
|------|---------|-----------|-------------|
| 深さ   | 36.7 mm | 奥行き (インチ) | 1.4449 inch |
| 高さ   | 45.4 mm | 高さ (インチ)  | 1.7874 inch |
| 幅    | 5 mm    | 幅 (インチ)   | 0.1968 inch |
| 正味重量 | 5.8 g   |           |             |

## 温度

|           |                |           |                |
|-----------|----------------|-----------|----------------|
| 保管温度      | -25 °C...55 °C | 周囲温度      | -50 °C...55 °C |
| 連続動作温度、最小 | -50 °C         | 連続動作温度、最大 | 100 °C         |

## 環境製品コンプライアンス

|                          |                                      |
|--------------------------|--------------------------------------|
| RoHS 対応状況                | 準拠 (免除あり)                            |
| RoHS 適用除外 (該当する場合/既知の場合) | 6c                                   |
| REACH SVHC               | Lead 7439-92-1                       |
| SCIP                     | 936a8f21-8ce1-4838-a60e-9ad69268c052 |

## システム仕様

バージョン エンドおよび中間プレート

## 材料データ

|             |       |   |    |
|-------------|-------|---|----|
| 基本材質        | PA 66 | 色 | 橙色 |
| UL 94 可燃性等級 | V-2   |   |    |

## 追加の技術データ

嵌合仕様 いいえ

## 分類

|             |             |             |             |
|-------------|-------------|-------------|-------------|
| ETIM 8.0    | EC000886    | ETIM 9.0    | EC000886    |
| ETIM 10.0   | EC000886    | ECLASS 14.0 | 27-25-03-01 |
| ECLASS 15.0 | 27-25-03-01 |             |             |