

WZAD 70/95

Weidmüller Interface GmbH & Co. KG

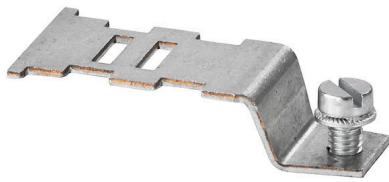
Klingenbergstraße 26

D-32758 Detmold

Germany

www.weidmueller.com

製品イメージ



追加接続は、別の電圧タップを有効にします。これは、たとえば、メインスイッチ上流の緊急電源 電圧供給に使用したり、単にアプリケーション内の追加接続として使用できます。

一般注文データ

| | |
|------------|----------------------------|
| バージョン | 補助接続 (端子), 接続数: 1 |
| 注文番号 | 1066000000 |
| 種別 | WZAD 70/95 |
| GTIN (EAN) | 4008 1900 17064 |
| 数量 | 10 items |

技術データ

承認

ROHS 適合

寸法と重量

| | | | |
|------|----------|-----------|-------------|
| 深さ | 10 mm | 奥行き (インチ) | 0.3937 inch |
| 高さ | 39.61 mm | 高さ (インチ) | 1.5594 inch |
| 幅 | 19.7 mm | 幅 (インチ) | 0.7756 inch |
| 正味重量 | 6.05 g | | |

温度

保管温度 -25 °C...55 °C 周囲温度 -5 °C...40 °C

環境製品コンプライアンス

RoHS 対応状況 準拠 (免除なし)
REACH SVHC 0.1wt%を超えるSVHCは含まれていません

クランプ用コンダクタ (定格接続)

接続数 1 クランプ範囲、最大 6 mm²
クランプ範囲、最小 0.5 mm²

システム仕様

バージョン 追加接続 レベル数 1
レベルごとのクランプポイント数 1

全般

設置アドバイス フィードスルー (プッシング) , 直接実装

寸法

ピッチ (mm) (P) 20.00 mm

材料データ

基本材質 錫メッキ銅 色 シルバーグレー

評価データ

定格電圧 800 V 定格 DC 電圧 800 V
公称電流 32 A

追加の技術データ

固定形式 嵌合仕様 設置アドバイス フィードスルー (プッシング) , 直接実装
爆発試験バージョン いいえ

技術データ

分類

| | | | |
|-------------|-------------|-------------|-------------|
| ETIM 8.0 | EC002848 | ETIM 9.0 | EC002848 |
| ETIM 10.0 | EC002848 | ECLASS 14.0 | 27-25-03-08 |
| ECLASS 15.0 | 27-25-03-08 | | |