

WFF 185 NFF

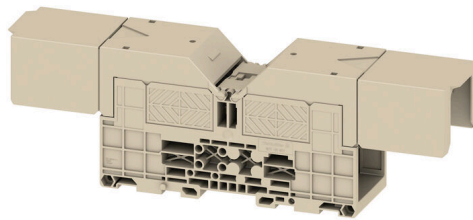
Weidmüller Interface GmbH & Co. KG

Klingenbergstraße 26

D-32758 Detmold

Germany

www.weidmueller.com



電力、信号、データのフィードスルー転送は、電気工学や制御盤構築における一般的な要件です。絶縁材、接続システム、および端子台の形状が、差別化を左右する機能です。フィードスルー端子台は、1つまたは複数の導体を結合および/または接続するのに適しています。ひとつ以上の接続レベルが、同じ電位上にあるか、もしくは互いに絶縁されている可能性があります。

一般注文データ

バージョン	ボルト式ねじ端子, フィードスルー端子, 定格断面: 185 mm ² , ねじ込みスタッド接続, 直接実装, TS 35
注文番号	1049250000
種別	WFF 185 NFF
GTIN (EAN)	4050118255133
数量	2 items

WFF 185 NFF

Weidmüller Interface GmbH & Co. KG
Klingenbergstraße 26
D-32758 Detmold
Germany

www.weidmueller.com

技術データ

承認

MAMID承認件数



ROHS

適合

寸法と重量

深さ	77.2 mm	奥行き (インチ)	3.0394 inch
高さ	163 mm	高さ (インチ)	6.4173 inch
幅	55 mm	幅 (インチ)	2.1654 inch
正味重量	553 g		

温度

保管温度	-25 °C...55 °C	周囲温度	-5 °C...40 °C
連続動作温度、最小	-50 °C	連続動作温度、最大	120 °C

環境製品コンプライアンス

RoHS 対応状況	準拠 (免除なし)
REACH SVHC	0.1wt%を超えるSVHCは含まれていません

クランプ用コンダクタ (定格接続)

DIN 46234 対応ケーブルラグ	10...240 mm ²	DIN 46235 対応ケーブルラグ	25...240 mm ²
導体接続断面積 AWG、最大	kcmil 500	接続方向	横向きに
締付けトルク、最大	60 Nm	締付けトルク、最小	50 Nm
接続方式	ねじ込みスタッド接続	接続数	2
クランプ範囲、最大	240 mm ²	クランプ範囲、最小	10 mm ²
クランプ範囲、ボルト接続、最大	240.00 mm ²	クランプ範囲、ボルト接続、最小	10 mm ²
配線接続断面 AWG、最小	AWG 6	配線接続断面、ワイヤエンドフェルール付 DIN 46228/4 の細径撚線、最小	10 mm ²
配線接続断面、ワイヤエンドフェルール付 DIN 46228/1 の細径撚線、最小	10 mm ²	配線接続断面、細径撚線、最大	240 mm ²
接続断面、撚線、最小	10 mm ²	接続断面、撚線、最大	240 mm ²
接続断面、撚線、最小	10 mm ²	スベード接続用のスタッドサイズ	M 12
配線接続断面ソリッドコア、最大	240 mm ²	配線接続断面、ソリッドコア、最小	10 mm ²
接続断面、細径撚線、最小	10 mm ²	DIN 46 235 ケーブルラグ x 2	25...185 mm ²
DIN 46 234 ケーブルラグ x 2	10...185 mm ²		

システム仕様

エンドカバープレートの要求	いいえ	電位数	1
レベル数	1	レベルごとのクランプポイント数	2
内部で交差接続されたレベル	いいえ	PE 接続	いいえ
取り付けレール	TS 35		

全般

導体接続断面積 AWG、最大	kcmil 500	設置アドバイス	直接実装, TS 35
配線接続断面 AWG、最小	AWG 6	標準	IEC 60947-7-1
取り付けレール	TS 35		

WFF 185 NFF

Weidmüller Interface GmbH & Co. KG
Klingenbergstraße 26
D-32758 Detmold
Germany

www.weidmueller.com

技術データ

寸法

TS 35 オフセット 81.5 mm

材料データ

基本材質 Wemid 色 ダークベージュ
UL 94 可燃性等級 V-0

評価データ

定格断面	185 mm ²	定格電圧	500 V
定格 DC 電圧	500 V	公称電流	353 A
最大導体電流	353 A	標準	IEC 60947-7-1
IEC 60947-7-x 準拠の容量抵抗	0.09 mΩ	定格インパルス耐電圧	8 kV
IEC 60947-7-xに準拠した出力損失	11.30 W		

追加の技術データ

開放側面 閉 設置アドバイス 直接実装, TS 35
爆発試験バージョン いいえ

分類

ETIM 8.0	EC000897	ETIM 9.0	EC000897
ETIM 10.0	EC000897	ECLASS 14.0	27-25-01-01
ECLASS 15.0	27-25-01-01		

図面



WFF 185 NFF

Weidmüller Interface GmbH & Co. KG

Klingenbergstraße 26

D-32758 Detmold

Germany

www.weidmueller.com

アクセサリ

渡り配線



隣接する端子台に対する電位分布または乗算は、渡り配線を介して実現されます。また、追加の配線作業を容易に回避することができます。電極が破損しても、端子台の接触信頼性は確保されます。当社の品揃えは、モジュラー式端子台用での差し込み式でネジ固定可能な渡り配線システムを提供します。

一般注文データ

種別	WQL 2 WFF185	バージョン
注文番号	1065200000	ボルト式ねじ端子, 短絡接続, 極数: 2
GTIN (EAN)	4008190044855	
数量	5 ST	
種別	WQL 3 WFF185	バージョン
注文番号	1065700000	ボルト式ねじ端子, 短絡接続, 極数: 3
GTIN (EAN)	4008190140885	
数量	5 ST	

エンドブラケット



ワイドミュラーの製品は、端子レールに対する安定的で信頼性の高い取り付けを保証し、スライドを防ぐエンドブラケットを含んでいます。ネジ有り / 無しのバージョンも利用できます。エンドブラケットには、グループマーカー対応のマーキングオプション、およびテストプラグホルダーが含まれます。

一般注文データ

種別	WEW 35/1	バージョン
注文番号	1059000000	エンドブラケット, ダークベージュ, TS 35, V-2, Wemid, 幅: 12 mm,
GTIN (EAN)	4008190172282	100 °C
数量	50 ST	

追加接続



追加接続は、別の電圧タップを有効にします。これは、たとえば、メインスイッチ上流の緊急電源 電圧供給に使用したり、単にアプリケーション内の追加接続として使用できます。

WFF 185 NFF

Weidmüller Interface GmbH & Co. KG
 Klingenbergstraße 26
 D-32758 Detmold
 Germany

www.weidmueller.com

アクセサリ

一般注文データ

種別	WZAF 185	バージョン
注文番号	1066400000	補助接続 (端子)
GTIN (EAN)	4008190031985	
数量	10 ST	

接点に対する保護



当社の接触保護システムは、キャビネットの安全性を高めます。これらの装置は、動作または故障による通電部品との偶発的な接触による感電に対する保護を提供します。

一般注文データ

種別	WAH 185/300 BE	バージョン
注文番号	1064760000	ボルト式ねじ端子, フード, ベージュ, 54 mm
GTIN (EAN)	4008190108267	
数量	10 ST	
種別	WAH 185/300 BL	バージョン
注文番号	1064780000	ボルト式ねじ端子, フード, 青色, 54 mm
GTIN (EAN)	4008190103200	
数量	10 ST	

カスタム印刷



WS マーカーは、W モデルシリーズコネクタに最適です。WS タグはシステム互換性により、I モデルシリーズおよび Z モデルシリーズでも使用可能です。大型のマーキング面は、長い文字列だけでなく、複数行のテキストも許容します。

WS マーカーは、個別調整の長い文字列を有するラベルに最適です。実績豊富な MultiCard フォーマットにより、PrintJet CONNECT、またはプロッタでの印刷が可能です。

- ストリップまたは個別に実装可能
 - 実績豊富な MultiCard フォーマットマーカー
- カスタム印字の場合：お客様のラベリング仕様に関しては、当社のラベリングソフトウェア、M-PrintPRO または M-PrintPRO Online (インストール未実施) のファイルをお送りください。

一般注文データ

種別	WS 12/6.5 MC SDR	バージョン
注文番号	1609930000	WS, 端子マーカー, 12 x 6.5 mm, ピッチ (mm) (P): 6.50 Weidmueller,
GTIN (EAN)	4008190456665	アレン・ブラッドリー, 顧客の仕様に準拠
数量	108 ST	

空白



WS マーカーは、W モデルシリーズコネクタに最適です。WS タグはシステム互換性により、I モデルシリーズおよび Z モデルシリーズでも使用可能です。大型のマーキング面は、長い文字列だけでなく、複数行のテキストも許容します。

WS マーカーは、個別調整の長い文字列を有するラベルに最適です。実績豊富な MultiCard フォーマットにより、PrintJet CONNECT、またはプロッタでの印刷が可能です。

- ストリップまたは個別に実装可能
 - 実績豊富な MultiCard フォーマットマーカー
- カスタム印字の場合：お客様のラベリング仕様に関しては、当社のラベリングソフトウェア、M-PrintPRO または M-PrintPRO Online (インストール未実施) のファイルをお送りください。

一般注文データ

種別	WS 12/6.5 MC NE WS	バージョン
注文番号	1609920000	WS, 端子マーカー, 12 x 6.5 mm, ピッチ (mm) (P): 6.50 Weidmueller,
GTIN (EAN)	4008190203511	アレン・ブラッドリー, 白色
数量	540 ST	
種別	DEK 5/5 MC NE WS	バージョン
注文番号	1609801044	Dekafix, 端子マーカー, 5 x 5 mm, ピッチ (mm) (P): 5.00 Weidmueller,
GTIN (EAN)	4008190397111	白色
数量	1000 ST	

マーカーホルダー

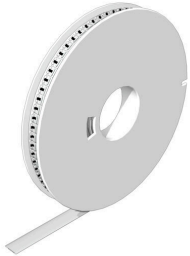


マーカーホルダーは、5 または 5.1 mm ピッチの標準マーカーを追加で取り付けることができます。斜め型ホルダーはオプションで一緒にスナップ可能で、Klippon® コネクトモジュラー端子台のすべての標準マーキングチャンネルに設置できます。対応マーカーの種別は、指定印字ホルダーの各アクセサリの下で確認できます。

一般注文データ

種別	BZT 1 WS 10/5	バージョン
注文番号	1805490000	アクセサリ, マーカーホルダー
GTIN (EAN)	4032248270231	
数量	100 ST	
種別	BZT 1 ZA WS 10/5	バージョン
注文番号	1805520000	アクセサリ, マーカーホルダー
GTIN (EAN)	4032248270248	
数量	100 ST	

WS 12/6.5



WS/ DEK

MultiMark 端子台マーカは、ふたつのコンポーネントから構成される革新的な複合材を使用しています。マーカのハードベースの外形がコネクタにしっかりとハマります。弾性表面仕上げにより、マーカの取り付けが容易になります。この特殊なパンチ加工材は、特に長い端子台で積み重なりがちなわずかな間隔の違いに対応するために、ストリップの伸張を可能にします。別の1点の長所：表面材の優れた印刷適性により、耐久性および摩耗耐性に優れたラベリングを実現します。300 dpiの印刷分解能で、非常に読みやすい表記が得られます。

MultiMark で得られるメリット

- 強固な保持と耐久性に優れた印刷
- 連続ストリップにより、設置時間を節約
- 革新的な複合材質により容易に取り付け可能
- 最適な読みやすさを実現する大きな印字フィールド
- 製造元に依存しない事による柔軟性

一般注文データ

種別	WS 12/6.5 MM WS	バージョン	
注文番号	2619930000		WS, 端子マーカ, 12 x 6.5 mm, Weidmueller, 白色
GTIN (EAN)	4050118626155		
数量	600 ST		