

WTR 35 E

Weidmüller Interface GmbH & Co. KG

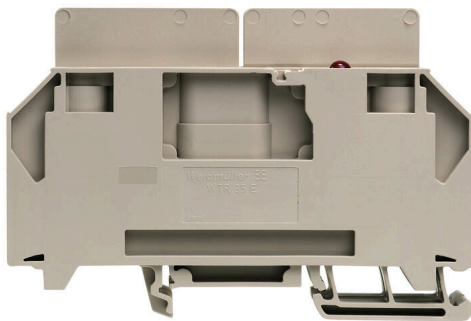
Klingenbergstraße 26

D-32758 Detmold

Germany

www.weidmueller.com

製品イメージ



アース断路端子は、地絡の検出に役立ち、補助回路の接地を切断することができます。それぞれの動作ステータスは、赤と緑のLEDで表示されます。

一般注文データ

バージョン	テスト用断路端子, ねじ接続, ダークベージュ, 35 mm ² , 125 A, 24 V, 接続数: 2, レベル数: 1
注文番号	1045970000
種別	WTR 35 E
GTIN (EAN)	4032248784950
数量	5 items
配送ステータス	この記事は今後ご利用いただけなくなります。
利用可能期限	2025-12-31T00:00:00+01:00

WTR 35 E

Weidmüller Interface GmbH & Co. KG

Klingenbergstraße 26

D-32758 Detmold

Germany

www.weidmueller.com

技術データ

承認

MAMID承認件数



ROHS

適合

寸法と重量

深さ	67.5 mm	奥行き (インチ)	2.6575 inch
DIN レールを含む奥行き	68 mm	高さ	100 mm
高さ (インチ)	3.937 inch	幅	32 mm
幅 (インチ)	1.2598 inch	正味重量	172.83 g

温度

保管温度	-25 °C...55 °C	周囲温度	-50 °C...75 °C
連続動作温度、最小	-50 °C	連続動作温度、最大	120 °C

環境製品コンプライアンス

RoHS 対応状況	準拠 (免除なし)
REACH SVHC	0.1wt%を超えるSVHCは含まれていません

クランプ用コンダクタ (定格接続)

IEC 60947-1 準拠のゲージ	B9	導体接続断面積 AWG、最大	AWG 2
接続方向	横向きに	締め付けトルク、最小	4 Nm
被覆剥き長さ	18 mm	接続方式 2	ねじ接続
接続方式	ねじ接続	接続数	2
クランプ範囲、最大	35 mm ²	クランプ範囲、最小	4 mm ²
クランプネジ	M 6	刃寸法	1.2 x 6.5 mm
配線接続断面 AWG、最小	AWG 12	配線接続断面、ワイヤエンドフェルール付 DIN 46228/4 の細径撚線、最大	35 mm ²
配線接続断面、ワイヤエンドフェルール付 DIN 46228/4 の細径撚線、最小	4 mm ²	配線接続断面、ワイヤエンドフェルール付 DIN 46228/1 の細径撚線、最大	35 mm ²
配線接続断面、ワイヤエンドフェルール付 DIN 46228/1 の細径撚線、最小	4 mm ²	配線接続断面、細径撚線、最大	35 mm ²
配線接続断面、細径撚線、最小	4 mm ²	接続断面、撚線、最大	35 mm ²
接続断面、撚線、最小	4 mm ²	配線接続断面ソリッドコア、最大	16 mm ²
配線接続断面、ソリッドコア、最小	4 mm ²	接続断面、細径撚線、最小	4 mm ²

クランプ用コンダクタ (追加接続)

接続種別、追加接続	ねじ接続
-----------	------

システム仕様

バージョン	ねじ接続, スペーサー, LED 搭載, 閉鎖状態	エンドカバープレートの要求	いいえ
電位数	1	レベル数	1
レベルごとのクランプポイント数	4	層ごとの電位数	1
内部で交差接続されたレベル	いいえ	PE 接続	いいえ
取り付けレール	TS 35	N 関数	いいえ
PE 関数	いいえ	PEN 関数	いいえ

WTR 35 E

Weidmüller Interface GmbH & Co. KG

Klingenbergstraße 26

D-32758 Detmold

Germany

www.weidmueller.com

技術データ

全般

導体接続断面積 AWG、最大.	AWG 2	配線接続断面積 AWG、最小	AWG 12
取り付けレール	TS 35		

寸法

TS 35 オフセット	50 mm
-------------	-------

材料データ

基本材質	Wemid	色	ダークベージュ
UL 94 可燃性等級	V-0		

評価データ

定格断面	35 mm ²	定格電圧	24 V
定格 DC 電圧	24 V	公称電流	125 A
最大導体電流	125 A	IEC 60947-7-x 準拠の容量抵抗	0.26 mΩ
定格インパルス耐電圧	0.8 kV	IEC 60947-7-xに準拠した出力損失	4.00 W
汚染度	3		

追加の技術データ

取り付け方式	嵌合仕様
--------	------

分類

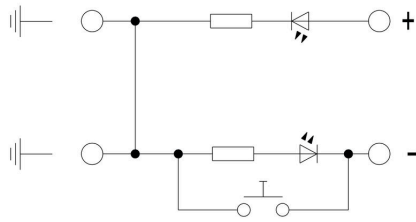
ETIM 8.0	EC000902	ETIM 9.0	EC000902
ETIM 10.0	EC000902	ECLASS 14.0	27-25-01-09
ECLASS 15.0	27-25-01-09		

WTR 35 E

Weidmüller Interface GmbH & Co. KG
Klingenbergstraße 26
D-32758 Detmold
Germany

www.weidmueller.com

図面



WTR 35 E

Weidmüller Interface GmbH & Co. KG

Klingenbergstraße 26

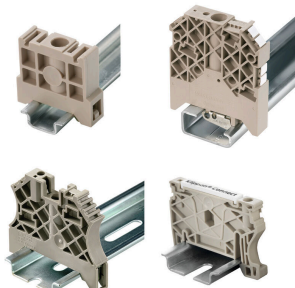
D-32758 Detmold

Germany

www.weidmueller.com

アクセサリ

エンドブラケット



ワイドミュラーの製品は、端子レールに対する安定的で信頼性の高い取り付けを保証し、スライドを防ぐエンドブラケットを含んでいます。ネジ有り / 無しバージョンも利用できます。エンドブラケットには、グループマーカー対応のマーキングオプション、およびテストプラグホルダーが含まれます。

一般注文データ

種別	WEW 35/1	バージョン	
注文番号	1059000000	エンドブラケット, ダークベージュ, TS 35, V-2, Wemid, 幅: 12 mm,	
GTIN (EAN)	4008190172282	100 °C	
数量	50 ST		

スクリュードライバー (マイナス用)

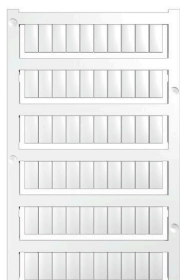


丸刃の付いたマイナススクリュードライバー SD DIN 5265、ISO 2380/2、出力は DIN 5264, ISO 2380/1 準拠。クロームトップチップ、ソフトフィニッシュグリッパ

一般注文データ

種別	SDS 1.2X6.5X150	バージョン	
注文番号	9009010000	スクリュードライバー, スクリュードライバー	
GTIN (EAN)	4032248266869		
数量	1 ST		

空白



WS マーカーは、W モデルシリーズコネクタに最適です。WS タグはシステム互換性により、I モデルシリーズおよび Z モデルシリーズでも使用可能です。大型のマーキング面は、長い文字列だけでなく、複数行のテキストも許容します。

WS マーカーは、個別調整の長い文字列を有するラベルに最適です。実績豊富な MultiCard フォーマットにより、PrintJet CONNECT、またはプロッタでの印刷が可能です。

- ストリップまたは個別に実装可能
 - 実績豊富な MultiCard フォーマットマーカー
- カスタム印字の場合：お客様のラベリング仕様に関しては、当社のラベリングソフトウェア、M-PrintPRO または M-PrintPRO Online (インストール未実施) のファイルをお送りください。

WTR 35 E

Weidmüller Interface GmbH & Co. KG
Klingenbergstraße 26
D-32758 Detmold
Germany

www.weidmueller.com

アクセサリ

一般注文データ

種別	WS 12/6 MC NE WS	バージョン
注文番号	1609900000	WS, 端子マーカ-、12 x 6 mm, ピッチ (mm) (P): 6.00 Weidmueller, ア
GTIN (EAN)	4008190203467	レン・ブラッドリー, 白色
数量	600 ST	

マーカ-ホルダ-



マーカ-ホルダ-は、5 または 5.1 mm ピッチの標準マーカ-を追加で取り付けることができます。斜め型ホルダ-はオプションで一緒にスナップ可能で、Klippon® コネクトモジュラ-端子台のすべての標準マーキングチャネルに設置できます。対応マーカ-の種別は、指定印字ホルダ-の各アクセサリの下で確認できます。

一般注文データ

種別	BZT 1 WS 10/5	バージョン
注文番号	1805490000	アクセサリ, マーカ-ホルダ-
GTIN (EAN)	4032248270231	
数量	100 ST	
種別	BZT 1 ZA WS 10/5	バージョン
注文番号	1805520000	アクセサリ, マーカ-ホルダ-
GTIN (EAN)	4032248270248	
数量	100 ST	

WS 12/6



WS/ DEK

MultiMark 端子台マーカ-は、ふたつのコンポーネントから構成される革新的な複合材を使用しています。マーカ-のハードベースの外形がコネクタにしっかりとハマります。弾性表面仕上げにより、マーカ-の取り付けが容易になります。この特殊なパンチ加工材は、特に長い端子台で積み重なりがちなわずかな間隔の違いに対応するために、ストリップの伸張を可能にします。別の 1 点の長所：表面材の優れた印刷適性により、耐久性および摩耗耐性に優れたラベリングを実現します。300 dpi の印刷分解能で、非常に読みやすい表記が得られます。

MultiMark で得られるメリット

- 強固な保持と耐久性に優れた印刷
- 連続ストリップにより、設置時間を節約
- 革新的な複合材質により容易に取り付け可能
- 最適な読みやすさを実現する大きな印字フィールド
- 製造元に依存しない事による柔軟性

一般注文データ

種別	WS 12/6 MM WS	バージョン
注文番号	2007200000	WS, 端子マーカ-、12 x 6 mm, Weidmueller, 白色
GTIN (EAN)	4050118391886	
数量	600 ST	

WTR 35 E

Weidmüller Interface GmbH & Co. KG

Klingenbergstraße 26

D-32758 Detmold

Germany

www.weidmueller.com

アクセサリ

プラグ接続解除



統合型接続遮断レバー付属端子台とは対照的に、当社の接続遮断プラグは、端子台と各アプリケーションを完全に取り外しでき、当社の標準ディスコネクタに代わる柔軟なソリューションを提供します。

一般注文データ

種別	DTLE 2.5/4	バージョン
注文番号	2910530000	ロック素子 (端子), Wemid, 赤色
GTIN (EAN)	4099986519466	
数量	25 ST	