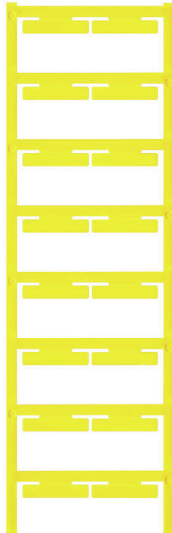


ELS 6/30 MC NE GE

Weidmüller Interface GmbH & Co. KG
Klingenbergstraße 26
D-32758 Detmold
Germany

www.weidmueller.com



ELS MultiCard マーカーは、PrintJet プロッタまたは SMark プリンターで印刷できます。特に、PrintJet AVANCED を使用したカラー印刷では、ケーブルや端子ストリップをさまざまな方法で識別することができます。8/30 ケーブルマーカーまたは EM8/30 グループタグ キャリアで使用する ELS WKM 6/30 SchT5S グループタグキャリアで使用する ELS 7/40 18/43 ケーブルマーカーまたは SchT5 グループタグ WKM タグで使用する ELS 16/40
カスタム印字の場合：お客様のラベリング仕様に関しては、当社のラベリングソフトウェア、M-PrintPRO または M-PrintPRO Online (インストール未実施) のファイルをお送りください。

一般注文データ

バージョン	ELS, マーカーの挿入, 7 - 115 mm, 30 x 6 mm, 黄色
注文番号	1045580000
種別	ELS 6/30 MC NE GE
GTIN (EAN)	4032248779482
数量	80 items

ELS 6/30 MC NE GE

Weidmüller Interface GmbH & Co. KG
Klingenbergstraße 26
D-32758 Detmold
Germany

www.weidmueller.com

技術データ

承認

ROHS 適合

寸法と重量

深さ	0.8 mm	奥行き (インチ)	0.0315 inch
高さ	30 mm	高さ (インチ)	1.1811 inch
幅	6 mm	幅 (インチ)	0.2362 inch
正味重量	0.97 g		

温度

動作温度範囲 -40...100 °C

環境製品コンプライアンス

RoHS 対応状況	準拠 (免除なし)
REACH SVHC	0.1wt%を超えるSVHCは含まれていません
製品のカーボンフットプリント	クレードルからゲート 0.01 kg CO2 eq.

一般データ

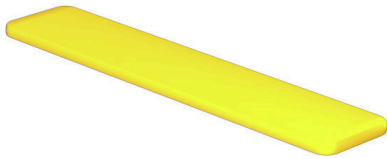
抵抗コード準拠の素材色	4
アークごとの数	16
印刷種別	ニュートラル
バージョン	ハロゲンフリー
幅	6 mm
UL 94 可燃性等級	V-2
動作温度範囲、最大	100 °C
動作温度範囲、最小	-40 °C
色	黄色
ハロゲン	いいえ
基本材質	ポリアミド66
印刷文字	中立
パッケージ単位当たりマーカー数	供給フォーム MultiCard
互換性を有するプリンター	PRINTJET CONNECT, MCP BASIC 2, MCP PLUS 2
組み合わせごとのマーカー数	1 MultiCard = Insert markers
動作温度範囲	-40...100 °C

導体およびケーブルマーカー

ハロゲン	いいえ	導体外径、最大	115 mm
導体外径、最小	7 mm	導体外径	7 - 115 mm

分類

ETIM 8.0	EC001530	ETIM 9.0	EC001530
ETIM 10.0	EC001530	ECLASS 14.0	27-28-11-02
ECLASS 15.0	27-28-11-02		



ELS 6/30 MC NE GE

Weidmüller Interface GmbH & Co. KG

Klingenbergstraße 26

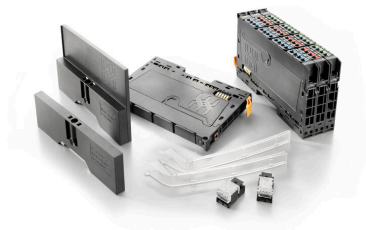
D-32758 Detmold

Germany

アクセサリ

www.weidmueller.com

アクセサリ

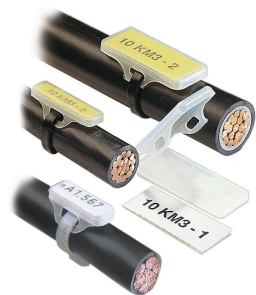


システムアクセサリ
u-remoteシステム用の幅広いアクセサリをご覧ください。アプリケーションをさらに効率的かつ柔軟にする理想的な選択肢です。

一般注文データ

種別	EM 8/30	バージョン	
注文番号	1806120000	EM, 端子マーカ-	32.4 x 7.2 mm, ピッチ (mm) (P): 7.20
GTIN (EAN)	4032248275298	Weidmueller, 透明	
数量	50 ST		

WKM インレイタグ



WKM のハロゲンフリー透明ポケットは、周囲環境の影響に対する優れた保護を提供します。ケーブルストラップとの固定により、ほぼすべての導体断面積に適合します。

印刷済タグは、WKM ホルダーに挿入されるだけで、クリップ固定されます。WKM ケーブルマーカ-は、現場でのマーキングを最大限に効率化するための適切なソリューションです。WKM ケーブル使用時の利点

- 従来のオフィス用プリンターで、紙製およびポリエステル製ラベルの個別印刷が可能
- 堅固な設計と MultiCard ELS タグを組み合わせることで、環境への影響を最大限に保護

一般注文データ

種別	WKM 8/30	バージョン	
注文番号	1631910000	WKM, 導体およびケーブルマーカ-	7 - 115 mm, 30 x 8 mm, ワイヤ-とケーブルマーカ-, 透明
GTIN (EAN)	4008190206666		
数量	50 ST		