

WPE 10/ZR

Weidmüller Interface GmbH & Co. KG

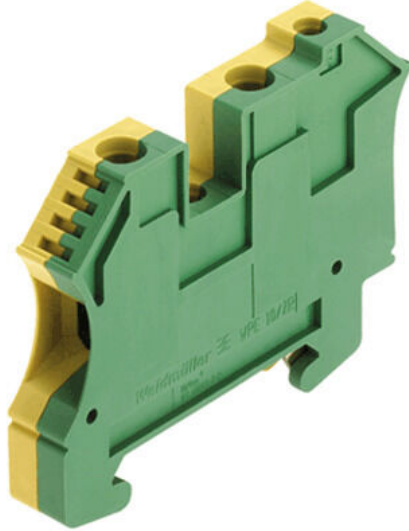
Klingenbergstraße 26

D-32758 Detmold

Germany

www.weidmueller.com

製品イメージ



電力、信号、データのフィードスルー転送は、電気工学や制御盤構築における一般的な要件です。絶縁材、接続システム、および端子台の形状が、差別化を左右する機能です。フィードスルー端子台は、1つまたは複数の導体を結合および/または接続するのに適しています。ひとつ以上の接続レベルが、同じ電位上にあるか、もしくは互いに絶縁されている可能性があります。

一般注文データ

バージョン	PE 端子, ねじ接続, 緑/黄色, 10 mm ² , 1000 V, 接続数: 2, レベル数: 1, TS 35, V-0, Wemid
注文番号	1042500000
種別	WPE 10/ZR
GTIN (EAN)	4032248285679
数量	50 items

WPE 10/ZR

Weidmüller Interface GmbH & Co. KG
Klingenbergstraße 26
D-32758 Detmold
Germany

www.weidmueller.com

技術データ

承認

MAMID承認件数



ROHS 適合

UL File Number Search [ULウェブサイト](#)

証明書番号 (UR) E60693

寸法と重量

深さ	49 mm	奥行き (インチ)	1.9291 inch
DIN レールを含む奥行き	49.5 mm	高さ	66 mm
高さ (インチ)	2.5984 inch	幅	9.9 mm
幅 (インチ)	0.3898 inch	正味重量	32.32 g

温度

保管温度	-25 °C...55 °C	周囲温度	-50 °C...75 °C
連続動作温度、最小	-50 °C	連続動作温度、最大	120 °C

環境製品コンプライアンス

RoHS 対応状況	準拠 (免除なし)		
REACH SVHC	0.1wt%を超えるSVHCは含まれていません		
製品のカーボンフットプリント	クレードルからゲート	0.542 kg CO2 eq.	

CSA評価データ

配線の最大断面 (CSA)	6 AWG	証明書番号 (CSA)	200039-1057876
配線の最小断面 (CSA)	14 AWG		

UL評価データ

導体サイズ工場配線最大 (UR)	6 AWG	導体サイズ工場配線最小 (UR)	16 AWG
証明書番号 (UR)	E60693	導体サイズフィールド配線最小 (UR)	16 AWG
導体サイズフィールド配線最大 (UR)	6 AWG		

クランプ可能な導体 (H05V/H07V) 2個、等断面 (定格接続)

接続配線の断面、固定式、2本のクランプ可能な配線、最大	6 mm ²	接続配線の断面、固定式、2本のクランプ可能な配線、最小	0.5 mm ²
-----------------------------	-------------------	-----------------------------	---------------------

クランプ用コンダクタ (定格接続)

IEC 60947-1 準拠のゲージ	B6, A4	導体接続断面積 AWG、最大	AWG 6
接続方向	横向きに	締付けトルク、最大	1.9 Nm
締付けトルク、最小	1.2 Nm	被覆剥き長さ	12 mm
接続方式	ねじ接続	接続数	2
クランプ範囲、最大	16 mm ²	クランプ範囲、最小	1.31 mm ²
クランプネジ	M 4	刃寸法	0.6 x 3.5 mm
配線接続断面 AWG、最小	AWG 14	配線接続断面、ワイヤエンドフェルール付 DIN 46228/4 の細径撚線、最大	16 mm ²
配線接続断面、ワイヤエンドフェルール付 DIN 46228/4 の細径撚線、最小	1.5 mm ²	配線接続断面、ワイヤエンドフェルール付 DIN 46228/1 の細径撚線、最大	16 mm ²

WPE 10/ZR

Weidmüller Interface GmbH & Co. KG

Klingenbergstraße 26

D-32758 Detmold

Germany

www.weidmueller.com

技術データ

配線接続断面、ワイヤエンドフェルール 1.5 mm²
付 DIN 46228/1 の細径撚線、最小配線接続断面、細径撚線、最小 1.5 mm²接続断面、撚線、最小 1.5 mm²配線接続断面ソリッドコア、最大 16 mm²配線接続断面、細径撚線、最大 16 mm²接続断面、撚線、最大 16 mm²

DMS電動ドライバーによるトルクレベル4

配線接続断面、ソリッドコア、最小 1.5 mm²

クランプ用コンダクタ (追加接続)

端子ネジ、追加接続 M 3

クランプ範囲、追加接続、最大 6 mm²導体断面、フレキシブルおよびプラス
チックカラー DIN 46228/1、追加接
続、最大導体断面、フレキシブル、追加接続、最
小 0.5 mm²定格断面、追加接続 4 mm²接続ワイヤの断面、マルチコア、その他
の接続、最小 1.5 mm²

締め付けトルク、追加接続、最大 1 Nm

接続導体断面積、ソリッドコア、追加の
接続、最小 0.5 mm²

接続種別、追加接続 ねじ接続

接続配線の断面、AWG、追加接続、最
大 AWG 10

締め付けトルク、追加接続、最小 0.5 Nm

接続方向、追加接続 横向きに

クランプ範囲、追加接続、最小 0.33 mm²導体断面、フレキシブルおよびプラス
チックカラー DIN 46228/1、追加接
続、最小

接続数、追加接続 1

ブレードサイズ、追加接続 0.6 x 3.5 mm

接続導体断面積、マルチコア、追加接
続、最大 4 mm²接続導体断面積、AWG、追加接続、最
小 AWG 26接続導体断面積、ソリッドコア、追加の
接続、最大 6 mm²接続配線の断面、フレキシブル、追加接
続、最大 4 mm²

被覆剥ぎ長さ、追加接続 10 mm

システム仕様

バージョン ねじ接続, 追加接続, PE接続
付き, 閉鎖状態

電位数 1

レベルごとのクランプポイント数 3

内部で交差接続されたレベル いいえ

取り付けレール TS 35

PE 関数 はい

エンドカバープレートの要求 いいえ

レベル数 1

層ごとの電位数 1

PE 接続 はい

N 関数 いいえ

PEN 関数 いいえ

全般

導体接続断面積 AWG、最大 AWG 6

配線接続断面 AWG、最小 AWG 14

取り付けレール TS 35

設置アドバイス ねじ込み

標準 IEC 60947-7-2

寸法

TS 35 オフセット 32 mm

材料データ

基本材質 Wemid

UL 94 可燃性等級 V-0

色 緑/黄色

評価データ

定格断面 10 mm²

定格 DC 電圧 1000 V

IEC 60947-7-x 準拠の容量抵抗 0.56 mΩ

IEC 60947-7-xに準拠した出力損失 0.00 W

隣接端子への定格電圧 1000 V

標準 IEC 60947-7-2

隣接端子への定格インパルス耐圧 8 kV

汚染度 3

WPE 10/ZR

Weidmüller Interface GmbH & Co. KG
Klingenbergstraße 26
D-32758 Detmold
Germany

www.weidmueller.com

技術データ

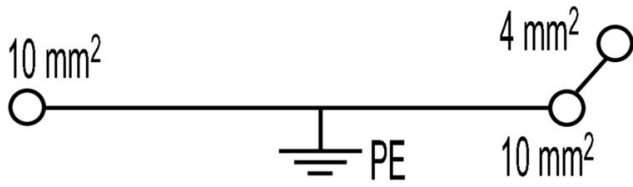
追加の技術データ

開放側面	閉	類似端子数	1
設置アドバイス	ねじ込み	爆発試験バージョン	いいえ
取り付け方式	ねじ込み	ロック	ねじ固定用

分類

ETIM 8.0	EC000901	ETIM 9.0	EC000901
ETIM 10.0	EC000901	ECLASS 14.0	27-25-01-03
ECLASS 15.0	27-25-01-03		

図面



WPE 10/ZR

Weidmüller Interface GmbH & Co. KG

Klingenbergstraße 26

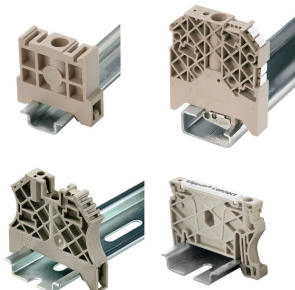
D-32758 Detmold

Germany

www.weidmueller.com

アクセサリ

エンドブラケット



ワイドミュラーの製品は、端子レールに対する安定的で信頼性の高い取り付けを保証し、スライドを防ぐエンドブラケットを含んでいます。ネジ有り/無しのバージョンも利用できます。エンドブラケットには、グループマーカー対応のマーキングオプション、およびテストプラグホルダーが含まれます。

一般注文データ

種別	WEW 35/2	バージョン	
注文番号	1061200000	エンドブラケット, ダークベージュ, TS 35, HB, Wemid, 幅: 8 mm, 100	
GTIN (EAN)	4008190030230	°C	
数量	50 ST		

スクリュードライバー (マイナス用)



丸刃の付いたマイナススクリュードライバー SD DIN 5265、ISO 2380/2、出力は DIN 5264, ISO 2380/1 準拠。クロームトップチップ、ソフトフィニッシュグリップ

一般注文データ

種別	SDS 0.6X3.5X100	バージョン	
注文番号	9008330000	スクリュードライバー, スクリュードライバー	
GTIN (EAN)	4032248056286		
数量	1 ST		

空白



Dekafix (DEK) マーカーは、全導体とプラグインコネクタ、さらに電子副次構成に対応する総合マーカーです。このシステムは短い番号ので配列に適しており、即時印刷対応マーカーの広範な範囲を対象とします。一度の作業手順で迅速にインストールできる被覆剥きを提供します。印刷は読みやすく、コントラストも豊かで、幅は多種類が利用可能です。

- 即時使用可能なマーカーの広い対象範囲
 - 迅速な設置に対応する被覆剥き
 - ワイドミュラーの全ケーブルコネクタに対応する端子台マーカー
 - ブランク MultiCard または標準印刷
- カスタム印字の場合：お客様のラベリング仕様に関しては、当社のラベリングソフトウェア、M-PrintPRO または M-PrintPRO Online (インストール未実施) のファイルをお送りください。

WPE 10/ZR

Weidmüller Interface GmbH & Co. KG
Klingenbergstraße 26
D-32758 Detmold
Germany

www.weidmueller.com

アクセサリ

一般注文データ

種別	DEK 5/5 MC NE WS	バージョン
注文番号	1609801044	Dekafix, 端子マーカー, 5 x 5 mm, ピッチ (mm) (P): 5.00 Weidmueller,
GTIN (EAN)	4008190397111	白色
数量	1000 ST	
種別	WS 12/6.5 MC NE WS	バージョン
注文番号	1609920000	WS, 端子マーカー, 12 x 6.5 mm, ピッチ (mm) (P): 6.50 Weidmueller,
GTIN (EAN)	4008190203511	アレン・ブラッドリー, 白色
数量	540 ST	

エンドプレートと分離プレート

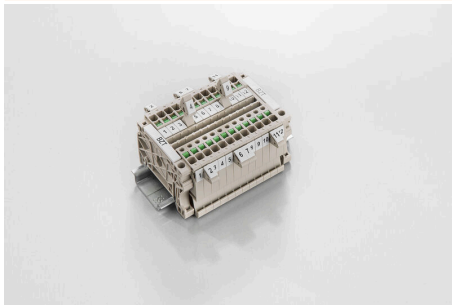


分離プレートとエンドプレートは端子台にとって不可欠なアクセサリです。分離プレートは、異なる電位や機能グループを光学的および電気的に分離し、安全性を高め、制御盤内部の構造を明確にします。エンドプレートは端子台列の側面を閉じ、通電部分との接触を防ぎ、清潔で安定した仕上がりを確認します。どちらのコンポーネントも、それぞれのWeidmüller端子台シリーズに正確に適合しており、安全でコンプライアンスに準拠したプロフェッショナルな配線に役立ちます。

一般注文データ

種別	WTW EN	バージョン
注文番号	1058800000	仕切板 (端子), ダークベージュ, 高さ: 86 mm, 幅: 3 mm, V-0, Wemid
GTIN (EAN)	4008190140175	
数量	20 ST	

マーカーホルダー



マーカーホルダーは、5 または 5.1 mm ピッチの標準マーカーを追加で取り付けることができます。斜め型ホルダーはオプションで一緒にスナップ可能で、Klippon® コネクトモジュール端子台のすべての標準マーキングチャンネルに設置できます。対応マーカーの種別は、指定印字ホルダーの各アクセサリの下で確認できます。

一般注文データ

種別	BZT 1 WS 10/5	バージョン
注文番号	1805490000	アクセサリ, マーカーホルダー
GTIN (EAN)	4032248270231	
数量	100 ST	
種別	BZT 1 ZA WS 10/5	バージョン
注文番号	1805520000	アクセサリ, マーカーホルダー
GTIN (EAN)	4032248270248	
数量	100 ST	

WPE 10/ZR

Weidmüller Interface GmbH & Co. KG

Klingenbergstraße 26

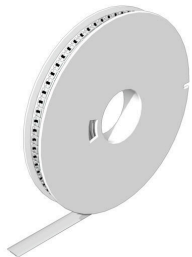
D-32758 Detmold

Germany

www.weidmueller.com

アクセサリ

WS 12/6.5



WS/ DEK

MultiMark 端子台マーカは、ふたつのコンポーネントから構成される革新的な複合材を使用しています。マーカはハードベースの外形がコネクタにしっかりとハマります。弾性表面仕上げにより、マーカの取り付けが容易になります。この特殊なパンチ加工材は、特に長い端子台で積み重なりがちなわずかな間隔の違いに対応するために、ストリップの伸張を可能にします。別の1点の長所：表面材の優れた印刷適性により、耐久性および摩耗耐性に優れたラベリングを実現します。300 dpiの印刷分解能で、非常に読みやすい表記が得られます。

MultiMark で得られるメリット

- 強固な保持と耐久性に優れた印刷
- 連続ストリップにより、設置時間を節約
- 革新的な複合材質により容易に取り付け可能
- 最適な読みやすさを実現する大きな印字フィールド
- 製造元に依存しない事による柔軟性

一般注文データ

種別	WS 12/6.5 MM WS	バージョン	
注文番号	2619930000		WS, 端子マーカ, 12 x 6.5 mm, Weidmueller, 白色
GTIN (EAN)	4050118626155		
数量	600 ST		

エンドプレートと分離プレート



分離プレートとエンドプレートは端子台にとって不可欠なアクセサリです。分離プレートは、異なる電位や機能グループを光学および電気的に分離し、安全性を高め、制御盤内部の構造を明確にします。エンドプレートは端子台列の側面を閉じ、通電部分との接触を防ぎ、清潔で安定した仕上がりを確保します。どちらのコンポーネントも、それぞれのWeidmüller端子台シリーズに正確に適合しており、安全でコンプライアンスに準拠したプロフェッショナルな配線に役立ちます。

一般注文データ

種別	WAP 2.5-10/0.5MM	バージョン	
注文番号	1966380000		端子用エンドプレート, ダークベージュ, 高さ: 54.5 mm, 幅: 0.35 mm,
GTIN (EAN)	4032248688616		V-0, Wemid, 適合仕様: はい
数量	50 ST		