

WDK 2.5N PE

Weidmüller Interface GmbH & Co. KG

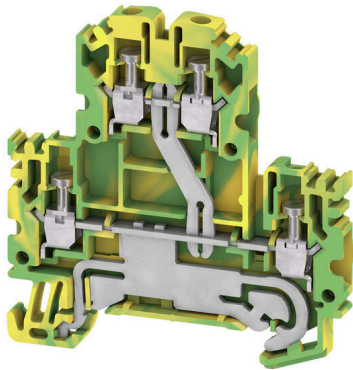
Klingenbergstraße 26

D-32758 Detmold

Germany

www.weidmueller.com

製品イメージ



電力、信号、データのフィードスルー転送は、電気工学や制御盤構築における一般的な要件です。絶縁材、接続システム、および端子台の形状が、差別化を左右する機能です。フィードスルー端子台は、1つまたは複数の導体を結合および/または接続するのに適しています。ひとつ以上の接続レベルが、同じ電位上にあるか、もしくは互いに絶縁されている可能性があります。

一般注文データ

| | |
|------------|--|
| バージョン | 多層 PE 端子台, ねじ接続, 緑/黄色, 2.5 mm ² , 800 V, 接続数: 4, レベル数: 2, TS 35, V-0, Wemid |
| 注文番号 | 1041620000 |
| 種別 | WDK 2.5N PE |
| GTIN (EAN) | 4032248138579 |
| 数量 | 50 items |

WDK 2.5N PE

Weidmüller Interface GmbH & Co. KG

Klingenbergstraße 26

D-32758 Detmold

Germany

www.weidmueller.com

技術データ

承認

MAMID承認件数



ROHS

適合

寸法と重量

| | | | |
|---------------|-------------|-----------|-------------|
| 深さ | 54.95 mm | 奥行き (インチ) | 2.1634 inch |
| DIN レールを含む奥行き | 62.45 mm | 高さ | 60.7 mm |
| 高さ (インチ) | 2.3898 inch | 幅 | 5.1 mm |
| 幅 (インチ) | 0.2008 inch | 正味重量 | 16.98 g |

温度

| | | | |
|-----------|----------------|-----------|---------------|
| 保管温度 | -25 °C...55 °C | 周囲温度 | -5 °C...40 °C |
| 連続動作温度、最小 | -60 °C | 連続動作温度、最大 | 130 °C |

環境製品コンプライアンス

| | |
|------------|-------------------------|
| RoHS 対応状況 | 準拠 (免除なし) |
| REACH SVHC | 0.1wt%を超えるSVHCは含まれていません |

CSA評価データ

| | | | |
|---------------|--------|-------------|----------------|
| 配線の最大断面 (CSA) | 12 AWG | 証明書番号 (CSA) | 200039-1057876 |
| 配線の最小断面 (CSA) | 26 AWG | | |

クランプ用コンダクタ (定格接続)

| | | | |
|--|----------------------|---|----------------------|
| IEC 60947-1 準拠のゲージ | A3 | 導体接続断面積 AWG、最大 | AWG 12 |
| 接続方向 | 横向きに | 締め付けトルク、最大 | 0.6 Nm |
| 締め付けトルク、最小 | 0.4 Nm | 被覆剥き長さ | 8 mm |
| 接続方式 | ねじ接続 | 接続数 | 4 |
| クランプ範囲、最大 | 4 mm ² | クランプ範囲、最小 | 0.05 mm ² |
| クランプネジ | M 2.5 | 刃寸法 | 0.6 x 3.5 mm |
| 配線接続断面 AWG、最小 | AWG 26 | 配線接続断面、ワイヤエンドフェルール 2.5 mm ² 付 DIN 46228/4 の細径撚線、最大 | |
| 配線接続断面、ワイヤエンドフェルール 0.05 mm ² 付 DIN 46228/4 の細径撚線、最小 | | 配線接続断面、ワイヤエンドフェルール 2.5 mm ² 付 DIN 46228/1 の細径撚線、最大 | |
| 配線接続断面、ワイヤエンドフェルール 0.05 mm ² 付 DIN 46228/1 の細径撚線、最小 | | 配線接続断面、細径撚線、最大 | 4 mm ² |
| 配線接続断面、細径撚線、最小 | 0.05 mm ² | 接続断面、撚線、最大 | 4 mm ² |
| 接続断面、撚線、最小 | 0.05 mm ² | DMS電動ドライバーによるトルクレベル1 | |
| 配線接続断面ソリッドコア、最大 | 4 mm ² | 配線接続断面、ソリッドコア、最小 | 0.05 mm ² |

クランプ用コンダクタ (追加接続)

| | |
|-----------|------|
| 接続種別、追加接続 | ねじ接続 |
|-----------|------|

WDK 2.5N PE

Weidmüller Interface GmbH & Co. KG

Klingenbergstraße 26

D-32758 Detmold

Germany

www.weidmueller.com

技術データ

システム仕様

| | | | |
|-----------------|------------------------------------|---------------|-----|
| バージョン | ねじ接続, 垂直交差接続, PE 接続付き, コネクタ無しの 終端部 | エンドカバープレートの要求 | はい |
| 電位数 | 1 | レベル数 | 2 |
| レベルごとのクランプポイント数 | 2 | 層ごとの電位数 | 1 |
| 内部で交差接続されたレベル | はい | PE 接続 | はい |
| 取り付けレール | TS 35 | N 関数 | いいえ |
| PE 関数 | はい | PEN 関数 | いいえ |

全般

| | | | |
|------------------|-------------------------|----------------|----------------------------|
| 導体接続断面積 AWG、最大標準 | AWG 12 IEC 60947-7-2 | 配線接続断面積 AWG、最小 | AWG 26 取り付けレール TS 35 |
|------------------|-------------------------|----------------|----------------------------|

材料データ

| | | | |
|-------------|-------|---|------|
| 基本材質 | Wemid | 色 | 緑/黄色 |
| UL 94 可燃性等級 | V-0 | | |

評価データ

| | | | |
|------------------------|---------------------|-----------------|---------------|
| 定格断面 | 2.5 mm ² | 隣接端子への定格電圧 | 800 V |
| 定格 DC 電圧 | 800 V | 標準 | IEC 60947-7-2 |
| IEC 60947-7-x 準拠の容量抵抗 | 1.33 mΩ | 隣接端子への定格インパルス耐圧 | 8 kV |
| IEC 60947-7-xに準拠した出力損失 | 0.77 W | 汚染度 | 3 |

評価データ IECEx/ATEX

| | | | |
|------------------|-------------------|-------------------|-------------------|
| 証明書番号 (ATEX) | DEMKO15ATEX1346U | 証明書番号 (IECEX) | IECEXULD15.0003U |
| 最大導体断面積 (ATEX) | 4 mm ² | 最大導体断面積 (IECEX) | 4 mm ² |
| マーキング EN 60079-7 | Ex eb II C Gb | Ex 2014/34/EU ラベル | II 2 G D |

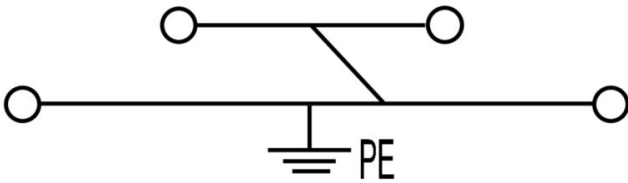
追加の技術データ

| | | | |
|-----------|----|--------|------|
| 開放側面 | 右 | 類似端子数 | 1 |
| 爆発試験バージョン | はい | 取り付け方式 | 嵌合仕様 |

分類

| | | | |
|-------------|-------------|-------------|-------------|
| ETIM 8.0 | EC000901 | ETIM 9.0 | EC000901 |
| ETIM 10.0 | EC000901 | ECLASS 14.0 | 27-25-01-04 |
| ECLASS 15.0 | 27-25-01-04 | | |

図面



WDK 2.5N PE

Weidmüller Interface GmbH & Co. KG

Klingenbergstraße 26

D-32758 Detmold

Germany

アクセサリ

www.weidmueller.com

エンドプレートと分離プレート

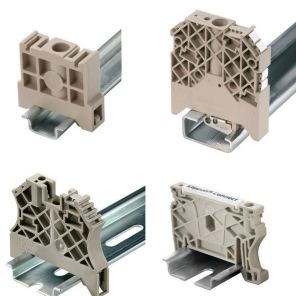


分離プレートとエンドプレートは端子台にとって不可欠なアクセサリです。分離プレートは、異なる電位や機能グループを光学のおよび電氣的に分離し、安全性を高め、制御盤内部の構造を明確にします。エンドプレートは端子台列の側面を閉じ、通電部分との接触を防ぎ、清潔で安定した仕上がり ensures します。どちらのコンポーネントも、それぞれのWeidmüller端子台シリーズに正確に適合しており、安全でコンプライアンスに準拠したプロフェッショナルな配線に役立ちます。

一般注文データ

| | | |
|------------|----------------------------|---|
| 種別 | WAP WDK2.5/4 N | バージョン |
| 注文番号 | 1084000000 | 端子用エンドプレート, ダークベージュ, 高さ: 60 mm, 幅: 1.5 mm, |
| GTIN (EAN) | 4032248127351 | V-0, Wemid, 嵌合仕様: いいえ |
| 数量 | 20 ST | |
| 種別 | WAP WDK2.5/4 N BL | バージョン |
| 注文番号 | 1084080000 | 端子用エンドプレート, 青色, 高さ: 60 mm, 幅: 1.5 mm, V-0, Wemid, |
| GTIN (EAN) | 4032248127337 | 嵌合仕様: いいえ |
| 数量 | 20 ST | |
| 種別 | WTW EN | バージョン |
| 注文番号 | 1058800000 | 仕切板 (端子), ダークベージュ, 高さ: 86 mm, 幅: 3 mm, V-0, Wemid |
| GTIN (EAN) | 4008190140175 | |
| 数量 | 20 ST | |

エンドブラケット



ワイドミュラーの製品は、端子レールに対する安定的で信頼性の高い取り付けを保証し、スライドを防ぐエンドブラケットを含んでいます。ネジ有り/無しのバージョンも利用できます。エンドブラケットには、グループマーカー対応のマーキングオプション、およびテストプラグホルダーが含まれます。

一般注文データ

| | | |
|------------|----------------------------|---|
| 種別 | WEW 35/2 | バージョン |
| 注文番号 | 1061200000 | エンドブラケット, ダークベージュ, TS 35, HB, Wemid, 幅: 8 mm, 100 |
| GTIN (EAN) | 4008190030230 | °C |
| 数量 | 50 ST | |

WDK 2.5N PE

Weidmüller Interface GmbH & Co. KG

Klingenbergstraße 26

D-32758 Detmold

Germany

アクセサリ

www.weidmueller.com

空白



Dekafix (DEK) マーカーは、全導体とプラグインコネクタ、さらに電子副次構成に対応する総合マーカーです。このシステムは短い番号ので配列に適しており、即時印刷対応マーカーの広範な範囲を対象とします。

一度の作業手順で迅速にインストールできる被覆剥きを提供します。印刷は読みやすく、コントラストも豊かで、幅は多種類が利用可能です。

- 即時使用可能なマーカーの広い対象範囲
- 迅速な設置に対応する被覆剥き
- ワイドミュラーの全ケーブルコネクタに対応する端子台マーカー

- ブランク MultiCard または標準印刷

カスタム印字の場合：お客様のラベリング仕様に関しては、当社のラベリングソフトウェア、M-PrintPRO または M-PrintPRO Online (インストール未実施) のファイルをお送りください。

一般注文データ

| | | |
|------------|----------------------------|--|
| 種別 | DEK 5/5 MC NE WS | バージョン |
| 注文番号 | 1609801044 | Dekafix, 端子マーカー, 5 x 5 mm, ピッチ (mm) (P): 5.00 Weidmueller, |
| GTIN (EAN) | 4008190397111 | 白色 |
| 数量 | 1000 ST | |
| 種別 | WS 8/5 MC NE WS | バージョン |
| 注文番号 | 1640740000 | WS, 端子マーカー, 8 x 5 mm, ピッチ (mm) (P): 5.00 Weidmueller, ア |
| GTIN (EAN) | 4008190279103 | レン・ブラッドリー, 白色 |
| 数量 | 720 ST | |

マーカーホルダー

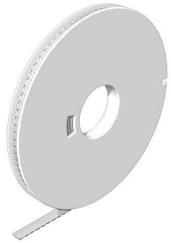


マーカーホルダーは、5 または 5.1 mm ピッチの標準マーカーを追加で取り付けることができます。斜め型ホルダーはオプションで一緒にスナップ可能で、Klippon® コネクトモジュール端子台のすべての標準マーキングチャンネルに設置できます。対応マーカーの種別は、指定印字ホルダーの各アクセサリの下で確認できます。

一般注文データ

| | | |
|------------|----------------------------|-----------------|
| 種別 | BZT 1 WS 10/5 | バージョン |
| 注文番号 | 1805490000 | アクセサリ, マーカーホルダー |
| GTIN (EAN) | 4032248270231 | |
| 数量 | 100 ST | |
| 種別 | BZT 1 ZA WS 10/5 | バージョン |
| 注文番号 | 1805520000 | アクセサリ, マーカーホルダー |
| GTIN (EAN) | 4032248270248 | |
| 数量 | 100 ST | |

WS 8/5



WS/ DEK

MultiMark 端子台マーカーは、ふたつのコンポーネントから構成される革新的な複合材を使用しています。マーカーのハードベースの外形がコネクタにしっかりとハマります。弾性表面仕上げにより、マーカーの取り付けが容易になります。この特殊なパンチ加工材は、特に長い端子台で積み重なりがちなわずかな間隔の違いに対応するために、ストリップの伸張を可能にします。別の1点の長所：表面材の優れた印刷適性により、耐久性および摩耗耐性に優れたラベリングを実現します。300 dpiの印刷分解能で、非常に読みやすい表記が得られます。

MultiMark で得られるメリット

- 強固な保持と耐久性に優れた印刷
- 連続ストリップにより、設置時間を節約
- 革新的な複合材質により容易に取り付け可能
- 最適な読みやすさを実現する大きな印字フィールド
- 製造元に依存しない事による柔軟性

一般注文データ

| | | |
|------------|----------------------------|---------------------------------------|
| 種別 | WS 8/5 MM WS | バージョン |
| 注文番号 | 2007150000 | WS, 端子マーカー, 8 x 5 mm, Weidmueller, 白色 |
| GTIN (EAN) | 4050118392029 | |
| 数量 | 800 ST | |