

## WDU 2.5/BLZ/7.62

Weidmüller Interface GmbH &amp; Co. KG

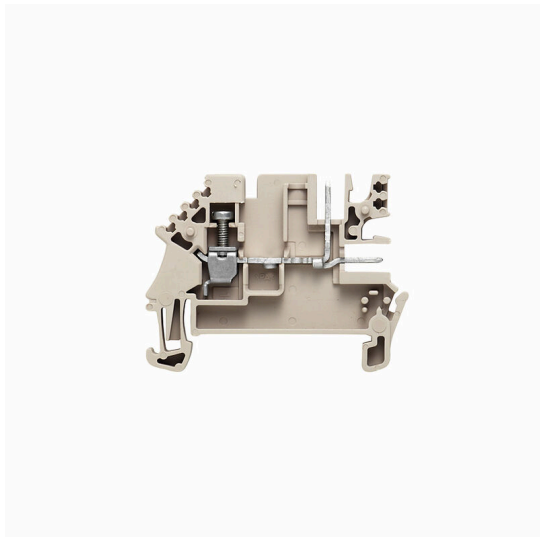
Klingenbergstraße 26

D-32758 Detmold

Germany

www.weidmueller.com

## 製品イメージ



電力、信号、データのフィードスルー転送は、電気工学や制御盤構築における一般的な要件です。絶縁材、接続システム、および端子台の形状が、差別化を左右する機能です。フィードスルー端子台は、1つまたは複数の導体を結合および / または接続するのに適しています。ひとつ以上の接続レベルが、同じ電位上にあるか、もしくは互いに絶縁されている可能性があります。

## 一般注文データ

バージョン	フィードスルー端子台, ねじ接続, ダークベージュ, 2.5 mm <sup>2</sup> , 21.5 A, 400 V, 接続数: 1
注文番号	<a href="#">1038900000</a>
種別	WDU 2.5/BLZ/7.62
GTIN (EAN)	4008190864798
数量	100 items

## 技術データ

## 承認

MAMID承認件数



ROHS

適合

## 寸法と重量

深さ	37 mm	奥行き (インチ)	1.4567 inch
高さ	49 mm	高さ (インチ)	1.9291 inch
幅	7.62 mm	幅 (インチ)	0.3 inch
正味重量	5.49 g		

## 温度

保管温度	-25 °C...55 °C	周囲温度	-5 °C...40 °C
連続動作温度、最小	-50 °C	連続動作温度、最大	120 °C

## 環境製品コンプライアンス

RoHS 対応状況	準拠 (免除なし)		
REACH SVHC	0.1wt%を超えるSVHCは含まれていません		
製品のカーボンフットプリント	クレードルからゲート	0,059 kg CO2 eq.	

## クランプ可能な導体 (H05V/H07V) 2個、等断面 (定格接続)

接続配線の断面、固定式、2本のクランプ可能な配線、最大	2.5 mm <sup>2</sup>	接続配線の断面、固定式、2本のクランプ可能な配線、最小	0.5 mm <sup>2</sup>
配線接続断面、ワイヤエンドフェルール付 DIN 46228/1 の細径撚線、2本のクランプ可能な配線、最大	1.5 mm <sup>2</sup>	配線接続断面、ワイヤエンドフェルール付 DIN 46228/1 の細径撚線、2本のクランプ可能な配線、最小	0.5 mm <sup>2</sup>
配線断面、細径撚線、2本のクランプ可能な配線、最大	1.5 mm <sup>2</sup>	配線接続断面、細径撚線、2本のクランプ可能な配線、最小	0.5 mm <sup>2</sup>

## クランプ用コンダクタ (定格接続)

IEC 60947-1 準拠のゲージ	A3	導体接続断面積 AWG、最大	AWG 12
接続方向	横向きに	被覆剥き長さ	10 mm
接続方式	ねじ接続	接続数	1
クランプ範囲、最大	4 mm <sup>2</sup>	クランプ範囲、最小	0.13 mm <sup>2</sup>
クランプネジ	M 2.5	刃寸法	0.6 x 3.5 mm
配線接続断面 AWG、最小	AWG 26	配線接続断面、ワイヤエンドフェルール付 DIN 46228/4 の細径撚線、最大	2.5 mm <sup>2</sup>
配線接続断面、ワイヤエンドフェルール付 DIN 46228/4 の細径撚線、最小	0.13 mm <sup>2</sup>	配線接続断面、ワイヤエンドフェルール付 DIN 46228/1 の細径撚線、最大	2.5 mm <sup>2</sup>
配線接続断面、ワイヤエンドフェルール付 DIN 46228/1 の細径撚線、最小	0.13 mm <sup>2</sup>	配線接続断面、細径撚線、最大	4 mm <sup>2</sup>
配線接続断面、細径撚線、最小	0.13 mm <sup>2</sup>	接続断面、撚線、最大	2.5 mm <sup>2</sup>
接続断面、撚線、最小	0.13 mm <sup>2</sup>	DMS電動ドライバーによるトルクレベル1	
配線接続断面ソリッドコア、最大	4 mm <sup>2</sup>	配線接続断面、ソリッドコア、最小	0.13 mm <sup>2</sup>
接続断面、細径撚線、最小	0.13 mm <sup>2</sup>		

## WDU 2.5/BLZ/7.62

**Weidmüller Interface GmbH & Co. KG**  
 Klingenbergstraße 26  
 D-32758 Detmold  
 Germany

www.weidmueller.com

## 技術データ

## クランプ用コンダクタ (追加接続)

導体断面、フレキシブルおよびプラス チックカラー DIN 46228/1、追加接 続、最大	2.5 mm <sup>2</sup>	接続種別、追加接続	プラグイン接続
---	---------------------	-----------	---------

## システム仕様

バージョン	プラグイン接続 (1個) - プラグイン接続 (2個), ね じ込み可能な交差接続用, コネクタ無しの終端部	エンドカバープレートの要求	はい
電位数	1	レベル数	1
レベルごとのクランプポイント数	3	層ごとの電位数	1
内部で交差接続されたレベル	いいえ	PE 接続	いいえ
取り付けレール	TS 35	N 関数	いいえ
PE 関数	いいえ	PEN 関数	いいえ

## 全般

導体接続断面積 AWG、最大、 標準	AWG 12 IEC 60947-7-1, IEC 61984	配線接続断面 AWG、最小 取り付けレール	AWG 26 TS 35
-----------------------	------------------------------------	--------------------------	-----------------

## 材料データ

基本材質	Wemid	色	ダークベージュ
UL 94 可燃性等級	V-0		

## 評価データ

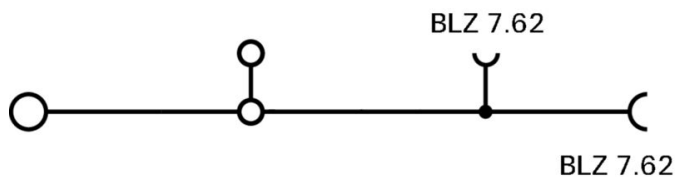
定格断面	2.5 mm <sup>2</sup>	定格電圧	400 V
定格 DC 電圧	400 V	公称電流	21.5 A
最大導体電流	24 A	標準	IEC 60947-7-1, IEC 61984
IEC 60947-7-x 準拠の容量抵抗	1.33 mΩ	定格インパルス耐電圧	6 kV
IEC 60947-7-xに準拠した出力損失	0.77 W	汚染度	3

## 追加の技術データ

開放側面	右	類似端子数	1
爆発試験バージョン	いいえ	取り付け方式	嵌合仕様

## 分類

ETIM 8.0	EC000897	ETIM 9.0	EC000897
ETIM 10.0	EC000897	ECLASS 14.0	27-25-01-01
ECLASS 15.0	27-25-01-01		



## WDU 2.5/BLZ/7.62

**Weidmüller Interface GmbH & Co. KG**  
 Klingenbergstraße 26  
 D-32758 Detmold  
 Germany

www.weidmueller.com

## アクセサリ

## エンドプレートと分離プレート

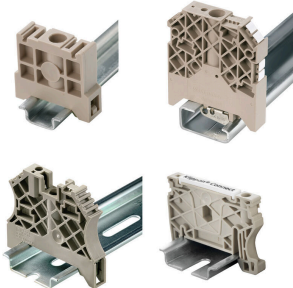


分離プレートとエンドプレートは端子台にとって不可欠なアクセサリです。分離プレートは、異なる電位や機能グループを光学および電氣的に分離し、安全性を高め、制御盤内部の構造を明確にします。エンドプレートは端子台列の側面を閉じ、通電部分との接触を防ぎ、清潔で安定した仕上がり ensures します。どちらのコンポーネントも、それぞれのWeidmüller端子台シリーズに正確に適合しており、安全でコンプライアンスに準拠したプロフェッショナルな配線に役立ちます。

## 一般注文データ

種別	WAP WDU 1.5/BLZ	バージョン
注文番号	<a href="#">1577330000</a>	端子用エンドプレート, ダークベージュ, 高さ: 45.4 mm, 幅: 2.5 mm,
GTIN (EAN)	4008190127046	V-0, Wemid, 籐合仕様: いいえ
数量	50 ST	
種別	WAP WDU 1.5/BLZ/ZA	バージョン
注文番号	<a href="#">1577320000</a>	端子用エンドプレート, ダークベージュ, 高さ: 45.4 mm, 幅: 2.5 mm,
GTIN (EAN)	4008190073770	V-0, Wemid, 籐合仕様: いいえ
数量	50 ST	

## エンドブラケット



ワイドミュラーの製品は、端子レールに対する安定的で信頼性の高い取り付けを保証し、スライドを防ぐエンドブラケットを含んでいます。ネジ有り / 無しのバージョンも利用できます。エンドブラケットには、グループマーカー対応のマーキングオプション、およびテストプラグホルダーが含まれます。

## 一般注文データ

種別	WEW 35/2	バージョン
注文番号	<a href="#">1061200000</a>	エンドブラケット, ダークベージュ, TS 35, HB, Wemid, 幅: 8 mm, 100
GTIN (EAN)	4008190030230	°C
数量	50 ST	

## BLZ 7.62/180



クランピングヨークネジ配線接続システム搭載メス側プラグ。メス型プラグは、マーキングスペースがあり、識別表示が可能です。

## WDU 2.5/BLZ/7.62

Weidmüller Interface GmbH &amp; Co. KG

Klingenbergstraße 26

D-32758 Detmold

Germany

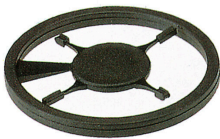
www.weidmueller.com

## アクセサリ

## 一般注文データ

種別	BLZ 7.62/04/180 SN OR BX	バージョン
注文番号	<a href="#">1623070000</a>	プリント基板用プラグインコネクタ, メス型プラグ, 7.62 mm, 極数: 4,
GTIN (EAN)	4008190194123	180°, クランプヨークねじ接続, クランプ範囲、最大: 3.31 mm², 箱
数量	100 ST	
種別	BLZ 7.62/06/180 SN OR BX	バージョン
注文番号	<a href="#">1623090000</a>	プリント基板用プラグインコネクタ, メス型プラグ, 7.62 mm, 極数: 6,
GTIN (EAN)	4008190194147	180°, クランプヨークねじ接続, クランプ範囲、最大: 3.31 mm², 箱
数量	50 ST	
種別	BLZ 7.62/08/180 SN OR BX	バージョン
注文番号	<a href="#">1623110000</a>	プリント基板用プラグインコネクタ, メス型プラグ, 7.62 mm, 極数: 8,
GTIN (EAN)	4008190194161	180°, クランプヨークねじ接続, クランプ範囲、最大: 3.31 mm², 箱
数量	40 ST	

## コーディングパーツ



続すべきものだけを接続：適切な場所に適切な接続を提供します。

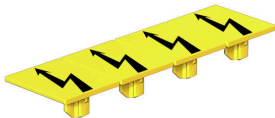
コーディングエレメントとロックングデバイスは、製造工程と運用中の接続エレメントを明確に割り当てます。コーディングエレメントとロックングデバイスは、ケーブルの組立前または組立中に取付できます。ワイドコムでは、オンライン上でコンフィギュレータを使用し、事前に仕様を設定することができます。プリント基板への誤った組立てや、接続部品の誤挿入を防止します。

利点は、製造時のトラブルシューティングを無くし、ユーザーによる操作ミスを防ぐことができます。

## 一般注文データ

種別	BLZ/SL KO BK BX	バージョン
注文番号	<a href="#">1545710000</a>	プリント基板用プラグインコネクタ, アクセサリ, コーディングパーツ,
GTIN (EAN)	4008190087142	黒色, 極数: 1
数量	50 ST	

## 警告カバー



フラッシュシンボル付きの警告カバーは、人と機械の安全性向上に寄与します。外部電圧をアプリケーション内で示す必要がある場合に使用されます。

## 一般注文データ

種別	WAD WDU1.5/BLZ/BLA	バージョン
注文番号	<a href="#">1577400000</a>	端子カバー, ダークベージュ, Wemid, 高さ: 12.75 mm, 幅: 9.48 mm,
GTIN (EAN)	4008190112165	深さ: 8.85 mm, V-0
数量	20 ST	

## WDU 2.5/BLZ/7.62

Weidmüller Interface GmbH &amp; Co. KG

Klingenbergstraße 26

D-32758 Detmold

Germany

www.weidmueller.com

## アクセサリ

## 空白



Dekafix (DEK) マーカーは、半導体とプラグインコネクタ、さらに電子副次構成に対応する総合マーカーです。このシステムは短い番号ので配列に適しており、即時印刷対応マーカーの広範な範囲を対象とします。

一度の作業手順で迅速にインストールできる被覆剥きを提供します。印刷は読みやすく、コントラストも豊かで、幅は多種類が利用可能です。

- 即時使用可能なマーカーの広い対象範囲
- 迅速な設置に対応する被覆剥き
- ワイドミュラーの全ケーブルコネクタに対応する端子台マーカー

- ブランク MultiCard または標準印刷

カスタム印字の場合：お客様のラベリング仕様に関しては、当社のラベリングソフトウェア、M-PrintPRO または M-PrintPRO Online (インストール未実施) のファイルをお送りください。

## 一般注文データ

種別	DEK 5/5 MC NE WS	バージョン
注文番号	<a href="#">1609801044</a>	Dekafix, 端子マーカー, 5 x 5 mm, ピッチ (mm) (P): 5.00 Weidmueller,
GTIN (EAN)	4008190397111	白色
数量	1000 ST	
種別	WS 12/5 MC NE WS	バージョン
注文番号	<a href="#">1609860000</a>	WS, 端子マーカー, 12 x 5 mm, ピッチ (mm) (P): 5.00 Weidmueller, ア
GTIN (EAN)	4008190203481	レン・ブラッドリー, 白色
数量	720 ST	

## マーカーホルダー



マーカーホルダーは、5 または 5.1 mm ピッチの標準マーカーを追加で取り付けることができます。斜め型ホルダーはオプションで一緒にスナップ可能で、Klippon® コネクトモジュール端子台のすべての標準マーキングチャンネルに設置できます。対応マーカーの種別は、指定印字ホルダーの各アクセサリの下で確認できます。

## 一般注文データ

種別	BZT 1 WS 10/5	バージョン
注文番号	<a href="#">1805490000</a>	アクセサリ, マーカーホルダー
GTIN (EAN)	4032248270231	
数量	100 ST	
種別	BZT 1 ZA WS 10/5	バージョン
注文番号	<a href="#">1805520000</a>	アクセサリ, マーカーホルダー
GTIN (EAN)	4032248270248	
数量	100 ST	

## アクセサリ

## WS 12/5



## WS/ DEK

MultiMark 端子台マーカーは、ふたつのコンポーネントから構成される革新的な複合材を使用しています。マーカーのハードベースの外形がコネクタにしっかりとハマります。弾性表面仕上げにより、マーカーの取り付けが容易になります。この特殊なパンチ加工材は、特に長い端子台で積み重なりがちなわずかな間隔の違いに対応するために、ストリップの伸張を可能にします。別の1点の長所：表面材の優れた印刷適性により、耐久性および摩耗耐性に優れたラベリングを実現します。300 dpi の印刷分解能で、非常に読みやすい表記が得られます。

## MultiMark で得られるメリット

- 強固な保持と耐久性に優れた印刷
- 連続ストリップにより、設置時間を節約
- 革新的な複合材質により容易に取り付け可能
- 最適な読みやすさを実現する大きな印字フィールド
- 製造元に依存しない事による柔軟性

## 一般注文データ

種別	WS 12/5 MM WS	バージョン
注文番号	<a href="#">2007190000</a>	WS, 端子マーカー, 12 x 5 mm, Weidmueller, 白色
GTIN (EAN)	4050118392036	
数量	800 ST	

## 渡り配線



隣接する端子台に対する電位分布または乗算は、渡り配線を介して実現されます。また、追加の配線作業を容易に回避することができます。電極が破損しても、端子台の接触信頼性は確保されます。当社の品揃えは、モジュラー式端子台用での差し込み式でネジ固定可能な渡り配線システムを提供します。

## 一般注文データ

種別	ZQV 2.5N/10	バージョン
注文番号	<a href="#">1527690000</a>	渡り配線コネクタ (端子), 接続されている, 橙色, 24 A, 極数: 10, ピッチ (mm) (P): 5.10, 絶縁: はい, 幅: 48.7 mm
GTIN (EAN)	4050118447989	
数量	20 ST	
種別	ZQV 2.5N/2	バージョン
注文番号	<a href="#">1527540000</a>	渡り配線コネクタ (端子), 接続されている, 橙色, 24 A, 極数: 2, ピッチ (mm) (P): 5.10, 絶縁: はい, 幅: 7.9 mm
GTIN (EAN)	4050118448467	
数量	60 ST	
種別	ZQV 2.5N/20	バージョン
注文番号	<a href="#">1527720000</a>	渡り配線コネクタ (端子), 接続されている, 橙色, 24 A, 極数: 20, ピッチ (mm) (P): 5.10, 絶縁: はい, 幅: 102 mm
GTIN (EAN)	4050118447972	
数量	20 ST	
種別	ZQV 2.5N/3	バージョン
注文番号	<a href="#">1527570000</a>	渡り配線コネクタ (端子), 接続されている, 橙色, 24 A, 極数: 3, ピッチ (mm) (P): 5.10, 絶縁: はい, 幅: 13 mm
GTIN (EAN)	4050118448450	
数量	60 ST	



## WDU 2.5/BLZ/7.62

Weidmüller Interface GmbH &amp; Co. KG

Klingenbergstraße 26

D-32758 Detmold

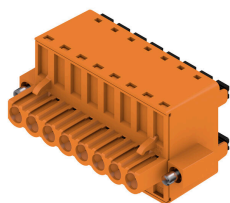
Germany

www.weidmueller.com

## アクセサリ

種別	ZQV 2.5N/4	バージョン
注文番号	<a href="#">1527590000</a>	渡り配線コネクタ (端子), 接続されている, 橙色, 24 A, 極数: 4, ピッチ
GTIN (EAN)	4050118448443	(mm) (P): 5.10, 絶縁: はい, 幅: 18.1 mm
数量	60 ST	
種別	ZQV 2.5N/5	バージョン
注文番号	<a href="#">1527620000</a>	渡り配線コネクタ (端子), 接続されている, 橙色, 24 A, 極数: 5, ピッチ
GTIN (EAN)	4050118448436	(mm) (P): 5.10, 絶縁: はい, 幅: 23.2 mm
数量	20 ST	
種別	ZQV 2.5N/6	バージョン
注文番号	<a href="#">1527630000</a>	渡り配線コネクタ (端子), 接続されている, 橙色, 24 A, 極数: 6, ピッチ
GTIN (EAN)	4050118448429	(mm) (P): 5.10, 絶縁: はい, 幅: 28.3 mm
数量	20 ST	
種別	ZQV 2.5N/7	バージョン
注文番号	<a href="#">1527640000</a>	渡り配線コネクタ (端子), 接続されている, 橙色, 24 A, 極数: 7, ピッチ
GTIN (EAN)	4050118448412	(mm) (P): 5.10, 絶縁: はい, 幅: 33.4 mm
数量	20 ST	
種別	ZQV 2.5N/8	バージョン
注文番号	<a href="#">1527670000</a>	渡り配線コネクタ (端子), 接続されている, 橙色, 24 A, 極数: 8, ピッチ
GTIN (EAN)	4050118448405	(mm) (P): 5.10, 絶縁: はい, 幅: 38.5 mm
数量	20 ST	
種別	ZQV 2.5N/9	バージョン
注文番号	<a href="#">1527680000</a>	渡り配線コネクタ (端子), 接続されている, 橙色, 24 A, 極数: 9, ピッチ
GTIN (EAN)	4050118447996	(mm) (P): 5.10, 絶縁: はい, 幅: 43.6 mm
数量	20 ST	

## BLDF 5.08/180F SN



高性能バスアプリケーション用の強力なデジチーフソリューションは、18.5Aの電流容量で400Vの補助電源供給にも適しています。大きなクランプ容量 (最大 2.5 mm の導体断面積) は、低電圧降下のため、長いバスケーブルや高電流に特に有効です。特許取得済みのリリースラッチを含む 4 種のフランジバリエーションにより、使いやすいプラグなしの設計が可能です。

## 一般注文データ

種別	BLDF 5.08/08/180F SN OR...	バージョン
注文番号	<a href="#">1065120000</a>	プリント基板用プラグインコネクタ, メス型プラグ, 5.08 mm, 極数:
GTIN (EAN)	4032248817658	8, 180°, アクチュエータ付プッシュイン, クランプ範囲、最大: 3.31
数量	24 ST	mm², 箱
種別	BLDF 5.08/08/180F SN BK...	バージョン
注文番号	<a href="#">1001000000</a>	プリント基板用プラグインコネクタ, メス型プラグ, 5.08 mm, 極数:
GTIN (EAN)	4032248817559	8, 180°, アクチュエータ付プッシュイン, クランプ範囲、最大: 3.31
数量	24 ST	mm², 箱
種別	BLDF 5.08/07/180F SN OR...	バージョン
注文番号	<a href="#">1065110000</a>	プリント基板用プラグインコネクタ, メス型プラグ, 5.08 mm, 極数:
GTIN (EAN)	4032248817832	7, 180°, アクチュエータ付プッシュイン, クランプ範囲、最大: 3.31
数量	24 ST	mm², 箱

## WDU 2.5/BLZ/7.62

Weidmüller Interface GmbH &amp; Co. KG

Klingenbergstraße 26

D-32758 Detmold

Germany

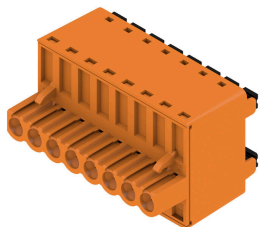
www.weidmueller.com

## アクセサリ

種別	BLDF 5.08/07/180F SN BK...	バージョン
注文番号	<a href="#">1000990000</a>	プリント基板用プラグインコネクタ, メス型プラグ, 5.08 mm, 極数:
GTIN (EAN)	4032248817474	7, 180°, アクチュエータ付プッシュイン, クランプ範囲、最大: 3.31
数量	24 ST	mm², 箱
種別	BLDF 5.08/06/180F SN OR...	バージョン
注文番号	<a href="#">1065090000</a>	プリント基板用プラグインコネクタ, メス型プラグ, 5.08 mm, 極数:
GTIN (EAN)	4032248817801	6, 180°, アクチュエータ付プッシュイン, クランプ範囲、最大: 3.31
数量	28 ST	mm², 箱
種別	BLDF 5.08/06/180F SN BK...	バージョン
注文番号	<a href="#">1000980000</a>	プリント基板用プラグインコネクタ, メス型プラグ, 5.08 mm, 極数:
GTIN (EAN)	4032248817375	6, 180°, アクチュエータ付プッシュイン, クランプ範囲、最大: 3.31
数量	28 ST	mm², 箱
種別	BLDF 5.08/05/180F SN OR...	バージョン
注文番号	<a href="#">1065080000</a>	プリント基板用プラグインコネクタ, メス型プラグ, 5.08 mm, 極数:
GTIN (EAN)	4032248817856	5, 180°, アクチュエータ付プッシュイン, クランプ範囲、最大: 3.31
数量	32 ST	mm², 箱
種別	BLDF 5.08/05/180F SN BK...	バージョン
注文番号	<a href="#">1000970000</a>	プリント基板用プラグインコネクタ, メス型プラグ, 5.08 mm, 極数:
GTIN (EAN)	4032248817337	5, 180°, アクチュエータ付プッシュイン, クランプ範囲、最大: 3.31
数量	32 ST	mm², 箱
種別	BLDF 5.08/04/180F SN OR...	バージョン
注文番号	<a href="#">1059420000</a>	プリント基板用プラグインコネクタ, メス型プラグ, 5.08 mm, 極数:
GTIN (EAN)	4032248817894	4, 180°, アクチュエータ付プッシュイン, クランプ範囲、最大: 3.31
数量	40 ST	mm², 箱
種別	BLDF 5.08/04/180F SN BK...	バージョン
注文番号	<a href="#">1000960000</a>	プリント基板用プラグインコネクタ, メス型プラグ, 5.08 mm, 極数:
GTIN (EAN)	4032248817344	4, 180°, アクチュエータ付プッシュイン, クランプ範囲、最大: 3.31
数量	40 ST	mm², 箱
種別	BLDF 5.08/03/180F SN OR...	バージョン
注文番号	<a href="#">1012060000</a>	プリント基板用プラグインコネクタ, メス型プラグ, 5.08 mm, 極数:
GTIN (EAN)	4032248818037	3, 180°, アクチュエータ付プッシュイン, クランプ範囲、最大: 3.31
数量	48 ST	mm², 箱
種別	BLDF 5.08/03/180F SN BK...	バージョン
注文番号	<a href="#">1000950000</a>	プリント基板用プラグインコネクタ, メス型プラグ, 5.08 mm, 極数:
GTIN (EAN)	4032248817085	3, 180°, アクチュエータ付プッシュイン, クランプ範囲、最大: 3.31
数量	48 ST	mm², 箱
種別	BLDF 5.08/02/180F SN OR...	バージョン
注文番号	<a href="#">1001220000</a>	プリント基板用プラグインコネクタ, メス型プラグ, 5.08 mm, 極数:
GTIN (EAN)	4032248817955	2, 180°, アクチュエータ付プッシュイン, クランプ範囲、最大: 3.31
数量	60 ST	mm², 箱
種別	BLDF 5.08/02/180F SN BK...	バージョン
注文番号	<a href="#">1000930000</a>	プリント基板用プラグインコネクタ, メス型プラグ, 5.08 mm, 極数:
GTIN (EAN)	4032248817252	2, 180°, アクチュエータ付プッシュイン, クランプ範囲、最大: 3.31
数量	60 ST	mm², 箱

## アクセサリ

## BLDF 5.08/180 SN



高性能バスアプリケーション用の強力なデジタイゼーションソリューションは、18.5Aの電流容量で400Vの補助電源供給にも適しています。大きなクランプ容量 (最大 2.5 mm の導体断面積) は、低電圧降下のため、長いバスケーブルや高電流に特に有効です。

特許取得の4種類のフランジバリエーションにより、ユーザーフレンドリーなプラグイン構造を実現します。

## 一般注文データ

種別	BLDF 5.08/08/180 SN OR ...	バージョン
注文番号	<a href="#">1001210000</a>	プリント基板用プラグインコネクタ, メス型プラグ, 5.08 mm, 極数:
GTIN (EAN)	4032248817573	8, 180°, アクチュエータ付プッシュイン, クランプ範囲、最大: 3.31
数量	28 ST	mm², 箱
種別	BLDF 5.08/08/180 SN BK ...	バージョン
注文番号	<a href="#">1000920000</a>	プリント基板用プラグインコネクタ, メス型プラグ, 5.08 mm, 極数:
GTIN (EAN)	4032248817092	8, 180°, アクチュエータ付プッシュイン, クランプ範囲、最大: 3.31
数量	28 ST	mm², 箱
種別	BLDF 5.08/07/180 SN OR ...	バージョン
注文番号	<a href="#">1001200000</a>	プリント基板用プラグインコネクタ, メス型プラグ, 5.08 mm, 極数:
GTIN (EAN)	4032248817535	7, 180°, アクチュエータ付プッシュイン, クランプ範囲、最大: 3.31
数量	32 ST	mm², 箱
種別	BLDF 5.08/07/180 SN BK ...	バージョン
注文番号	<a href="#">1000910000</a>	プリント基板用プラグインコネクタ, メス型プラグ, 5.08 mm, 極数:
GTIN (EAN)	4032248817450	7, 180°, アクチュエータ付プッシュイン, クランプ範囲、最大: 3.31
数量	32 ST	mm², 箱
種別	BLDF 5.08/06/180 SN OR ...	バージョン
注文番号	<a href="#">1001190000</a>	プリント基板用プラグインコネクタ, メス型プラグ, 5.08 mm, 極数:
GTIN (EAN)	4032248818174	6, 180°, アクチュエータ付プッシュイン, クランプ範囲、最大: 3.31
数量	40 ST	mm², 箱
種別	BLDF 5.08/06/180 SN BK ...	バージョン
注文番号	<a href="#">1000900000</a>	プリント基板用プラグインコネクタ, メス型プラグ, 5.08 mm, 極数:
GTIN (EAN)	4032248817412	6, 180°, アクチュエータ付プッシュイン, クランプ範囲、最大: 3.31
数量	40 ST	mm², 箱
種別	BLDF 5.08/05/180 SN OR ...	バージョン
注文番号	<a href="#">1001180000</a>	プリント基板用プラグインコネクタ, メス型プラグ, 5.08 mm, 極数:
GTIN (EAN)	4032248818228	5, 180°, アクチュエータ付プッシュイン, クランプ範囲、最大: 3.31
数量	48 ST	mm², 箱
種別	BLDF 5.08/05/180 SN BK ...	バージョン
注文番号	<a href="#">1000890000</a>	プリント基板用プラグインコネクタ, メス型プラグ, 5.08 mm, 極数:
GTIN (EAN)	4032248817078	5, 180°, アクチュエータ付プッシュイン, クランプ範囲、最大: 3.31
数量	48 ST	mm², 箱
種別	BLDF 5.08/04/180 SN OR ...	バージョン
注文番号	<a href="#">1001170000</a>	プリント基板用プラグインコネクタ, メス型プラグ, 5.08 mm, 極数:
GTIN (EAN)	4032248818075	4, 180°, アクチュエータ付プッシュイン, クランプ範囲、最大: 3.31
数量	60 ST	mm², 箱
種別	BLDF 5.08/04/180 SN BK ...	バージョン
注文番号	<a href="#">1000880000</a>	プリント基板用プラグインコネクタ, メス型プラグ, 5.08 mm, 極数:
GTIN (EAN)	4032248817269	4, 180°, アクチュエータ付プッシュイン, クランプ範囲、最大: 3.31
数量	60 ST	mm², 箱

## WDU 2.5/BLZ/7.62

Weidmüller Interface GmbH &amp; Co. KG

Klingenbergstraße 26

D-32758 Detmold

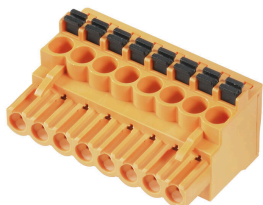
Germany

www.weidmueller.com

## アクセサリ

種別	BLDF 5.08/03/180 SN OR ...	バージョン
注文番号	<a href="#">2759190000</a>	プリント基板用プラグインコネクタ, メス型プラグ, 5.08 mm, 極数: 3,
GTIN (EAN)	4064675007289	180°, アクチュエータ付プッシュイン, 耐張クランプ接続, クランプ範
数量	80 ST	囲, 最大: 3.31 mm², 箱
種別	BLDF 5.08/03/180 SN OR ...	バージョン
注文番号	<a href="#">1001160000</a>	プリント基板用プラグインコネクタ, メス型プラグ, 5.08 mm, 極数:
GTIN (EAN)	4032248817726	3, 180°, アクチュエータ付プッシュイン, クランプ範囲, 最大: 3.31
数量	80 ST	mm², 箱
種別	BLDF 5.08/03/180 SN BK ...	バージョン
注文番号	<a href="#">1000870000</a>	プリント基板用プラグインコネクタ, メス型プラグ, 5.08 mm, 極数:
GTIN (EAN)	4032248817276	3, 180°, アクチュエータ付プッシュイン, クランプ範囲, 最大: 3.31
数量	80 ST	mm², 箱
種別	BLDF 5.08/02/180 SN OR ...	バージョン
注文番号	<a href="#">1001150000</a>	プリント基板用プラグインコネクタ, メス型プラグ, 5.08 mm, 極数:
GTIN (EAN)	4032248818020	2, 180°, アクチュエータ付プッシュイン, クランプ範囲, 最大: 3.31
数量	120 ST	mm², 箱
種別	BLDF 5.08/02/180 SN BK ...	バージョン
注文番号	<a href="#">1000860000</a>	プリント基板用プラグインコネクタ, メス型プラグ, 5.08 mm, 極数:
GTIN (EAN)	4032248817030	2, 180°, アクチュエータ付プッシュイン, クランプ範囲, 最大: 3.31
数量	120 ST	mm², 箱

## BLF 5.08HC/90 SN



数百万件にもわたる高い信頼性、革新的な細部を備えた独自の実績を誇ります。

BLF 5.08HC プッシュインバージョンの BLZ 5.08HC メスコネクタは、異なる接続システムだけでなく、より小型の形状を備えています。ワイドミュラーの革新的な PUSH IN バネ接続システムは、簡単にツール不要の配線接続の将来性を示しています。HC = 高電流。

汎用性の条件で、BLF 5.08HC はモデルとして機能するバージョンと同程度の機能を提供します：

- 実績豊富な3本の導体取り出し方向により、アプリケーション固有の形状に対して通常の柔軟性を提供
- 4種のフランジバリエーションおよび特許取得済リリースラッチにより、ロックコンセプトはユーザーの要件に基づいて決まります
- 最大値の定格を達成するには、BLF 5.08 HC および SL 5.08 HC プラグの組み合わせを使用します

## 一般注文データ

種別	BLF 5.08HC/02/90 SN BK ...	バージョン
注文番号	<a href="#">1000030001</a>	プリント基板用プラグインコネクタ, メス型プラグ, 5.08 mm, 極数: 2,
GTIN (EAN)	4032248689965	90°, アクチュエータ付プッシュイン, クランプ範囲, 最大: 3.31 mm²,
数量	180 ST	箱
種別	BLF 5.08HC/02/90 SN OR ...	バージョン
注文番号	<a href="#">1001530000</a>	プリント基板用プラグインコネクタ, メス型プラグ, 5.08 mm, 極数: 2,
GTIN (EAN)	4032248693337	90°, アクチュエータ付プッシュイン, クランプ範囲, 最大: 3.31 mm²,
数量	180 ST	箱
種別	BLF 5.08HC/03/90 SN BK ...	バージョン
注文番号	<a href="#">1000040001</a>	プリント基板用プラグインコネクタ, メス型プラグ, 5.08 mm, 極数: 3,
GTIN (EAN)	4032248689972	90°, アクチュエータ付プッシュイン, クランプ範囲, 最大: 3.31 mm²,
数量	120 ST	箱

## WDU 2.5/BLZ/7.62

Weidmüller Interface GmbH &amp; Co. KG

Klingenbergstraße 26

D-32758 Detmold

Germany

www.weidmueller.com

## アクセサリ

種別	BLF 5.08HC/03/90 SN OR ...	バージョン
注文番号	<a href="#">1001540000</a>	プリント基板用プラグインコネクタ, メス型プラグ, 5.08 mm, 極数: 3,
GTIN (EAN)	4032248693344	90°, アクチュエータ付プッシュイン, クランプ範囲、最大: 3.31 mm²,
数量	120 ST	箱
種別	BLF 5.08HC/03/90 SN OR ...	バージョン
注文番号	<a href="#">2766910000</a>	プリント基板用プラグインコネクタ, メス型プラグ, 5.08 mm, 極数: 3,
GTIN (EAN)	4064675022527	90°, アクチュエータ付プッシュイン, クランプ範囲、最大: 3.31 mm²,
数量	120 ST	箱
種別	BLF 5.08HC/03/90 SN OR ...	バージョン
注文番号	<a href="#">2764380000</a>	プリント基板用プラグインコネクタ, メス型プラグ, 5.08 mm, 極数: 3,
GTIN (EAN)	4064675017332	90°, アクチュエータ付プッシュイン, 耐張クランプ接続, クランプ範
数量	120 ST	囲、最大: 3.31 mm², 箱
種別	BLF 5.08HC/04/90 SN BK ...	バージョン
注文番号	<a href="#">1000050001</a>	プリント基板用プラグインコネクタ, メス型プラグ, 5.08 mm, 極数: 4,
GTIN (EAN)	4032248689989	90°, アクチュエータ付プッシュイン, クランプ範囲、最大: 3.31 mm²,
数量	90 ST	箱
種別	BLF 5.08HC/04/90 SN OR ...	バージョン
注文番号	<a href="#">1001550000</a>	プリント基板用プラグインコネクタ, メス型プラグ, 5.08 mm, 極数: 4,
GTIN (EAN)	4032248693351	90°, アクチュエータ付プッシュイン, クランプ範囲、最大: 3.31 mm²,
数量	90 ST	箱
種別	BLF 5.08HC/05/90 SN BK ...	バージョン
注文番号	<a href="#">1000060001</a>	プリント基板用プラグインコネクタ, メス型プラグ, 5.08 mm, 極数: 5,
GTIN (EAN)	4032248689996	90°, アクチュエータ付プッシュイン, クランプ範囲、最大: 3.31 mm²,
数量	72 ST	箱
種別	BLF 5.08HC/05/90 SN OR ...	バージョン
注文番号	<a href="#">1001560000</a>	プリント基板用プラグインコネクタ, メス型プラグ, 5.08 mm, 極数: 5,
GTIN (EAN)	4032248693368	90°, アクチュエータ付プッシュイン, クランプ範囲、最大: 3.31 mm²,
数量	72 ST	箱
種別	BLF 5.08HC/06/90 SN BK ...	バージョン
注文番号	<a href="#">1000070001</a>	プリント基板用プラグインコネクタ, メス型プラグ, 5.08 mm, 極数: 6,
GTIN (EAN)	4032248690008	90°, アクチュエータ付プッシュイン, クランプ範囲、最大: 3.31 mm²,
数量	60 ST	箱
種別	BLF 5.08HC/06/90 SN OR ...	バージョン
注文番号	<a href="#">1001570000</a>	プリント基板用プラグインコネクタ, メス型プラグ, 5.08 mm, 極数: 6,
GTIN (EAN)	4032248693375	90°, アクチュエータ付プッシュイン, クランプ範囲、最大: 3.31 mm²,
数量	60 ST	箱
種別	BLF 5.08HC/07/90 SN OR ...	バージョン
注文番号	<a href="#">1001580000</a>	プリント基板用プラグインコネクタ, メス型プラグ, 5.08 mm, 極数: 7,
GTIN (EAN)	4032248693382	90°, アクチュエータ付プッシュイン, クランプ範囲、最大: 3.31 mm²,
数量	48 ST	箱
種別	BLF 5.08HC/08/90 SN BK ...	バージョン
注文番号	<a href="#">1000090001</a>	プリント基板用プラグインコネクタ, メス型プラグ, 5.08 mm, 極数: 8,
GTIN (EAN)	4032248690022	90°, アクチュエータ付プッシュイン, クランプ範囲、最大: 3.31 mm²,
数量	42 ST	箱
種別	BLF 5.08HC/08/90 SN OR ...	バージョン
注文番号	<a href="#">1001590000</a>	プリント基板用プラグインコネクタ, メス型プラグ, 5.08 mm, 極数: 8,
GTIN (EAN)	4032248693399	90°, アクチュエータ付プッシュイン, クランプ範囲、最大: 3.31 mm²,
数量	42 ST	箱
種別	BLF 5.08HC/09/90 SN OR ...	バージョン
注文番号	<a href="#">1001600000</a>	プリント基板用プラグインコネクタ, メス型プラグ, 5.08 mm, 極数: 9,
GTIN (EAN)	4032248693405	90°, アクチュエータ付プッシュイン, クランプ範囲、最大: 3.31 mm²,
数量	36 ST	箱

## WDU 2.5/BLZ/7.62

**Weidmüller Interface GmbH & Co. KG**  
 Klingenbergstraße 26  
 D-32758 Detmold  
 Germany

www.weidmueller.com

## アクセサリ

種別	BLF 5.08HC/10/90 SN BK ...	バージョン
注文番号	<a href="#">1000110001</a>	プリント基板用プラグインコネクタ, メス型プラグ, 5.08 mm, 極数:
GTIN (EAN)	4032248690046	10, 90°, アクチュエータ付プッシュイン, クランプ範囲、最大: 3.31
数量	36 ST	mm², 箱
種別	BLF 5.08HC/10/90 SN OR ...	バージョン
注文番号	<a href="#">1001610000</a>	プリント基板用プラグインコネクタ, メス型プラグ, 5.08 mm, 極数:
GTIN (EAN)	4032248693412	10, 90°, アクチュエータ付プッシュイン, クランプ範囲、最大: 3.31
数量	36 ST	mm², 箱
種別	BLF 5.08HC/11/90 SN BK ...	バージョン
注文番号	<a href="#">1000120001</a>	プリント基板用プラグインコネクタ, メス型プラグ, 5.08 mm, 極数:
GTIN (EAN)	4032248690060	11, 90°, アクチュエータ付プッシュイン, クランプ範囲、最大: 3.31
数量	30 ST	mm², 箱
種別	BLF 5.08HC/11/90 SN OR ...	バージョン
注文番号	<a href="#">1001620000</a>	プリント基板用プラグインコネクタ, メス型プラグ, 5.08 mm, 極数:
GTIN (EAN)	4032248693429	11, 90°, アクチュエータ付プッシュイン, クランプ範囲、最大: 3.31
数量	30 ST	mm², 箱
種別	BLF 5.08HC/12/90 SN BK ...	バージョン
注文番号	<a href="#">1000130001</a>	プリント基板用プラグインコネクタ, メス型プラグ, 5.08 mm, 極数:
GTIN (EAN)	4032248690084	12, 90°, アクチュエータ付プッシュイン, クランプ範囲、最大: 3.31
数量	30 ST	mm², 箱
種別	BLF 5.08HC/12/90 SN OR ...	バージョン
注文番号	<a href="#">1001630000</a>	プリント基板用プラグインコネクタ, メス型プラグ, 5.08 mm, 極数:
GTIN (EAN)	4032248693436	12, 90°, アクチュエータ付プッシュイン, クランプ範囲、最大: 3.31
数量	30 ST	mm², 箱
種別	BLF 5.08HC/13/90 SN BK ...	バージョン
注文番号	<a href="#">1000140001</a>	プリント基板用プラグインコネクタ, メス型プラグ, 5.08 mm, 極数:
GTIN (EAN)	4032248690091	13, 90°, アクチュエータ付プッシュイン, クランプ範囲、最大: 3.31
数量	24 ST	mm², 箱
種別	BLF 5.08HC/13/90 SN OR ...	バージョン
注文番号	<a href="#">1001640000</a>	プリント基板用プラグインコネクタ, メス型プラグ, 5.08 mm, 極数:
GTIN (EAN)	4032248693443	13, 90°, アクチュエータ付プッシュイン, クランプ範囲、最大: 3.31
数量	24 ST	mm², 箱
種別	BLF 5.08HC/14/90 SN BK ...	バージョン
注文番号	<a href="#">1000150001</a>	プリント基板用プラグインコネクタ, メス型プラグ, 5.08 mm, 極数:
GTIN (EAN)	4032248690107	14, 90°, アクチュエータ付プッシュイン, クランプ範囲、最大: 3.31
数量	24 ST	mm², 箱
種別	BLF 5.08HC/14/90 SN OR ...	バージョン
注文番号	<a href="#">1001650000</a>	プリント基板用プラグインコネクタ, メス型プラグ, 5.08 mm, 極数:
GTIN (EAN)	4032248693450	14, 90°, アクチュエータ付プッシュイン, クランプ範囲、最大: 3.31
数量	24 ST	mm², 箱
種別	BLF 5.08HC/15/90 SN OR ...	バージョン
注文番号	<a href="#">1001660000</a>	プリント基板用プラグインコネクタ, メス型プラグ, 5.08 mm, 極数:
GTIN (EAN)	4032248693467	15, 90°, アクチュエータ付プッシュイン, クランプ範囲、最大: 3.31
数量	24 ST	mm², 箱
種別	BLF 5.08HC/16/90 SN BK ...	バージョン
注文番号	<a href="#">1000170001</a>	プリント基板用プラグインコネクタ, メス型プラグ, 5.08 mm, 極数:
GTIN (EAN)	4032248690121	16, 90°, アクチュエータ付プッシュイン, クランプ範囲、最大: 3.31
数量	18 ST	mm², 箱
種別	BLF 5.08HC/16/90 SN OR ...	バージョン
注文番号	<a href="#">1001670000</a>	プリント基板用プラグインコネクタ, メス型プラグ, 5.08 mm, 極数:
GTIN (EAN)	4032248693474	16, 90°, アクチュエータ付プッシュイン, クランプ範囲、最大: 3.31
数量	18 ST	mm², 箱



## WDU 2.5/BLZ/7.62

Weidmüller Interface GmbH &amp; Co. KG

Klingenbergstraße 26

D-32758 Detmold

Germany

www.weidmueller.com

## アクセサリ

種別	BLF 5.08HC/17/90 SN BK ...	バージョン
注文番号	<a href="#">1000180001</a>	プリント基板用プラグインコネクタ, メス型プラグ, 5.08 mm, 極数:
GTIN (EAN)	4032248690138	17, 90°, アクチュエータ付プッシュイン, クランプ範囲、最大: 3.31
数量	18 ST	mm², 箱
種別	BLF 5.08HC/17/90 SN OR ...	バージョン
注文番号	<a href="#">1001680000</a>	プリント基板用プラグインコネクタ, メス型プラグ, 5.08 mm, 極数:
GTIN (EAN)	4032248693481	17, 90°, アクチュエータ付プッシュイン, クランプ範囲、最大: 3.31
数量	18 ST	mm², 箱
種別	BLF 5.08HC/18/90 SN BK ...	バージョン
注文番号	<a href="#">1000190001</a>	プリント基板用プラグインコネクタ, メス型プラグ, 5.08 mm, 極数:
GTIN (EAN)	4032248690145	18, 90°, アクチュエータ付プッシュイン, クランプ範囲、最大: 3.31
数量	18 ST	mm², 箱
種別	BLF 5.08HC/18/90 SN OR ...	バージョン
注文番号	<a href="#">1001690000</a>	プリント基板用プラグインコネクタ, メス型プラグ, 5.08 mm, 極数:
GTIN (EAN)	4032248693498	18, 90°, アクチュエータ付プッシュイン, クランプ範囲、最大: 3.31
数量	18 ST	mm², 箱
種別	BLF 5.08HC/19/90 SN BK ...	バージョン
注文番号	<a href="#">1000200001</a>	プリント基板用プラグインコネクタ, メス型プラグ, 5.08 mm, 極数:
GTIN (EAN)	4032248690152	19, 90°, アクチュエータ付プッシュイン, クランプ範囲、最大: 3.31
数量	18 ST	mm², 箱
種別	BLF 5.08HC/19/90 SN OR ...	バージョン
注文番号	<a href="#">1001700000</a>	プリント基板用プラグインコネクタ, メス型プラグ, 5.08 mm, 極数:
GTIN (EAN)	4032248693504	19, 90°, アクチュエータ付プッシュイン, クランプ範囲、最大: 3.31
数量	18 ST	mm², 箱
種別	BLF 5.08HC/20/90 SN OR ...	バージョン
注文番号	<a href="#">1001710000</a>	プリント基板用プラグインコネクタ, メス型プラグ, 5.08 mm, 極数:
GTIN (EAN)	4032248693511	20, 90°, アクチュエータ付プッシュイン, クランプ範囲、最大: 3.31
数量	18 ST	mm², 箱

## BLF 5.08HC/90F SN



数百万件にもわたる高い信頼性、革新的な細部を備えた独自の実績を誇ります。

BLF 5.08HC プッシュインバージョンの BLZ 5.08HC メスコネクタは、異なる接続システムだけでなく、より小型の形状を備えています。ワイドミュラーの革新的な PUSH IN バネ接続システムは、簡単でツール不要の配線接続の将来性を示しています。HC = 高電流。

汎用性の条件で、BLF 5.08HC はモデルとして機能するバージョンと同程度の機能を提供します：

- 実績豊富な3本の導体取り出し方向により、アプリケーション固有の形状に対して通常の柔軟性を提供
- 4種のフランジバリエーションおよび特許取得済リリースラッチにより、ロックコンセプトはユーザーの要件に基づいて決まります
- 最大値の定格を達成するには、BLF 5.08 HC および SL 5.08 HC プラグの組み合わせを使用します

## 一般注文データ

種別	BLF 5.08HC/02/90F SN BK...	バージョン
注文番号	<a href="#">1000200001</a>	プリント基板用プラグインコネクタ, メス型プラグ, 5.08 mm, 極数: 2,
GTIN (EAN)	4032248690183	90°, アクチュエータ付プッシュイン, クランプ範囲、最大: 3.31 mm²,
数量	90 ST	箱

## WDU 2.5/BLZ/7.62

Weidmüller Interface GmbH &amp; Co. KG

Klingenbergstraße 26

D-32758 Detmold

Germany

www.weidmueller.com

## アクセサリ

種別	BLF 5.08HC/02/90F SN OR...	バージョン
注文番号	<a href="#">1002090000</a>	プリント基板用プラグインコネクタ, メス型プラグ, 5.08 mm, 極数: 2,
GTIN (EAN)	4032248694044	90°, アクチュエータ付プッシュイン, クランプ範囲、最大: 3.31 mm²,
数量	90 ST	箱
種別	BLF 5.08HC/03/90F SN BK...	バージョン
注文番号	<a href="#">1000230001</a>	プリント基板用プラグインコネクタ, メス型プラグ, 5.08 mm, 極数: 3,
GTIN (EAN)	4032248690190	90°, アクチュエータ付プッシュイン, クランプ範囲、最大: 3.31 mm²,
数量	72 ST	箱
種別	BLF 5.08HC/03/90F SN OR...	バージョン
注文番号	<a href="#">1002100000</a>	プリント基板用プラグインコネクタ, メス型プラグ, 5.08 mm, 極数: 3,
GTIN (EAN)	4032248694051	90°, アクチュエータ付プッシュイン, クランプ範囲、最大: 3.31 mm²,
数量	72 ST	箱
種別	BLF 5.08HC/04/90F SN BK...	バージョン
注文番号	<a href="#">1000240001</a>	プリント基板用プラグインコネクタ, メス型プラグ, 5.08 mm, 極数: 4,
GTIN (EAN)	4032248690206	90°, アクチュエータ付プッシュイン, クランプ範囲、最大: 3.31 mm²,
数量	60 ST	箱
種別	BLF 5.08HC/04/90F SN OR...	バージョン
注文番号	<a href="#">1002110000</a>	プリント基板用プラグインコネクタ, メス型プラグ, 5.08 mm, 極数: 4,
GTIN (EAN)	4032248694068	90°, アクチュエータ付プッシュイン, クランプ範囲、最大: 3.31 mm²,
数量	60 ST	箱
種別	BLF 5.08HC/05/90F SN OR...	バージョン
注文番号	<a href="#">1002120000</a>	プリント基板用プラグインコネクタ, メス型プラグ, 5.08 mm, 極数: 5,
GTIN (EAN)	4032248694075	90°, アクチュエータ付プッシュイン, クランプ範囲、最大: 3.31 mm²,
数量	48 ST	箱
種別	BLF 5.08HC/06/90F SN BK...	バージョン
注文番号	<a href="#">1000260001</a>	プリント基板用プラグインコネクタ, メス型プラグ, 5.08 mm, 極数: 6,
GTIN (EAN)	4032248690220	90°, アクチュエータ付プッシュイン, クランプ範囲、最大: 3.31 mm²,
数量	42 ST	箱
種別	BLF 5.08HC/06/90F SN OR...	バージョン
注文番号	<a href="#">1002130000</a>	プリント基板用プラグインコネクタ, メス型プラグ, 5.08 mm, 極数: 6,
GTIN (EAN)	4032248694082	90°, アクチュエータ付プッシュイン, クランプ範囲、最大: 3.31 mm²,
数量	42 ST	箱
種別	BLF 5.08HC/07/90F SN OR...	バージョン
注文番号	<a href="#">1002140000</a>	プリント基板用プラグインコネクタ, メス型プラグ, 5.08 mm, 極数: 7,
GTIN (EAN)	4032248694099	90°, アクチュエータ付プッシュイン, クランプ範囲、最大: 3.31 mm²,
数量	36 ST	箱
種別	BLF 5.08HC/08/90F SN BK...	バージョン
注文番号	<a href="#">1000280001</a>	プリント基板用プラグインコネクタ, メス型プラグ, 5.08 mm, 極数: 8,
GTIN (EAN)	4032248690244	90°, アクチュエータ付プッシュイン, クランプ範囲、最大: 3.31 mm²,
数量	36 ST	箱
種別	BLF 5.08HC/08/90F SN OR...	バージョン
注文番号	<a href="#">1002150000</a>	プリント基板用プラグインコネクタ, メス型プラグ, 5.08 mm, 極数: 8,
GTIN (EAN)	4032248694105	90°, アクチュエータ付プッシュイン, クランプ範囲、最大: 3.31 mm²,
数量	36 ST	箱
種別	BLF 5.08HC/09/90F SN OR...	バージョン
注文番号	<a href="#">1002160000</a>	プリント基板用プラグインコネクタ, メス型プラグ, 5.08 mm, 極数: 9,
GTIN (EAN)	4032248694310	90°, アクチュエータ付プッシュイン, クランプ範囲、最大: 3.31 mm²,
数量	30 ST	箱
種別	BLF 5.08HC/10/90F SN BK...	バージョン
注文番号	<a href="#">1000300001</a>	プリント基板用プラグインコネクタ, メス型プラグ, 5.08 mm, 極数:
GTIN (EAN)	4032248690268	10, 90°, アクチュエータ付プッシュイン, クランプ範囲、最大: 3.31
数量	30 ST	mm², 箱



## WDU 2.5/BLZ/7.62

Weidmüller Interface GmbH &amp; Co. KG

Klingenbergstraße 26

D-32758 Detmold

Germany

www.weidmueller.com

## アクセサリ

種別	BLF 5.08HC/10/90F SN OR...	バージョン
注文番号	<a href="#">1002170000</a>	プリント基板用プラグインコネクタ, メス型プラグ, 5.08 mm, 極数:
GTIN (EAN)	4032248694327	10, 90°, アクチュエータ付プッシュイン, クランプ範囲、最大: 3.31
数量	30 ST	mm², 箱
種別	BLF 5.08HC/11/90F SN OR...	バージョン
注文番号	<a href="#">1002180000</a>	プリント基板用プラグインコネクタ, メス型プラグ, 5.08 mm, 極数:
GTIN (EAN)	4032248694334	11, 90°, アクチュエータ付プッシュイン, クランプ範囲、最大: 3.31
数量	24 ST	mm², 箱
種別	BLF 5.08HC/12/90F SN BK...	バージョン
注文番号	<a href="#">1000320001</a>	プリント基板用プラグインコネクタ, メス型プラグ, 5.08 mm, 極数:
GTIN (EAN)	4032248690282	12, 90°, アクチュエータ付プッシュイン, クランプ範囲、最大: 3.31
数量	24 ST	mm², 箱
種別	BLF 5.08HC/12/90F SN OR...	バージョン
注文番号	<a href="#">1002190000</a>	プリント基板用プラグインコネクタ, メス型プラグ, 5.08 mm, 極数:
GTIN (EAN)	4032248694341	12, 90°, アクチュエータ付プッシュイン, クランプ範囲、最大: 3.31
数量	24 ST	mm², 箱
種別	BLF 5.08HC/13/90F SN OR...	バージョン
注文番号	<a href="#">1002200000</a>	プリント基板用プラグインコネクタ, メス型プラグ, 5.08 mm, 極数:
GTIN (EAN)	4032248694358	13, 90°, アクチュエータ付プッシュイン, クランプ範囲、最大: 3.31
数量	24 ST	mm², 箱
種別	BLF 5.08HC/14/90F SN OR...	バージョン
注文番号	<a href="#">1002210000</a>	プリント基板用プラグインコネクタ, メス型プラグ, 5.08 mm, 極数:
GTIN (EAN)	4032248694365	14, 90°, アクチュエータ付プッシュイン, クランプ範囲、最大: 3.31
数量	18 ST	mm², 箱
種別	BLF 5.08HC/15/90F SN OR...	バージョン
注文番号	<a href="#">1002220000</a>	プリント基板用プラグインコネクタ, メス型プラグ, 5.08 mm, 極数:
GTIN (EAN)	4032248694372	15, 90°, アクチュエータ付プッシュイン, クランプ範囲、最大: 3.31
数量	18 ST	mm², 箱
種別	BLF 5.08HC/16/90F SN BK...	バージョン
注文番号	<a href="#">1000360001</a>	プリント基板用プラグインコネクタ, メス型プラグ, 5.08 mm, 極数:
GTIN (EAN)	4032248690329	16, 90°, アクチュエータ付プッシュイン, クランプ範囲、最大: 3.31
数量	18 ST	mm², 箱
種別	BLF 5.08HC/16/90F SN OR...	バージョン
注文番号	<a href="#">1002230000</a>	プリント基板用プラグインコネクタ, メス型プラグ, 5.08 mm, 極数:
GTIN (EAN)	4032248694389	16, 90°, アクチュエータ付プッシュイン, クランプ範囲、最大: 3.31
数量	18 ST	mm², 箱
種別	BLF 5.08HC/17/90F SN OR...	バージョン
注文番号	<a href="#">1002240000</a>	プリント基板用プラグインコネクタ, メス型プラグ, 5.08 mm, 極数:
GTIN (EAN)	4032248694396	17, 90°, アクチュエータ付プッシュイン, クランプ範囲、最大: 3.31
数量	18 ST	mm², 箱
種別	BLF 5.08HC/18/90F SN OR...	バージョン
注文番号	<a href="#">1002250000</a>	プリント基板用プラグインコネクタ, メス型プラグ, 5.08 mm, 極数:
GTIN (EAN)	4032248694402	18, 90°, アクチュエータ付プッシュイン, クランプ範囲、最大: 3.31
数量	18 ST	mm², 箱
種別	BLF 5.08HC/19/90F SN OR...	バージョン
注文番号	<a href="#">1002260000</a>	プリント基板用プラグインコネクタ, メス型プラグ, 5.08 mm, 極数:
GTIN (EAN)	4032248694419	19, 90°, アクチュエータ付プッシュイン, クランプ範囲、最大: 3.31
数量	12 ST	mm², 箱
種別	BLF 5.08HC/20/90F SN OR...	バージョン
注文番号	<a href="#">1002270000</a>	プリント基板用プラグインコネクタ, メス型プラグ, 5.08 mm, 極数:
GTIN (EAN)	4032248694433	20, 90°, アクチュエータ付プッシュイン, クランプ範囲、最大: 3.31
数量	12 ST	mm², 箱

## WDU 2.5/BLZ/7.62

**Weidmüller Interface GmbH & Co. KG**  
Klingenbergstraße 26  
D-32758 Detmold  
Germany

[www.weidmueller.com](http://www.weidmueller.com)

## アクセサリ

種別	BLF 5.08HC/21/90F SN OR...	バージョン
注文番号	<a href="#">1477230000</a>	プリント基板用プラグインコネクタ, メス型プラグ, 5.08 mm, 極数:
GTIN (EAN)	4050118284546	21, 90°, アクチュエータ付プッシュイン, クランプ範囲、最大: 3.31
数量	12 ST	mm², 箱