

WDU 2.5 PA/VI

Weidmüller Interface GmbH & Co. KG

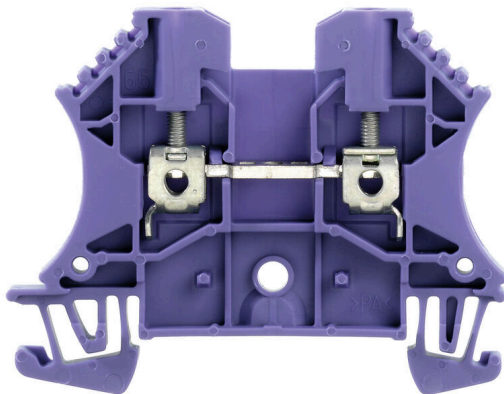
Klingenbergstraße 26

D-32758 Detmold

Germany

www.weidmueller.com

製品イメージ



電力、信号、データのフィードスルー転送は、電気工学や制御盤構築における一般的な要件です。絶縁材、接続システム、および端子台の形状が、差別化を左右する機能です。フィードスルー端子台は、1つまたは複数の導体を結合および / または接続するのに適しています。ひとつ以上の接続レベルが、同じ電位上にあるか、もしくは互いに絶縁されている可能性があります。

一般注文データ

| | |
|------------|---|
| バージョン | フィードスルー端子台, ねじ接続, スミレ色, 2.5 mm ² , 24 A, 800 V, 接続数: 2 |
| 注文番号 | 1037700000 |
| 種別 | WDU 2.5 PA/VI |
| GTIN (EAN) | 4008190455163 |
| 数量 | 100 items |

技術データ

承認

MAMID承認件数



| | |
|-----------------------|---------------------------|
| ROHS | 適合 |
| UL File Number Search | UL ウェブサイト |
| 証明書番号 (cURusEX) | E184763 |

寸法と重量

| | | | |
|------|---------|-----------|-------------|
| 深さ | 46.5 mm | 奥行き (インチ) | 1.8307 inch |
| 高さ | 46.5 mm | 高さ (インチ) | 1.8307 inch |
| 幅 | 5.1 mm | 幅 (インチ) | 0.2008 inch |
| 正味重量 | 7.51 g | | |

温度

| | | | |
|-----------|----------------|-----------|----------------|
| 保管温度 | -25 °C...55 °C | 周囲温度 | -60 °C...85 °C |
| 連続動作温度、最小 | -60 °C | 連続動作温度、最大 | 130 °C |

環境製品コンプライアンス

| | | |
|----------------|-------------------------|------------------|
| RoHS 対応状況 | 準拠 (免除なし) | |
| REACH SVHC | 0.1wt%を超えるSVHCは含まれていません | |
| 製品のカーボンフットプリント | クレードルからゲート | 0,072 kg CO2 eq. |

CSA評価データ

| | | | |
|---------------|--------|-------------|----------------|
| 配線の最大断面 (CSA) | 12 AWG | 電圧規模C (CSA) | 600 V |
| 電流の規模C (CSA) | 20 A | 証明書番号 (CSA) | 200039-1057876 |
| 配線の最小断面 (CSA) | 26 AWG | | |

クランプ用コンダクタ (定格接続)

| | |
|--|----------------------|
| 導体接続断面積 AWG、最大 | AWG 12 |
| 接続方向 | 横向きに |
| 被覆剥き長さ | 10 mm |
| 接続方式 | ねじ接続 |
| 接続数 | 2 |
| クランプ範囲、最大 | 4 mm ² |
| クランプ範囲、最小 | 0.05 mm ² |
| クランプネジ | M 2.5 |
| 配線接続断面 AWG、最小 | AWG 30 |
| 配線接続断面、ワイヤエンドフェルル 2.5 mm ² | |
| 付 DIN 46228/4 の細径撚線、最大 | |
| 配線接続断面、ワイヤエンドフェルル 0.05 mm ² | |
| 付 DIN 46228/4 の細径撚線、最小 | |
| 配線接続断面、ワイヤエンドフェルル 2.5 mm ² | |
| 付 DIN 46228/1 の細径撚線、最大 | |
| 配線接続断面、ワイヤエンドフェルル 0.05 mm ² | |
| 付 DIN 46228/1 の細径撚線、最小 | |

技術データ

| | | | | |
|----------------------|----------------------|--------|---------------------|--------|
| 配線接続断面、細径撚線、最大 | 4 mm ² | | | |
| 配線接続断面、細径撚線、最小 | 0.05 mm ² | | | |
| 接続断面、撚線、最大 | 4 mm ² | | | |
| 接続断面、撚線、最小 | 0.05 mm ² | | | |
| ツインワイヤエンドフェルール、最大 | 1.5 mm ² | | | |
| ツインワイヤエンドフェルール、最小 | 0.5 mm ² | | | |
| DMS電動ドライバーによるトルクレベル1 | | | | |
| 配線接続断面ソリッドコア、最大 | 4 mm ² | | | |
| 配線接続断面、ソリッドコア、最小 | 0.05 mm ² | | | |
| 接続断面、細径撚線、最小 | 0.05 mm ² | | | |
| クランプ導体 | 接続仕様 | | ねじ接続 | |
| | 導体接続断面 | 種別 | 固定式、H05(07) V-U | |
| | | 最小： | 0.5 mm ² | |
| | | 最大. | 4 mm ² | |
| | | 公称 | 2.5 mm ² | |
| | フェルール端子 | 被覆剥き長さ | 最小： | 10 mm |
| | | | 最大. | 10 mm |
| | | | 公称 | 10 mm |
| | | 締付けトルク | 最小： | 0.4 Nm |
| | | | 最大. | 0.8 Nm |
| | 接続仕様 | | ねじ接続 | |
| | 導体接続断面 | 種別 | 撚線、H07V-R | |
| | | 最小： | 1.5 mm ² | |
| | | 最大. | 4 mm ² | |
| | | 公称 | 2.5 mm ² | |
| | フェルール端子 | 被覆剥き長さ | 最小： | 10 mm |
| | | | 最大. | 10 mm |
| | | | 公称 | 10 mm |
| | | 締付けトルク | 最小： | 0.4 Nm |
| | | | 最大. | 0.8 Nm |
| | 接続仕様 | | ねじ接続 | |
| | 導体接続断面 | 種別 | 細線仕様、H05(07) V-K | |
| | | 最小： | 0.5 mm ² | |
| | | 最大. | 2.5 mm ² | |
| | | 公称 | 2.5 mm ² | |
| | フェルール端子 | 被覆剥き長さ | 最小： | 10 mm |
| | | | 最大. | 10 mm |
| 公称 | | | 10 mm | |
| 締付けトルク | | 最小： | 0.4 Nm | |
| | | 最大. | 0.8 Nm | |

クランプ用コンダクタ (追加接続)

| | | | |
|---|---------------------|-----------|------|
| 導体断面、フレキシブルおよびプラス チックカラー DIN 46228/1、追加接 続、最大 | 2.5 mm ² | 接続種別、追加接続 | ねじ接続 |
|---|---------------------|-----------|------|

システム仕様

| | | | |
|-----------------|---|---------------|-----|
| バージョン | ねじ接続、プラグイン交差 接続用、ねじ込み可能な交 差接続用、コネクタ無しの 終端部 | エンドカバープレートの要求 | はい |
| 電位数 | 1 | レベル数 | 1 |
| レベルごとのクランプポイント数 | 2 | 層ごとの電位数 | 1 |
| 内部で交差接続されたレベル | いいえ | PE 接続 | いいえ |
| 取り付けレール | TS 35 | N 関数 | いいえ |
| PE 関数 | いいえ | PEN 関数 | いいえ |

技術データ

全般

| | | | |
|------------------|-------------------------|---------------------------|-----------------|
| 導体接続断面積 AWG、最大標準 | AWG 12 IEC 60947-7-1 | 配線接続断面積 AWG、最小 取り付けルール | AWG 30 TS 35 |
|------------------|-------------------------|---------------------------|-----------------|

材料データ

| | | | |
|-------------|-------|---|------|
| 基本材質 | Wemid | 色 | スミレ色 |
| UL 94 可燃性等級 | V-0 | | |

評価データ

| | | | |
|-----------------------|---------------------|------------------------|---------------|
| 定格断面 | 2.5 mm ² | 定格電圧 | 800 V |
| 定格 DC 電圧 | 800 V | 公称電流 | 24 A |
| 最大導体電流 | 24 A | 標準 | IEC 60947-7-1 |
| IEC 60947-7-x 準拠の容量抵抗 | 1.33 mΩ | IEC 60947-7-xに準拠した出力損失 | 0.77 W |

評価データ IECEx/ATEX

| | | | |
|------------------|---------------------|-------------------|---------------------|
| 証明書番号 (ATEX) | DEMKO14ATEX1338U | 証明書番号 (IECEX) | IECEXULD14.0005U |
| 最大電圧 (ATEX) | 690 V | 電流 (ATEX) | 24 A |
| 最大導体断面積 (ATEX) | 2.5 mm ² | 最大電圧 (IECEX) | 690 V |
| 電流 (IEEX) | 24 A | 最大導体断面積 (IECEX) | 2.5 mm ² |
| マーキング EN 60079-7 | Ex eb II C Gb | Ex 2014/34/EU ラベル | II 2 G D |

追加の技術データ

| | | | |
|-----------|----|--------|------|
| 開放側面 | 右 | 類似端子数 | 1 |
| 爆発試験バージョン | はい | 取り付け方式 | 嵌合仕様 |

分類

| | | | |
|-------------|-------------|-------------|-------------|
| ETIM 8.0 | EC000897 | ETIM 9.0 | EC000897 |
| ETIM 10.0 | EC000897 | ECLASS 14.0 | 27-25-01-01 |
| ECLASS 15.0 | 27-25-01-01 | | |



アクセサリ

渡り配線



隣接する端子台に対する電位分布または乗算は、渡り配線を介して実現されます。また、追加の配線作業を容易に回避することができます。電極が破損しても、端子台の接触信頼性は確保されます。当社の品揃えは、モジュラー式端子台用での差し込み式でネジ固定可能な渡り配線システムを提供します。

一般注文データ

| | | |
|------------|----------------------------|---|
| 種別 | WQV 2.5/2 | バージョン |
| 注文番号 | 1053660000 | 渡り配線コネクタ (端子), ねじ込み, 黄色, 32 A, 極数: 2, ピッチ (mm) |
| GTIN (EAN) | 4008190031121 | (P): 5.10, 絶縁: はい, 幅: 7 mm |
| 数量 | 50 ST | |
| 種別 | WQV 2.5/3 | バージョン |
| 注文番号 | 1053760000 | 渡り配線コネクタ (端子), ねじ込み, 黄色, 32 A, 極数: 3, ピッチ (mm) |
| GTIN (EAN) | 4008190058999 | (P): 5.10, 絶縁: はい, 幅: 7 mm |
| 数量 | 50 ST | |
| 種別 | WQV 2.5/4 | バージョン |
| 注文番号 | 1053860000 | 渡り配線コネクタ (端子), ねじ込み, 黄色, 32 A, 極数: 4, ピッチ (mm) |
| GTIN (EAN) | 4008190049706 | (P): 5.10, 絶縁: はい, 幅: 7 mm |
| 数量 | 50 ST | |
| 種別 | WQV 2.5/10 | バージョン |
| 注文番号 | 1054460000 | 渡り配線コネクタ (端子), ねじ込み, 黄色, 32 A, 極数: 10, ピッチ (mm) |
| GTIN (EAN) | 4008190135089 | (P): 5.10, 絶縁: はい, 幅: 7 mm |
| 数量 | 20 ST | |

エンドプレートと分離プレート



分離プレートとエンドプレートは端子台にとって不可欠なアクセサリです。分離プレートは、異なる電位や機能グループを光学および電気的に分離し、安全性を高め、制御盤内部の構造を明確にします。エンドプレートは端子台列の側面を閉じ、通電部分との接触を防ぎ、清潔で安定した仕上がり ensures します。どちらのコンポーネントも、それぞれのWeidmüller端子台シリーズに正確に適合しており、安全でコンプライアンスに準拠したプロフェッショナルな配線に役立ちます。

一般注文データ

| | | |
|------------|----------------------------|---|
| 種別 | WAP 2.5-10 | バージョン |
| 注文番号 | 1050000000 | 端子用エンドプレート, ダークベージュ, 高さ: 56 mm, 幅: 1.5 mm, |
| GTIN (EAN) | 4008190103149 | V-0, Wemid, 嵌合仕様: いいえ |
| 数量 | 50 ST | |
| 種別 | WAP 2.5-10 BL | バージョン |
| 注文番号 | 1050080000 | 端子用エンドプレート, 青色, 高さ: 56 mm, 幅: 1.5 mm, V-0, Wemid, |
| GTIN (EAN) | 4008190136611 | 嵌合仕様: いいえ |
| 数量 | 50 ST | |

WDU 2.5 PA/VI

Weidmüller Interface GmbH & Co. KG

Klingenbergstraße 26

D-32758 Detmold

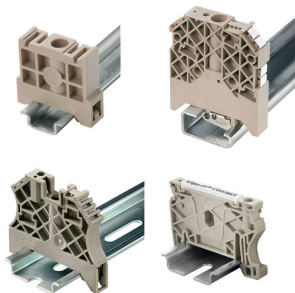
Germany

www.weidmueller.com

アクセサリ

| | | |
|------------|----------------------------|---|
| 種別 | WAP 16+35 WTW 2.5-10 | バージョン |
| 注文番号 | 1050100000 | 端子エンドプレートおよび隔壁, ダークベージュ, 高さ: 56 mm, 幅: 1.5 mm, V-O, Wemid |
| GTIN (EAN) | 4008190079901 | |
| 数量 | 20 ST | |
| 種別 | WAP 16+35 WTW 2.5-10 BL | バージョン |
| 注文番号 | 1050180000 | 端子エンドプレートおよび隔壁, 青色, 高さ: 56 mm, 幅: 1.5 mm, V-O, Wemid |
| GTIN (EAN) | 4008190013899 | |
| 数量 | 20 ST | |

エンドブラケット



ワイドミュラーの製品は、端子レールに対する安定的で信頼性の高い取り付けを保証し、スライドを防ぐエンドブラケットを含んでいます。ネジ有り / 無しのバージョンも利用できます。エンドブラケットには、グループマーカー対応のマーキングオプション、およびテストプラグホルダーが含まれます。

一般注文データ

| | | |
|------------|----------------------------|--|
| 種別 | WEW 35/2 | バージョン |
| 注文番号 | 1061200000 | エンドブラケット, ダークベージュ, TS 35, HB, Wemid, 幅: 8 mm, 100 °C |
| GTIN (EAN) | 4008190030230 | |
| 数量 | 50 ST | |

テストアダプターとテストソケット



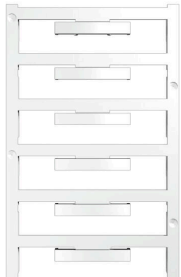
端子台とテスト機器の間の電氣的接続には、テストアダプターとテストプラグが使用されます。これにより、電気接点を配線状態で確立でき、測定を容易に行うことができます。

一般注文データ

| | | |
|------------|----------------------------|------------------------------------|
| 種別 | WTA 2 WDU2.5-10 | バージョン |
| 注文番号 | 1632320000 | テストアダプター (端子), 1.5 mm², 250 V, 6 A |
| GTIN (EAN) | 4008190257347 | |
| 数量 | 25 ST | |
| 種別 | WTA 2/ZA WDU2.5-10 | バージョン |
| 注文番号 | 1632330000 | テストアダプター (端子), 1.5 mm², 250 V, 6 A |
| GTIN (EAN) | 4008190257330 | |
| 数量 | 25 ST | |

アクセサリ

空白

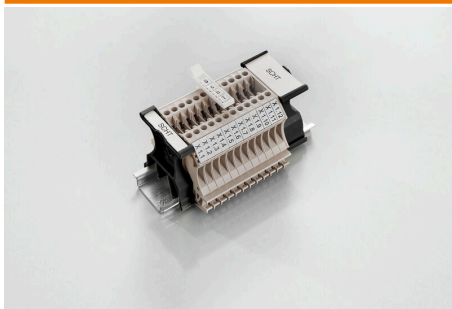


WADコネクタマーカは、W シリーズ端子、WEW 35/2 および ZEW 35/2 のエンドブラケットに適しています。マーカは、カスタム印字または稲妻記号付きの標準印刷で、空白のマーカとして使用できます。WAD MultiCard マーカは、PrintJet CONNECT プリンターでのラベリングに適しています。カスタム印字の場合：お客様のラベリング仕様に関しては、当社のラベリングソフトウェア、M-PrintPRO または M-PrintPRO Online (インストール未実施) のファイルをお送りください。

一般注文データ

| | | |
|------------|----------------------------|---|
| 種別 | WAD 5 MC NE WS | バージョン |
| 注文番号 | 1112910000 | グループマーカ、カバー、33.3 x 5 mm、ピッチ (mm) (P): 5.00 WDU |
| GTIN (EAN) | 4032248891689 | 2.5, WEW 35/2, ZEW 35/2, 白色 |
| 数量 | 48 ST | |
| 種別 | WAD 5 MC NE GE | バージョン |
| 注文番号 | 1112920000 | グループマーカ、カバー、33.3 x 5 mm、ピッチ (mm) (P): 5.00 WDU |
| GTIN (EAN) | 4032248891771 | 2.5, WEW 35/2, ZEW 35/2, 黄色 |
| 数量 | 48 ST | |
| 種別 | DEK 5/5 MC NE WS | バージョン |
| 注文番号 | 1609801044 | Dekafix, 端子マーカ、5 x 5 mm、ピッチ (mm) (P): 5.00 Weidmueller, |
| GTIN (EAN) | 4008190397111 | 白色 |
| 数量 | 1000 ST | |
| 種別 | WS 12/5 MC NE WS | バージョン |
| 注文番号 | 1609860000 | WS, 端子マーカ、12 x 5 mm、ピッチ (mm) (P): 5.00 Weidmueller, ア |
| GTIN (EAN) | 4008190203481 | レン・ブラッドリー, 白色 |
| 数量 | 720 ST | |

SchT グループマーカキャリア



CHT 5 S グループタグキャリアは、TS 32 取り付けレール (G レール) または TS 35 取付レール (トップハットレール) に直接クリップ固定されています。したがって、端子とその種別に関係なく、端子ストリップにラベリングを実施できます。

SchT 5 と SchT 5S には、ESO 5、STR 5 保護ストリップが取り付けられています。

SchT7は、クランプネジに容易にアクセス可能な差し込み板対応のヒンジ付属グループタグキャリアです。

SchT 7 には、ESO 7、STR 7 の保護ストリップまたは DEK 5 が取り付けられています。

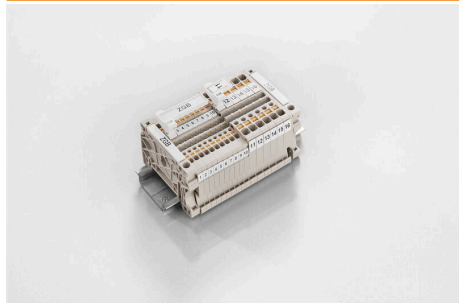
差し込み板および保護ストリップは、「アクセサリ」の下にあります。

一般注文データ

| | | |
|------------|----------------------------|--|
| 種別 | SCHT 7 | バージョン |
| 注文番号 | 0517960000 | SCHT, 端子マーカ、39.3 x 8 mm、ピッチ (mm) (P): 7.00 |
| GTIN (EAN) | 4008190001742 | Weidmueller, 白色 |
| 数量 | 20 ST | |

アクセサリ

ZGB 旋回可能グループタグホルダー



ZGB 15 は、ヒンジ付属グループタグキャリアです。タグキャリアは、dekafix 5、WS12/5 端子マーカまたは差し込み板 ESO15 を保持できます。

ZGB 30 は、ヒンジ付属グループタグキャリアです。タグキャリアは、dekafix 5、WS12/5 端子マーカまたは差し込み板 ESO7 を保持できます。

差し込み板と保護ストリップは「アクセサリ」の下にあります。

一般注文データ

| | | |
|------------|----------------------------|--|
| 種別 | ZGB 15 | バージョン |
| 注文番号 | 1636530000 | 端子台マーカ, 端子マーカ, 15 x 7 mm, ピッチ (mm) (P): 5.00 |
| GTIN (EAN) | 4008190297053 | Weidmueller, 白色 |
| 数量 | 20 ST | |
| 種別 | ZGB 30 | バージョン |
| 注文番号 | 1611930000 | 端子台マーカ, 端子マーカ, 32 x 7 mm, ピッチ (mm) (P): 5.00 |
| GTIN (EAN) | 4008190002251 | Weidmueller, 白色 |
| 数量 | 20 ST | |

シールドクランプブラケット



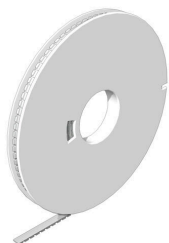
ワイドミュラーの幅広い KLBÜ シールド接続製品で、細線仕様の自動調整可能なシールド接続を実現し、エラーのない工場稼働が可能になります。

一般注文データ

| | | |
|------------|----------------------------|------------------|
| 種別 | LS 2.8 WDU2.5-10 | バージョン |
| 注文番号 | 1056400000 | Wモデルシリーズ, シールドバス |
| GTIN (EAN) | 4008190036454 | |
| 数量 | 100 ST | |

アクセサリ

DEK 5/5



WS/ DEK

MultiMark 端子台マーカーは、ふたつのコンポーネントから構成される革新的な複合材を使用しています。マーカーのハードベースの外形がコネクタにしっかりとハマります。弾性表面仕上げにより、マーカーの取り付けが容易になります。この特殊なパンチ加工材は、特に長い端子台で積み重なりがちなわずかな間隔の違いに対応するために、ストリップの伸張を可能にします。別の1点の長所：表面材の優れた印刷適性により、耐久性および摩耗耐性に優れたラベリングを実現します。300 dpi の印刷分解能で、非常に読みやすい表記が得られます。

MultiMark で得られるメリット

- 強固な保持と耐久性に優れた印刷
- 連続ストリップにより、設置時間を節約
- 革新的な複合材質により容易に取り付け可能
- 最適な読みやすさを実現する大きな印字フィールド
- 製造元に依存しない事による柔軟性

一般注文データ

| | | |
|------------|----------------------------|--|
| 種別 | DEK 5/5 MM WS | バージョン |
| 注文番号 | 2007110000 | Dekafix, 端子マーカー, 5 x 5 mm, Weidmueller, 白色 |
| GTIN (EAN) | 4050118391862 | |
| 数量 | 800 ST | |

エンドプレートと分離プレート



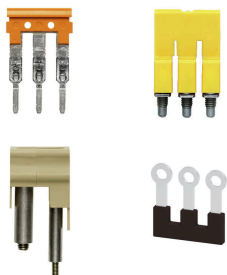
分離プレートとエンドプレートは端子台にとって不可欠なアクセサリです。分離プレートは、異なる電位や機能グループを光学および電気的に分離し、安全性を高め、制御盤内部の構造を明確にします。エンドプレートは端子台列の側面を閉じ、通電部分との接触を防ぎ、清潔で安定した仕上がりを確保します。どちらのコンポーネントも、それぞれのWeidmüller端子台シリーズに正確に適合しており、安全でコンプライアンスに準拠したプロフェッショナルな配線に役立ちます。

一般注文データ

| | | |
|------------|----------------------------|---|
| 種別 | WTW EN | バージョン |
| 注文番号 | 1058800000 | 仕切板 (端子), ダークベージュ, 高さ: 86 mm, 幅: 3 mm, V-0, Wemid |
| GTIN (EAN) | 4008190140175 | |
| 数量 | 20 ST | |

アクセサリ

渡り配線



隣接する端子台に対する電位分布または乗算は、渡り配線を介して実現されます。また、追加の配線作業を容易に回避することができます。電極が破損しても、端子台の接触信頼性は確保されます。当社の品揃えは、モジュラー式端子台用での差し込み式でネジ固定可能な渡り配線システムを提供します。

一般注文データ

| | | |
|------------|----------------------------|---|
| 種別 | ZQV 2.5N/3 BL | バージョン |
| 注文番号 | 1527770000 | 渡り配線コネクタ (端子), 接続されている, 青色, 24 A, 極数: 3, ピッチ |
| GTIN (EAN) | 4050118448641 | (mm) (P): 5.10, 絶縁: はい, 幅: 13 mm |
| 数量 | 60 ST | |
| 種別 | ZQV 2.5N/10 | バージョン |
| 注文番号 | 1527690000 | 渡り配線コネクタ (端子), 接続されている, 橙色, 24 A, 極数: 10, ピッチ |
| GTIN (EAN) | 4050118447989 | (mm) (P): 5.10, 絶縁: はい, 幅: 48.7 mm |
| 数量 | 20 ST | |
| 種別 | ZQV 2.5N/10 BL | バージョン |
| 注文番号 | 1527880000 | 渡り配線コネクタ (端子), 接続されている, 青色, 24 A, 極数: 10, ピッチ |
| GTIN (EAN) | 4050118448573 | (mm) (P): 5.10, 絶縁: はい, 幅: 48.7 mm |
| 数量 | 20 ST | |
| 種別 | ZQV 2.5N/10 RD | バージョン |
| 注文番号 | 2108910000 | 渡り配線コネクタ (端子), 接続されている, 赤色, 24 A, 極数: 10, ピッチ |
| GTIN (EAN) | 4050118486018 | (mm) (P): 5.10, 絶縁: はい, 幅: 48.7 mm |
| 数量 | 20 ST | |
| 種別 | ZQV 2.5N/2 | バージョン |
| 注文番号 | 1527540000 | 渡り配線コネクタ (端子), 接続されている, 橙色, 24 A, 極数: 2, ピッチ |
| GTIN (EAN) | 4050118448467 | (mm) (P): 5.10, 絶縁: はい, 幅: 7.9 mm |
| 数量 | 60 ST | |
| 種別 | ZQV 2.5N/2 BL | バージョン |
| 注文番号 | 1527740000 | 渡り配線コネクタ (端子), 接続されている, 青色, 24 A, 極数: 2, ピッチ |
| GTIN (EAN) | 4050118448658 | (mm) (P): 5.10, 絶縁: はい, 幅: 7.9 mm |
| 数量 | 60 ST | |
| 種別 | ZQV 2.5N/2 RD | バージョン |
| 注文番号 | 2108470000 | 渡り配線コネクタ (端子), 接続されている, 赤色, 24 A, 極数: 2, ピッチ |
| GTIN (EAN) | 4050118448542 | (mm) (P): 5.10, 絶縁: はい, 幅: 7.9 mm |
| 数量 | 60 ST | |
| 種別 | ZQV 2.5N/20 | バージョン |
| 注文番号 | 1527720000 | 渡り配線コネクタ (端子), 接続されている, 橙色, 24 A, 極数: 20, ピッチ |
| GTIN (EAN) | 4050118447972 | (mm) (P): 5.10, 絶縁: はい, 幅: 102 mm |
| 数量 | 20 ST | |
| 種別 | ZQV 2.5N/20 RD | バージョン |
| 注文番号 | 2108920000 | 渡り配線コネクタ (端子), 接続されている, 赤色, 24 A, 極数: 20, ピッチ |
| GTIN (EAN) | 4050118485899 | (mm) (P): 5.10, 絶縁: はい, 幅: 102 mm |
| 数量 | 20 ST | |
| 種別 | ZQV 2.5N/20 BL | バージョン |
| 注文番号 | 1527890000 | 渡り配線コネクタ (端子), 接続されている, 青色, 24 A, 極数: 20, ピッチ |
| GTIN (EAN) | 4050118448566 | (mm) (P): 5.10, 絶縁: はい, 幅: 102 mm |
| 数量 | 20 ST | |

アクセサリ

| | | |
|------------|----------------------------|---|
| 種別 | ZQV 2.5N/3 | バージョン |
| 注文番号 | 1527570000 | 渡り配線コネクタ (端子), 接続されている, 橙色, 24 A, 極数: 3, ピッチ |
| GTIN (EAN) | 4050118448450 | (mm) (P): 5.10, 絶縁: はい, 幅: 13 mm |
| 数量 | 60 ST | |
| 種別 | ZQV 2.5N/3 RD | バージョン |
| 注文番号 | 2108690000 | 渡り配線コネクタ (端子), 接続されている, 赤色, 24 A, 極数: 3, ピッチ |
| GTIN (EAN) | 4050118448535 | (mm) (P): 5.10, 絶縁: はい, 幅: 13 mm |
| 数量 | 60 ST | |
| 種別 | ZQV 2.5N/4 | バージョン |
| 注文番号 | 1527590000 | 渡り配線コネクタ (端子), 接続されている, 橙色, 24 A, 極数: 4, ピッチ |
| GTIN (EAN) | 4050118448443 | (mm) (P): 5.10, 絶縁: はい, 幅: 18.1 mm |
| 数量 | 60 ST | |
| 種別 | ZQV 2.5N/4 BL | バージョン |
| 注文番号 | 1527780000 | 渡り配線コネクタ (端子), 接続されている, 青色, 24 A, 極数: 4, ピッチ |
| GTIN (EAN) | 4050118448634 | (mm) (P): 5.10, 絶縁: はい, 幅: 18.1 mm |
| 数量 | 60 ST | |
| 種別 | ZQV 2.5N/4 RD | バージョン |
| 注文番号 | 2108700000 | 渡り配線コネクタ (端子), 接続されている, 赤色, 24 A, 極数: 4, ピッチ |
| GTIN (EAN) | 4050118448528 | (mm) (P): 5.10, 絶縁: はい, 幅: 18.1 mm |
| 数量 | 60 ST | |
| 種別 | ZQV 2.5N/5 | バージョン |
| 注文番号 | 1527620000 | 渡り配線コネクタ (端子), 接続されている, 橙色, 24 A, 極数: 5, ピッチ |
| GTIN (EAN) | 4050118448436 | (mm) (P): 5.10, 絶縁: はい, 幅: 23.2 mm |
| 数量 | 20 ST | |
| 種別 | ZQV 2.5N/5 BL | バージョン |
| 注文番号 | 1527790000 | 渡り配線コネクタ (端子), 接続されている, 青色, 24 A, 極数: 5, ピッチ |
| GTIN (EAN) | 4050118448627 | (mm) (P): 5.10, 絶縁: はい, 幅: 23.2 mm |
| 数量 | 20 ST | |
| 種別 | ZQV 2.5N/5 RD | バージョン |
| 注文番号 | 2108710000 | 渡り配線コネクタ (端子), 接続されている, 赤色, 24 A, 極数: 5, ピッチ |
| GTIN (EAN) | 4050118448511 | (mm) (P): 5.10, 絶縁: はい, 幅: 23.2 mm |
| 数量 | 20 ST | |
| 種別 | ZQV 2.5N/50 | バージョン |
| 注文番号 | 1527730000 | 渡り配線コネクタ (端子), 接続されている, 橙色, 24 A, 極数: 50, ピッチ |
| GTIN (EAN) | 4050118411362 | (mm) (P): 5.10, 絶縁: はい, 幅: 255 mm |
| 数量 | 5 ST | |
| 種別 | ZQV 2.5N/50 BL | バージョン |
| 注文番号 | 1527920000 | 渡り配線コネクタ (端子), 接続されている, 青色, 24 A, 極数: 50, ピッチ |
| GTIN (EAN) | 4050118448559 | (mm) (P): 5.10, 絶縁: はい, 幅: 255 mm |
| 数量 | 5 ST | |
| 種別 | ZQV 2.5N/50 RD | バージョン |
| 注文番号 | 2109000000 | 渡り配線コネクタ (端子), 接続されている, 赤色, 24 A, 極数: 50, ピッチ |
| GTIN (EAN) | 4050118486001 | (mm) (P): 5.10, 絶縁: はい, 幅: 255 mm |
| 数量 | 5 ST | |
| 種別 | ZQV 2.5N/6 | バージョン |
| 注文番号 | 1527630000 | 渡り配線コネクタ (端子), 接続されている, 橙色, 24 A, 極数: 6, ピッチ |
| GTIN (EAN) | 4050118448429 | (mm) (P): 5.10, 絶縁: はい, 幅: 28.3 mm |
| 数量 | 20 ST | |
| 種別 | ZQV 2.5N/6 BL | バージョン |
| 注文番号 | 1527820000 | 渡り配線コネクタ (端子), 接続されている, 青色, 24 A, 極数: 6, ピッチ |
| GTIN (EAN) | 4050118448610 | (mm) (P): 5.10, 絶縁: はい, 幅: 28.3 mm |
| 数量 | 20 ST | |

アクセサリ

| | | |
|------------|----------------------------|---|
| 種別 | ZQV 2.5N/6 RD | バージョン |
| 注文番号 | 2108720000 | 渡り配線コネクタ (端子), 接続されている, 赤色, 24 A, 極数: 6, ピッチ |
| GTIN (EAN) | 4050118448504 | (mm) (P): 5.10, 絶縁: はい, 幅: 28.3 mm |
| 数量 | 20 ST | |
| 種別 | ZQV 2.5N/7 | バージョン |
| 注文番号 | 1527640000 | 渡り配線コネクタ (端子), 接続されている, 橙色, 24 A, 極数: 7, ピッチ |
| GTIN (EAN) | 4050118448412 | (mm) (P): 5.10, 絶縁: はい, 幅: 33.4 mm |
| 数量 | 20 ST | |
| 種別 | ZQV 2.5N/7 BL | バージョン |
| 注文番号 | 1527830000 | 渡り配線コネクタ (端子), 接続されている, 青色, 24 A, 極数: 7, ピッチ |
| GTIN (EAN) | 4050118448603 | (mm) (P): 5.10, 絶縁: はい, 幅: 33.4 mm |
| 数量 | 20 ST | |
| 種別 | ZQV 2.5N/7 RD | バージョン |
| 注文番号 | 2108810000 | 渡り配線コネクタ (端子), 接続されている, 赤色, 24 A, 極数: 7, ピッチ |
| GTIN (EAN) | 4050118448498 | (mm) (P): 5.10, 絶縁: はい, 幅: 33.4 mm |
| 数量 | 20 ST | |
| 種別 | ZQV 2.5N/8 | バージョン |
| 注文番号 | 1527670000 | 渡り配線コネクタ (端子), 接続されている, 橙色, 24 A, 極数: 8, ピッチ |
| GTIN (EAN) | 4050118448405 | (mm) (P): 5.10, 絶縁: はい, 幅: 38.5 mm |
| 数量 | 20 ST | |
| 種別 | ZQV 2.5N/8 BL | バージョン |
| 注文番号 | 1527840000 | 渡り配線コネクタ (端子), 接続されている, 青色, 24 A, 極数: 8, ピッチ |
| GTIN (EAN) | 4050118448597 | (mm) (P): 5.10, 絶縁: はい, 幅: 38.5 mm |
| 数量 | 20 ST | |
| 種別 | ZQV 2.5N/8 RD | バージョン |
| 注文番号 | 2108870000 | 渡り配線コネクタ (端子), 接続されている, 赤色, 24 A, 極数: 8, ピッチ |
| GTIN (EAN) | 4050118448481 | (mm) (P): 5.10, 絶縁: はい, 幅: 38.5 mm |
| 数量 | 20 ST | |
| 種別 | ZQV 2.5N/9 | バージョン |
| 注文番号 | 1527680000 | 渡り配線コネクタ (端子), 接続されている, 橙色, 24 A, 極数: 9, ピッチ |
| GTIN (EAN) | 4050118447996 | (mm) (P): 5.10, 絶縁: はい, 幅: 43.6 mm |
| 数量 | 20 ST | |
| 種別 | ZQV 2.5N/9 BL | バージョン |
| 注文番号 | 1527870000 | 渡り配線コネクタ (端子), 接続されている, 青色, 24 A, 極数: 9, ピッチ |
| GTIN (EAN) | 4050118448580 | (mm) (P): 5.10, 絶縁: はい, 幅: 43.6 mm |
| 数量 | 20 ST | |
| 種別 | ZQV 2.5N/9 RD | バージョン |
| 注文番号 | 2108900000 | 渡り配線コネクタ (端子), 接続されている, 赤色, 24 A, 極数: 9, ピッチ |
| GTIN (EAN) | 4050118448474 | (mm) (P): 5.10, 絶縁: はい, 幅: 43.6 mm |
| 数量 | 20 ST | |
| 種別 | WQB B/10 | バージョン |
| 注文番号 | 1579050000 | 渡り配線コネクタ (端子), ねじ込み, 黒色, 24 A, 極数: 10, ピッチ (mm) |
| GTIN (EAN) | 4008190094508 | (P): 5.10, 絶縁: はい, 幅: 48.26 mm |
| 数量 | 20 ST | |
| 種別 | WQB B/2 | バージョン |
| 注文番号 | 1579010000 | 渡り配線コネクタ (端子), ねじ込み, 黒色, 24 A, 極数: 2, ピッチ (mm) |
| GTIN (EAN) | 4008190021696 | (P): 5.10, 絶縁: はい, 幅: 10.14 mm |
| 数量 | 50 ST | |
| 種別 | WQB B/24 | バージョン |
| 注文番号 | 1579060000 | 渡り配線コネクタ (端子), ねじ込み, 黒色, 24 A, 極数: 24, ピッチ (mm) |
| GTIN (EAN) | 4008190188597 | (P): 5.10, 絶縁: はい, 幅: 123.22 mm |
| 数量 | 20 ST | |

アクセサリ

| | | |
|------------|----------------------------|--|
| 種別 | WQB B/3 | バージョン |
| 注文番号 | 1579020000 | 渡り配線コネクタ (端子), ねじ込み, 黒色, 24 A, 極数: 3, ピッチ (mm) |
| GTIN (EAN) | 4008190062392 | (P): 5.10, 絶縁: はい, 幅: 15.28 mm |
| 数量 | 50 ST | |
| 種別 | WQB B/4 | バージョン |
| 注文番号 | 1579030000 | 渡り配線コネクタ (端子), ねじ込み, 黒色, 24 A, 極数: 4, ピッチ (mm) |
| GTIN (EAN) | 4008190185046 | (P): 5.10, 絶縁: はい, 幅: 20.42 mm |
| 数量 | 50 ST | |
| 種別 | WQB B/6 | バージョン |
| 注文番号 | 1579040000 | 渡り配線コネクタ (端子), ねじ込み, 黒色, 24 A, 極数: 6, ピッチ (mm) |
| GTIN (EAN) | 4008190081041 | (P): 5.10, 絶縁: はい, 幅: 30.7 mm |
| 数量 | 20 ST | |

テストアダプターとテストソケット



端子台とテスト機器の間の電氣的接続には、テストアダプターとテストプラグが使用されます。これにより、電気接点を配線状態で確立でき、測定を容易に行うことができます。

一般注文データ

| | | |
|------------|----------------------------|-------------|
| 種別 | STB 8.5/D4/2.3/M2.5 AKZ | バージョン |
| 注文番号 | 0215700000 | アクセサリ, ソケット |
| GTIN (EAN) | 4008190184872 | |
| 数量 | 50 ST | |

マーカホルダー



マーカホルダーは、5 または 5.1 mm ピッチの標準マーカを追加で取り付けることができます。斜め型ホルダーはオプションで一緒にスナップ可能で、Klippon® コネクトモジュラー端子台のすべての標準マーキングチャンネルに設置できます。対応マーカの種別は、指定印字ホルダーの各アクセサリの下で確認できます。

一般注文データ

| | | |
|------------|----------------------------|----------------|
| 種別 | BZT 1 WS 10/5 | バージョン |
| 注文番号 | 1805490000 | アクセサリ, マーカホルダー |
| GTIN (EAN) | 4032248270231 | |
| 数量 | 100 ST | |
| 種別 | BZT 1 ZA WS 10/5 | バージョン |
| 注文番号 | 1805520000 | アクセサリ, マーカホルダー |
| GTIN (EAN) | 4032248270248 | |
| 数量 | 100 ST | |

アクセサリ

WS 12/5



WS/ DEK

MultiMark 端子台マーカーは、ふたつのコンポーネントから構成される革新的な複合材を使用しています。マーカーのハードベースの外形がコネクタにしっかりとハマります。弾性表面仕上げにより、マーカーの取り付けが容易になります。この特殊なパンチ加工材は、特に長い端子台で積み重なりがちなわずかな間隔の違いに対応するために、ストリップの伸張を可能にします。別の1点の長所：表面材の優れた印刷適性により、耐久性および摩耗耐性に優れたラベリングを実現します。300 dpi の印刷分解能で、非常に読みやすい表記が得られます。

MultiMark で得られるメリット

- ・ 強固な保持と耐久性に優れた印刷
- ・ 連続ストリップにより、設置時間を節約
- ・ 革新的な複合材質により容易に取り付け可能
- ・ 最適な読みやすさを実現する大きな印字フィールド
- ・ 製造元に依存しない事による柔軟性

一般注文データ

| | | |
|------------|----------------------------|--|
| 種別 | WS 12/5 MM WS | バージョン |
| 注文番号 | 2007190000 | WS, 端子マーカー, 12 x 5 mm, Weidmueller, 白色 |
| GTIN (EAN) | 4050118392036 | |
| 数量 | 800 ST | |

渡り配線



隣接する端子台に対する電位分布または乗算は、渡り配線を介して実現されます。また、追加の配線作業を容易に回避することができます。電極が破損しても、端子台の接触信頼性は確保されます。当社の品揃えは、モジュラー式端子台用での差し込み式でネジ固定可能な渡り配線システムを提供します。

一般注文データ

| | | |
|------------|----------------------------|--|
| 種別 | WQV 16-2.5 | バージョン |
| 注文番号 | 1063900000 | 渡り配線コネクタ (端子), ねじ込み, 黄色, 76 A, 極数: 2, ピッチ (mm) |
| GTIN (EAN) | 4008190112158 | (P): 11.90, 絶縁: はい, 幅: 13 mm |
| 数量 | 10 ST | |

アクセサリ

エンドプレートと分離プレート



分離プレートとエンドプレートは端子台にとって不可欠なアクセサリです。分離プレートは、異なる電位や機能グループを光学および電氣的に分離し、安全性を高め、制御盤内部の構造を明確にします。エンドプレートは端子台列の側面を閉じ、通電部分との接触を防ぎ、清潔で安定した仕上がり ensures します。どちらのコンポーネントも、それぞれのWeidmüller端子台シリーズに正確に適合しており、安全でコンプライアンスに準拠したプロフェッショナルな配線に役立ちます。

一般注文データ

| | | |
|------------|----------------------------|---|
| 種別 | WAP 2.5-10/0.5MM | バージョン |
| 注文番号 | 1966380000 | 端子用エンドプレート, ダークベージュ, 高さ: 54.5 mm, 幅: 0.35 mm, |
| GTIN (EAN) | 4032248688616 | V-0, Wemid, 鍍金仕様: はい |
| 数量 | 50 ST | |

渡り配線



隣接する端子台に対する電位分布または乗算は、渡り配線を介して実現されます。また、追加の配線作業を容易に回避することができます。電極が破損しても、端子台の接触信頼性は確保されます。当社の品揃えは、モジュラー式端子台用での差し込み式でネジ固定可能な渡り配線システムを提供します。

一般注文データ

| | | |
|------------|----------------------------|--|
| 種別 | WQV 16N-2.5 | バージョン |
| 注文番号 | 1073100000 | 渡り配線コネクタ (端子), ねじ込み, 黄色, 76 A, 極数: 2, ピッチ (mm) |
| GTIN (EAN) | 4008190489847 | (P): 11.90, 絶縁: はい, 幅: 13 mm |
| 数量 | 10 ST | |