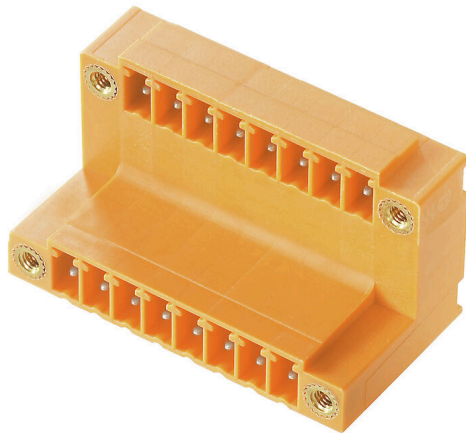


## SCDV 3.81/16/90F 3.2SN OR BX

Weidmüller Interface GmbH & Co. KG  
 Klingenbergstraße 26  
 D-32758 Detmold  
 Germany

www.weidmueller.com



フローはんだ付対応2段 SCDV ピンヘッダ。

- これにより、単体の表面上でふたつのインターフェースを使用し、作業フロー内ではひとつの手順だけですみます。
- 接続角度：90（アングル）
- ふたつのオフセットレベルでの接続と各列へのオープンアクセス。
- マーキングスペースがあり、識別表示が可能
- 段ボール箱で梱包。

ワイドミューラー 3.81mm ピッチ (0.15 インチ) プラグインコネクタは、標準的な同タイプのコネクタとレイアウトの互換性があります。マーキングスペースがあり、識別表示が可能です。

## 一般注文データ

|            |  |
|------------|--|
| バージョン      | プリント基板用プラグインコネクタ, オス型ヘッダー, フランジ, THRはんだ付け接続, 3.81 mm, 極数: 16, 90°, ソルダピン長 (l): 3.2 mm, 錫メッキ, 橙色, 箱 |
| 注文番号       | <a href="#">1032640000</a>   |
| 種別         | SCDV 3.81/16/90F 3.2SN OR BX   |
| GTIN (EAN) | 4032248771912  |
| 数量         | 50 items   |
| 製品データ      | IEC: 320 V / 17.5 A<br>UL: 300 V / 11 A  |
| パッケージ      | 箱  |

## SCDV 3.81/16/90F 3.2SN OR BX

Weidmüller Interface GmbH & Co. KG  
Klingenbergstraße 26  
D-32758 Detmold  
Germany

www.weidmueller.com

## 技術データ

## 承認

ROHS 適合

## 寸法と重量

|            |             |           |             |
|------------|-------------|-----------|-------------|
| 深さ         | 21.9 mm     | 奥行き (インチ) | 0.8622 inch |
| 高さ         | 25.9 mm     | 高さ (インチ)  | 1.0197 inch |
| 下位バージョンの高さ | 22.7 mm     | 幅         | 40.87 mm    |
| 幅 (インチ)    | 1.6091 inch | 正味重量      | 10.18 g     |

## 環境製品コンプライアンス

|                          |                                      |
|--------------------------|--------------------------------------|
| RoHS 対応状況                | 準拠 (免除あり)                            |
| RoHS 適用除外 (該当する場合/既知の場合) | 6c                                   |
| REACH SVHC               | Lead 7439-92-1                       |
| SCIP                     | bf6d7a85-f544-4ef5-9f0d-e42877c7f5e6 |

## システム仕様

|                             |                                 |            |  |
|-----------------------------|---------------------------------|------------|--|
| 製品ファミリー                     | OMNIMATE信号 - BC/SC 3.81シリーズ     |            |  |
| 接続方式                        | 基板接続                            |            |  |
| PCB の取り付け                   | THRはんだ付け接続                      |            |  |
| ピッチ (mm) (P)                | 3.81 mm                         |            |  |
| ピッチ (インチ) (P)               | 0.150 "                         |            |  |
| 外向きエルボ                      | 90°                             |            |  |
| 極数                          | 16                              |            |  |
| 極当たりソルダーピン数                 | 1                               |            |  |
| ソルダーピン長 (l)                 | 3.2 mm                          |            |  |
| ソルダーピン長 公差                  | +0.02 / -0.2 mm                 |            |  |
| はんだピン寸法                     | d = 1.0 mm, 八角形                 |            |  |
| はんだピンの寸法 = d 公差             | 0 / -0.03 mm                    |            |  |
| ソルダーアイレット穴直径 (D)            | 1.2 mm                          |            |  |
| ソルダーアイレット穴直径公差 (D)          | +0.1 mm                         |            |  |
| L1 (mm)                     | 26.67 mm                        |            |  |
| L1 (インチ)                    | 1.050 "                         |            |  |
| 行数                          | 2                               |            |  |
| ピンモデルシリーズ数量                 | 2                               |            |  |
| DIN VDE 57 106に適合したタッチセーフ保護 | フィンガーセーフプラグ抜き/バックオブハンドセーフのプラグ差込 |            |  |
| DIN VDE 0470に適合したタッチセーフ保護   | IP20接続/IP10接続解除                 |            |  |
| 体積抵抗                        | ≤5 mΩ                           |            |  |
| コーディング可能                    | はい                              |            |  |
| 差し込み力/極、最大                  | 7.5 N                           |            |  |
| 引張強度/極、最大                   | 5.5 N                           |            |  |
| 締付けトルク                      | トルクタイプ                          | 取付けねじ, PCB |  |
|                             | 使用状況の情報                         | 締付けトルク     | 最小: 0.1 Nm<br>最大: 0.15 Nm                                      |
|                             |                                 | 推奨ねじ       | 部品番号 <a href="#">PTSC KA 2.2X4.5</a><br><a href="#">WN1412</a> |

## 材料データ

|              |          |         |    |
|--------------|----------|---------|----|
| 絶縁材          | PA GF    | 色       | 橙色 |
| カラーチャート (類似) | RAL 2000 | 絶縁材グループ | II |

作成日 09.04.2026 08:07:11 MEZ

カタログステータス / 図面

## SCDV 3.81/16/90F 3.2SN OR BX

Weidmüller Interface GmbH & Co. KG  
Klingenbergstraße 26  
D-32758 Detmold  
Germany

www.weidmueller.com

## 技術データ

|              |        |                      |        |
|--------------|--------|----------------------|--------|
| 比較追跡指数 (CTI) | ≥ 550  | Moisture Level (MSL) |        |
| UL 94 可燃性等級  | V-0    | 接点材質                 | 銅合金    |
| 接触表面         | 錫メッキ   | 保管温度、最小              | -40 °C |
| 保管温度、最大      | 70 °C  | 動作温度、最小              | -50 °C |
| 動作温度、最大      | 120 °C | 温度範囲、設置、最小           | -25 °C |
| 温度範囲、設置、最大   | 120 °C |                      |        |

## IEC規格に準拠した公称データ

|                             |                        |                             |             |
|-----------------------------|------------------------|-----------------------------|-------------|
| 標準に準拠して検査済                  | IEC 60664-1, IEC 61984 | 定格電流、最小極数 (Tu=20°C)         | 17.5 A      |
| 定格電流、最小極数 (Tu=40°C)         | 17 A                   | サージ電圧等級の定格電圧/汚染度 II/2       | 320 V       |
| サージ電圧等級の定格電圧/汚染度 III/2      | 160 V                  | サージ電圧等級の定格電圧/汚染度 III/3      | 160 V       |
| サージ電圧等級の定格インパルス電圧/汚染度 II/2  | 2.5 kV                 | サージ電圧等級の定格インパルス電圧/汚染度 III/2 | 2.5 kV      |
| サージ電圧等級の定格インパルス電圧/汚染度 III/3 | 2.5 kV                 | 短時間耐電流抵抗                    | 3 x 1sで76 A |

## CSAに準拠した公称データ

|                      |       |                      |       |
|----------------------|-------|----------------------|-------|
| 定格電圧 (グループ B/CSA 使用) | 300 V | 定格電圧 (グループ D/CSA 使用) | 300 V |
| 定格電流 (グループ B/CSA 使用) | 11 A  | 定格電流 (グループ D/CSA 使用) | 10 A  |

## UL 1059に準拠した公称データ

|                            |       |                            |       |
|----------------------------|-------|----------------------------|-------|
| 定格電圧 (グループ B / UL 1059 使用) | 300 V | 定格電圧 (グループ D / UL 1059 使用) | 300 V |
| 定格電流 (グループ B / UL 1059 使用) | 11 A  | 定格電流 (グループ D / UL 1059 使用) | 10 A  |

## 梱包

|       |           |        |           |
|-------|-----------|--------|-----------|
| パッケージ | 箱         | VPE 長  | 260.00 mm |
| VPE幅  | 218.00 mm | VPEの高さ | 28.00 mm  |

## 重要なメモ

|       |   |
|-------|---|
| IPC準拠 | 適合性：製品の開発、製造、および出荷は、国際的に認められた基準と基準に従って行なわれ、データシートに記載された保証された特性を遵守します。IPC-A-610「クラス2」に準拠して装飾的な特性を満たします。製品に関するさらなる請求は、要求に応じて評価できます。   |
| 注意事項  | <ul style="list-style-type: none"> <li>Additional variants on request</li> <li>Rated current related to rated cross-section &amp; min. No. of poles.</li> <li>Rated data refer only to the component itself. Clearance and creepage distances to other components are to be designed in accordance with the relevant application standards.</li> <li>P on drawing = pitch</li> <li>In accordance with IEC 61984, OMNIMATE-connectors are connectors without breaking capacity (COC). During designated use, connectors are not allowed to be engaged or disengaged when live or under load</li> <li>Long term storage of the product with average temperature of 50 °C and maximum humidity 70%, 36 months</li> </ul> |

## 分類

|             |             |             |             |
|-------------|-------------|-------------|-------------|
| ETIM 8.0    | EC002637    | ETIM 9.0    | EC002637    |
| ETIM 10.0   | EC002637    | ECLASS 14.0 | 27-46-02-01 |
| ECLASS 15.0 | 27-46-02-01 |             |             |

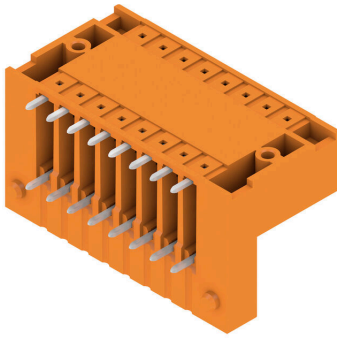
SCDV 3.81/16/90F 3.2SN OR BX

Weidmüller Interface GmbH & Co. KG  
 Klingenbergstraße 26  
 D-32758 Detmold  
 Germany

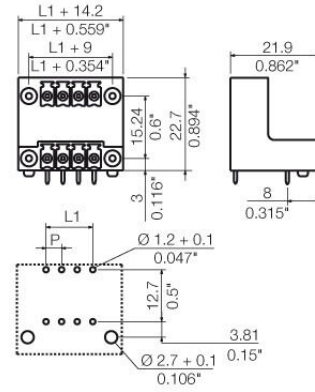
www.weidmueller.com

図面

製品イメージ



寸法図



## SCDV 3.81/16/90F 3.2SN OR BX

Weidmüller Interface GmbH & Co. KG  
Klingenbergstraße 26  
D-32758 Detmold  
Germany

www.weidmueller.com

## アクセサリ

## コーディングパーツ



続すべきものだけを接続：適切な場所に適切な接続を提供します。

コーディングエレメントとロックングデバイスは、製造工程と運用中の接続エレメントを明確に割り当てます。コーディングエレメントとロックングデバイスは、ケーブルの組立前または組立中に取付できます。ワイドüミューラーでは、オンライン上でコンフィギュレータを使用し、事前に仕様を設定することができます。プリント基板への誤った組立てや、接続部品の誤挿入を防止します。

利点は、製造時のトラブルシューティングを無くし、ユーザーによる操作ミスを防ぐことができます。

## 一般注文データ

|            |                            |                                     |
|------------|----------------------------|-------------------------------------|
| 種別         | SC-SMT 3.81 KO GY BX       | バージョン                               |
| 注文番号       | <a href="#">1968900000</a> | プリント基板用プラグインコネクタ, アクセサリ, コーディングパーツ, |
| GTIN (EAN) | 4032248772865              | グレー, 極数: 6                          |
| 数量         | 100 ST                     |                                     |