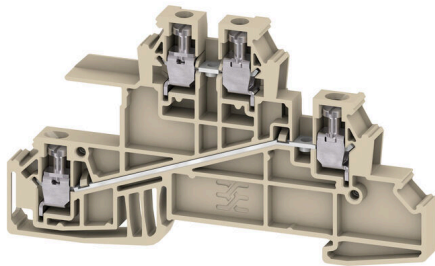


製品イメージ



ビル設置配線

ビル設置配線には、10×3銅レールを中心に、設置端子台、中立導体用端子台、分電器用端子台からバスバーやバスバーホルダーなどの総合的なアクセサリに至るまで、完璧に連携したシステムを提供しています。

一般注文データ

バージョン	マルチレベルインストール端子台, ねじ接続, グークページ, 2.5 mm ² , 24 A, 400 V, 接続数: 4, レベル数: 2
注文番号	1031200000
種別	WDL 2.5/S/L/L
GTIN (EAN)	4008190189259
数量	50 items

技術データ

承認

MAMID承認件数



ROHS	適合
UL File Number Search	UL ウェブサイト
証明書番号 (UR)	E60693

寸法と重量

深さ	48 mm	奥行き (インチ)	1.8898 inch
DIN レールを含む奥行き	49 mm	高さ	84.5 mm
高さ (インチ)	3.3268 inch	幅	6.1 mm
幅 (インチ)	0.2402 inch	正味重量	12.21 g

温度

保管温度	-25 °C...55 °C	周囲温度	-50 °C...75 °C
連続動作温度、最小	-50 °C	連続動作温度、最大	120 °C

環境製品コンプライアンス

RoHS 対応状況	準拠 (免除なし)
REACH SVHC	0.1wt%を超えるSVHCは含まれていません

CSA評価データ

配線の最大断面 (CSA)	12 AWG	証明書番号 (CSA)	12400-296
電圧規模B (CSA)	300 V	電流の規模B (CSA)	10 A
電圧規模D (CSA)	300 V	電流の規模D (CSA)	10 A
配線の最小断面 (CSA)	26 AWG		

UL評価データ

導体サイズ工場配線最大 (UR)	12 AWG	電流の規模C (UR)	15 A
電圧規模C (UR)	300 V	導体サイズ工場配線最小 (UR)	26 AWG
証明書番号 (UR)	E60693	導体サイズフィールド配線最小 (UR)	22 AWG
導体サイズフィールド配線最大 (UR)	12 AWG		

クランプ用コンダクタ (定格接続)

IEC 60947-1 準拠のゲージ	A3
導体接続断面積 AWG、最大	AWG 12
接続方向	横向きに
締付けトルク、最大	0.6 Nm
締付けトルク、最小	0.4 Nm
被覆剥き長さ	8 mm
接続方式 2	ねじ接続
接続方式	ねじ接続
接続数	4
クランプ範囲、最大	4 mm ²
クランプ範囲、最小	0.13 mm ²
クランプネジ	M 2.5
刃寸法	0.6 x 3.5 mm
配線接続断面積 AWG、最小	AWG 26

WDL 2.5/S/L/L

Weidmüller Interface GmbH & Co. KG
 Klingenbergstraße 26
 D-32758 Detmold
 Germany

www.weidmueller.com

技術データ

配線接続断面、ワイヤエンドフェルール 2.5 mm ² 付 DIN 46228/4 の細径撚線、最大	
配線接続断面、ワイヤエンドフェルール 0.13 mm ² 付 DIN 46228/4 の細径撚線、最小	
配線接続断面、ワイヤエンドフェルール 2.5 mm ² 付 DIN 46228/1 の細径撚線、最大	
配線接続断面、ワイヤエンドフェルール 0.13 mm ² 付 DIN 46228/1 の細径撚線、最小	
配線接続断面、細径撚線、最大	4 mm ²
配線接続断面、細径撚線、最小	0.13 mm ²
接続断面、撚線、最大	4 mm ²
接続断面、撚線、最小	0.13 mm ²
DMS電動ドライバーによるトルクレベル1	
配線接続断面ソリッドコア、最大	4 mm ²
配線接続断面、ソリッドコア、最小	0.13 mm ²

クランプ導体	接続仕様	ねじ接続		
クランプ導体	導体接続断面	種別	固定式、H05(07) V-U	
		最小:	0.5 mm ²	
		最大:	4 mm ²	
		公称	2.5 mm ²	
	フェルール端子	被覆剥き長さ	最小:	8 mm
			最大:	8 mm
			公称	8 mm
		締付けトルク	最小:	0.4 Nm
			最大:	0.6 Nm
	クランプ導体	導体接続断面	種別	撚線、H07V-R
			最小:	1.5 mm ²
			最大:	4 mm ²
公称			2.5 mm ²	
フェルール端子		被覆剥き長さ	最小:	8 mm
			最大:	8 mm
			公称	8 mm
		締付けトルク	最小:	0.4 Nm
			最大:	0.6 Nm
クランプ導体		導体接続断面	種別	細線仕様、H05(07) V-K
			最小:	0.5 mm ²
			最大:	4 mm ²
	公称		2.5 mm ²	
	フェルール端子	被覆剥き長さ	最小:	8 mm
			最大:	8 mm
			公称	8 mm
		締付けトルク	最小:	0.4 Nm
			最大:	0.6 Nm

システム仕様

バージョン	ねじ接続, LおよびL接続, ねじ込み可能な交差接続用, コネクタ無しの終端部	エンドカバープレートの要求	はい
電位数	2	レベル数	2
レベルごとのクランプポイント数	2	層ごとの電位数	1
内部で交差接続されたレベル	いいえ	PE 接続	いいえ
取り付けレーン	TS 35	N 関数	いいえ
PE 関数	いいえ	PEN 関数	いいえ

WDL 2.5/S/L/L

Weidmüller Interface GmbH & Co. KG
Klingenbergstraße 26
D-32758 Detmold
Germany

www.weidmueller.com

技術データ

全般

導体接続断面積 AWG、最大 標準	AWG 12 IEC 60947-7-1	配線接続断面積 AWG、最小 取り付けレール	AWG 26 TS 35
----------------------	-------------------------	---------------------------	-----------------

寸法

TS 32オフセット	40 mm
------------	-------

材料データ

基本材質	Wemid	色	ダークベージュ
UL 94 可燃性等級	V-0		

評価データ

定格断面	2.5 mm ²	定格電圧	400 V
定格 DC 電圧	400 V	公称電流	24 A
最大導体電流	32 A	標準	IEC 60947-7-1
IEC 60947-7-x 準拠の容量抵抗	1.33 mΩ	定格インパルス耐電圧	6 kV
IEC 60947-7-xに準拠した出力損失	0.77 W	定格電圧 (L/L)	400 V
定格電圧 (L/N)	250 V	定格電圧 (L/PE)	250 V
サージ電圧カテゴリー	III	汚染度	3

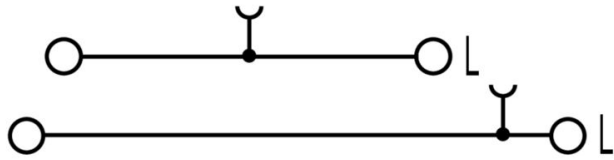
追加の技術データ

開放側面	右	類似端子数	1
爆発試験バージョン	いいえ	取り付け方式	嵌合仕様

分類

ETIM 8.0	EC001329	ETIM 9.0	EC001329
ETIM 10.0	EC001329	ECLASS 14.0	27-25-01-10
ECLASS 15.0	27-25-01-10		

図面



WDL 2.5/S/L/L

Weidmüller Interface GmbH & Co. KG

Klingenbergstraße 26

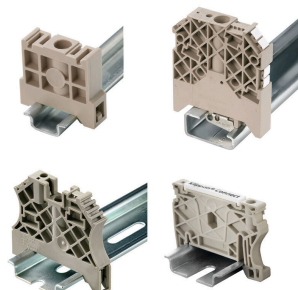
D-32758 Detmold

Germany

www.weidmueller.com

アクセサリ

エンドブラケット

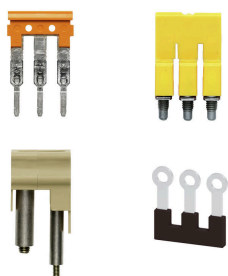


ワイドミュラーの製品は、端子レールに対する安定的で信頼性の高い取り付けを保証し、スライドを防ぐエンドブラケットを含んでいます。ネジ有り/無しのバージョンも利用できます。エンドブラケットには、グループマーカー対応のマーキングオプション、およびテストプラグホルダーが含まれます。

一般注文データ

種別	Q 2 WDL2.5S	バージョン
注文番号	1071500000	渡り配線コネクタ (端子), ねじ込み, 黄色, 24 A, 極数: 2, ピッチ (mm)
GTIN (EAN)	4008190424930	(P): 6.10, 絶縁: はい, 幅: 4 mm
数量	50 ST	

渡り配線

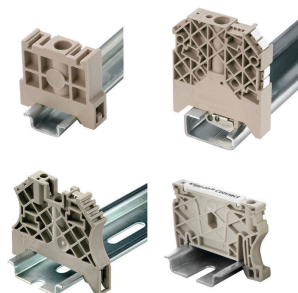


隣接する端子台に対する電位分布または乗算は、渡り配線を介して実現されます。また、追加の配線作業を容易に回避することができます。電極が破損しても、端子台の接触信頼性は確保されます。当社の品揃えは、モジュラー式端子台用での差し込み式でネジ固定可能な渡り配線システムを提供します。

一般注文データ

種別	Q 3 WDL2.5S	バージョン
注文番号	1071600000	渡り配線コネクタ (端子), ねじ込み, 黄色, 24 A, 極数: 3, ピッチ (mm)
GTIN (EAN)	4008190424923	(P): 6.10, 絶縁: はい, 幅: 4 mm
数量	50 ST	
種別	Q 4 WDL2.5S	バージョン
注文番号	1071700000	渡り配線コネクタ (端子), ねじ込み, 黄色, 24 A, 極数: 4, ピッチ (mm)
GTIN (EAN)	4008190424916	(P): 6.10, 絶縁: はい, 幅: 4 mm
数量	50 ST	

エンドブラケット



ワイドミュラーの製品は、端子レールに対する安定的で信頼性の高い取り付けを保証し、スライドを防ぐエンドブラケットを含んでいます。ネジ有り/無しのバージョンも利用できます。エンドブラケットには、グループマーカー対応のマーキングオプション、およびテストプラグホルダーが含まれます。

WDL 2.5/S/L/L

Weidmüller Interface GmbH & Co. KG

Klingenbergstraße 26

D-32758 Detmold

Germany

www.weidmueller.com

アクセサリ

一般注文データ

種別	Q 10 WDL2.5S	バージョン
注文番号	1071800000	渡り配線コネクタ (端子), ねじ込み, 黄色, 24 A, 極数: 10, ピッチ (mm)
GTIN (EAN)	4008190424893	(P): 6.10, 絶縁: はい, 幅: 4 mm
数量	20 ST	
種別	Q 20 WDL2.5S	バージョン
注文番号	1074200000	渡り配線コネクタ (端子), ねじ込み, 黄色, 24 A, 極数: 20, ピッチ (mm)
GTIN (EAN)	4008190910501	(P): 6.10, 絶縁: はい, 幅: 4 mm
数量	20 ST	

エンドプレートと分離プレート

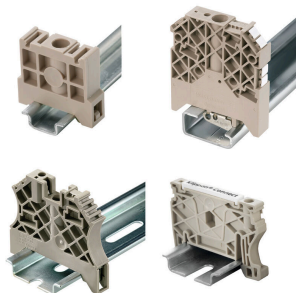


分離プレートとエンドプレートは端子台にとって不可欠なアクセサリです。分離プレートは、異なる電位や機能グループを光学的および電気的に分離し、安全性を高め、制御盤内部の構造を明確にします。エンドプレートは端子台列の側面を閉じ、通電部分との接触を防ぎ、清潔で安定した仕上がりを確保します。どちらのコンポーネントも、それぞれのWeidmüller端子台シリーズに正確に適合しており、安全でコンプライアンスに準拠したプロフェッショナルな配線に役立ちます。

一般注文データ

種別	WAP WDL2.5/S	バージョン
注文番号	1067700000	端子用エンドプレート, ダークベージュ, 高さ: 94.5 mm, 幅: 1.5 mm,
GTIN (EAN)	4008190059316	V-0, Wemid, 嵌合仕様: いいえ
数量	20 ST	
種別	WHP WDL2.5/S BL	バージョン
注文番号	1067980000	端子エンドプレートおよび隔壁, 青色, 高さ: 84.5 mm, 幅: 2 mm, V-0,
GTIN (EAN)	4008190022440	Wemid
数量	20 ST	

エンドブラケット



ワイドミュラーの製品は、端子レールに対する安定的で信頼性の高い取り付けを保証し、スライドを防ぐエンドブラケットを含んでいます。ネジ有り/無しのバージョンも利用できます。エンドブラケットには、グループマーカー対応のマーキングオプション、およびテストプラグホルダーが含まれます。

一般注文データ

種別	WEW 35/2	バージョン
注文番号	1061200000	エンドブラケット, ダークベージュ, TS 35, HB, Wemid, 幅: 8 mm, 100
GTIN (EAN)	4008190030230	°C
数量	50 ST	

WDL 2.5/S/L/L

Weidmüller Interface GmbH & Co. KG

Klingenbergstraße 26

D-32758 Detmold

Germany

www.weidmueller.com

アクセサリ

スクリュードライバ (マイナス用)



丸刃の付いたマイナススクリュードライバ SD DIN 5265、ISO 2380/2、出力は DIN 5264, ISO 2380/1 準拠。クロームトップチップ、ソフトフィニッシュグリッ

一般注文データ

種別 SDS 0.6X3.5X100
注文番号 [9008330000](#)
GTIN (EAN) 4032248056286
数量 1 ST

バージョン
スクリュードライバ, スクリュードライバ

バスバー



バスバーはさまざまな材質で、関連アクセサリも付属しているため、最小の設置スペースでケーブルを接続できます。アプリケーションに応じて、電位を収集、分布、損失させることができます。

一般注文データ

種別 SSCH 10X3X1000 CU/SN
注文番号 [0348900000](#)
GTIN (EAN) 4008190024802
数量 25 M

バージョン
バスバー (端子), 銀色, 高さ: 1000 mm, 深さ: 3 mm, 銅

バスバー接続



ワイドミュラーは、さまざまな種類のバスバーシステム対応タッピング端子を提供します。アプリケーションに応じて、ここでは、絶縁タップオフ端子と非絶縁タップオフ端子を区別できます。

一般注文データ

種別 ZB 4
注文番号 [0316500000](#)
GTIN (EAN) 4008190061999
数量 50 ST

バージョン
端子 (バスバー接続)

WDL 2.5/S/L/L

Weidmüller Interface GmbH & Co. KG

Klingenbergstraße 26

D-32758 Detmold

Germany

www.weidmueller.com

アクセサリ

種別	ZB 16 ZKSC	バージョン
注文番号	0316600000	端子 (バスバー接続)
GTIN (EAN)	4008190145989	
数量	50 ST	
種別	ZB 35/M6X16	バージョン
注文番号	0266500000	端子 (バスバー接続)
GTIN (EAN)	4008190102814	
数量	20 ST	

ZGB 旋回可能グループタグホルダー



ZGB 15 は、ヒンジ付属グループタグキャリアです。タグキャリアは、dekafix 5、WS12/5 端子マーカまたは差し込み板 ESO15 を保持できます。

ZGB 30 は、ヒンジ付属グループタグキャリアです。タグキャリアは、dekafix 5、WS12/5 端子マーカまたは差し込み板 ESO7 を保持できます。

差し込み板と保護ストリップは「アクセサリ」の下にあります。

一般注文データ

種別	ZGB 15	バージョン
注文番号	1636530000	端子台マーカ、端子マーカ、15 x 7 mm、ピッチ (mm) (P): 5.00
GTIN (EAN)	4008190297053	Weidmueller, 白色
数量	20 ST	
種別	ZGB 30	バージョン
注文番号	1611930000	端子台マーカ、端子マーカ、32 x 7 mm、ピッチ (mm) (P): 5.00
GTIN (EAN)	4008190002251	Weidmueller, 白色
数量	20 ST	

マーカホルダー



マーカホルダーは、5 または 5.1 mm ピッチの標準マーカを追加で取り付けることができます。斜め型ホルダーはオプションで一緒にスナップ可能で、Klippon® コネクトモジュール端子台のすべての標準マーキングチャンネルに設置できます。対応マーカの種別は、指定印字ホルダーの各アクセサリの下で確認できます。

一般注文データ

種別	BZT 1 WS 10/5	バージョン
注文番号	1805490000	アクセサリ, マーカホルダー
GTIN (EAN)	4032248270231	
数量	100 ST	
種別	BZT 1 ZA WS 10/5	バージョン
注文番号	1805520000	アクセサリ, マーカホルダー
GTIN (EAN)	4032248270248	
数量	100 ST	

WDL 2.5/S/L/L

Weidmüller Interface GmbH & Co. KG

Klingenbergstraße 26

D-32758 Detmold

Germany

www.weidmueller.com

アクセサリ

エンドプレートと分離プレート



分離プレートとエンドプレートは端子台にとって不可欠なアクセサリです。分離プレートは、異なる電位や機能グループを光学および電氣的に分離し、安全性を高め、制御盤内部の構造を明確にします。エンドプレートは端子台列の側面を閉じ、通電部分との接触を防ぎ、清潔で安定した仕上がりを確保します。どちらのコンポーネントも、それぞれのWeidmüller端子台シリーズに正確に適合しており、安全でコンプライアンスに準拠したプロフェッショナルな配線に役立ちます。

一般注文データ

種別	TSCH 1	バージョン
注文番号	0319160000	小型バージョン (端子), PA 66, ページュ, 連続動作温度、最大: 100
GTIN (EAN)	4008190097219	°C
数量	100 ST	

空白



Dekafix (DEK) マーカーは、全導体とプラグインコネクタ、さらに電子副次構成に対応する総合マーカーです。このシステムは短い番号ので配列に適しており、即時印刷対応マーカーの広範な範囲を対象とします。一度の作業手順で迅速にインストールできる被覆剥きを提供します。印刷は読みやすく、コントラストも豊かで、幅は多種類が利用可能です。

- 即時使用可能なマーカーの広い対象範囲
 - 迅速な設置に対応する被覆剥き
 - ワイドミューラーの全ケーブルコネクタに対応する端子台マーカー
 - ブランク MultiCard または標準印刷
- カスタム印字の場合：お客様のラベリング仕様に関しては、当社のラベリングソフトウェア、M-PrintPRO または M-PrintPRO Online (インストール未実施) のファイルをお送りください。

一般注文データ

種別	DEK 5/6 MC NE WS	バージョン
注文番号	1609820000	Dekafix, 端子マーカー, 5 x 6 mm, ピッチ (mm) (P): 6.00 Weidmueller,
GTIN (EAN)	4008190203436	白色
数量	1000 ST	
種別	WS 8/6 PLUS MC NE WS	バージョン
注文番号	1951880000	WS, 端子マーカー, 8 x 6 mm, ピッチ (mm) (P): 6.00 Weidmueller, 白
GTIN (EAN)	4032248632114	色
数量	600 ST	