

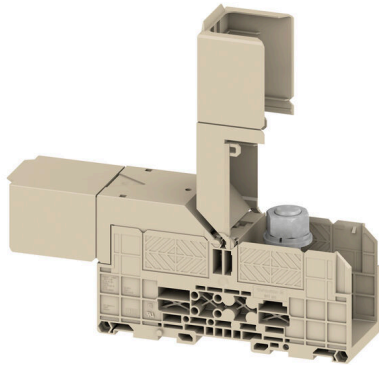
WFF 300/AH

Weidmüller Interface GmbH & Co. KG

Klingenbergstraße 26

D-32758 Detmold

Germany

www.weidmueller.com

電力、信号、データのフィードスルー転送は、電気工学や制御盤構築における一般的な要件です。絶縁材、接続システム、および端子台の形状が、差別化を左右する機能です。フィードスルー端子台は、1つまたは複数の導体を結合および / または接続するのに適しています。ひとつ以上の接続レベルが、同じ電位上にあるか、もしくは互いに絶縁されている可能性があります。

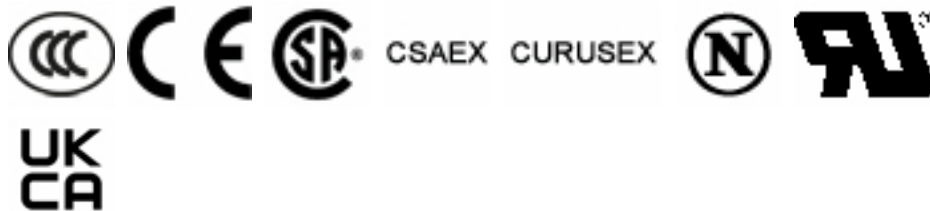
一般注文データ

バージョン	ボルト式ねじ端子, フィードスルー端子, 定格断面: 300 mm ² , ねじ込みスタッド接続
注文番号	1029700000
種別	WFF 300/AH
GTIN (EAN)	4008190088347
数量	2 items

技術データ

承認

MAMID承認件数



ROHS	適合
UL File Number Search	UL ウェブサイト
証明書番号 (UR)	E60693
証明書番号 (cURusEX)	E184763

寸法と重量

深さ	85.5 mm	奥行き (インチ)	3.3661 inch
DIN レールを含む奥行き	94 mm	高さ	163 mm
高さ (インチ)	6.4173 inch	幅	55 mm
幅 (インチ)	2.1654 inch	正味重量	592.51 g

温度

保管温度	-25 °C...55 °C	周囲温度	-5 °C...40 °C
連続動作温度、最小	-50 °C	連続動作温度、最大	120 °C

環境製品コンプライアンス

RoHS 対応状況	準拠 (免除なし)
REACH SVHC	0.1wt%を超えるSVHCは含まれていません

CSA評価データ

配線の最大断面 (CSA)	600 kcmil	電圧規模C (CSA)	600 V
電流の規模C (CSA)	510 A	証明書番号 (CSA)	200039-1244019
配線の最小断面 (CSA)	6 AWG		

UL評価データ

導体サイズ工場配線最大 (UR)	600 kcmil	電流の規模C (UR)	500 A
電圧規模C (UR)	1000 V	導体サイズ工場配線最小 (UR)	6 AWG
証明書番号 (UR)	E60693	導体サイズフィールド配線最小 (UR)	6 AWG
導体サイズフィールド配線最大 (UR)	600 kcmil		

クランプ用コンダクタ (定格接続)

DIN 46234 対応ケーブルラグ	25...240 mm ²	DIN 46235 対応ケーブルラグ	50...300 mm ²
接続方向	横向きに	締付けトルク、最大	60 Nm
締付けトルク、最小	25 Nm	接続方式	ねじ込みスタッド接続
接続数	2	クランプ範囲、最大	300 mm ²
クランプ範囲、最小	25 mm ²	配線接続断面 AWG、最小	AWG 4
配線接続断面、ワイヤエンドフェルール付 DIN 46228/4 の細径撚線、最小	25 mm ²	配線接続断面、ワイヤエンドフェルール付 DIN 46228/1 の細径撚線、最小	25 mm ²
配線接続断面、細径撚線、最大	300 mm ²	配線接続断面、細径撚線、最小	25 mm ²
接続断面、撚線、最大	300 mm ²	接続断面、撚線、最小	25 mm ²

技術データ

スベード接続用のスタッドサイズ	M 16	配線接続断面ソリッドコア、最大	300 mm ²
配線接続断面、ソリッドコア、最小	25 mm ²	接続断面、細径撚線、最小	25 mm ²
DIN 46 235 ケーブルラグ x 2	50...240 mm ²	DIN 46 234 ケーブルラグ x 2	25 ~ 240 mm ²

システム仕様

エンドカバープレートの要求	いいえ	電位数	1
レベル数	1	レベルごとのクランプポイント数	2
内部で交差接続されたレベル	いいえ	PE 接続	いいえ
取り付けレール	TS 35		

全般

配線接続断面 AWG、最小	AWG 4	標準	IEC 60947-7-1
取り付けレール	TS 35		

材料データ

基本材質	Wemid	色	ダークペーージュ
UL 94 可燃性等級	V-0		

評価データ

定格断面	300 mm ²	定格電圧	1000 V
定格 DC 電圧	1500 V	公称電流	520 A
最大導体電流	520 A	標準	IEC 60947-7-1
IEC 60947-7-x 準拠の容量抵抗	0.06 mΩ	定格インパルス耐電圧	8 kV
IEC 60947-7-xに準拠した出力損失	16.64 W	汚染度	3

評価データ IECEx/ATEX

マーキング EN 60079-7	Ex eb II C Gb	Ex 2014/34/EU ラベル	II 2 G D
------------------	---------------	-------------------	----------

追加の技術データ

開放側面	閉	類似端子数	1
爆発試験バージョン	はい	取り付け方式	嵌合仕様

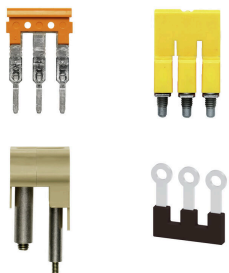
分類

ETIM 8.0	EC000897	ETIM 9.0	EC000897
ETIM 10.0	EC000897	ECLASS 14.0	27-25-01-01
ECLASS 15.0	27-25-01-01		



アクセサリ

渡り配線



隣接する端子台に対する電位分布または乗算は、渡り配線を介して実現されます。また、追加の配線作業を容易に回避することができます。電極が破損しても、端子台の接触信頼性は確保されます。当社の品揃えは、モジュラー式端子台用での差し込み式でネジ固定可能な渡り配線システムを提供します。

一般注文データ

種別	WQL 2 WFF300	バージョン
注文番号	1065300000	ボルト式ねじ端子, 短絡接続, 極数: 2
GTIN (EAN)	4008190110000	
数量	5 ST	
種別	WQL 3 WFF300	バージョン
注文番号	1065800000	ボルト式ねじ端子, 短絡接続, 極数: 3
GTIN (EAN)	4008190031312	
数量	5 ST	

追加接続

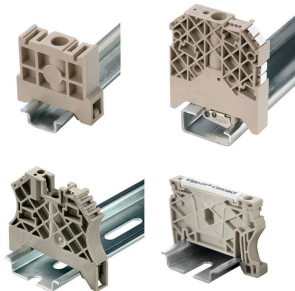


追加接続は、別の電圧タップを有効にします。これは、たとえば、メインスイッチ上流の緊急電源 電圧供給に使用したり、単にアプリケーション内の追加接続として使用できます。

一般注文データ

種別	WZAF 300	バージョン
注文番号	1066500000	補助接続 (端子)
GTIN (EAN)	4008190157579	
数量	10 ST	

エンドブラケット



ワイドミュラーの製品は、端子レールに対する安定的で信頼性の高い取り付けを保証し、スライドを防ぐエンドブラケットを含んでいます。ネジ有り / 無しのバージョンも利用できます。エンドブラケットには、グループマーカー対応のマーキングオプション、およびテストプラグホルダーが含まれます。

アクセサリ

一般注文データ

種別	WEW 35/1	バージョン
注文番号	1059000000	エンドブラケット, ダークベージュ, TS 35, V-2, Wemid, 幅: 12 mm,
GTIN (EAN)	4008190172282	100 °C
数量	50 ST	

接点に対する保護

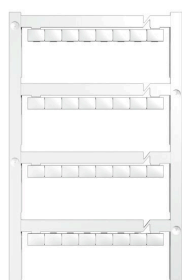


当社の接触保護システムは、キャビネットの安全性を高めます。これらの装置は、動作または故障による通電部品との偶発的な接触による感電に対する保護を提供します。

一般注文データ

種別	WAH 185/300 BE	バージョン
注文番号	1064760000	ボルト式ねじ端子, フード, ベージュ, 54 mm
GTIN (EAN)	4008190108267	
数量	10 ST	
種別	WAH 185/300 BL	バージョン
注文番号	1064780000	ボルト式ねじ端子, フード, 青色, 54 mm
GTIN (EAN)	4008190103200	
数量	10 ST	

空白



Dekafix (DEK) マーカーは、全導体とプラグインコネクタ、さらに電子副次構成に対応する総合マーカーです。このシステムは短い番号ので配列に適しており、即時印刷対応マーカーの広範な範囲を対象とします。一度の作業手順で迅速にインストールできる被覆剥きを提供します。印刷は読みやすく、コントラストも豊かで、幅は多種類が利用可能です。

- 即時使用可能なマーカーの広い対象範囲
- 迅速な設置に対応する被覆剥き
- ワイドミューラーの全ケーブルコネクタに対応する端子台マーカー
- ブランク MultiCard または標準印刷

カスタム印字の場合：お客様のラベリング仕様に関しては、当社のラベリングソフトウェア、M-PrintPRO または M-PrintPRO Online (インストール未実施) のファイルをお送りください。

一般注文データ

種別	DEK 5/7.5 MC NE WS	バージョン
注文番号	1720620000	Dekafix, 端子マーカー, 5 x 7.5 mm, ピッチ (mm) (P): 7.50
GTIN (EAN)	4008190362300	Weidmueller, 白色
数量	320 ST	

アクセサリ

種別	WS 12/6.5 MC NE WS	バージョン
注文番号	1609920000	WS, 端子マーカ―, 12 x 6.5 mm, ピッチ (mm) (P): 6.50 Weidmueller,
GTIN (EAN)	4008190203511	アレン・ブラッドリー, 白色
数量	540 ST	
種別	DEK 5/5 MC NE WS	バージョン
注文番号	1609801044	Dekafix, 端子マーカ―, 5 x 5 mm, ピッチ (mm) (P): 5.00 Weidmueller,
GTIN (EAN)	4008190397111	白色
数量	1000 ST	

マーカ―ホルダー



マーカ―ホルダーは、5 または 5.1 mm ピッチの標準マーカ―を追加で取り付けすることができます。斜め型ホルダーはオプションで一緒にスナップ可能で、Klippon® コネクトモジュール端子台のすべての標準マーキングチャンネルに設置できます。対応マーカ―の種別は、指定印字ホルダーの各アクセサリの下で確認できます。

一般注文データ

種別	BZT 1 WS 10/5	バージョン
注文番号	1805490000	アクセサリ, マーカ―ホルダー
GTIN (EAN)	4032248270231	
数量	100 ST	
種別	BZT 1 ZA WS 10/5	バージョン
注文番号	1805520000	アクセサリ, マーカ―ホルダー
GTIN (EAN)	4032248270248	
数量	100 ST	

テストアダプターとテストソケット



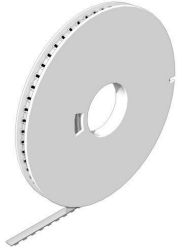
端子台とテスト機器の間の電氣的接続には、テストアダプターとテストプラグが使用されます。これにより、電氣接点を配線状態で確立でき、測定を容易に行うことができます。

一般注文データ

種別	PS 4 F.STB 4	バージョン
注文番号	0299600000	テストアダプター (端子), 230 V
GTIN (EAN)	4008190074043	
数量	20 ST	

アクセサリ

DEK 5/7.5



WS/ DEK

MultiMark 端子台マーカースは、ふたつのコンポーネントから構成される革新的な複合材を使用しています。マーカースのハードベースの外形がコネクタにしっかりとハマります。弾性表面仕上げにより、マーカースの取り付けが容易になります。この特殊なパンチ加工材は、特に長い端子台で積み重なりがちなわずかな間隔の違いに対応するために、ストリップの伸張を可能にします。別の1点の長所：表面材の優れた印刷適性により、耐久性および摩耗耐性に優れたラベリングを実現します。300 dpi の印刷分解能で、非常に読みやすい表記が得られます。

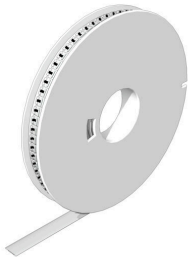
MultiMark で得られるメリット

- 強固な保持と耐久性に優れた印刷
- 連続ストリップにより、設置時間を節約
- 革新的な複合材質により容易に取り付け可能
- 最適な読みやすさを実現する大きな印字フィールド
- 製造元に依存しない事による柔軟性

一般注文データ

種別	DEK 5/7.5 MM WS	バージョン
注文番号	2619920000	Dekafix, 端子マーカース, 5 x 7.5 mm, Weidmueller, 白色
GTIN (EAN)	4050118626162	
数量	500 ST	

WS 12/6.5



WS/ DEK

MultiMark 端子台マーカースは、ふたつのコンポーネントから構成される革新的な複合材を使用しています。マーカースのハードベースの外形がコネクタにしっかりとハマります。弾性表面仕上げにより、マーカースの取り付けが容易になります。この特殊なパンチ加工材は、特に長い端子台で積み重なりがちなわずかな間隔の違いに対応するために、ストリップの伸張を可能にします。別の1点の長所：表面材の優れた印刷適性により、耐久性および摩耗耐性に優れたラベリングを実現します。300 dpi の印刷分解能で、非常に読みやすい表記が得られます。

MultiMark で得られるメリット

- 強固な保持と耐久性に優れた印刷
- 連続ストリップにより、設置時間を節約
- 革新的な複合材質により容易に取り付け可能
- 最適な読みやすさを実現する大きな印字フィールド
- 製造元に依存しない事による柔軟性

一般注文データ

種別	WS 12/6.5 MM WS	バージョン
注文番号	2619930000	WS, 端子マーカース, 12 x 6.5 mm, Weidmueller, 白色
GTIN (EAN)	4050118626155	
数量	600 ST	