

## WFF 185/AH

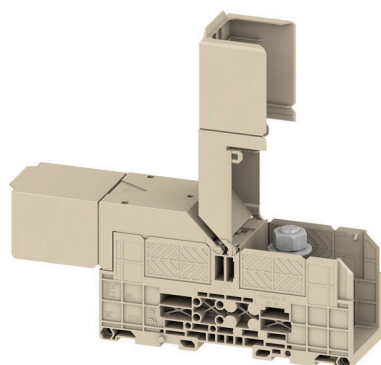
Weidmüller Interface GmbH &amp; Co. KG

Klingenbergstraße 26

D-32758 Detmold

Germany

www.weidmueller.com



電力、信号、データのフィードスルー転送は、電気工学や制御盤構築における一般的な要件です。絶縁材、接続システム、および端子台の形状が、差別化を左右する機能です。フィードスルー端子台は、1つまたは複数の導体を結合および / または接続するのに適しています。ひとつ以上の接続レベルが、同じ電位上にあるか、もしくは互いに絶縁されている可能性があります。

## 一般注文データ

バージョン	ボルト式ねじ端子, フィードスルー端子, 定格断面: 185 mm², ねじ込みスタッド接続
注文番号	<a href="#">1029600000</a>
種別	WFF 185/AH
GTIN (EAN)	4008190106188
数量	2 items

## 技術データ

## 承認

MAMID承認件数



ROHS	適合
UL File Number Search	<a href="#">UL ウェブサイト</a>
証明書番号 (UR)	E60693
証明書番号 (cURusEX)	E184763

## 寸法と重量

深さ	89.5 mm	奥行き (インチ)	3.5236 inch
DIN レールを含む奥行き	98 mm	高さ	287 mm
高さ (インチ)	11.2992 inch	幅	55 mm
幅 (インチ)	2.1654 inch	正味重量	466.43 g

## 温度

保管温度	-25 °C...55 °C	周囲温度	-5 °C...40 °C
連続動作温度、最小	-50 °C	連続動作温度、最大	120 °C

## 環境製品コンプライアンス

RoHS 対応状況	準拠 (免除なし)
REACH SVHC	0.1wt%を超えるSVHCは含まれていません

## CSA評価データ

配線の最大断面 (CSA)	500 kcmil	電圧規模C (CSA)	600 V
電流の規模C (CSA)	360 A	証明書番号 (CSA)	200039-1244019
電圧規模D (CSA)	600 V	電流の規模D (CSA)	5 A
配線の最小断面 (CSA)	8 AWG		

## UL評価データ

導体サイズ工場配線最大 (UR)	500 AWG	電流の規模C (UR)	380 A
電圧規模C (UR)	1000 V	導体サイズ工場配線最小 (UR)	8 AWG
証明書番号 (UR)	E60693	導体サイズフィールド配線最小 (UR)	8 AWG
導体サイズフィールド配線最大 (UR)	500 AWG		

## クランプ用コンダクタ (定格接続)

DIN 46234 対応ケーブルラグ	10...240 mm <sup>2</sup>	DIN 46235 対応ケーブルラグ	25...240 mm <sup>2</sup>
導体接続断面積 AWG、最大	kcmil 500	接続方向	横向きに
締め付けトルク、最大	31 Nm	締め付けトルク、最小	14 Nm
接続方式	ねじ込みスタッド接続	接続数	2
クランプ範囲、最大	240 mm <sup>2</sup>	クランプ範囲、最小	10 mm <sup>2</sup>
配線接続断面 AWG、最小	AWG 6	配線接続断面、ワイヤエンドフェルール付 DIN 46228/4 の細径燃線、最小	10 mm <sup>2</sup>

## 技術データ

配線接続断面、ワイヤエンドフェルール 10 mm<sup>2</sup>  
付 DIN 46228/1 の細径撚線、最小配線接続断面、細径撚線、最小 10 mm<sup>2</sup>接続断面、撚線、最小 10 mm<sup>2</sup>配線接続断面ソリッドコア、最大 240 mm<sup>2</sup>接続断面、細径撚線、最小 10 mm<sup>2</sup>DIN 46 234 ケーブルラグ x 2 10...185 mm<sup>2</sup>配線接続断面、細径撚線、最大 240 mm<sup>2</sup>接続断面、撚線、最大 240 mm<sup>2</sup>

スベード接続用のスタッドサイズ M 12

配線接続断面、ソリッドコア、最小 10 mm<sup>2</sup>DIN 46 235 ケーブルラグ x 2 25...185 mm<sup>2</sup>

## システム仕様

エンドカバープレートの要求

いいえ

レベル数

1

内部で交差接続されたレベル

いいえ

取り付けレール

TS 35

電位数

1

レベルごとのクランプポイント数

2

PE 接続

いいえ

## 全般

導体接続断面積 AWG、最大

kcmil 500

標準

IEC 60947-7-1

配線接続断面 AWG、最小

AWG 6

取り付けレール

TS 35

## 材料データ

基本材質

Wemid

UL 94 可燃性等級

V-0

色

ダークペーージュ

## 評価データ

定格断面

185 mm<sup>2</sup>

定格 DC 電圧

1500 V

最大導体電流

415 A

IEC 60947-7-x 準拠の容量抵抗

0.09 mΩ

IEC 60947-7-xに準拠した出力損失

11.30 W

定格電圧

1000 V

公称電流

353 A

標準

IEC 60947-7-1

定格インパルス耐電圧

8 kV

汚染度

3

## 評価データ IECEx/ATEX

マーキング EN 60079-7

Ex eb II C Gb

Ex 2014/34/EU ラベル

II 2 G D

## 追加の技術データ

開放側面

閉

爆発試験バージョン

はい

類似端子数

1

取り付け方式

嵌合仕様

## 分類

ETIM 8.0

EC000897

ETIM 10.0

EC000897

ECLASS 15.0

27-25-01-01

ETIM 9.0

EC000897

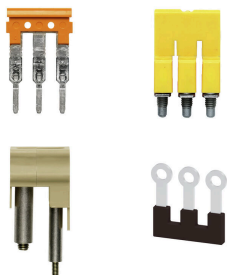
ECLASS 14.0

27-25-01-01



## アクセサリ

## 渡り配線

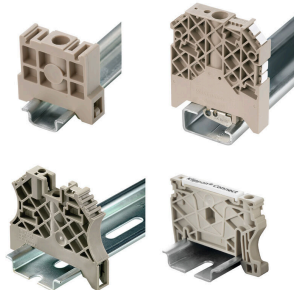


隣接する端子台に対する電位分布または乗算は、渡り配線を介して実現されます。また、追加の配線作業を容易に回避することができます。電極が破損しても、端子台の接触信頼性は確保されます。当社の品揃えは、モジュラー式端子台用での差し込み式でネジ固定可能な渡り配線システムを提供します。

## 一般注文データ

種別	WQL 2 WFF185	バージョン
注文番号	<a href="#">1065200000</a>	ボルト式ねじ端子, 短絡接続, 極数: 2
GTIN (EAN)	4008190044855	
数量	5 ST	
種別	WQL 3 WFF185	バージョン
注文番号	<a href="#">1065700000</a>	ボルト式ねじ端子, 短絡接続, 極数: 3
GTIN (EAN)	4008190140885	
数量	5 ST	

## エンドブラケット



ワイドミュラーの製品は、端子レールに対する安定的で信頼性の高い取り付けを保証し、スライドを防ぐエンドブラケットを含んでいます。ネジ有り / 無しのバージョンも利用できます。エンドブラケットには、グループマーカー対応のマーキングオプション、およびテストプラグホルダーが含まれます。

## 一般注文データ

種別	WEW 35/1	バージョン
注文番号	<a href="#">1059000000</a>	エンドブラケット, ダークページュ, TS 35, V-2, Wemid, 幅: 12 mm,
GTIN (EAN)	4008190172282	100 °C
数量	50 ST	

## 追加接続



追加接続は、別の電圧タップを有効にします。これは、たとえば、メインスイッチ上流の緊急電源 電圧供給に使用したり、単にアプリケーション内の追加接続として使用できます。

## アクセサリ

## 一般注文データ

種別	WZAF 185	バージョン
注文番号	<a href="#">1066400000</a>	補助接続 (端子)
GTIN (EAN)	4008190031985	
数量	10 ST	

## 接点に対する保護



当社の接触保護システムは、キャビネットの安全性を高めます。これらの装置は、動作または故障による通電部品との偶発的な接触による感電に対する保護を提供します。

## 一般注文データ

種別	WAH 185/300 BE	バージョン
注文番号	<a href="#">1064760000</a>	ボルト式ねじ端子, フード, ページュ, 54 mm
GTIN (EAN)	4008190108267	
数量	10 ST	
種別	WAH 185/300 BL	バージョン
注文番号	<a href="#">1064780000</a>	ボルト式ねじ端子, フード, 青色, 54 mm
GTIN (EAN)	4008190103200	
数量	10 ST	

## カスタム印刷



WS マーカーは、W モデルシリーズコネクタに最適です。WS タグはシステム互換性により、I モデルシリーズおよび Z モデルシリーズでも使用可能です。大型のマーキング面は、長い文字列だけでなく、複数行のテキストも許容します。

WS マーカーは、個別調整の長い文字列を有するラベルに最適です。実績豊富な MultiCard フォーマットにより、PrintJet CONNECT、またはプロッタでの印刷が可能です。

- ストリップまたは個別に実装可能

- 実績豊富な MultiCard フォーマットマーカー

カスタム印字の場合：お客様のラベリング仕様に関しては、当社のラベリングソフトウェア、M-PrintPRO または M-PrintPRO Online (インストール未実施) のファイルをお送りください。

## 一般注文データ

種別	WS 12/6.5 MC SDR	バージョン
注文番号	<a href="#">1609930000</a>	WS, 端子マーカー, 12 x 6.5 mm, ピッチ (mm) (P): 6.50 Weidmueller,
GTIN (EAN)	4008190456665	アレン・ブラッドリー, 顧客の仕様に準拠
数量	108 ST	

## アクセサリ

## 空白



WS マーカーは、W モデルシリーズコネクタに最適です。WS タグはシステム互換性により、I モデルシリーズおよび Z モデルシリーズでも使用可能です。大型のマーキング面は、長い文字列だけでなく、複数行のテキストも許容します。

WS マーカーは、個別調整の長い文字列を有するラベルに最適です。実績豊富な MultiCard フォーマットにより、PrintJet CONNECT、またはプロッタでの印刷が可能です。

- ストリップまたは個別に実装可能
- 実績豊富な MultiCard フォーマットマーカー

カスタム印字の場合：お客様のラベリング仕様に関しては、当社のラベリングソフトウェア、M-PrintPRO または M-PrintPRO Online (インストール未実施) のファイルをお送りください。

## 一般注文データ

種別	WS 12/6.5 MC NE WS	バージョン
注文番号	<a href="#">1609920000</a>	WS, 端子マーカー, 12 x 6.5 mm, ピッチ (mm) (P): 6.50 Weidmueller,
GTIN (EAN)	4008190203511	アレン・ブラッドリー, 白色
数量	540 ST	
種別	DEK 5/5 MC NE WS	バージョン
注文番号	<a href="#">1609801044</a>	Dekafix, 端子マーカー, 5 x 5 mm, ピッチ (mm) (P): 5.00 Weidmueller,
GTIN (EAN)	4008190397111	白色
数量	1000 ST	

## マーカーホルダー



マーカーホルダーは、5 または 5.1 mm ピッチの標準マーカーを追加で取り付けることができます。斜め型ホルダーはオプションで一緒にスナップ可能で、Klippon® コネクトモジュラー端子台のすべての標準マーキングチャンネルに設置できます。対応マーカーの種別は、指定印字ホルダーの各アクセサリの下で確認できます。

## 一般注文データ

種別	BZT 1 WS 10/5	バージョン
注文番号	<a href="#">1805490000</a>	アクセサリ, マーカーホルダー
GTIN (EAN)	4032248270231	
数量	100 ST	
種別	BZT 1 ZA WS 10/5	バージョン
注文番号	<a href="#">1805520000</a>	アクセサリ, マーカーホルダー
GTIN (EAN)	4032248270248	
数量	100 ST	

## アクセサリ

## テストアダプターとテストソケット

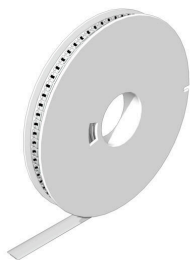


端子台とテスト機器の間の電氣的接続には、テストアダプターとテストプラグが使用されます。これにより、電気接点を配線状態で確立でき、測定を容易に行うことができます。

## 一般注文データ

種別	PS 4 F.STB 4	バージョン
注文番号	<a href="#">0299600000</a>	テストアダプター (端子), 230 V
GTIN (EAN)	4008190074043	
数量	20 ST	

## WS 12/6.5



## WS/ DEK

MultiMark 端子台マーカースは、ふたつのコンポーネントから構成される革新的な複合材を使用しています。マーカースのハードベースの外形がコネクタにしっかりと合致します。弾性表面仕上げにより、マーカースの取り付けが容易になります。この特殊なパンチ加工材は、特に長い端子台で積み重なりがちなわずかな間隔の違いに対応するために、ストリップの伸張を可能にします。別の1点の長所：表面材の優れた印刷適性により、耐久性および摩耗耐性に優れたラベリングを実現します。300 dpiの印刷分解能で、非常に読みやすい表記が得られます。

## MultiMark で得られるメリット

- 強固な保持と耐久性に優れた印刷
- 連続ストリップにより、設置時間を節約
- 革新的な複合材質により容易に取り付け可能
- 最適な読みやすさを実現する大きな印字フィールド
- 製造元に依存しない事による柔軟性

## 一般注文データ

種別	WS 12/6.5 MM WS	バージョン
注文番号	<a href="#">2619930000</a>	WS, 端子マーカース, 12 x 6.5 mm, Weidmueller, 白色
GTIN (EAN)	4050118626155	
数量	600 ST	