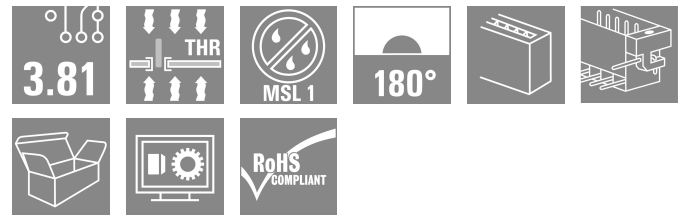
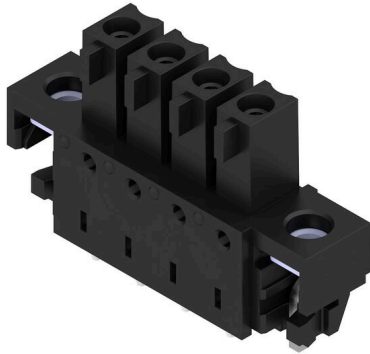


## BCL-SMT 3.81/04/180LFI 1.5SN BK BX

Weidmüller Interface GmbH & Co. KG  
Klingenbergstraße 26  
D-32758 Detmold  
Germany

www.weidmueller.com

## 製品イメージ



プリント基板用反転 BCL-SMT ソケットは、次の3つの大きな利点を有します：

- BCL-SMTは、基板上でタッチセーフの確保が可能なため、通电している機器に理想なソリューションです。
- BCL-SMTは、基板と基板を接続するコンポーネント組立の応用範囲を広げます。
- BCL-SMTはリフローに対応しており、自動組立・自動はんだ工程にシームレスに統合することができます。引き出し方向が2つあるため、取り付け位置を選べるなど、設計の自由度が向上します。
- 180 縦方向
- 90 横方向

BCL-SMT には、次の2つのハウジングバリエーションが用意されています：

- フランジなし
- 反転はんだフランジ 付き (LFI、ナット付き)
- プリント基板にネジ無しで固定
  - SCZ FIへネジ固定。

ワイドミューラー 3.81mm ピッチ (0.15 インチ) のプラグインコネクタは、従来型コネクタ設計との互換性を有し、ラベリングおよびコーディングスペースを提供します。

## 一般注文データ

バージョン	プリント基板用プラグインコネクタ, メス型ヘッダー, はんだフランジ反転, THT/THRはんだ接続, 3.81 mm, 極数: 4, 180°, ソルダピン長 (l): 1.5 mm, 錫メッキ, 黒色, 箱
注文番号	<a href="#">1029280000</a>
種別	BCL-SMT 3.81/04/180LFI 1.5SN BK BX
GTIN (EAN)	4032248758586
数量	50 items
製品データ	IEC: 320 V / 17.5 A UL: 300 V / 10 A
パッケージ	箱

## BCL-SMT 3.81/04/180LFI 1.5SN BK BX

Weidmüller Interface GmbH & Co. KG  
Klingenbergstraße 26  
D-32758 Detmold  
Germany

www.weidmueller.com

## 技術データ

## 承認

MAMID承認件数



ROHS

適合

UL File Number Search

[UL ウェブサイト](#)

証明書番号 (cURus)

E60693

## 寸法と重量

正味重量

2.32 g

## 環境製品コンプライアンス

RoHS 対応状況

準拠 (免除なし)

REACH SVHC

0.1wt%を超えるSVHCは含まれていません

## システム仕様

製品ファミリー

OMNIMATE信号 - BC/SC 3.81シリーズ

接続方式

基板接続

PCB の取り付け

THT/THRはんだ接続

ピッチ (mm) (P)

3.81 mm

ピッチ (インチ) (P)

0.150 "

外向きエルボ

180°

極数

4

極当たりソルダーピン数

2

ソルダーピン長 (l)

1.5 mm

ソルダーピン長 公差

0 / -0.02 mm

はんだピン寸法

d = 0.8 mm

はんだピンの寸法 = d公差

+0.05 / -0.05 mm

ソルダーアイレット穴直径 (D)

1.2 mm

ソルダーアイレット穴直径公差 (D)

+0.1 mm

はんだパッドの外径

1.9 mm

テンプレート開口径

1.6 mm

L1 (mm)

11.43 mm

L1 (インチ)

0.450 "

行数

1

ピンモデルシリーズ数量

1

DIN VDE 57 106に適合したタッチセーフ保護

バックホ<sup>®</sup> ハンドタッチセーフ

DIN VDE 0470に適合したタッチセーフ保護

IP20接続

体積抵抗

≤5 mΩ

コーディング可能

はい

差し込み力 / 極、最大

9.5 N

引張強度 / 極、最大

6 N

締付けトルク

トルクタイプ  
使用状況の情報

取付けねじ, PCB

締付けトルク

最小 : 0.1 Nm

最大 : 0.15 Nm

推奨ねじ

部品番号

[PTSC KA](#)

[2.2X4.5](#)

[WN1412](#)

## BCL-SMT 3.81/04/180LFI 1.5SN BK BX

Weidmüller Interface GmbH & Co. KG  
Klingenbergstraße 26  
D-32758 Detmold  
Germany

www.weidmueller.com

## 技術データ

## 材料データ

絶縁材	LCP GF	色	黒色
カラーチャート (類似)	RAL 9011	絶縁材グループ	IIIa
比較追跡指数 (CTI)	≥ 175	Moisture Level (MSL)	1
UL 94 可燃性等級	V-0	接点材質	銅合金
接触表面	錫メッキ	はんだ接続の層構造	1...3 µm Ni / 2...4 µm Sn matt
プラグ接点の層構造	1...3 µm Ni / 2...4 µm Sn matt	保管温度、最小	-40 °C
保管温度、最大	70 °C	動作温度、最小	-50 °C
動作温度、最大	120 °C	温度範囲、設置、最小	-25 °C
温度範囲、設置、最大	120 °C		

## IEC規格に準拠した公称データ

標準に準拠して検査済	IEC 60664-1, IEC 61984	定格電流、最小極数 (Tu=20°C)	17.5 A
定格電流、最大極数 (Tu=20°C)	15.4 A	定格電流、最小極数 (Tu=40°C)	17.5 A
定格電流、最大極数 (Tu=40°C)	13.8 A	サージ電圧等級の定格電圧/汚染度 II/2	320 V
サージ電圧等級の定格電圧/汚染度 III/2	160 V	サージ電圧等級の定格電圧 / 汚染度 III/3	160 V
サージ電圧等級の定格インパルス電圧/ 汚染度 II/2	2.5 kV	サージ電圧等級の定格インパルス電圧/ 汚染度 III/2	2.5 kV
サージ電圧等級の定格インパルス電圧/ 汚染度 III/3	2.5 kV	短時間耐電流抵抗	3 x 1sで76 A

## CSAに準拠した公称データ

定格電圧 (グループ B/CSA 使用)	300 V	定格電圧 (グループ C / CSA 使用)	50 V
定格電流 (グループ B/CSA 使用)	11 A	定格電流 (グループ C / CSA 使用)	11 A

## UL 1059に準拠した公称データ

設定 (cURus)	CURUS	証明書番号 (cURus)	E60693
定格電圧 (グループ B / UL 1059 使用)	300 V	定格電圧 (グループ D / UL 1059 使用)	300 V
定格電流 (グループ B / UL 1059 使用)	10 A	定格電流 (グループ D / UL 1059 使用)	10 A
承認値への参照	仕様は最大値です - 詳細については承認証明書を参照してください。		

## 梱包

パッケージ	箱	VPE 長	25.00 mm
VPE幅	90.00 mm	VPEの高さ	120.00 mm

## 重要なメモ

IPC準拠	適合性：製品の開発、製造、および出荷は、国際的に認められた基準と基準に従って行なわれ、データシートに記載された保証された特性を遵守します。IPC-A-610「クラス2」に準拠して装飾的な特性を満たします。製品に関するさらなる請求は、要求に応じて評価できます。
注意事項	<ul style="list-style-type: none"> <li>Rated current related to rated cross-section &amp; min. No. of poles.</li> <li>P on drawing = pitch</li> <li>Rated data refer only to the component itself. Clearance and creepage distances to other components are to be designed in accordance with the relevant application standards.</li> <li>In accordance with IEC 61984, OMNIMATE-connectors are connectors without breaking capacity (COC). During designated use, connectors are not allowed to be engaged or disengaged when live or under load</li> <li>Long term storage of the product with average temperature of 50 °C and maximum humidity 70%, 36 months</li> </ul>

**BCL-SMT 3.81/04/180LFI 1.5SN BK BX**

**Weidmüller Interface GmbH & Co. KG**  
Klingenbergstraße 26  
D-32758 Detmold  
Germany

[www.weidmueller.com](http://www.weidmueller.com)

技術データ

分類

ETIM 8.0	EC002637	ETIM 9.0	EC002637
ETIM 10.0	EC002637	ECLASS 14.0	27-46-02-01
ECLASS 15.0	27-46-02-01		

**BCL-SMT 3.81/04/180LFI 1.5SN BK BX**

**Weidmüller Interface GmbH & Co. KG**  
 Klingenbergstraße 26  
 D-32758 Detmold  
 Germany

www.weidmueller.com

図面

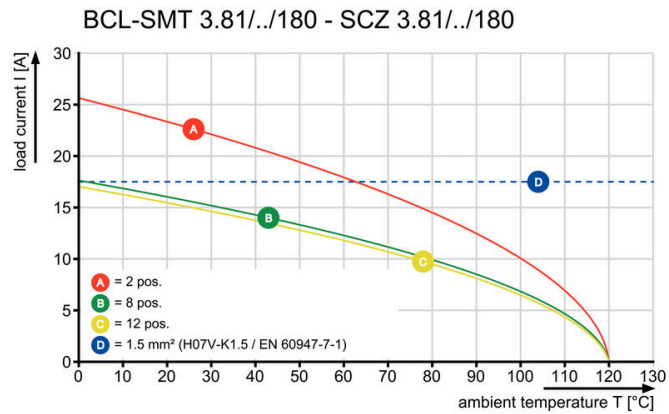
製品イメージ



寸法図



グラフ



グラフ

