

## WFF 70 BL

Weidmüller Interface GmbH &amp; Co. KG

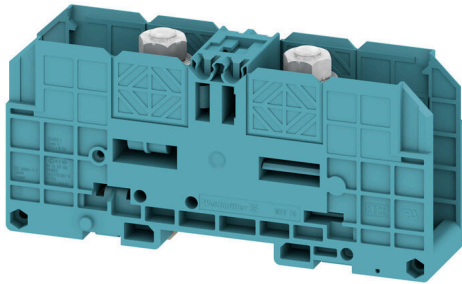
Klingenbergstraße 26

D-32758 Detmold

Germany

www.weidmueller.com

## 製品イメージ



電力、信号、データのフィードスルー転送は、電気工学や制御盤構築における一般的な要件です。絶縁材、接続システム、および端子台の形状が、差別化を左右する機能です。フィードスルー端子台は、1つまたは複数の導体を結合および/または接続するのに適しています。ひとつ以上の接続レベルが、同じ電位上にあるか、もしくは互いに絶縁されている可能性があります。

## 一般注文データ

バージョン	ボルト式ねじ端子, フィードスルー端子, 定格断面: 70 mm <sup>2</sup> , ねじ込みスタッド接続, 直接実装
注文番号	<a href="#">1028480000</a>
種別	WFF 70 BL
GTIN (EAN)	4008190073329
数量	10 items

## WFF 70 BL

Weidmüller Interface GmbH & Co. KG  
Klingenbergstraße 26  
D-32758 Detmold  
Germany

www.weidmueller.com

## 技術データ

## 承認

MAMID承認件数



ROHS	適合
UL File Number Search	<a href="#">ULウェブサイト</a>
証明書番号 (UR)	E60693
証明書番号 (cURusEX)	E184763

## 寸法と重量

深さ	61 mm	奥行き (インチ)	2.4016 inch
DIN レールを含む奥行き	69.5 mm	高さ	132 mm
高さ (インチ)	5.1968 inch	幅	31.8 mm
幅 (インチ)	1.252 inch	正味重量	159.2 g

## 温度

保管温度	-25 °C...55 °C	周囲温度	-5 °C...40 °C
連続動作温度、最小	-50 °C	連続動作温度、最大	120 °C

## 環境製品コンプライアンス

RoHS 対応状況	準拠 (免除なし)
REACH SVHC	0.1wt%を超えるSVHCは含まれていません

## CSA評価データ

配線の最大断面 (CSA)	00 AWG	電圧規模C (CSA)	600 V
電流の規模C (CSA)	170 A	証明書番号 (CSA)	200039-1244019
配線の最小断面 (CSA)	14 AWG		

## UL評価データ

導体サイズ工場配線最大 (UR)	00 AWG	電流の規模C (UR)	175 A
電圧規模C (UR)	1000 V	導体サイズ工場配線最小 (UR)	14 AWG
証明書番号 (UR)	E60693	導体サイズフィールド配線最小 (UR)	14 AWG
導体サイズフィールド配線最大 (UR)	00 AWG		

## クランプ用コンダクタ (定格接続)

DIN 46234 対応ケーブルラグ	2.5...95 mm <sup>2</sup>	DIN 46235 対応ケーブルラグ	16...70 mm <sup>2</sup>
導体接続断面積 AWG、最大	AWG 3/0	接続方向	横向きに
締付けトルク、最大	12 Nm	締付けトルク、最小	6 Nm
接続方式	ねじ込みスタッド接続	接続数	2
クランプ範囲、最大	95 mm <sup>2</sup>	クランプ範囲、最小	2.5 mm <sup>2</sup>
配線接続断面 AWG、最小	AWG 14	配線接続断面、ワイヤエンドフェルル付 DIN 46228/4 の細径撚線、最小	2.5 mm <sup>2</sup>
配線接続断面、ワイヤエンドフェルル付 DIN 46228/1 の細径撚線、最小	2.5 mm <sup>2</sup>	配線接続断面、細径撚線、最大	95 mm <sup>2</sup>
配線接続断面、細径撚線、最小	2.5 mm <sup>2</sup>	接続断面、撚線、最大	95 mm <sup>2</sup>

作成日 16.03.2026 02:05:31 MEZ

## WFF 70 BL

Weidmüller Interface GmbH &amp; Co. KG

Klingenbergstraße 26

D-32758 Detmold

Germany

www.weidmueller.com

## 技術データ

接続断面、撚線、最小	2.5 mm <sup>2</sup>	スベード接続用のスタッドサイズ	M 8
配線接続断面ソリッドコア、最大	95 mm <sup>2</sup>	配線接続断面、ソリッドコア、最小	2.5 mm <sup>2</sup>
接続断面、細径撚線、最小	2.5 mm <sup>2</sup>	DIN 46 235 ケーブルラグ x 2	16...70 mm <sup>2</sup>
DIN 46 234 ケーブルラグ x 2	2.5...70 mm <sup>2</sup>		

## システム仕様

エンドカバープレートの要求	いいえ	電位数	1
レベル数	1	レベルごとのクランプポイント数	2
内部で交差接続されたレベル	いいえ	PE 接続	いいえ
取り付けレール	TS 35		

## 全般

極数	0	導体接続断面積 AWG、最大	AWG 3/0
設置アドバイス	直接実装	配線接続断面 AWG、最小	AWG 14
標準	IEC 60947-7-1	取り付けレール	TS 35

## 材料データ

基本材質	Wemid	色	青色
UL 94 可燃性等級	V-0		

## 評価データ

定格断面	70 mm <sup>2</sup>	定格電圧	1000 V
定格 DC 電圧	1500 V	公称電流	192 A
最大導体電流	232 A	標準	IEC 60947-7-1
IEC 60947-7-x 準拠の容量抵抗	0.17 mΩ	定格インパルス耐電圧	8 kV
IEC 60947-7-xに準拠した出力損失	6.14 W	汚染度	3

## 評価データ IECEx/ATEX

証明書番号 (IECEX)	IECEXULD15.0004U	最大電圧 (IECEX)	1100 V
電流 (IEEX)	192 A	最大導体断面積 (IECEX)	70 mm <sup>2</sup>
マーキング EN 60079-7	Ex eb II C Gb	Ex 2014/34/EU ラベル	II 2 G D

## 追加の技術データ

開放側面	閉	類似端子数	1
設置アドバイス	直接実装	爆発試験バージョン	はい
取り付け方式	嵌合仕様		

## 分類

ETIM 8.0	EC000897	ETIM 9.0	EC000897
ETIM 10.0	EC000897	ECLASS 14.0	27-25-01-01
ECLASS 15.0	27-25-01-01		

図面



## WFF 70 BL

Weidmüller Interface GmbH &amp; Co. KG

Klingenbergstraße 26

D-32758 Detmold

Germany

www.weidmueller.com

## アクセサリ

## 渡り配線



隣接する端子台に対する電位分布または乗算は、渡り配線を介して実現されます。また、追加の配線作業を容易に回避することができます。電極が破損しても、端子台の接触信頼性は確保されます。当社の品揃えは、モジュラー式端子台用での差し込み式でネジ固定可能な渡り配線システムを提供します。

## 一般注文データ

種別	WQL 2 WFF70	バージョン
注文番号	<a href="#">1065000000</a>	ボルト式ねじ端子, 短絡接続, 極数: 2
GTIN (EAN)	4008190113933	
数量	5 ST	
種別	WQL 3 WFF70	バージョン
注文番号	<a href="#">1065500000</a>	ボルト式ねじ端子, 短絡接続, 極数: 3
GTIN (EAN)	4008190174811	
数量	5 ST	

## 追加接続



追加接続は、別の電圧タップを有効にします。これは、たとえば、メインスイッチ上流の緊急電源 電圧供給に使用したり、単にアプリケーション内の追加接続として使用できます。

## 一般注文データ

種別	WZAF 70	バージョン
注文番号	<a href="#">1066200000</a>	補助接続 (端子)
GTIN (EAN)	4008190169831	
数量	10 ST	

## 接点に対する保護



当社の接触保護システムは、キャビネットの安全性を高めます。これらの装置は、動作または故障による通電部品との偶発的な接触による感電に対する保護を提供します。

## WFF 70 BL

Weidmüller Interface GmbH &amp; Co. KG

Klingenbergstraße 26

D-32758 Detmold

Germany

www.weidmueller.com

## アクセサリ

## 一般注文データ

種別	WAP WFF70	バージョン
注文番号	<a href="#">1069800000</a>	ボルト式ねじ端子, カバープレート, ダークベージュ, 2 mm
GTIN (EAN)	4008190022600	
数量	20 ST	

## エンドプレートと分離プレート

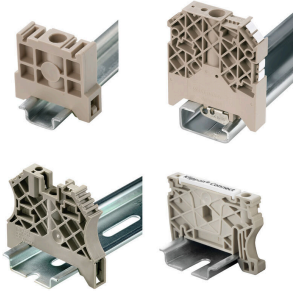


分離プレートとエンドプレートは端子台にとって不可欠なアクセサリです。分離プレートは、異なる電位や機能グループを光学のおよび電氣的に分離し、安全性を高め、制御盤内部の構造を明確にします。エンドプレートは端子台列の側面を閉じ、通電部分との接触を防ぎ、清潔で安定した仕上がりを確保します。どちらのコンポーネントも、それぞれのWeidmüller端子台シリーズに正確に適合しており、安全でコンプライアンスに準拠したプロフェッショナルな配線に役立ちます。

## 一般注文データ

種別	WTW WFF70	バージョン
注文番号	<a href="#">1067200000</a>	ボルト式ねじ端子, 隔壁, グレー, 2 mm
GTIN (EAN)	4008190186210	
数量	10 ST	

## エンドブラケット



ワイドミュラーの製品は、端子レールに対する安定的で信頼性の高い取り付けを保証し、スライドを防ぐエンドブラケットを含んでいます。ネジ有り/無しのバージョンも利用できます。エンドブラケットには、グループマーカー対応のマーキングオプション、およびテストプラグホルダーが含まれます。

## 一般注文データ

種別	WEW 35/1	バージョン
注文番号	<a href="#">1059000000</a>	エンドブラケット, ダークベージュ, TS 35, V-2, Wemid, 幅: 12 mm,
GTIN (EAN)	4008190172282	100 °C
数量	50 ST	

## WFF 70 BL

**Weidmüller Interface GmbH & Co. KG**  
 Klingenbergstraße 26  
 D-32758 Detmold  
 Germany

www.weidmueller.com

## アクセサリ

## 接点に対する保護



当社の接触保護システムは、キャビネットの安全性を高めます。これらの装置は、動作または故障による通電部品との偶発的な接触による感電に対する保護を提供します。

## 一般注文データ

種別	WAH 70 BE	バージョン
注文番号	<a href="#">1064560000</a>	ボルト式ねじ端子, フード, ベージュ, 31 mm
GTIN (EAN)	4008190174736	
数量	20 ST	
種別	WAH 70 BL	バージョン
注文番号	<a href="#">1064580000</a>	ボルト式ねじ端子, フード, 青色, 31 mm
GTIN (EAN)	4008190107475	
数量	20 ST	
種別	WAH 70 GN	バージョン
注文番号	<a href="#">1064550000</a>	ボルト式ねじ端子, フード, 薄緑, 31 mm
GTIN (EAN)	4008190176976	
数量	20 ST	
種別	WAH 70/KU	バージョン
注文番号	<a href="#">1070360000</a>	ボルト式ねじ端子, フード, ベージュ, 30.5 mm
GTIN (EAN)	4008190191054	
数量	20 ST	

## 取り付けサポート



当社は、自社製品の取り扱いと補充を容易にする、幅広い取り付け関連のサポートを提供しています。各種ツールから絶縁スリーブや様々なネジまで、コンポーネントを最終的に組み合わせ、各規格や保護規制に準拠し、組み立てを容易にします。

## 一般注文データ

種別	CPSB M8	バージョン
注文番号	<a href="#">0156300000</a>	ボルト式ねじ端子, 銅メッキアルミ座金
GTIN (EAN)	4008190028596	
数量	50 ST	

## WFF 70 BL

Weidmüller Interface GmbH &amp; Co. KG

Klingenbergstraße 26

D-32758 Detmold

Germany

www.weidmueller.com

## アクセサリ

## 空白



WS マーカーは、W モデルシリーズコネクタに最適です。WS タグはシステム互換性により、I モデルシリーズおよび Z モデルシリーズでも使用可能です。大型のマーキング面は、長い文字列だけでなく、複数行のテキストも許容します。

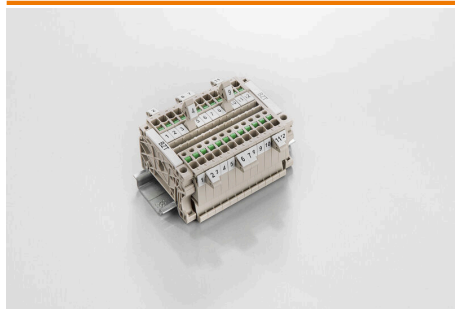
WS マーカーは、個別調整の長い文字列を有するラベルに最適です。実績豊富な MultiCard フォーマットにより、PrintJet CONNECT、またはプロッタでの印刷が可能です。

- ストリップまたは個別に実装可能
  - 実績豊富な MultiCard フォーマットマーカー
- カスタム印字の場合：お客様のラベリング仕様に関しては、当社のラベリングソフトウェア、M-PrintPRO または M-PrintPRO Online (インストール未実施) のファイルをお送りください。

## 一般注文データ

種別	WS 12/6.5 MC NE WS	バージョン
注文番号	<a href="#">1609920000</a>	WS, 端子マーカー, 12 x 6.5 mm, ピッチ (mm) (P): 6.50 Weidmueller,
GTIN (EAN)	4008190203511	アレン・ブラッドリー, 白色
数量	540 ST	
種別	DEK 5/5 MC NE WS	バージョン
注文番号	<a href="#">1609801044</a>	Dekafix, 端子マーカー, 5 x 5 mm, ピッチ (mm) (P): 5.00 Weidmueller,
GTIN (EAN)	4008190397111	白色
数量	1000 ST	

## マーカーホルダー



マーカーホルダーは、5 または 5.1 mm ピッチの標準マーカーを追加で取り付けることができます。斜め型ホルダーはオプションで一緒にスナップ可能で、Klippon® コネクトモジュラー端子台のすべての標準マーキングチャンネルに設置できます。対応マーカーの種別は、指定印字ホルダーの各アクセサリの下で確認できます。

## 一般注文データ

種別	BZT 1 WS 10/5	バージョン
注文番号	<a href="#">1805490000</a>	アクセサリ, マーカーホルダー
GTIN (EAN)	4032248270231	
数量	100 ST	
種別	BZT 1 ZA WS 10/5	バージョン
注文番号	<a href="#">1805520000</a>	アクセサリ, マーカーホルダー
GTIN (EAN)	4032248270248	
数量	100 ST	

## WFF 70 BL

Weidmüller Interface GmbH &amp; Co. KG

Klingenbergstraße 26

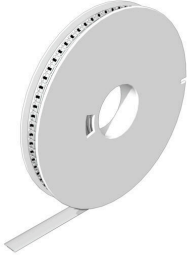
D-32758 Detmold

Germany

## アクセサリ

www.weidmueller.com

## WS 12/6.5



## WS/ DEK

MultiMark 端子台マーカは、ふたつのコンポーネントから構成される革新的な複合材を使用しています。マーカのハードベースの外形がコネクタにしっかりとハマります。弾性表面仕上げにより、マーカの取り付けが容易になります。この特殊なパンチ加工材は、特に長い端子台で積み重なりがちなわずかな間隔の違いに対応するために、ストリップの伸張を可能にします。別の1点の長所：表面材の優れた印刷適性により、耐久性および摩耗耐性に優れたラベリングを実現します。300 dpiの印刷分解能で、非常に読みやすい表記が得られます。

## MultiMark で得られるメリット

- 強固な保持と耐久性に優れた印刷
- 連続ストリップにより、設置時間を節約
- 革新的な複合材質により容易に取り付け可能
- 最適な読みやすさを実現する大きな印字フィールド
- 製造元に依存しない事による柔軟性

## 一般注文データ

種別	WS 12/6.5 MM WS	バージョン
注文番号	<a href="#">2619930000</a>	WS, 端子マーカ, 12 x 6.5 mm, Weidmueller, 白色
GTIN (EAN)	4050118626155	
数量	600 ST	