

KLIPPON STB 1.1 MS HT

Weidmüller Interface GmbH & Co. KG

Klingenbergstraße 26

D-32758 Detmold

Germany

www.weidmueller.com



エネルギー、プロセス、輸送業界に最適な Klippon® STB エンクロージャーシリーズは、既存の Klippon® エンクロージャーの品揃えを完全に補完します。このモデルシリーズのエンクロージャーは、Lloyds Register や EN62208 などの国際標準に準拠して認証取得しています。

- 鋼板 1.0330、RAL 7032 への粉体コート
- - 60 °C ~ + 120 °C の対象温度範囲を延長した、高耐熱性の標準封止を搭載
- ロイド登録による承認
- 内部取り付けレール締結に対応する細線仕様オプション
- IP66 保護
- シール圧縮保護による、封止の安全で恒久的な機能確保
- エンクロージャーカバーおよびベースの接地用ピン
- 品質向上に対応するレーザー切断溶接継ぎ目
- 事前溶接済取り付けフットによる、エンクロージャーの最適な取り付け保証

ワイドミュラーは、お客様の仕様に従って、必要な端子とケーブルグランドをすべて備えたこのエンクロージャーを製造し、供給することができます。

一般注文データ

バージョン	Klippon STB (Small Terminal Box), 空エンクロージャー, ステンレス鋼製エンクロージャー, 高さ: 150 mm, 幅: 120 mm, 深さ: 80 mm, 基本材質: スチール板, 粉体塗装, ペブルグレー
注文番号	1024980000
種別	KLIPPON STB 1.1 MS HT
GTIN (EAN)	4032248745203
数量	1 items

KLIPPON STB 1.1 MS HT

Weidmüller Interface GmbH & Co. KG
Klingenbergstraße 26
D-32758 Detmold
Germany

www.weidmueller.com

技術データ

承認

MAMID承認件数



ROHS 適合

寸法と重量

深さ	80 mm	奥行き (インチ)	3.1496 inch
高さ	150 mm	高さ (インチ)	5.9055 inch
幅	120 mm	幅 (インチ)	4.7244 inch
取付寸法 - 幅	145 mm	正味重量	1380 g

温度

動作温度 -60 °C...120 °C

環境製品コンプライアンス

RoHS 対応状況 準拠 (免除なし)
REACH SVHC 0.1wt%を超えるSVHCは含まれていません

ケーブルグランド、上/下

M20	6	M12	10
M40	2	M32	2
M25	3	M16	6

ケーブルグランド、右

M25	2	M16	6
M40	1	M32	2
M20	6	M12	10

ケーブルグランド、左

M12	10	M16	6
M32	2	M25	2
M20	6	M40	1

ハウジングの接地

断面、最大	25 mm ²	接地、エンクロージャ、カバー	溶接付けM6 x 10ステンレススチールアーススタッド
接地、エンクロージャ、外部	溶接付けM6 x 16ステンレススチールボルト	接地、エンクロージャ、内部	溶接付けM6 x 16ステンレススチールボルト

一般的な情報

カバー素材厚み	1.5 mm	筐体素材厚	1.5 mm
動作温度、最大	120 °C	動作温度、最小	-60 °C
蓋付け	マイナスM5六角ねじとフラット間の距離10mm	標準	DIN 4102-12
表面仕上	粉体塗装	衝撃耐性	10 Jバージョン標準

KLIPPON STB 1.1 MS HT

Weidmüller Interface GmbH & Co. KG
Klingenbergstraße 26
D-32758 Detmold
Germany

www.weidmueller.com

技術データ

保護度合い	IP66	基本材質	スチール板
シール材	シリコン	積分固定	床面溶接済TAS 20レール
エンクロージャ付属品	8mm孔付属溶接取り付けフット	保護等級 (UL)	Type 4, Type 4X
蓋のねじ数	4	アクセス開口：幅	100 mm
フランジプレート	いいえ	最大ペイロード	12.6 kg
蓋	はい	アクセス開口部：高さ	132 mm
使用範囲	輸送, 海洋工学, プロセス業界, 包装業界		

垂直アセンブリ

WDU 10 / ZDU 10	1x11	WDU 16 / ZDU 16	1x9
WDU 2,5 / ZDU 2,5 / IDU 2,5	1x23	WDU 4 / ZDU 4	1x19
WDU 6 / ZDU 6	1x14		

証明書番号の格納装置

DoC LVD (適合宣言番号)	DE PS2620 160412 002ISS02	証明書番号 (LLOYDSREG)	LR23307703TA
承認条件	LR		

重要なメモ

製品情報 The fire rating up to E90 acc. to DIN 4102-12 depends on concrete configurations / installations (details see "Declaration of Manufacturer" in "Downloads")

分類

ETIM 8.0	EC000261	ETIM 9.0	EC000261
ETIM 10.0	EC000261	ECLASS 14.0	27-18-01-01
ECLASS 15.0	27-18-01-01		

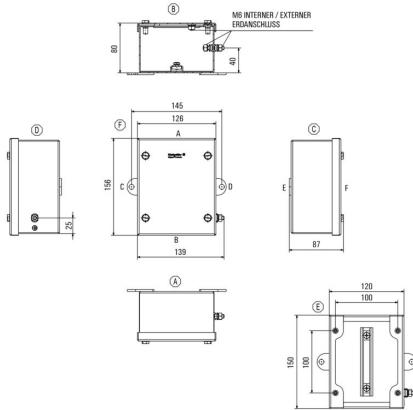
KLIPPON STB 1.1 MS HT

Weidmüller Interface GmbH & Co. KG
Klingenbergstraße 26
D-32758 Detmold
Germany

図面

www.weidmueller.com

寸法図



KLIPPON STB 1.1 MS HT

Weidmüller Interface GmbH & Co. KG
Klingenbergstraße 26
D-32758 Detmold
Germany

www.weidmueller.com

アクセサリ

端子レール - TS35



Klippon®STB エンクロージャーシリーズのシステムアクセサリを使用すると、各アプリケーションの特定要件に合わせてエンクロージャーを容易に調整できます。

- DIN レール TS 35
- 取り付けネジ

ワイドミュラーは、お客様の仕様に従って、必要な端子とケーブルグランドをすべて備えたこのエンクロージャーを製造し、供給することができます。

一般注文データ

種別	SFNS5 VKMU M5 SW15	バージョン
注文番号	0433500000	Klippon STB (Small Terminal Box), ロックナット, 矩形, 高さ: 15 mm,
GTIN (EAN)	4008190494520	幅: 15 mm, 深さ: 11.7 mm, 基本材質: スチール, 亜鉛メッキ, 亜鉛
数量	20 ST	めっき, 銀色

静電気防止用ストラップ

新しいKlippon® TB エンクロージャーモデルシリーズには、完全構造設計のシステムアクセサリが搭載され、各アプリケーションの特定要件に対応してエンクロージャーを簡単に適合できます。次のオプションを使用できます：

- クロージャー要素
- ドキュメントホルダー
- 接地スタッド
- グランドプレート
- 取り付け備品
- 取り付けプレート
- レインフード
- スペーサー
- 端子レール
- タイブラベルホルダー

一般注文データ

種別	PECD WIRE 6/200/D6 SET	バージョン
注文番号	2475490000	Klippon TB (Terminal Box), 静電気防止用ストラップ, ねじ込み式, 基本
GTIN (EAN)	4050118487206	材質: スチール, 緑/黄色
数量	1 ST	

換気プラグ - DAE



幅広い用途に対応するケーブルグランドに加え、プラグ、圧力補正要素、アダプター、およびロックナット、シールリング、平座金、接地リングなどの対応するアクセサリで品揃えを充実させています。

KLIPPON STB 1.1 MS HT

Weidmüller Interface GmbH & Co. KG
Klingenbergstraße 26
D-32758 Detmold
Germany

www.weidmueller.com

アクセサリ

一般注文データ

種別	DAE M12 SS	バージョン
注文番号	1868550000	DAE (換気要素), 調圧エレメント, ストレート, M 12, 10 mm, IP66,
GTIN (EAN)	4032248440405	IP68, IP69K, ステンレススチール 1.4305 (303)
数量	10 ST	
種別	DAE M12 PA LONG	バージョン
注文番号	1868570000	DAE (換気要素), 調圧エレメント, ストレート, M 12, 10 mm, IP66,
GTIN (EAN)	4032248440429	IP68, IP69K, ポリアミド6
数量	10 ST	

端子レール - TS35



Klippon®STB エンクロージャーシリーズのシステムアクセサリを使用すると、各アプリケーションの特定要件に合わせてエンクロージャーを容易に調整できます。

- DIN レール TS 35
- 取り付けネジ

ワイドモジュラーは、お客様の仕様に従って、必要な端子とケーブルグランドをすべて備えたこのエンクロージャーを製造し、供給することができます。

一般注文データ

種別	TS35X7.5 ST STB 1.1 STB...	バージョン
注文番号	8683740000	レール, TS 35, TS 35 x 7.5, 幅: 110 mm, スロットなし, スチール, 亜鉛めっき, クロムメッキ
GTIN (EAN)	4050118652765	
数量	20 ST	
種別	TS35X15 ST STB 1.1 STB 2	バージョン
注文番号	8000073218	レール, TS 35, TS 35 x 15, 幅: 110 mm, スロット付き, スチール, ガルバニ亜鉛メッキおよび不動態化
GTIN (EAN)	4064675356769	
数量	20 ST	