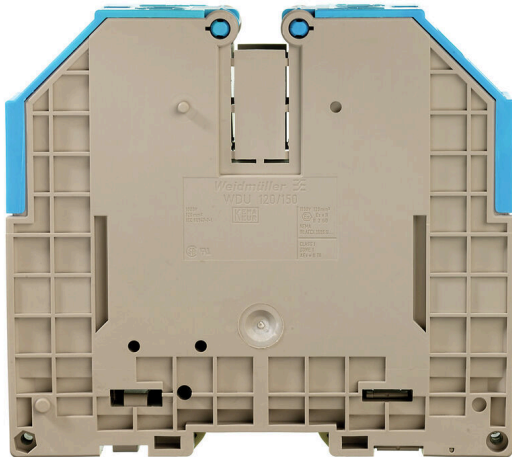


## WDU 120/150 BL

Weidmüller Interface GmbH & Co. KG  
Klingenbergstraße 26  
D-32758 Detmold  
Germany

www.weidmueller.com

## 製品イメージ



スイッチギヤやパネルの中で、限られたスペースに収納しなければならないコンポーネントが増えています。電源引込の一環として、特に大径の断面積の場合、導体接続がますます困難になっています。ワイドミュラーの幅広い接続ソリューションは、困難な空間条件下でも、簡単に配線できるようにします。小型形状と多くの実用的な取り扱いのメリットを組み合わせ、スイッチギヤやパネルへの電力供給が簡単で、効率的で、省スペース仕様になります。

## 一般注文データ

|            |   |
|------------|---|
| バージョン      | フィードスルー端子台, ねじ接続, 青色, 120 mm <sup>2</sup> , 269 A, 1000 V, 接続数: 2 |
| 注文番号       | <a href="#">1024580000</a>  |
| 種別         | WDU 120/150 BL  |
| GTIN (EAN) | 4008190077198   |
| 数量         | 10 items  |

## WDU 120/150 BL

Weidmüller Interface GmbH & Co. KG  
Klingenbergstraße 26  
D-32758 Detmold  
Germany

www.weidmueller.com

## 技術データ

## 承認

MAMID承認件数



|                       |                          |
|-----------------------|--------------------------|
| ROHS                  | 適合                       |
| UL File Number Search | <a href="#">ULウェブサイト</a> |
| 証明書番号 (UR)            | E60693                   |
| 証明書番号 (cURusEX)       | E184763                  |

## 寸法と重量

|               |             |           |             |
|---------------|-------------|-----------|-------------|
| 深さ            | 117 mm      | 奥行き (インチ) | 4.6063 inch |
| DIN レールを含む奥行き | 125.5 mm    | 高さ        | 132 mm      |
| 高さ (インチ)      | 5.1968 inch | 幅         | 32 mm       |
| 幅 (インチ)       | 1.2598 inch | 正味重量      | 515.8 g     |

## 温度

|           |                |           |                |
|-----------|----------------|-----------|----------------|
| 保管温度      | -25 °C...55 °C | 周囲温度      | -60 °C...85 °C |
| 連続動作温度、最小 | -60 °C         | 連続動作温度、最大 | 130 °C         |

## 環境製品コンプライアンス

|                |                             |
|----------------|-----------------------------|
| RoHS 対応状況      | 準拠 (免除なし)                   |
| REACH SVHC     | 0.1wt%を超えるSVHCは含まれていません     |
| 製品のカーボンフットプリント | クレードルからゲート 3.666 kg CO2 eq. |

## CSA評価データ

|               |         |             |           |
|---------------|---------|-------------|-----------|
| 配線の最大断面 (CSA) | 250 AWG | 電圧規模C (CSA) | 600 V     |
| 電流の規模C (CSA)  | 285 A   | 証明書番号 (CSA) | 12400-241 |
| 配線の最小断面 (CSA) | 2 AWG   |             |           |

## PE評価データ

|        |    |
|--------|----|
| PEN 関数 | はい |
|--------|----|

## UL評価データ

|                     |           |                     |       |
|---------------------|-----------|---------------------|-------|
| 導体サイズ工場配線最大 (UR)    | 250 kcmil | 電流の規模C (UR)         | 225 A |
| 電圧規模C (UR)          | 1000 V    | 導体サイズ工場配線最小 (UR)    | 2 AWG |
| 証明書番号 (UR)          | E60693    | 導体サイズフィールド配線最小 (UR) | 2 AWG |
| 導体サイズフィールド配線最大 (UR) | 250 kcmil |                     |       |

## クランプ可能な導体 (H05V/H07V) 2個、等断面 (定格接続)

|  |                    |  |                    |
|--|--------------------|--|--------------------|
| 配線接続断面、ワイヤエンドフェルール 70 mm <sup>2</sup><br>付 DIN 46228/1 の細径撚線、2本のク<br>ランプ可能な配線、最大 | 70 mm <sup>2</sup> | 配線接続断面、ワイヤエンドフェルール 35 mm <sup>2</sup><br>付 DIN 46228/1 の細径撚線、2本のク<br>ランプ可能な配線、最小 | 35 mm <sup>2</sup> |
| 配線断面、細径撚線、2本のクランプ可<br>能な配線、最大  | 70 mm <sup>2</sup> | 配線接続断面、細径撚線、2本のクラン<br>プ可能な配線、最小  | 35 mm <sup>2</sup> |

作成日 03.07.2026 12:04:45 MEZ

カタログステータス / 図面

WDU 120/150 BL

**Weidmüller Interface GmbH & Co. KG**  
 Klingenbergstraße 26  
 D-32758 Detmold  
 Germany

www.weidmueller.com

技術データ

配線接続断面、撚線、2本のクランプ可 70 mm<sup>2</sup>  
 能な配線、最大

接続配線の断面、撚線、2本のクランプ 35 mm<sup>2</sup>  
 可能な配線、最小

クランプ用コンダクタ (定格接続)

|   |                       |
|---|-----------------------|
| IEC 60947-1 準拠のゲージ                        | B13                   |
| 導体接続断面面積 AWG、最大                           | kcmil 250             |
| 接続方向                                      | 横向きに                  |
| 締付けトルク、最大                                 | 20 Nm                 |
| 締付けトルク、最小                                 | 10 Nm                 |
| 被覆剥き長さ                                    | 35 mm                 |
| 接続方式                                      | ねじ接続                  |
| 接続数                                       | 2                     |
| クランプ範囲、最大                                 | 150 mm <sup>2</sup>   |
| クランプ範囲、最小                                 | 33.63 mm <sup>2</sup> |
| クランプネジ                                    | M 10                  |
| 刃寸法                                       | S6 (DIN 6911)         |
| 配線接続断面 AWG、最小                             | AWG 2                 |
| 配線接続断面、ワイヤエンドフェルール 付 DIN 46228/4 の細径撚線、最大 | 50 mm <sup>2</sup>    |
| 配線接続断面、ワイヤエンドフェルール 付 DIN 46228/4 の細径撚線、最小 | 33.63 mm <sup>2</sup> |
| 配線接続断面、ワイヤエンドフェルール 付 DIN 46228/1 の細径撚線、最大 | 150 mm <sup>2</sup>   |
| 配線接続断面、ワイヤエンドフェルール 付 DIN 46228/1 の細径撚線、最小 | 33.63 mm <sup>2</sup> |
| 配線接続断面、細径撚線、最大                            | 150 mm <sup>2</sup>   |
| 配線接続断面、細径撚線、最小                            | 33.63 mm <sup>2</sup> |
| 接続断面、撚線、最大                                | 150 mm <sup>2</sup>   |
| 接続断面、撚線、最小                                | 33.63 mm <sup>2</sup> |
| 配線接続断面ソリッドコア、最大                           | 150 mm <sup>2</sup>   |
| 配線接続断面、ソリッドコア、最小                          | 33.63 mm <sup>2</sup> |
| 接続断面、細径撚線、最小                              | 33.63 mm <sup>2</sup> |

|         |        |      |                     |
|---------|--------|------|---------------------|
| クランプ導体  | 接続仕様   | ねじ接続 |                     |
|         | 導体接続断面 | 種別   | 撚線、H07V-R           |
|         |        | 最小:  | 35 mm <sup>2</sup>  |
|         |        | 最大:  | 150 mm <sup>2</sup> |
|         |        | 公称   | 120 mm <sup>2</sup> |
| フェルール端子 | 被覆剥き長さ | 最小:  | 35 mm               |
|         |        | 最大:  | 35 mm               |
|         |        | 公称   | 35 mm               |
|         | 締付けトルク | 最小:  | 10 Nm               |
|         |        | 最大:  | 20 Nm               |
| 接続仕様    | ねじ接続   |      |                     |
|         | 導体接続断面 | 種別   | 細線仕様、H05(07) V-K    |
|         |        | 最小:  | 35 mm <sup>2</sup>  |
|         |        | 最大:  | 150 mm <sup>2</sup> |
|         |        | 公称   | 120 mm <sup>2</sup> |
| フェルール端子 | 被覆剥き長さ | 最小:  | 35 mm               |
|         |        | 最大:  | 35 mm               |
|         |        | 公称   | 35 mm               |
|         | 締付けトルク | 最小:  | 10 Nm               |
|         |        | 最大:  | 20 Nm               |

クランプ用コンダクタ (追加接続)

|           |      |
|-----------|------|
| 接続種別、追加接続 | ねじ接続 |
|-----------|------|

## WDU 120/150 BL

Weidmüller Interface GmbH & Co. KG  
Klingenbergstraße 26  
D-32758 Detmold  
Germany

www.weidmueller.com

## 技術データ

## システム仕様

|                 |                              |               |     |
|-----------------|------------------------------|---------------|-----|
| バージョン           | ねじ接続, ねじ込み可能な<br>交差接続用, 閉鎖状態 | エンドカバープレートの要求 | いいえ |
| 電位数             | 1                            | レベル数          | 1   |
| レベルごとのクランプポイント数 | 2                            | 層ごとの電位数       | 1   |
| 内部で交差接続されたレベル   | いいえ                          | PE 接続         | いいえ |
| 取り付けレール         | TS 35                        | N 関数          | はい  |
| PE 関数           | いいえ                          | PEN 関数        | はい  |

## 全般

|                |           |               |                       |
|----------------|-----------|---------------|-----------------------|
| 導体接続断面積 AWG、最大 | kcmil 250 | 設置アドバース<br>標準 | 直接実装<br>IEC 60947-7-1 |
| 配線接続断面 AWG、最小  | AWG 2     |               |                       |
| 取り付けレール        | TS 35     |               |                       |

## 材料データ

|             |       |   |    |
|-------------|-------|---|----|
| 基本材質        | Wemid | 色 | 青色 |
| UL 94 可燃性等級 | V-0   |   |    |

## 評価データ

|                        |                     |            |               |
|------------------------|---------------------|------------|---------------|
| 定格断面                   | 120 mm <sup>2</sup> | 定格電圧       | 1000 V        |
| 定格 DC 電圧               | 1000 V              | 公称電流       | 269 A         |
| 最大導体電流                 | 309 A               | 標準         | IEC 60947-7-1 |
| IEC 60947-7-x 準拠の容量抵抗  | 0.12 mΩ             | 定格インパルス耐電圧 | 8 kV          |
| IEC 60947-7-xに準拠した出力損失 | 8.61 W              | 汚染度        | 3             |

## 評価データ IECEx/ATEX

|                  |                     |                   |                     |
|------------------|---------------------|-------------------|---------------------|
| 証明書番号 (ATEX)     | DEMKO14ATEX1338U    | 証明書番号 (IECEX)     | IECEXULD14.0005U    |
| 最大電圧 (ATEX)      | 1100 V              | 電流 (ATEX)         | 265 A               |
| 最大導体断面積 (ATEX)   | 150 mm <sup>2</sup> | 最大電圧 (IECEX)      | 1100 V              |
| 電流 (IEEX)        | 265 A               | 最大導体断面積 (IECEX)   | 150 mm <sup>2</sup> |
| マーキング EN 60079-7 | Ex eb II C Gb       | Ex 2014/34/EU ラベル | II 2 G D            |

## 追加の技術データ

|         |      |           |    |
|---------|------|-----------|----|
| 開放側面    | 閉    | 類似端子数     | 1  |
| 設置アドバース | 直接実装 | 爆発試験バージョン | はい |
| 取り付け方式  | 嵌合仕様 |           |    |

## 分類

|             |             |             |             |
|-------------|-------------|-------------|-------------|
| ETIM 8.0    | EC000897    | ETIM 9.0    | EC000897    |
| ETIM 10.0   | EC000897    | ECLASS 14.0 | 27-25-01-01 |
| ECLASS 15.0 | 27-25-01-01 |             |             |

図面



## WDU 120/150 BL

Weidmüller Interface GmbH &amp; Co. KG

Klingenbergstraße 26

D-32758 Detmold

Germany

www.weidmueller.com

## アクセサリ

## 交差接続

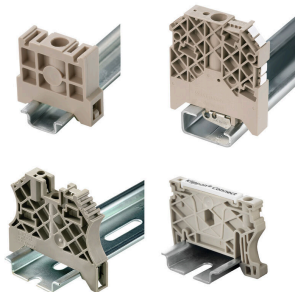


隣接する端子台に対する電位分布または乗算は、渡り配線を介して実現されます。また、追加の配線作業を容易に回避することができます。電極が破損しても、端子台の接触信頼性は確保されます。当社の品揃えは、モジュラー式端子台用での差し込み式でネジ固定可能な渡り配線システムを提供します。

## 一般注文データ

|            |                            |   |
|------------|----------------------------|---|
| 種別         | WQV 120/2                  | バージョン                                       |
| 注文番号       | <a href="#">1063300000</a> | 渡り配線コネクタ (端子), ねじ込み, シルバーグレー, 269 A, 極数: 2, |
| GTIN (EAN) | 4008190025830              | ピッチ (mm) (P): 32.00, 絶縁: いいえ, 幅: 10 mm      |
| 数量         | 5 ST                       |   |
| 種別         | WQV 120/3                  | バージョン                                       |
| 注文番号       | <a href="#">1063400000</a> | 渡り配線コネクタ (端子), ねじ込み, シルバーグレー, 292 A, 極数: 3, |
| GTIN (EAN) | 4008190141363              | ピッチ (mm) (P): 32.00, 絶縁: いいえ, 幅: 10 mm      |
| 数量         | 5 ST                       |   |

## エンドブラケット



ワイドミュラーの製品は、端子レールに対する安定的で信頼性の高い取り付けを保証し、スライドを防ぐエンドブラケットを含んでいます。ネジ有り / 無しのバージョンも利用できます。エンドブラケットには、グループマーカー対応のマーキングオプション、およびテストプラグホルダーが含まれます。

## 一般注文データ

|            |                            |   |
|------------|----------------------------|---|
| 種別         | WEW 35/1                   | バージョン   |
| 注文番号       | <a href="#">1059000000</a> | エンドブラケット, ダークベージュ, TS 35, V-2, Wemid, 幅: 12 mm, |
| GTIN (EAN) | 4008190172282              | 100 °C  |
| 数量         | 50 ST                      |   |

## 補助接続



追加接続は、別の電圧タップを有効にします。これは、たとえば、メインスイッチ上流の緊急電源 電圧供給に使用したり、単にアプリケーション内の追加接続として使用できます。

## WDU 120/150 BL

Weidmüller Interface GmbH & Co. KG  
Klingenbergstraße 26  
D-32758 Detmold  
Germany

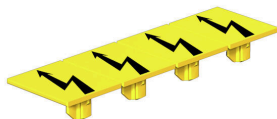
www.weidmueller.com

## アクセサリ

## 一般注文データ

|            |                            |                   |
|------------|----------------------------|-------------------|
| 種別         | WZAD120                    | バージョン             |
| 注文番号       | <a href="#">1066100000</a> | 補助接続 (端子), 接続数: 1 |
| GTIN (EAN) | 4008190017019              |                   |
| 数量         | 10 ST                      |                   |

## 警告カバー



フラッシュシンボル付きの警告カバーは、人と機械の安全性向上に寄与します。外部電圧をアプリケーション内で示す必要がある場合に使用されます。

## 一般注文データ

|            |                            |  |
|------------|----------------------------|--|
| 種別         | WAD 27 NE WS               | バージョン  |
| 注文番号       | <a href="#">1062960000</a> | グループマーカー, カバー, 64 x 27 mm, ピッチ (mm) (P): 27.00 |
| GTIN (EAN) | 4008190148225              | Weidmueller, 白色                                |
| 数量         | 10 ST                      |  |
| 種別         | WAD 27 B GE/SW             | バージョン  |
| 注文番号       | <a href="#">1062860000</a> | グループマーカー, カバー, 64 x 27 mm, ピッチ (mm) (P): 27.00 |
| GTIN (EAN) | 4008190127732              | Weidmueller, 黄色                                |
| 数量         | 10 ST                      |  |

## 空白



Dekafix (DEK) マーカーは、全導体とプラグインコネクタ、さらに電子副次構成に対応する総合マーカーです。このシステムは短い番号ので配列に適しており、即時印刷対応マーカーの広範な範囲を対象とします。一度の作業手順で迅速にインストールできる被覆剥きを提供します。印刷は読みやすく、コントラストも豊かで、幅は多種類が利用可能です。

- 即時使用可能なマーカーの広い対象範囲
- 迅速な設置に対応する被覆剥き
- ワイドミューラーの全ケーブルコネクタに対応する端子台マーカー
- ブランク MultiCard または標準印刷

カスタム印字の場合：お客様のラベリング仕様に関しては、当社のラベリングソフトウェア、M-PrintPRO または M-PrintPRO Online (インストール未実施) のファイルをお送りください。

## 一般注文データ

|            |                            |  |
|------------|----------------------------|--|
| 種別         | DEK 5/5 MC NE WS           | バージョン  |
| 注文番号       | <a href="#">1609801044</a> | Dekafix, 端子マーカー, 5 x 5 mm, ピッチ (mm) (P): 5.00 Weidmueller, |
| GTIN (EAN) | 4008190397111              | 白色   |
| 数量         | 1000 ST                    |  |

## WDU 120/150 BL

Weidmüller Interface GmbH &amp; Co. KG

Klingenbergstraße 26

D-32758 Detmold

Germany

www.weidmueller.com

## アクセサリ

|            |                            |   |
|------------|----------------------------|---|
| 種別         | WS 12/6.5 MC NE WS         | バージョン   |
| 注文番号       | <a href="#">1609920000</a> | WS, 端子マーカ- , 12 x 6.5 mm, ピッチ (mm) (P): 6.50 Weidmueller, |
| GTIN (EAN) | 4008190203511              | アレン・ブラッドリー, 白色  |
| 数量         | 540 ST                     |   |

## マーカ-ホルダ-

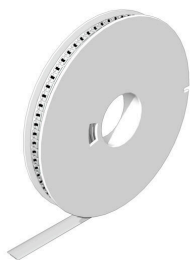


マーカ-ホルダ-は、5 または 5.1 mm ピッチの標準マーカ-を追加で取り付けることができます。斜め型ホルダ-はオプションで一緒にスナップ可能で、Klippon® コネクトモジュラ-端子台のすべての標準マーキングチャネルに設置できます。対応マーカ-の種別は、指定印字ホルダ-の各アクセサリの下で確認できます。

## 一般注文データ

|            |                            |                 |
|------------|----------------------------|-----------------|
| 種別         | BZT 1 WS 10/5              | バージョン           |
| 注文番号       | <a href="#">1805490000</a> | アクセサリ, マーカ-ホルダ- |
| GTIN (EAN) | 4032248270231              |                 |
| 数量         | 100 ST                     |                 |
| 種別         | BZT 1 ZA WS 10/5           | バージョン           |
| 注文番号       | <a href="#">1805520000</a> | アクセサリ, マーカ-ホルダ- |
| GTIN (EAN) | 4032248270248              |                 |
| 数量         | 100 ST                     |                 |

## WS 12/6.5



## WS/ DEK

MultiMark 端子台マーカ-は、ふたつのコンポーネントから構成される革新的な複合材を使用しています。マーカ-のハードベースの外形がコネクタにしっかりと合致します。弾性表面仕上げにより、マーカ-の取り付けが容易になります。この特殊なパンチ加工材は、特に長い端子台で積み重なりがちなわずかな間隔の違いに対応するために、ストリップの伸張を可能にします。別の 1 点の長所：表面材の優れた印刷適性により、耐久性および摩耗耐性に優れたラベリングを実現します。300 dpi の印刷分解能で、非常に読みやすい表記が得られます。

## MultiMark で得られるメリット

- 強固な保持と耐久性に優れた印刷
- 連続ストリップにより、設置時間を節約
- 革新的な複合材質により容易に取り付け可能
- 最適な読みやすさを実現する大きな印字フィールド
- 製造元に依存しない事による柔軟性

## 一般注文データ

|            |                            |   |
|------------|----------------------------|---|
| 種別         | WS 12/6.5 MM WS            | バージョン                                     |
| 注文番号       | <a href="#">2619930000</a> | WS, 端子マーカ- , 12 x 6.5 mm, Weidmueller, 白色 |
| GTIN (EAN) | 4050118626155              |   |
| 数量         | 600 ST                     |   |