

HDC S12/2 FC

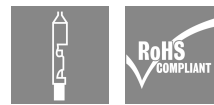
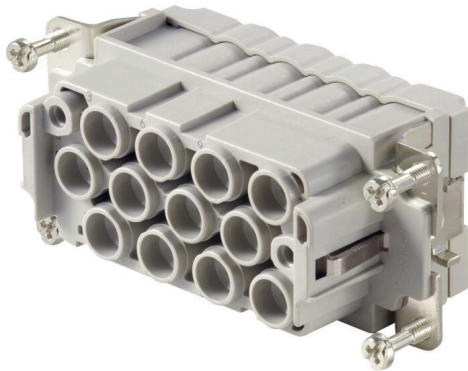
Weidmüller Interface GmbH & Co. KG

Klingenbergstraße 26

D-32758 Detmold

Germany

www.weidmueller.com



MixMate シリーズのコネクタは、高定格電流と電圧、および信号を同時に送信することができます。導体接続レベルは、クリンプ接点用に設計されています。技術確立されたクリンプ接続は、何十年もの間、標準として使われてきました。クリンプ接点は、インサートと一緒に設置されません。クリンプ接続

一般注文データ

バージョン	HDC挿入, メス型, 690 V, 40 A, 極数: 14, クリンプ接続, 設置サイズ: 6
注文番号	1023330000
種別	HDC S12/2 FC
GTIN (EAN)	4032248739479
数量	1 items

HDC S12/2 FC

Weidmüller Interface GmbH & Co. KG

Klingenbergstraße 26

D-32758 Detmold

Germany

www.weidmueller.com

技術データ

承認

MAMID承認件数



ROHS 適合

UL File Number Search [UL ウェブサイト](#)

証明書番号 (cURus) E92202

寸法と重量

深さ	84.5 mm	奥行き (インチ)	3.3268 inch
高さ	40.6 mm	高さ (インチ)	1.5984 inch
幅	34 mm	幅 (インチ)	1.3386 inch
正味重量	69 g		

温度

制限温度 -40 °C ... 125 °C

環境製品コンプライアンス

RoHS 対応状況 準拠 (免除なし)

REACH SVHC Potassium perfluorobutane sulfonate 29420-49-3

SCIP 1609748e-c278-4c9b-b3d1-e6215d2988cd

耐薬品性	物質	アセトン
耐薬品性	耐薬品性	耐性
耐薬品性	物質	アンモニア、水様性
耐薬品性	耐薬品性	条件付き耐性
耐薬品性	物質	ガソリン
耐薬品性	耐薬品性	耐性
耐薬品性	物質	ベンゼン
耐薬品性	耐薬品性	耐性
耐薬品性	物質	ディーゼル油
耐薬品性	耐薬品性	条件付き耐性
耐薬品性	物質	濃酢酸
耐薬品性	耐薬品性	耐性
耐薬品性	物質	水酸化カリウム
耐薬品性	耐薬品性	条件付き耐性
耐薬品性	物質	メタノール
耐薬品性	耐薬品性	条件付き耐性
耐薬品性	物質	モーター油
耐薬品性	耐薬品性	条件付き耐性
耐薬品性	物質	希釈した苛性アルカリ溶液
耐薬品性	耐薬品性	耐性
耐薬品性	物質	ヒドロクロロフルオロカーボン
耐薬品性	耐薬品性	条件付き耐性
耐薬品性	物質	屋外使用
耐薬品性	耐薬品性	条件付き耐性

一般データ

極数	14	締付けトルク	0.5 Nm
勘合回数、銀	≥ 500	勘合回数、金	≥ 500
接続方式	クリンプ接続	設置サイズ	6
UL 94 可燃性等級	V-0	体積抵抗	≤ 2 mΩ

作成日 03.07.2026 12:25:42 MEZ

カタログステータス / 図面

HDC S12/2 FC

Weidmüller Interface GmbH & Co. KG

Klingenbergstraße 26

D-32758 Detmold

Germany

www.weidmueller.com

技術データ

色	ページ	絶縁抵抗	1010 Ω
絶縁材	PCガラス繊維補強 (UL認定および鉄道認定)	絶縁材グループ	IIIa
締付けトルク、最大 PE 接続	2.5 Nm	種別	メス型
汚染度	3	締付けトルク、最小 PE 接続	2 Nm
基本材質	銅合金	シリーズ	MixMate
定格電圧 (DIN EN 61984)	690 V	UL/CSAに準拠した定格電圧	600 V AC/DC
定格インパルス電圧 (DIN EN 61984)	8 kV	定格電流 (DIN EN 61984)	40 A
ハロゲン不使用	true	DIN EN 45545-2準拠の低排煙性	はい
BG	6	信号接点数	2
信号接点、タイプ	HD	出力接点の数	12
出力接点、タイプ	HX		

寸法

幅	34 mm	ベースの全長	84.5 mm
ソケットの高さ	40.6 mm		

接点の通知

接続方式、信号	クリンプ接続		
極数、信号	2		
クランプ範囲、信号接点、最大	2.5 mm ²		
クランプ範囲、信号接点、最小	0.5 mm ²		
被覆剥き長さ、信号	8 mm		
定格電圧 (DIN EN 61984)、信号接点	250 V		
定格インパルス電圧 (DIN EN 61984)、信号	4 kV		
定格電流 (DIN EN 61984)、信号	10 A		
公称電流出力回路 (UR)	導体接続断面積 AWG	AWG 10	
	定格電流	40 A	
	導体接続断面積 AWG	AWG 12	
	定格電流	20 A	
	導体接続断面積 AWG	AWG 14	
	定格電流	15 A	
公称電流信号回路 (UR)	導体接続断面積 AWG	AWG 16	
	定格電流	10 A	
	導体接続断面積 AWG	AWG 14	
	定格電流	10 A	
	導体接続断面積 AWG	AWG 16	
	定格電流	8 A	
	導体接続断面積 AWG	AWG 18	
	定格電流	7 A	
	導体接続断面積 AWG	AWG 20	
	定格電流	5 A	
公称電流信号回路(cUR)	導体接続断面積 AWG	AWG 22	
	定格電流	3 A	
	導体接続断面積 AWG	AWG 14	
	定格電流	10 A	
	導体接続断面積 AWG	AWG 16	
	定格電流	8 A	
	導体接続断面積 AWG	AWG 18	
	定格電流	7 A	
	導体接続断面積 AWG	AWG 20	
	定格電流	5 A	
	導体接続断面積 AWG	AWG 22	
	定格電流	3 A	
	公称電流出力回路 (cUR)	導体接続断面積 AWG	AWG 14
		導体接続断面積 AWG	AWG 10

HDC S12/2 FC

Weidmüller Interface GmbH & Co. KG

Klingenbergstraße 26

D-32758 Detmold

Germany

www.weidmueller.com

技術データ

定格電流	24 A
導体接続断面積 AWG	AWG 12
定格電流	19 A
導体接続断面積 AWG	AWG 14
定格電流	14 A
導体接続断面積 AWG	AWG 16
定格電流	10 A

接続データ PE

接続種別 PE	ねじ接続	刃寸法、スロット (PE 接続)	SD 1.2 x 6.5
被覆剥き長さ PE 接続	13 mm	締付けトルク、最大 PE 接続	2.5 Nm
締付けトルク、最小 PE 接続	2 Nm	固定ネジ	M 5
定格断面	6 mm ²	導体断面積、AWG (PE)、最小	AWG 20
導体断面積、AWG (PE)、最大	AWG 10		

電源の接点

接続方式、電源接点	クリンプ接続	
極数、パフォーマンス接点	12	
被覆剥き長さ、機能接点	9 mm	
クランプ範囲、出力接点、最大	6 mm ²	
クランプ範囲、出力接点、最小	1.5 mm ²	
定格電圧 (DIN EN 61984)、出力接点	690 V	
定格インパルス電圧 (DIN EN 61984)、電力接点	8 kV	
定格電流 (DIN EN 61984)、電源接点	40 A	
公称電流出力回路 (UR)	導体接続断面積 AWG	AWG 10
	定格電流	40 A
	導体接続断面積 AWG	AWG 12
	定格電流	20 A
	導体接続断面積 AWG	AWG 14
	定格電流	15 A
公称電流信号回路 (UR)	導体接続断面積 AWG	AWG 16
	定格電流	10 A
	導体接続断面積 AWG	AWG 14
	定格電流	10 A
	導体接続断面積 AWG	AWG 16
	定格電流	8 A
公称電流信号回路 (cUR)	導体接続断面積 AWG	AWG 18
	定格電流	7 A
	導体接続断面積 AWG	AWG 20
	定格電流	5 A
	導体接続断面積 AWG	AWG 22
	定格電流	3 A
公称電流出力回路 (cUR)	導体接続断面積 AWG	AWG 14
	定格電流	10 A
	導体接続断面積 AWG	AWG 16
	定格電流	8 A
	導体接続断面積 AWG	AWG 18
	定格電流	7 A
公称電流出力回路 (cUR)	導体接続断面積 AWG	AWG 20
	定格電流	5 A
	導体接続断面積 AWG	AWG 22
	定格電流	3 A
	導体接続断面積 AWG	AWG 10
	定格電流	24 A
	導体接続断面積 AWG	AWG 12

技術データ

定格電流	19 A
導体接続断面積 AWG	AWG 14
定格電流	14 A
導体接続断面積 AWG	AWG 16
定格電流	10 A

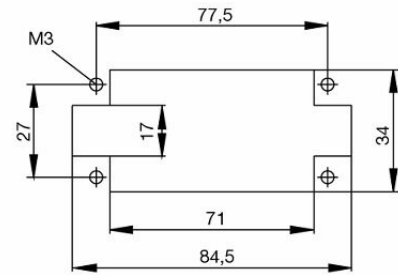
バージョン

導体接続断面積 AWG、最大	AWG 10	被覆剥き長さ、定格接続	9 mm
接続方式	クリンプ接続	設置サイズ	6
体積抵抗	≤2 mΩ	配線接続断面積 AWG、最小	AWG 16
導体断面、固定式、最大	6 mm ²	導体断面、固定式、最小	0.5 mm ²
配線接続断面、ワイヤエンドフェルール付 DIN 46228/4 の細径撚線、最大	6 mm ²	配線接続断面、ワイヤエンドフェルール付 DIN 46228/4 の細径撚線、最小	0.5 mm ²
配線接続断面、細径撚線、最大	6 mm ²	配線接続断面、細径撚線、最小	0.5 mm ²
導体断面、最大	6 mm ²	導体断面、最小	1.5 mm ²
基本材質	銅合金	BG	6

分類

ETIM 8.0	EC000438	ETIM 9.0	EC000438
ETIM 10.0	EC000438	ECLASS 14.0	27-44-02-05
ECLASS 15.0	27-44-02-05		

図面



HDC S12/2 FC

Weidmüller Interface GmbH & Co. KG
Klingenbergstraße 26
D-32758 Detmold
Germany

www.weidmueller.com

アクセサリ

スクレイドライバー (マイナス用)



VDE 絶縁マイナススクレイドライバー、SDI DIN 7437、ISO 2380/2、DIN 5264、ISO 2380/1 準拠ドライバー出力。ソフトフィニッシュグリップ

一般注文データ

種別	SDIS 1.2X6.5X150	バージョン
注文番号	9008420000	スクレイドライバー, スクレイドライバー
GTIN (EAN)	4032248056385	
数量	1 ST	
種別	SDS 1.2X6.5X150	バージョン
注文番号	9009010000	スクレイドライバー, スクレイドライバー
GTIN (EAN)	4032248266869	
数量	1 ST	

プラススクレイドライバー (フィリップ用)



VDE 絶縁性プラススクレイドライバー、フィリップ製スクレイドライバー対応、SDIK PH DIN 7438、ISO 8764/2-PH、ISO 8764-PH へ出力、ソフトフィニッシュグリップ

一般注文データ

種別	SDIK PH2	バージョン
注文番号	9008580000	スクレイドライバー, スクレイドライバー
GTIN (EAN)	4032248056576	
数量	1 ST	
種別	SDK PH2	バージョン
注文番号	9008490000	スクレイドライバー, スクレイドライバー
GTIN (EAN)	4032248056484	
数量	1 ST	

HDC S12/2 FC

Weidmüller Interface GmbH & Co. KG
Klingenbergstraße 26
D-32758 Detmold
Germany

www.weidmueller.com

アクセサリ

スクリュードライバ (マイナス用)



VDE 絶縁マイナススクリュードライバ、SDI DIN 7437、ISO 2380/2、DIN 5264、ISO 2380/1 準拠ドライバー出力。ソフトフィニッシュグリップ

一般注文データ

種別	SDIS 0.6X3.5X100	バージョン	
注文番号	9008390000	スクリュードライバ, スクリュードライバ	
GTIN (EAN)	4032248056354		
数量	1 ST		
種別	SDS 0.6X3.5X100	バージョン	
注文番号	9008330000	スクリュードライバ, スクリュードライバ	
GTIN (EAN)	4032248056286		
数量	1 ST		

Crimping tools



回転接点对応クリンプツール

- ラチェットは精密なクリンプを保証します
- 操作が不正確な場合のオプション許可
- 接点の正確な位置を示す固定具付属。

一般注文データ

種別	CTIN CM 1.6/2.5	バージョン	
注文番号	9205430000	プレスツール, 接点对応圧着ツール, 0.14mm ² , 6mm ² , 4インデントク	
GTIN (EAN)	4032248733446	リンプ	
数量	1 ST		

接触解除ツール



ワイドミュラーには、さまざまな圧着工具、接触除去工具、光ファイバ工具が用意されています。

HDC S12/2 FC

Weidmüller Interface GmbH & Co. KG
Klingenbergstraße 26
D-32758 Detmold
Germany

www.weidmueller.com

アクセサリ

一般注文データ

種別	REMOVAL TOOL HD	バージョン
注文番号	1866730000	ツール, 接点解除ツール
GTIN (EAN)	4032248437054	
数量	1 ST	

クリンプ接点 HX

クリンプは、安全で信頼性の高い、配線と接点間の電気的および機械的接続を提供します。最適なクリンプ接続は、高气密性および耐食性を有します。



一般注文データ

種別	HDC C HX BM1.5AG	バージョン
注文番号	1002950000	HDCコネクタ, クリンプコンタクト, MixMate, メス型, 導体断面、最大:
GTIN (EAN)	4032248697236	1.5, 回転, 銅合金
数量	25 ST	
種別	HDC C HX BM2.5AG	バージョン
注文番号	1002960000	HDCコネクタ, クリンプコンタクト, MixMate, メス型, 導体断面、最大:
GTIN (EAN)	4032248697243	2.5, 回転, 銅合金
数量	25 ST	
種別	HDC C HX BM4.0AG	バージョン
注文番号	1002970000	HDCコネクタ, クリンプコンタクト, HQ, MixMate, メス型, 導体断面、
GTIN (EAN)	4032248697250	最大: 4, 回転, 銅合金
数量	25 ST	
種別	HDC C HX BM6.0AG	バージョン
注文番号	1002980000	HDCコネクタ, クリンプコンタクト, MixMate, メス型, 導体断面、最大:
GTIN (EAN)	4032248697267	6, 回転, 銅合金
数量	25 ST	

クリンプ接点 HD



クリンプは、安全で信頼性の高い、配線と接点間の電気的および機械的接続を提供します。最適なクリンプ接続は、高气密性および耐食性を有します。

一般注文データ

種別	HDC-C-HD-BM0.14-0.37AG	バージョン
注文番号	1651570000	HDCコネクタ, クリンプコンタクト, HD, HDD, HQ, MixMate, メス型,
GTIN (EAN)	4008190400248	導体断面、最大: 0.37, 回転, 銅合金
数量	100 ST	

HDC S12/2 FC

Weidmüller Interface GmbH & Co. KG
 Klingenbergstraße 26
 D-32758 Detmold
 Germany

www.weidmueller.com

アクセサリ

種別	HDC-C-HD-BM0.5AG	バージョン
注文番号	1651580000	HDCコネクタ, クリンプコンタクト, HD, HDD, HQ, MixMate, メス型,
GTIN (EAN)	4008190400255	導体断面、最大: 0.5, 回転, 銅合金
数量	100 ST	
種別	HDC-C-HD-BM0.75-1.00AG	バージョン
注文番号	1601760000	HDCコネクタ, クリンプコンタクト, HD, HDD, HQ, MixMate, メス型,
GTIN (EAN)	4008190158354	導体断面、最大: 1, 回転, 銅合金
数量	100 ST	
種別	HDC-C-HD-BM1.5AG	バージョン
注文番号	1651600000	HDCコネクタ, クリンプコンタクト, HD, HDD, HQ, MixMate, メス型,
GTIN (EAN)	4008190400279	導体断面、最大: 1.5, 回転, 銅合金
数量	100 ST	
種別	HDC-C-HD-BM2.5AG	バージョン
注文番号	1651610000	HDCコネクタ, クリンプコンタクト, HD, HDD, HQ, MixMate, メス型,
GTIN (EAN)	4008190400286	導体断面、最大: 2.5, 回転, 銅合金
数量	100 ST	
種別	HDC-C-HD-BM0.14-0.37AU	バージョン
注文番号	1651670000	HDCコネクタ, クリンプコンタクト, HD, HDD, HQ, MixMate, メス型,
GTIN (EAN)	4008190400347	導体断面、最大: 0.37, 回転, 銅合金
数量	100 ST	
種別	HDC-C-HD-BM0.5AU	バージョン
注文番号	1651680000	HDCコネクタ, クリンプコンタクト, HD, HDD, HQ, MixMate, メス型,
GTIN (EAN)	4008190400354	導体断面、最大: 0.5, 回転, 銅合金
数量	100 ST	
種別	HDC-C-HD-BM0.75-1.00AU	バージョン
注文番号	1651690000	HDCコネクタ, クリンプコンタクト, HD, HDD, HQ, MixMate, メス型,
GTIN (EAN)	4008190400361	導体断面、最大: 1, 回転, 銅合金
数量	100 ST	
種別	HDC-C-HD-BM1.5AU	バージョン
注文番号	1651700000	HDCコネクタ, クリンプコンタクト, HD, HDD, HQ, MixMate, メス型,
GTIN (EAN)	4008190400378	導体断面、最大: 1.5, 回転, 銅合金
数量	100 ST	
種別	HDC-C-HD-BM2.5AU	バージョン
注文番号	1651710000	HDCコネクタ, クリンプコンタクト, HD, HDD, HQ, MixMate, メス型,
GTIN (EAN)	4008190400385	導体断面、最大: 2.5, 回転, 銅合金
数量	100 ST	