

HDC S8/24 MC

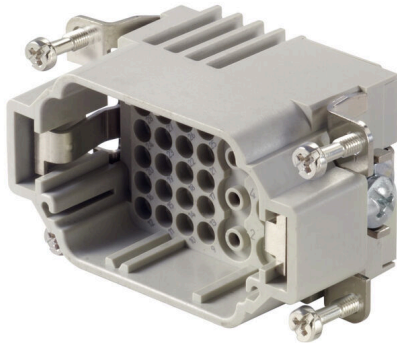
Weidmüller Interface GmbH & Co. KG

Klingenbergstraße 26

D-32758 Detmold

Germany

www.weidmueller.com



MixMate シリーズのコネクタは、高定格電流と電圧、および信号を同時に送信することができます。導体接続レベルは、クリンプ接点用に設計されています。技術確立されたクリンプ接続は、何十年もの間、標準として使われてきました。クリンプ接点は、インサートと一緒に設置されません。クリンプ接続

一般注文データ

バージョン	HDC挿入, オス型, 400 V, 16 A, 極数: 32, クリンプ接続, 設置サイズ: 4
注文番号	1023290000
種別	HDC S8/24 MC
GTIN (EAN)	4032248739448
数量	1 items

HDC S8/24 MC

Weidmüller Interface GmbH & Co. KG
Klingenbergstraße 26
D-32758 Detmold
Germany

www.weidmueller.com

技術データ

承認

MAMID承認件数



ROHS 適合

UL File Number Search [UL ウェブサイト](#)

証明書番号 (cURus) E92202

寸法と重量

深さ	64 mm	奥行き (インチ)	2.5197 inch
高さ	35.3 mm	高さ (インチ)	1.3898 inch
幅	34 mm	幅 (インチ)	1.3386 inch
正味重量	48 g		

温度

制限温度 -40 °C ... 125 °C

環境製品コンプライアンス

RoHS 対応状況 準拠 (免除なし)
REACH SVHC Potassium perfluorobutane sulfonate 29420-49-3
SCIP 1609748e-c278-4c9b-b3d1-e6215d2988cd

耐薬品性	物質	アセトン
	耐薬品性	耐性
	物質	アンモニア、水様性
	耐薬品性	条件付き耐性
	物質	ガソリン
	耐薬品性	耐性
	物質	ベンゼン
	耐薬品性	耐性
	物質	ディーゼル油
	耐薬品性	条件付き耐性
	物質	濃酢酸
	耐薬品性	耐性
	物質	水酸化カリウム
	耐薬品性	条件付き耐性
	物質	メタノール
	耐薬品性	条件付き耐性
	物質	モーター油
	耐薬品性	条件付き耐性
	物質	希釈した苛性アルカリ溶液
	耐薬品性	耐性
物質	ヒドロクロロフルオロカーボン	
耐薬品性	条件付き耐性	
物質	屋外使用	
耐薬品性	条件付き耐性	

一般データ

極数	32	締付けトルク	0.5 Nm
勘合回数、銀	≥ 500	勘合回数、金	≥ 500
接続方式	クリンプ接続	設置サイズ	4
UL 94 可燃性等級	V-0	体積抵抗	≤ 2 mΩ

作成日 08.03.2026 06:38:03 MEZ

HDC S8/24 MC

Weidmüller Interface GmbH & Co. KG

Klingenbergstraße 26

D-32758 Detmold

Germany

www.weidmueller.com

技術データ

色	ページ	絶縁抵抗	1010 Ω
絶縁材	PCガラス繊維補強 (UL認定および鉄道認定)	絶縁材グループ	IIIa
締付けトルク、最大 PE 接続	2.5 Nm	種別	オス型
汚染度	3	締付けトルク、最小 PE 接続	2 Nm
基本材質	銅合金	シリーズ	MixMate
定格電圧 (DIN EN 61984)	400 V	UL/CSAに準拠した定格電圧	600 V AC/DC
定格インパルス電圧 (DIN EN 61984)	4 kV	定格電流 (DIN EN 61984)	16 A
ハロゲン不使用	true	DIN EN 45545-2準拠の低排煙性	はい
BG	4	信号接点数	24
信号接点、タイプ	HD	出力接点の数	8
出力接点、タイプ	HE		

寸法

幅	34 mm	ベースの全長	64 mm
プラグの高さ	35.3 mm		

接点の通知

接続方式、信号	クリンプ接続	
極数、信号	24	
クランプ範囲、信号接点、最大	2.5 mm ²	
クランプ範囲、信号接点、最小	0.5 mm ²	
被覆剥き長さ、信号	8 mm	
定格電圧 (DIN EN 61984)、信号接点	160 V	
定格インパルス電圧 (DIN EN 61984)、信号	2.5 kV	
定格電流 (DIN EN 61984)、信号	10 A	
公称電流出力回路 (UR)	導体接続断面積 AWG	AWG 12
	定格電流	16 A
	導体接続断面積 AWG	AWG 14
	定格電流	13 A
	導体接続断面積 AWG	AWG 16
	定格電流	10 A
	導体接続断面積 AWG	AWG 18
	定格電流	7 A
公称電流信号回路 (UR)	導体接続断面積 AWG	AWG 20
	定格電流	5 A
	導体接続断面積 AWG	AWG 14
	定格電流	10 A
	導体接続断面積 AWG	AWG 16
	定格電流	8 A
	導体接続断面積 AWG	AWG 18
	定格電流	7 A
公称電流信号回路 (cUR)	導体接続断面積 AWG	AWG 20
	定格電流	5 A
	導体接続断面積 AWG	AWG 22
	定格電流	3 A
	導体接続断面積 AWG	AWG 14
	定格電流	8 A
	導体接続断面積 AWG	AWG 16
	定格電流	8 A
公称電流信号回路 (cUR)	導体接続断面積 AWG	AWG 18
	定格電流	7 A
	導体接続断面積 AWG	AWG 20
	定格電流	5 A
	導体接続断面積 AWG	AWG 22
	定格電流	3 A
	導体接続断面積 AWG	AWG 14
	定格電流	8 A

HDC S8/24 MC

Weidmüller Interface GmbH & Co. KG

Klingenbergstraße 26

D-32758 Detmold

Germany

www.weidmueller.com

技術データ

公称電流出力回路 (cUR)	定格電流	3 A
	導体接続断面積 AWG	AWG 12
	定格電流	14 A
	導体接続断面積 AWG	AWG 14
	定格電流	10 A
	導体接続断面積 AWG	AWG 16
	定格電流	8.5 A
	導体接続断面積 AWG	AWG 18
	定格電流	6 A
	導体接続断面積 AWG	AWG 20
	定格電流	4 A

接続データ PE

接続種別 PE	ねじ接続	刃寸法、スロット (PE 接続)	SD 1.2 x 6.5
被覆剥き長さ PE 接続	13 mm	締付けトルク、最大 PE 接続	2.5 Nm
締付けトルク、最小 PE 接続	2 Nm	固定ネジ	M 5
定格断面	6 mm ²	導体断面積、AWG (PE)、最小	AWG 20
導体断面積、AWG (PE)、最大	AWG 10		

電源の接点

接続方式、電源接点	クリンプ接続		
極数、パフォーマンス接点	8		
被覆剥き長さ、機能接点	7.5 mm		
クランプ範囲、出力接点、最大	4 mm ²		
クランプ範囲、出力接点、最小	0.5 mm ²		
定格電圧 (DIN EN 61984)、出力接点	400 V		
定格インパルス電圧 (DIN EN 61984)、電力接点	4 kV		
定格電流 (DIN EN 61984)、電源接点	16 A		
公称電流出力回路 (UR)	導体接続断面積 AWG	AWG 12	
	定格電流	16 A	
	導体接続断面積 AWG	AWG 14	
	定格電流	13 A	
	導体接続断面積 AWG	AWG 16	
	定格電流	10 A	
	導体接続断面積 AWG	AWG 18	
	定格電流	7 A	
	導体接続断面積 AWG	AWG 20	
	定格電流	5 A	
公称電流信号回路 (UR)	導体接続断面積 AWG	AWG 14	
	定格電流	10 A	
	導体接続断面積 AWG	AWG 16	
	定格電流	8 A	
	導体接続断面積 AWG	AWG 18	
	定格電流	7 A	
	導体接続断面積 AWG	AWG 20	
	定格電流	5 A	
	導体接続断面積 AWG	AWG 22	
	定格電流	3 A	
公称電流信号回路(cUR)	導体接続断面積 AWG	AWG 14	
	定格電流	8 A	
	導体接続断面積 AWG	AWG 16	
	定格電流	8 A	
	導体接続断面積 AWG	AWG 18	
	定格電流	7 A	
	導体接続断面積 AWG	AWG 20	

技術データ

公称電流出力回路 (cUR)	定格電流	5 A
	導体接続断面積 AWG	AWG 22
	定格電流	3 A
	導体接続断面積 AWG	AWG 12
	定格電流	14 A
	導体接続断面積 AWG	AWG 14
	定格電流	10 A
	導体接続断面積 AWG	AWG 16
	定格電流	8.5 A
	導体接続断面積 AWG	AWG 18
	定格電流	6 A
	導体接続断面積 AWG	AWG 20
定格電流	4 A	

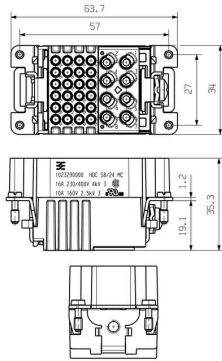
バージョン

導体接続断面積 AWG、最大	AWG 12	被覆剥き長さ、定格接続	7.5 mm
接続方式	クリンプ接続	設置サイズ	4
体積抵抗	≤2 mΩ	配線接続断面 AWG、最小	AWG 20
導体断面、固定式、最大	6 mm ²	導体断面、固定式、最小	0.5 mm ²
配線接続断面、ワイヤエンドフェルール付 DIN 46228/4 の細径撚線、最大	6 mm ²	配線接続断面、ワイヤエンドフェルール付 DIN 46228/4 の細径撚線、最小	0.5 mm ²
配線接続断面、細径撚線、最大	6 mm ²	配線接続断面、細径撚線、最小	0.5 mm ²
導体断面、最大	4 mm ²	導体断面、最小	0.5 mm ²
基本材質	銅合金	BG	4

分類

ETIM 8.0	EC000438	ETIM 9.0	EC000438
ETIM 10.0	EC000438	ECLASS 14.0	27-44-02-05
ECLASS 15.0	27-44-02-05		

図面



HDC S8/24 MC

Weidmüller Interface GmbH & Co. KG
Klingenbergstraße 26
D-32758 Detmold
Germany

www.weidmueller.com

アクセサリ

スクレイドライバー (マイナス用)



VDE 絶縁マイナススクレイドライバー、SDI DIN 7437、ISO 2380/2、DIN 5264、ISO 2380/1 準拠ドライバー出力。ソフトフィニッシュグリップ

一般注文データ

種別	SDIS 1.2X6.5X150	バージョン
注文番号	9008420000	スクレイドライバー, スクレイドライバー
GTIN (EAN)	4032248056385	
数量	1 ST	
種別	SDS 1.2X6.5X150	バージョン
注文番号	9009010000	スクレイドライバー, スクレイドライバー
GTIN (EAN)	4032248266869	
数量	1 ST	

プラススクレイドライバー (フィリップ用)



VDE 絶縁性プラススクレイドライバー、フィリップ製スクレイドライバー対応、SDIK PH DIN 7438、ISO 8764/2-PH、ISO 8764-PH へ出力、ソフトフィニッシュグリップ

一般注文データ

種別	SDIK PH2	バージョン
注文番号	9008580000	スクレイドライバー, スクレイドライバー
GTIN (EAN)	4032248056576	
数量	1 ST	
種別	SDK PH2	バージョン
注文番号	9008490000	スクレイドライバー, スクレイドライバー
GTIN (EAN)	4032248056484	
数量	1 ST	

HDC S8/24 MC

Weidmüller Interface GmbH & Co. KG
Klingenbergstraße 26
D-32758 Detmold
Germany

www.weidmueller.com

アクセサリ

スクリュードライバ (マイナス用)



VDE 絶縁マイナススクリュードライバ、SDI DIN 7437、ISO 2380/2、DIN 5264、ISO 2380/1 準拠ドライバー出力。ソフトフィニッシュグリップ

一般注文データ

種別	SDIS 0.6X3.5X100	バージョン	
注文番号	9008390000	スクリュードライバ, スクリュードライバ	
GTIN (EAN)	4032248056354		
数量	1 ST		
種別	SDS 0.6X3.5X100	バージョン	
注文番号	9008330000	スクリュードライバ, スクリュードライバ	
GTIN (EAN)	4032248056286		
数量	1 ST		

Crimping tools



回転接点对応クリンプツール

- ラチェットは精密なクリンプを保証します
- 操作が不正確な場合のオプション許可
- 接点の正確な位置を示す固定具付属。

一般注文データ

種別	CTX CM 1.6/2.5	バージョン	
注文番号	9018490000	プレスツール, 接点对応圧着ツール, 0.14mm ² , 4mm ² , Wクリンプ	
GTIN (EAN)	4008190884598		
数量	1 ST		
種別	CTIN CM 1.6/2.5	バージョン	
注文番号	9205430000	プレスツール, 接点对応圧着ツール, 0.14mm ² , 6mm ² , 4インデントクリンプ	
GTIN (EAN)	4032248733446		
数量	1 ST		

HDC S8/24 MC

Weidmüller Interface GmbH & Co. KG

Klingenbergstraße 26

D-32758 Detmold

Germany

www.weidmueller.com

アクセサリ

接触解除ツール



ワイドミュラーには、さまざまな圧着工具、接触除去工具、光ファイバ工具が用意されています。

一般注文データ

種別	REMOVAL TOOL HE	バージョン
注文番号	1866750000	ツール, 接点解除ツール
GTIN (EAN)	4032248437078	
数量	1 ST	
種別	REMOVAL TOOL HD	バージョン
注文番号	1866730000	ツール, 接点解除ツール
GTIN (EAN)	4032248437054	
数量	1 ST	

HE

インサートにはさまざまなアクセサリが付属しています。これには、インサート対応コーディング素子が含まれます。



一般注文データ

種別	HDC HE CP	バージョン
注文番号	1003240000	HDCコネクタ, アクセサリ, コード体系
GTIN (EAN)	4032248698233	
数量	100 ST	

クリンプ接点 HE



クリンプは、安全で信頼性の高い、配線と接点間の電気的および機械的接続を提供します。最適なクリンプ接続は、高気密性および耐食性を有します。

HDC S8/24 MC

Weidmüller Interface GmbH & Co. KG
Klingenbergstraße 26
D-32758 Detmold
Germany

アクセサリ

www.weidmueller.com

一般注文データ

種別	HDC-C-HE-SM0.5AG	バージョン
注文番号	1200500000	HDCコネクタ, クリンプコンタクト, HE, HEE, HQ, MixMate, オス型, 導
GTIN (EAN)	4008190159627	体断面、最大: 0.5, 回転, 銅合金
数量	100 ST	
種別	HDC-C-HE-SM0.75-1.00AG	バージョン
注文番号	1200600000	HDCコネクタ, クリンプコンタクト, HE, HEE, HQ, MixMate, オス型, 導
GTIN (EAN)	4008190171308	体断面、最大: 1, 回転, 銅合金
数量	100 ST	
種別	HDC-C-HE-SM1.5AG	バージョン
注文番号	1200700000	HDCコネクタ, クリンプコンタクト, HE, HEE, HQ, MixMate, オス型, 導
GTIN (EAN)	4008190074920	体断面、最大: 1.5, 回転, 銅合金
数量	100 ST	
種別	HDC-C-HE-SM2.5AG	バージョン
注文番号	1200800000	HDCコネクタ, クリンプコンタクト, HE, HEE, HQ, MixMate, オス型, 導
GTIN (EAN)	4008190131913	体断面、最大: 2.5, 回転, 銅合金
数量	100 ST	
種別	HDC-C-HE-SM4.0AG	バージョン
注文番号	1200900000	HDCコネクタ, クリンプコンタクト, HE, HEE, HQ, MixMate, オス型, 導
GTIN (EAN)	4008190115906	体断面、最大: 4, 回転, 銅合金
数量	100 ST	
種別	HDC-C-HE-SM0.5AU	バージョン
注文番号	1651420000	HDCコネクタ, クリンプコンタクト, HE, HEE, HQ, MixMate, オス型, 導
GTIN (EAN)	4008190400095	体断面、最大: 0.5, 回転, 銅合金
数量	100 ST	
種別	HDC-C-HE-SM0.75-1.00AU	バージョン
注文番号	1651430000	HDCコネクタ, クリンプコンタクト, HE, HEE, HQ, MixMate, オス型, 導
GTIN (EAN)	4008190400101	体断面、最大: 1, 回転, 銅合金
数量	100 ST	
種別	HDC-C-HE-SM1.5AU	バージョン
注文番号	1651440000	HDCコネクタ, クリンプコンタクト, HE, HEE, HQ, MixMate, オス型, 導
GTIN (EAN)	4008190400118	体断面、最大: 1.5, 回転, 銅合金
数量	100 ST	
種別	HDC-C-HE-SM2.5AU	バージョン
注文番号	1651450000	HDCコネクタ, クリンプコンタクト, HE, HEE, HQ, MixMate, オス型, 導
GTIN (EAN)	4008190400125	体断面、最大: 2.5, 回転, 銅合金
数量	100 ST	
種別	HDC-C-HE-SM4.0AU	バージョン
注文番号	1651460000	HDCコネクタ, クリンプコンタクト, HE, HEE, HQ, MixMate, オス型, 導
GTIN (EAN)	4008190400132	体断面、最大: 4, 回転, 銅合金
数量	100 ST	

HDC S8/24 MC

Weidmüller Interface GmbH & Co. KG
Klingenbergstraße 26
D-32758 Detmold
Germany

www.weidmueller.com

アクセサリ

クリンプ接続 HD



クリンプは、安全で信頼性の高い、配線と接点間の電気的および機械的接続を提供します。最適なクリンプ接続は、高気密性および耐食性を有します。

一般注文データ

種別	HDC-C-HD-SM0.14-0.37AG	バージョン
注文番号	1651520000	HDCコネクタ, クリンプコンタクト, HD, HDD, HQ, MixMate, オス型,
GTIN (EAN)	4008190400194	導体断面、最大: 0.37, 回転, 銅合金
数量	100 ST	
種別	HDC-C-HD-SM0.5AG	バージョン
注文番号	1651530000	HDCコネクタ, クリンプコンタクト, HD, HDD, HQ, MixMate, オス型,
GTIN (EAN)	4008190400200	導体断面、最大: 0.5, 回転, 銅合金
数量	100 ST	
種別	HDC-C-HD-SM0.75-1.00AG	バージョン
注文番号	1601750000	HDCコネクタ, クリンプコンタクト, HD, HDD, HQ, MixMate, オス型,
GTIN (EAN)	4008190134280	導体断面、最大: 1, 回転, 銅合金
数量	100 ST	
種別	HDC-C-HD-SM1.5AG	バージョン
注文番号	1651550000	HDCコネクタ, クリンプコンタクト, HD, HDD, HQ, MixMate, オス型,
GTIN (EAN)	4008190400224	導体断面、最大: 1.5, 回転, 銅合金
数量	100 ST	
種別	HDC-C-HD-SM2.5AG	バージョン
注文番号	1651560000	HDCコネクタ, クリンプコンタクト, HD, HDD, HQ, MixMate, オス型,
GTIN (EAN)	4008190400231	導体断面、最大: 2.5, 回転, 銅合金
数量	100 ST	
種別	HDC-C-HD-SM0.14-0.37AU	バージョン
注文番号	1651620000	HDCコネクタ, クリンプコンタクト, HD, HDD, HQ, MixMate, オス型,
GTIN (EAN)	4008190400293	導体断面、最大: 0.37, 回転, 銅合金
数量	100 ST	
種別	HDC-C-HD-SM0.5AU	バージョン
注文番号	1651630000	HDCコネクタ, クリンプコンタクト, HD, HDD, HQ, MixMate, オス型,
GTIN (EAN)	4008190400309	導体断面、最大: 0.5, 回転, 銅合金
数量	100 ST	
種別	HDC-C-HD-SM0.75-1.00AU	バージョン
注文番号	1651640000	HDCコネクタ, クリンプコンタクト, HD, HDD, HQ, MixMate, オス型,
GTIN (EAN)	4008190400316	導体断面、最大: 1, 回転, 銅合金
数量	100 ST	
種別	HDC-C-HD-SM1.5AU	バージョン
注文番号	1651650000	HDCコネクタ, クリンプコンタクト, HD, HDD, HQ, MixMate, オス型,
GTIN (EAN)	4008190400323	導体断面、最大: 1.5, 回転, 銅合金
数量	100 ST	
種別	HDC-C-HD-SM2.5AU	バージョン
注文番号	1651660000	HDCコネクタ, クリンプコンタクト, HD, HDD, HQ, MixMate, オス型,
GTIN (EAN)	4008190400330	導体断面、最大: 2.5, 回転, 銅合金
数量	100 ST	